



# 予 防



遠野北小学校防火みこし（遠野まつり）

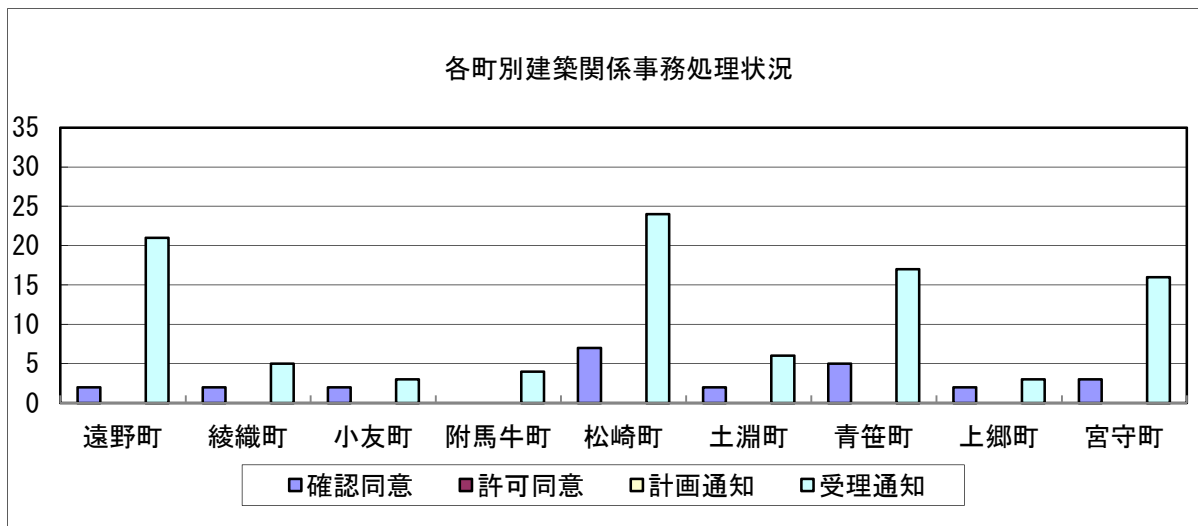


# 1 建築同意

## (1) 各町別建築関係事務処理状況 (令和元年度)

(単位：件)

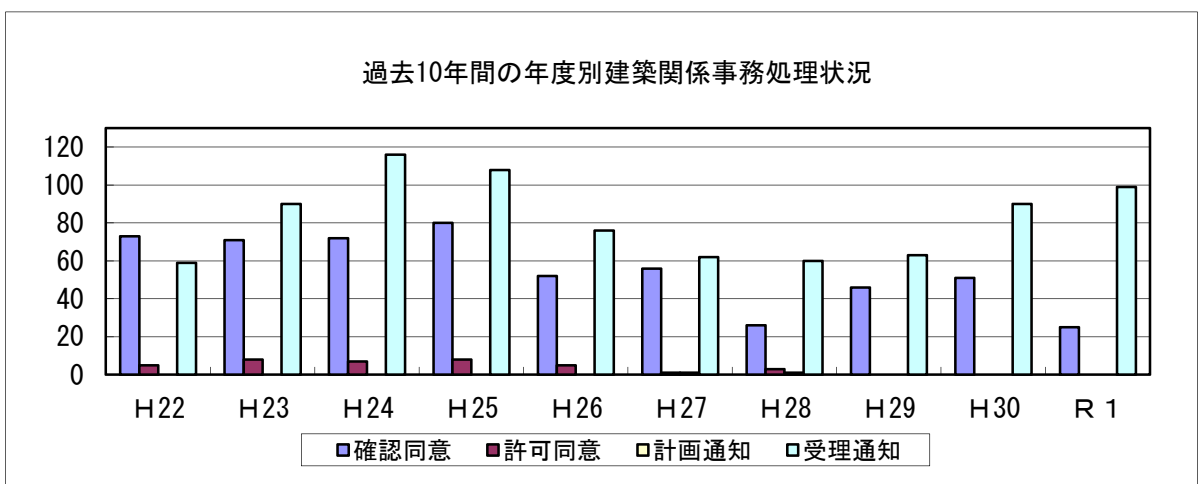
区分	遠野町	綾織町	小友町	附馬牛町	松崎町	土淵町	青笹町	上郷町	宮守町	合計
確認同意	2	2	2	0	7	2	5	2	3	25
許可同意										0
計画通知										0
受理通知	21	5	3	4	24	6	17	3	16	99



## (2) 過去10年間の年度別建築関係事務処理状況

(単位：件)

年度	H22	H23	H24	H25	H26	H27	H28	H29	H30	R 1
確認同意	73	71	72	80	52	56	26	46	51	25
許可同意	5	8	7	8	5	1	3			
計画通知						1	1			
受理通知	59	90	116	108	76	62	60	63	90	99



## 2 消防用設備等の規制

### (1) 防火対象物数の状況及び査察状況

令和2年3月31日現在

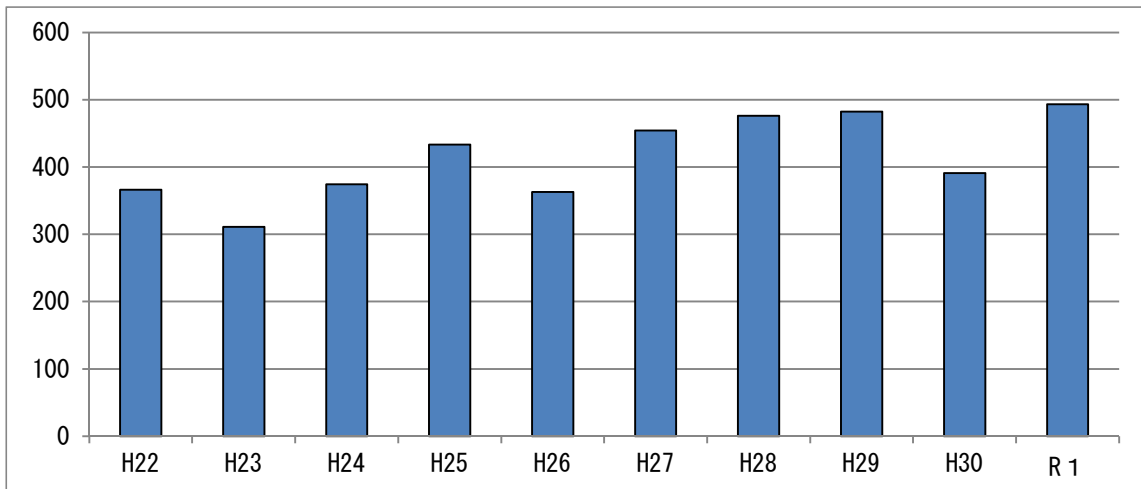
		平成29年度		平成30年度		令和元年度		
		対象物数	査察件数	対象物数	査察件数	対象物数	査察件数	
1	イ 劇場・映画館・観覧場	3	6	3	2	3	3	
	ロ 公会堂・集会場	29	23	29	26	30	24	
2	イ キャバレー・ナイトクラブ等							
	ロ 遊技場・ダンスホール	4	5	4	0	4	4	
	ハ 性風俗関連特殊営業を営む店舗等							
	ニ カラオケボックス等	1	2	1	0	1	1	
3	イ 待合・料理店等	2	8	2	0	2	2	
	ロ 飲食店	30	33	30	27	30	28	
4	百貨店・マーケット等	57	86	57	50	57	47	
5	イ 旅館・ホテル・宿泊所	26	70	26	29	26	31	
	ロ 寄宿舎・共同住宅・下宿	129	68	129	99	129	112	
6	イ	(1) 病院（療養病床又は一般病床を有する等）	3	3	3	3	3	3
		(2) 診療所（4人以上の入院施設を有する等）						
		(3) 病院、診療所等（入院施設を有する）	1	1	1	0	1	0
		(4) 診療所等（入院施設を有しない）	16	11	16	7	16	14
	ロ	(1) 老人ホーム等	14	33	14	15	14	14
		(2) 救護施設						
		(3) 乳児院						
		(4) 障がい児入所施設						
		(5) 障がい者支援施設	1	1	1	1	1	1
	ハ	(1) 老人デイサービスセンター等	11	22	11	12	11	12
		(2) 更生施設						
		(3) 助産施設、保育所等	11	12	11	8	11	8
		(4) 児童発達支援センター等						
		(5) 身体障がい者福祉センター等	5	6	5	0	5	5
ニ	幼稚園・特別支援学校等	2	3	2	2	2	2	
7	小・中・高・専・大各学校	44	64	44	44	44	44	
8	図書館・博物館・美術館	23	10	23	18	23	12	
9	イ 公衆浴場・蒸気浴場・熱気浴場等							
	ロ イに掲げる以外の公衆浴場	1	1	1	0	1	1	
10	車両の停車場・船舶、航空機の発着場	1	1	1	0	1	1	
11	神社・寺院・教会等	38	36	38	37	38	22	
12	イ 工場・作業場	216	134	216	131	216	173	
	ロ 映画スタジオ・テレビスタジオ	1	1	1	1	1	1	
13	イ 自動車車庫・駐車場	32	12	32	9	32	15	
	ロ 飛行機の格納車庫							
14	倉庫	159	66	159	57	159	102	
15	全各号に該当しない事業場	220	140	220	90	220	137	
16	イ 特定防火対象物が存在する複合用途	116	108	116	144	116	104	
	ロ 特定防火対象物が存在しない複合用途	24	27	24	6	24	13	
17	重要文化財等（150㎡以下も含む）	2	2	2	2	2	2	
18	アーケード（延長50m以上）							
合 計		1,222	995	1,222	820	1,223	938	

(2) 消防用設備等点検結果報告状況

令別表区分		防火対象物	消防用設備等点検結果報告状況				
			施設棟数	平成29年度	平成30年度	令和元年度	
特定 防火 対象 物	1	イ 劇場・映画館・観覧場	3	2	3	3	
		ロ 公会堂・集会場	30	34	30	32	
	2	イ キャバレー・ナイトクラブ等					
		ロ 遊技場・ダンスホール	4	3	3	4	
		ハ 性風俗関連特殊営業を営む店舗等					
		ニ カラオケボックス等	1			2	
	3	イ 待合・料理店等	2			1	
		ロ 飲食店	30	13	16	14	
	4	百貨店・マーケット等	57	36	43	39	
	5	イ 旅館・ホテル・宿泊所	26	16	11	14	
	6	イ	(1) 病院（療養病床又は一般病床を有する等）	3	9	3	9
			(2) 診療所（4人以上の入院施設を有する等）				
			(3) 病院、診療所等（入院施設を有する）	1	1	1	2
			(4) 診療所等（入院施設を有しない）	16	15	11	12
		ロ	(1) 老人ホーム等	14	15	13	14
			(2) 救護施設				
			(3) 乳児院				
			(4) 障がい児入所施設				
			(5) 障がい者支援施設	1	2	1	1
		ハ	(1) 老人デイサービスセンター等	11	17	7	
(2) 更生施設							
(3) 助産施設、保育所等			11	27	13	26	
(4) 児童発達支援センター等							
(5) 身体障がい者福祉センター等			5	3	2	5	
ニ 幼稚園・特別支援学校等	2	2		2			
9	イ 公衆浴場・蒸気浴場・熱気浴場等						
16	イ 特定防火対象物が存在する複合用途	116	54	50	54		
小 計		333	249	207	234		
非 特定 防火 対象 物	5	ロ 寄宿舍・共同住宅・下宿	129	28	21	28	
		小・中・高・専・大各学校	44	21	3	18	
	8	図書館・博物館・美術館	23	18	21	31	
	9	ロ イに掲げる以外の公衆浴場	1	1		1	
		車両の停車場・船舶、航空機の発着場	1		1		
	11	神社・寺院・教会	38	8	8	8	
	12	イ 工場・作業場	216	66	49	72	
		ロ 映画スタジオ・テレビスタジオ	1	1		1	
	13	イ 自動車車庫・駐車場	32	4	6	6	
		ロ 飛行機の格納庫					
	14	倉庫	159	19	16	27	
	15	全各号に該当しない事業所	220	57	51	63	
	16	ロ 特定防火対象物が存在しない複合用途	24	8	6	2	
	17	重要文化財等(150㎡以下も含む)	2	2	2	2	
	18	アーケード(延長50m以上)					
	小 計		890	233	184	259	
	合 計		1,223	482	391	493	

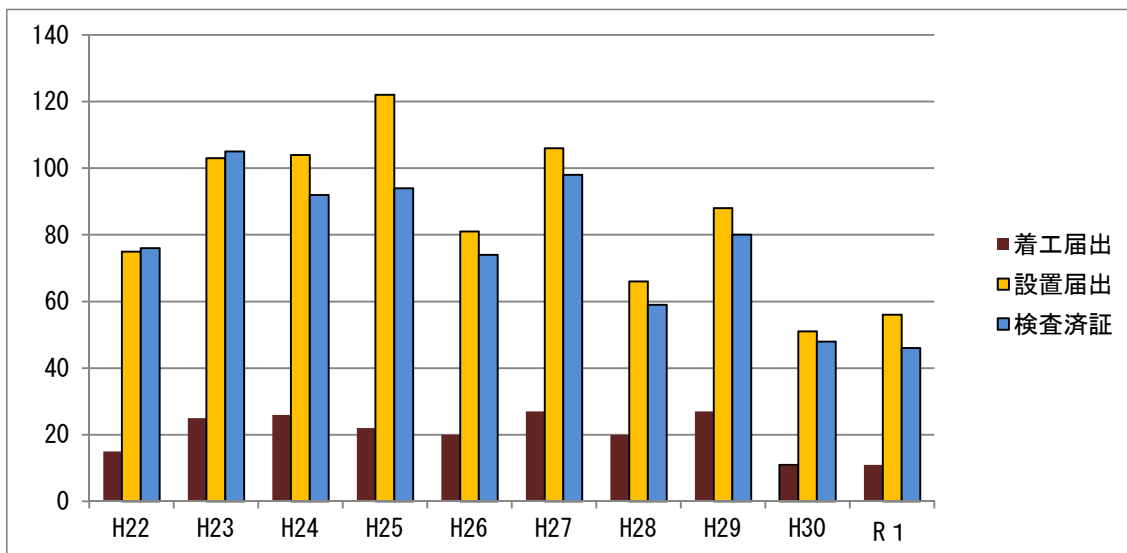
(3) 過去10年間の消防用設備等点検結果報告状況

年度	H22	H23	H24	H25	H26	H27	H28	H29	H30	R 1
報告数	366	311	374	433	363	454	476	482	391	493



(4) 過去10年間の消防用設備等の着工・設置と検査済証交付状況

年度	H22	H23	H24	H25	H26	H27	H28	H29	H30	R 1
着工届出	15	25	26	22	20	27	20	27	11	11
設置届出	75	103	104	122	81	106	66	88	51	56
検査済証	76	105	92	94	74	98	59	80	48	46



## (5) 消防用設備等の設置状況

令和元年度消防用設備等の届出・検査状況

(単位：件)

設 備 種 類		着 工 届	設 置 届	検 査
消 火 設 備	消火器		12	12
	屋内消火栓	1	1	1
	パッケージ型消火設備			
	スプリンクラー設備		1	1
	ハロゲン化物消火設備			
	粉末消火設備			
	屋外消火栓設備			
	不活性ガス消火設備			
	水噴霧消火設備			
	泡消火設備			
	動力消防ポンプ設備			
警 報 設 備	自動火災報知設備	10	22	21
	ガス漏れ火災警報設備			
	漏電火災警報器			
	消防機関へ通報する設備		1	1
	非常警報器具・設備		2	2
避 難 設 備	避難器具・避難梯子			
	避難器具・救助袋			
	避難器具・緩降機 他			
	誘導灯・誘導標識		18	18
消 火 活 動 上 必 要 な 施 設	消防用水			
	連結送水管			
	排煙設備			
	連結散水設備			
	非常コンセント設備			
	無線通信補助設備			
合 計		11	57	56

### 3 住宅用火災警報器

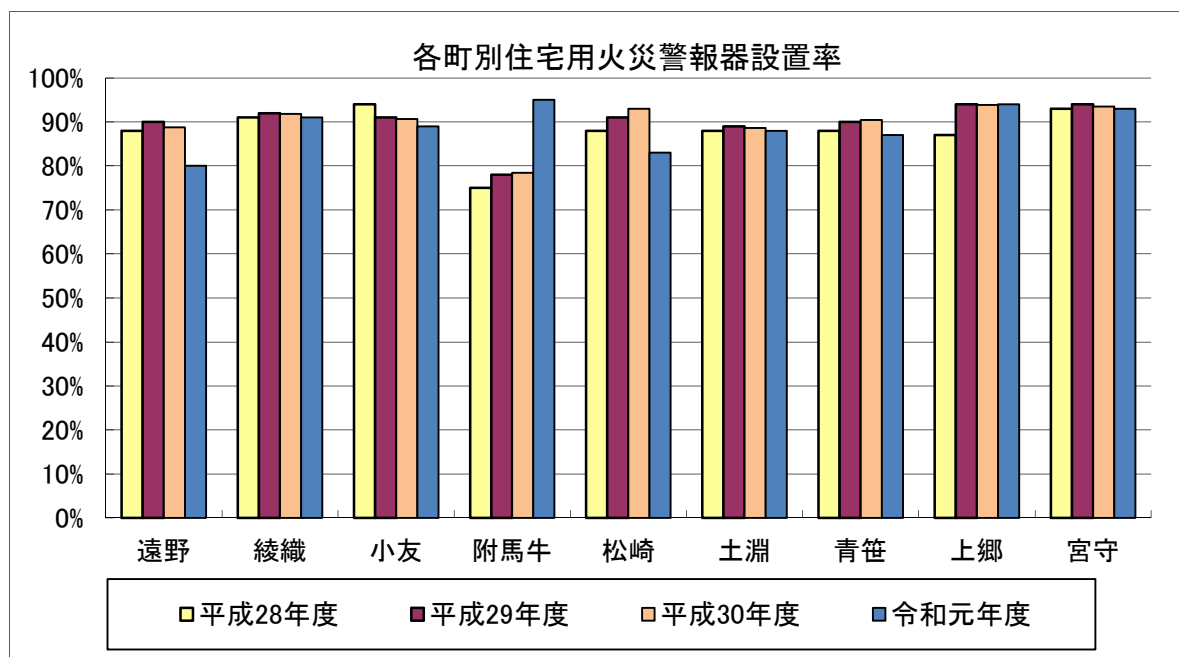
#### (1) 住宅用火災警報器設置状況 各年3月31日現在

年度別	平成28年度	平成29年度	平成30年度	令和元年度
遠野市	88.7%	89.8%	90.9%	86.1%

#### (2) 各町別住宅用火災警報器設置状況

各年3月31日現在

	遠野	綾織	小友	附馬牛	松崎	土淵	青笹	上郷	宮守
平成28年度	88%	91%	94%	75%	88%	88%	88%	87%	93%
平成29年度	90%	92%	91%	78%	91%	89%	90%	94%	94%
平成30年度	89%	92%	91%	78%	93%	89%	90%	94%	94%
令和元年度	80%	91%	89%	95%	83%	88%	87%	94%	93%



#### ※調査方法

- 1 春季・秋季全国火災予防運動期間中に市内全域の世帯を消防団及び婦人消防協力隊の協力により設置調査を実施し、市火災予防条例の設置基準に適合している世帯のみを計上。
- 2 住宅用火災警報器設置届、建築確認申請書等による把握。



#### 4 防火団体等の現況

##### (1) 遠野市婦人消防協力隊

令和2年3月31日現在

所 属	管轄区域	部 数	隊員数(人)	婦人消防協力隊と消防団分団部との比較							
				本部	1部	2部	3部	4部	5部	6部	
隊本部			6	○	/	/	/	/	/	/	/
第4分隊	附馬牛町	2	39	○	○	○					/
第5分隊	松崎町	1	5	○				○			/
第6分隊	土淵町	1	9	○						○	/
第7分隊	青笹町	5	129	○	○	○	○	○	○		/
第8分隊	上郷町	1	10	○				○			/
第9分隊	宮守町	5	47	○	○	○	○	○	○		/
第10分隊	達曽部	5	58	○	○	○	○	○	○		/
第11分隊	鱒沢	4	41	○	○	○	○	○			/
合 計		24	344				33				

- ※ 表中の「○」は、婦人消防協力隊が存在する部を表す。
- ※ 表中の空白は、婦人消防協力隊が存在しない部を表す。
- ※ 表中の斜線は、消防団分団部が存在しないことを表す。

##### (2) 遠野市幼年消防クラブ (15組織)

令和2年3月31日現在

ク	ラ	ブ	名	人 数	結 成 年 月 日
1	遠野	保育園	幼年消防クラブ	37	昭和61年8月1日
2	神明	保育園	幼年消防クラブ	30	昭和61年8月1日
3	綾織	保育園	幼年消防クラブ	14	昭和61年8月1日
4	岩滝	保育園	幼年消防クラブ	15	昭和61年8月1日
5	附馬牛	保育園	幼年消防クラブ	11	昭和61年8月1日
6	白岩	保育園	幼年消防クラブ	35	昭和61年8月1日
7	松崎	保育園	幼年消防クラブ	16	昭和61年8月1日
8	土淵	保育園	幼年消防クラブ	25	昭和61年8月1日
9	青笹	保育園	幼年消防クラブ	42	昭和61年8月1日
10	上郷	保育園	幼年消防クラブ	14	昭和61年8月1日
11	宮守	幼稚園	保育所幼年消防クラブ	22	昭和60年4月1日
12	達曽部	幼稚園	保育園幼年消防クラブ	15	昭和60年4月1日
13	鱒沢	幼稚園	保育園幼年消防クラブ	5	昭和60年4月1日
14	遠野	聖光	こども園幼年消防クラブ	32	平成18年4月1日
15	光の園	幼稚園	幼年消防クラブ	29	平成18年4月1日
合 計				342	

(3) 遠野市少年消防クラブ (14組織)

令和2年3月31日現在

	ク ラ ブ 名	人 数	結 成 年 月 日
1	遠野小学校少年消防クラブ	117	昭和54年4月10日
2	遠野北小学校少年消防クラブ(旧松崎小学校から)	164	昭和36年2月1日
3	綾織小学校少年消防クラブ	31	昭和36年2月16日
4	小友小学校少年消防クラブ	19	平成4年4月1日
5	附馬牛小学校少年消防クラブ	19	平成12年4月1日
6	土淵小学校少年消防クラブ	42	昭和35年12月10日
7	青笹小学校少年消防クラブ	59	平成4年4月1日
8	上郷小学校少年消防クラブ	42	平成4年4月1日
9	宮守小学校少年消防クラブ	45	昭和61年12月1日
10	達曽部小学校少年消防クラブ	22	昭和61年12月1日
11	鱒沢小学校少年消防クラブ	23	昭和61年12月1日
12	遠野中学校少年消防クラブ	253	平成25年4月1日
13	遠野東中学校少年消防クラブ	104	平成25年4月1日
14	遠野西中学校少年消防クラブ	75	平成25年4月1日
	合 計	1,015	

第36回遠野市児童生徒防火作品コンクール (ポスターの部) 受賞作品



遠野市少年消防クラブ育成会長賞  
 おくでら ゆいな  
 青笹小学校5年 奥 寺 結 菜



遠野市少年消防クラブ育成会長賞  
 やまぐち ここな  
 遠野東中学校1年 山 口 心 那

## 5 危険物規制

### (1) 危険物製造所等の施設と貯蔵状況

令和2年3月31日現在

種別	指 定 数 量 別 施 設 数					合 計
	5倍以下	5倍を超え 10倍以下	10倍を超え 50倍以下	50倍を超え 100倍以下	100倍を 超えるもの	
製 造 所			1			1
屋 内 貯 蔵 所	5	3			1	9
屋外タンク貯蔵所	2	3	2	2	1	10
屋内タンク貯蔵所	4					4
地下タンク貯蔵所	42	16	3	2		63
移動タンク貯蔵所	50					50
屋 外 貯 蔵 所	1	1				2
給 油 取 扱 所		4	4	6	10	24
一 般 取 扱 所	12	2	4			18
合 計	116	29	14	10	12	181

### (2) 危険物規制事務処理状況

令和2年3月31日現在

種別	製 造 所 等			合 計
	製 造 所	貯 蔵 所	取 扱 所	
設 置 許 可				
変 更 許 可		1	5	6
完 成 検 査		1	5	6
仮 使 用 承 認			2	2
廃 止 届		1	2	3
仮貯蔵仮取扱承認			2	2
合 計		3	16	19

### (3) 立入検査実施状況

令和2年3月31日現在

種別	区 分										合 計
	製 造 所	屋 内 貯 蔵 所	屋 外 タ ン ク 貯 蔵 所	屋 内 タ ン ク 貯 蔵 所	地 下 タ ン ク 貯 蔵 所	移 動 タ ン ク 貯 蔵 所	屋 外 貯 蔵 所	給 油 取 扱 所	一 般 取 扱 所		
施 設 数	1	9	10	4	63	50	2	24	18	181	
実 施 数	1	6	4	1	35	36	1	19	7	110	
実 施 率	100.0%	66.7%	40.0%	25.0%	55.6%	72.0%	50.0%	79.2%	38.9%	60.8%	

## 6 産業保安規制

### (1) 産業保安施設数

#### ア 火薬類

令和2年3月31日現在

区 分		施 設 数
販 売 所		1
消費場所	砕 石	4
	土 木	
	そ の 他	
火 薬 庫	1 級	4
	2 級	
	3 級	
	そ の 他	
火薬庫外 貯蔵場所	販売業者	1
	消 費 者	
	そ の 他	
合 計		10

#### イ 液化石油ガス

販 売 業 者 数		6
一般消費者 (世帯)	500以下	1
	500を超え1,000以下	3
	1,000を超え2,000以下	
	2,000を超え4,000以下	1
	4,000を超え8,000以下	
	8,000を超え16,000以下	1

#### 【用語説明】

##### ① 火薬類

消費場所… 火薬類を消費する場所（砕石業・土木工事に伴う岩盤除去など）。

火 薬 庫… 貯蔵する数量又は構造等により異なる。貯蔵の区分により1級火薬庫から3級火薬庫に分類される。

火薬庫外… 経済産業省令で定める数量以下の火薬類を貯蔵する場所。

##### ② 液化石油ガス

一般消費者… 販売業者が契約している世帯数。

(2) 令和元年度産業保安規制事務処理状況

ア 火薬類

令和2年3月31日現在

区 分	件 数
火薬庫廃止届	
火薬類譲受・消費許可の交付(公安委員会通報)	8
火薬類譲受許可証の交付精査	
火薬類譲渡許可証の交付	
火薬類消費許可申請書等記載事項変更届の受理	1
火薬類製造(取扱)保安責任者等選任(解任)届出の受理	1
火薬類出納状況報告の受理	2
火薬類消費報告の受理	4
火薬類譲受継続許可証の交付	
火薬類譲受許可証書換(申請)	
消費(煙火)許可申請書受理	1
消費(煙火)許可証の交付(公安委員会への通報)	1
保安検査結果報告の受理(保安協会から)	4
保安検査受験届の受理(受験者から)	2
火薬庫定期自主検査報告書の受理(計画・報告)	6
火薬庫・消費場所(火工所・取扱所)の立入り検査	1
合 計	31

イ 液化石油ガス

区 分	件 数
液化石油ガス販売所等変更届	1
液化石油ガス設備工事届	1
液化石油ガス販売事業報告の受理	3
保安業務実施状況報告の受理	3
立入り検査	
合 計	8

## おもな用語の説明

建築同意	消防が防火の専門家という立場から建築物の火災予防について設計の段階から関与して、建築物の安全性を高めることを目的として設けられている制度で、建築確認申請を受理した建築主事の求めに応じ、消防長又は消防署長が「同意」するものである。
許可同意	建築基準法第43条第1項のただし書きで定められる無接道建築物の建築などについて許可申請を受理した建築主事の求めに応じ、消防長又は消防署長が「同意」するものである。
受理通知	建築確認に係る建築物が住宅で、公共性、安全性等行政関与がなくても設計、施行者により安全性があるとし、同意制度によらず通知されるものである。
計画通知	国・都道府県などが建築主である建築物について、建築確認申請にかかわる手続きである。
製造所	最初に用いる原料が危険物、非危険物であるかを問わず、種々の作業工程を経て製造した最終製品が危険物である対象をいう。
屋内貯蔵所	屋内の場所において危険物を貯蔵し、又は取り扱う貯蔵所をいう。
屋外貯蔵所	屋外の場所において特定の第2類及び第4類の危険物を貯蔵し、又は取り扱う貯蔵所をいう。
屋内タンク貯蔵所	屋内でタンクにおいて危険物を貯蔵し、又は取り扱う貯蔵所をいう。
屋外タンク貯蔵所	屋外にあるタンクにおいて危険物を貯蔵し、又は取り扱う貯蔵所をいう。
地下タンク貯蔵所	地盤面下に埋没されているタンクにおいて危険物を貯蔵し、又は取り扱う貯蔵所をいう。
移動タンク貯蔵所	車両に固定されたタンクにおいて危険物を貯蔵し、又は取り扱う貯蔵所をいう。
一般取扱所	危険物を原料として種々の化学反応を伴う等、最終製品が非危険物となるもの。また、貯蔵するタンクに付属する注入口等の部分において、1日に指定数量以上取り扱うものをいう。
給油取扱所	固定した給油設備によって自動車等の燃料タンクに直接給油するため危険物を取り扱う取扱所をいう。