

2 消防用設備等の規制

(1) 防火対象物数の状況及び査察状況

平成28年3月31日現在

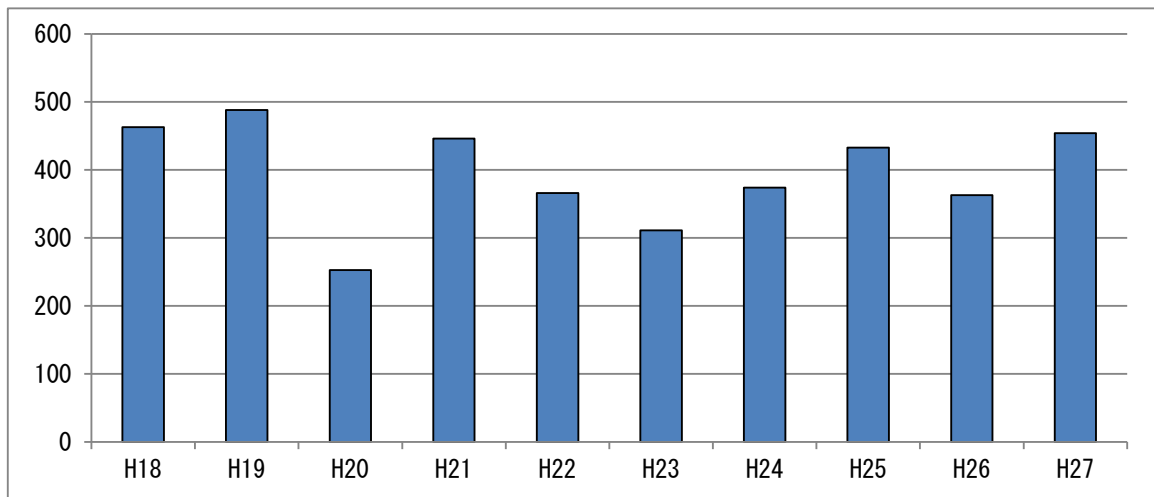
| | | 平成25年度 | | 平成26年度 | | 平成27年度 | |
|----|---------------------|--------|------|--------|------|--------|------|
| | | 対象物数 | 査察件数 | 対象物数 | 査察件数 | 対象物数 | 査察件数 |
| 1 | イ 劇場・映画館・観覧場 | 3 | 1 | 3 | 3 | 3 | |
| | ロ 公会堂・集会場 | 28 | 12 | 28 | 11 | 29 | 14 |
| 2 | イ キャバレー・ナイトクラブ等 | | | | | | |
| | ロ 遊技場・ダンスホール | 4 | 2 | 4 | 4 | 5 | |
| | ハ 性風俗関連特殊営業を営む店舗等 | | | | | | |
| | ニ カラオケボックス等 | 1 | | 1 | | 1 | 1 |
| 3 | イ 待合・料理店等 | 3 | 2 | 3 | | 3 | |
| | ロ 飲食店 | 30 | 9 | 30 | 13 | 31 | 8 |
| 4 | 百貨店・マーケット等 | 61 | 17 | 63 | 33 | 63 | 35 |
| 5 | イ 旅館・ホテル・宿泊所 | 27 | 16 | 28 | 18 | 29 | 14 |
| | ロ 寄宿舎・共同住宅・下宿 | 103 | 2 | 105 | 1 | 105 | 2 |
| 6 | イ 病院・診療所・助産所 | 25 | 18 | 26 | 15 | 26 | 8 |
| | ロ 老人ホーム等 | 12 | 11 | 12 | 12 | 13 | 11 |
| | ハ 老人デイサービスセンター等 | 22 | 15 | 24 | 6 | 24 | 18 |
| | ニ 幼稚園・特別支援学校等 | 1 | 4 | 1 | | 1 | |
| 7 | 小・中・高・専・大各学校 | 64 | 1 | 64 | 5 | 64 | 5 |
| 8 | 図書館・博物館・美術館 | 21 | | 22 | | 22 | |
| 9 | イ 公衆浴場・蒸気浴場・熱気浴場等 | | | | | | |
| | ロ イに掲げる以外の公衆浴場 | 1 | | 1 | | 1 | |
| 10 | 車両の停車場・船舶、航空機の発着場 | | | | | | |
| 11 | 神社・寺院・教会等 | 39 | 7 | 39 | 10 | 39 | 13 |
| 12 | イ 工場・作業場 | 200 | 30 | 202 | 46 | 203 | 61 |
| | ロ 映画スタジオ・テレビスタジオ | 1 | | 1 | | 1 | 1 |
| 13 | イ 自動車車庫・駐車場 | 20 | | 20 | | 20 | 1 |
| | ロ 飛行機の格納車庫 | | | | | | |
| 14 | 倉庫 | 139 | 9 | 140 | 12 | 142 | 12 |
| 15 | 全各号に該当しない事業場 | 194 | 21 | 196 | 14 | 198 | 18 |
| 16 | イ 特定防火対象物が存在する複合用途 | 105 | 50 | 105 | 38 | 105 | 54 |
| | ロ 特定防火対象物が存在しない複合用途 | 26 | 9 | 26 | 3 | 26 | 2 |
| 17 | 重要文化財等（150㎡以下も含む） | 2 | 2 | 2 | 2 | 2 | |
| 18 | アーケード（延長50m以上） | | | | | | |
| | 合 計 | 1,132 | 238 | 1,146 | 246 | 1,156 | 278 |

(2) 消防用設備等点検結果報告状況

| 令別表区分 | | 防火対象物 | 消防用設備等点検結果報告状況 | | | |
|---------------------|--------------------------|---------------------|----------------|--------|--------|-----|
| | | 施設棟数 | 平成25年度 | 平成26年度 | 平成27年度 | |
| 特定 防火 対象 物 | 1 | イ 劇場・映画館・観覧場 | 3 | 3 | 3 | 3 |
| | | ロ 公会堂・集会場 | 29 | 25 | 26 | 10 |
| | 2 | イ キャバレー・ナイトクラブ等 | | | | |
| | | ロ 遊技場・ダンスホール | 5 | 4 | 4 | 5 |
| | | ハ 性風俗関連特殊営業を営む店舗等 | | | | |
| | | ニ カラオケボックス等 | 1 | 1 | 1 | 1 |
| | 3 | イ 待合・料理店等 | 3 | 2 | 1 | 1 |
| | | ロ 飲食店 | 31 | 12 | 13 | 10 |
| | 4 | 百貨店・マーケット等 | 63 | 32 | 35 | 35 |
| | 5 | イ 旅館・ホテル・宿泊所 | 29 | 15 | 18 | 10 |
| | 6 | イ 病院・診療所・助産所 | 26 | 26 | 26 | 19 |
| | | ロ 老人ホーム等 | 12 | 12 | 12 | 12 |
| | | ハ 老人デイサービスセンター等 | 25 | 24 | 24 | 19 |
| | | ニ 幼稚園・特別支援学校等 | 1 | 1 | 1 | 1 |
| | 9 | イ 公衆浴場・蒸気浴場・熱気浴場等 | | | | |
| | 16 | イ 特定防火対象物が存在する複合用途 | 105 | 52 | | 41 |
| | 小 計 | | 333 | 209 | 164 | 167 |
| | 非 特定 防火 対象 物 | 5 | ロ 寄宿舍・共同住宅・下宿 | 105 | 22 | 23 |
| 7 | | 小・中・高・専・大各学校 | 64 | 1 | 21 | 3 |
| 8 | | 図書館・博物館・美術館 | 22 | 16 | 4 | 15 |
| 9 | | ロ イに掲げる以外の公衆浴場 | 1 | | | |
| 10 | | 車両の停車場・船舶、航空機の発着場 | | | | |
| 11 | | 神社・寺院・教会 | 39 | 7 | 8 | 4 |
| 12 | | イ 工場・作業場 | 203 | 67 | 63 | 54 |
| | | ロ 映画スタジオ・テレビスタジオ | 1 | | | |
| 13 | | イ 自動車車庫・駐車場 | 20 | 3 | 4 | 3 |
| | | ロ 飛行機の格納庫 | | | | |
| 14 | | 倉庫 | 142 | 24 | 12 | 18 |
| 15 | | 全各号に該当しない事業所 | 198 | 51 | 61 | 54 |
| 16 | | ロ 特定防火対象物が存在しない複合用途 | 26 | 7 | 1 | 3 |
| 17 | | 重要文化財等(150㎡以下も含む) | 2 | 2 | 2 | 2 |
| 18 | | アーケード(延長50m以上) | | | | |
| 小 計 | | 823 | 200 | 199 | 170 | |
| 合 計 | | 1,156 | 409 | 363 | 337 | |

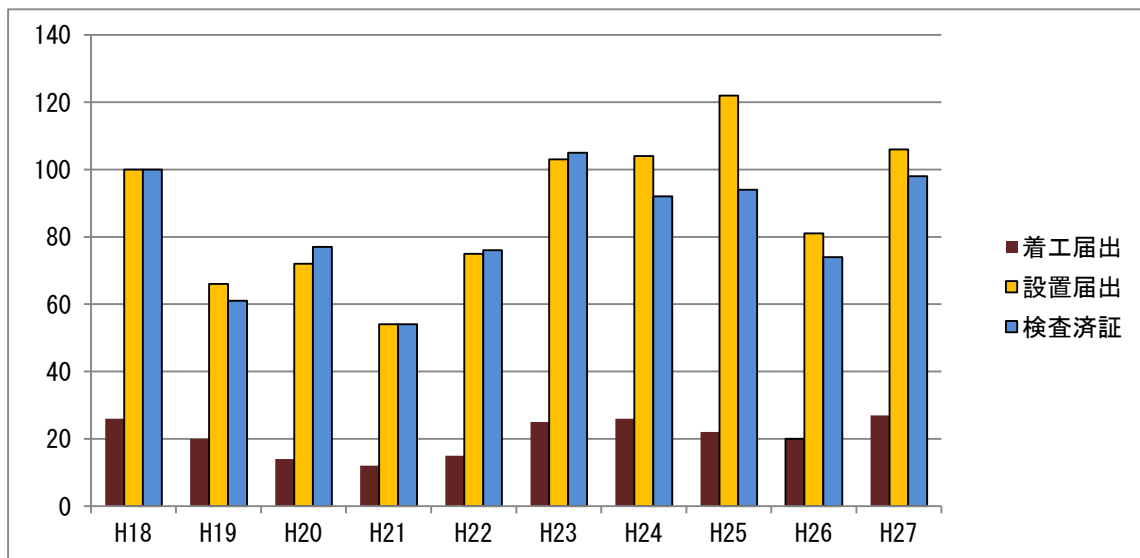
(3) 過去10年間の消防用設備等点検結果報告状況

| 年度 | H18 | H19 | H20 | H21 | H22 | H23 | H24 | H25 | H26 | H27 |
|-----|-----|-----|-----|-----|-----|-----|-----|-----|-----|-----|
| 報告数 | 463 | 488 | 253 | 446 | 366 | 311 | 374 | 433 | 363 | 454 |



(4) 過去10年間の消防用設備等の着工・設置と検査済証交付状況

| 年度 | H18 | H19 | H20 | H21 | H22 | H23 | H24 | H25 | H26 | H27 |
|------|-----|-----|-----|-----|-----|-----|-----|-----|-----|-----|
| 着工届出 | 26 | 20 | 14 | 12 | 15 | 25 | 26 | 22 | 20 | 27 |
| 設置届出 | 100 | 66 | 72 | 54 | 75 | 103 | 104 | 122 | 81 | 106 |
| 検査済証 | 100 | 61 | 77 | 54 | 76 | 105 | 92 | 94 | 74 | 98 |



(5) 消防用設備等の設置状況

平成27年度消防用設備等の届出・検査状況

(単位：件)

| 設 備 種 類 | | 着 工 届 | 設 置 届 | 検 査 |
|--|-------------|-------|-------|-----|
| 消 火 設 備 | 消火器 | | 30 | 27 |
| | 屋内消火栓 | 1 | 1 | 1 |
| | パッケージ型消火設備 | 2 | 2 | 2 |
| | スプリンクラー設備 | 1 | 1 | 1 |
| | ハロゲン化物消火設備 | | | |
| | 粉末消火設備 | 1 | 1 | 1 |
| | 屋外消火栓設備 | | | |
| | 二酸化炭素消火設備 | | | |
| | 水噴霧消火設備 | | | |
| | 泡消火設備 | | | |
| 動力消防ポンプ設備 | | 1 | 1 | |
| 警 報 設 備 | 自動火災報知設備 | 19 | 26 | 22 |
| | ガス漏れ火災警報設備 | | | |
| | 漏電火災警報器 | | 1 | 1 |
| | 消防機関へ通報する設備 | 2 | 3 | 3 |
| | 非常警報器具・設備 | 1 | 9 | 9 |
| 避 難 設 備 | 避難器具・避難梯子 | | | |
| | 避難器具・救助袋 | | | |
| | 避難器具・緩降機 他 | | | |
| | 誘導灯・誘導標識 | | 31 | 30 |
| 消 火 活 動 上 必 要 な 施 設 | 消防用水 | | | |
| | 連結送水管 | | | |
| | 排煙設備 | | | |
| | 連結散水設備 | | | |
| | 非常コンセント設備 | | | |
| | 無線通信補助設備 | | | |
| 合 計 | | 27 | 106 | 98 |