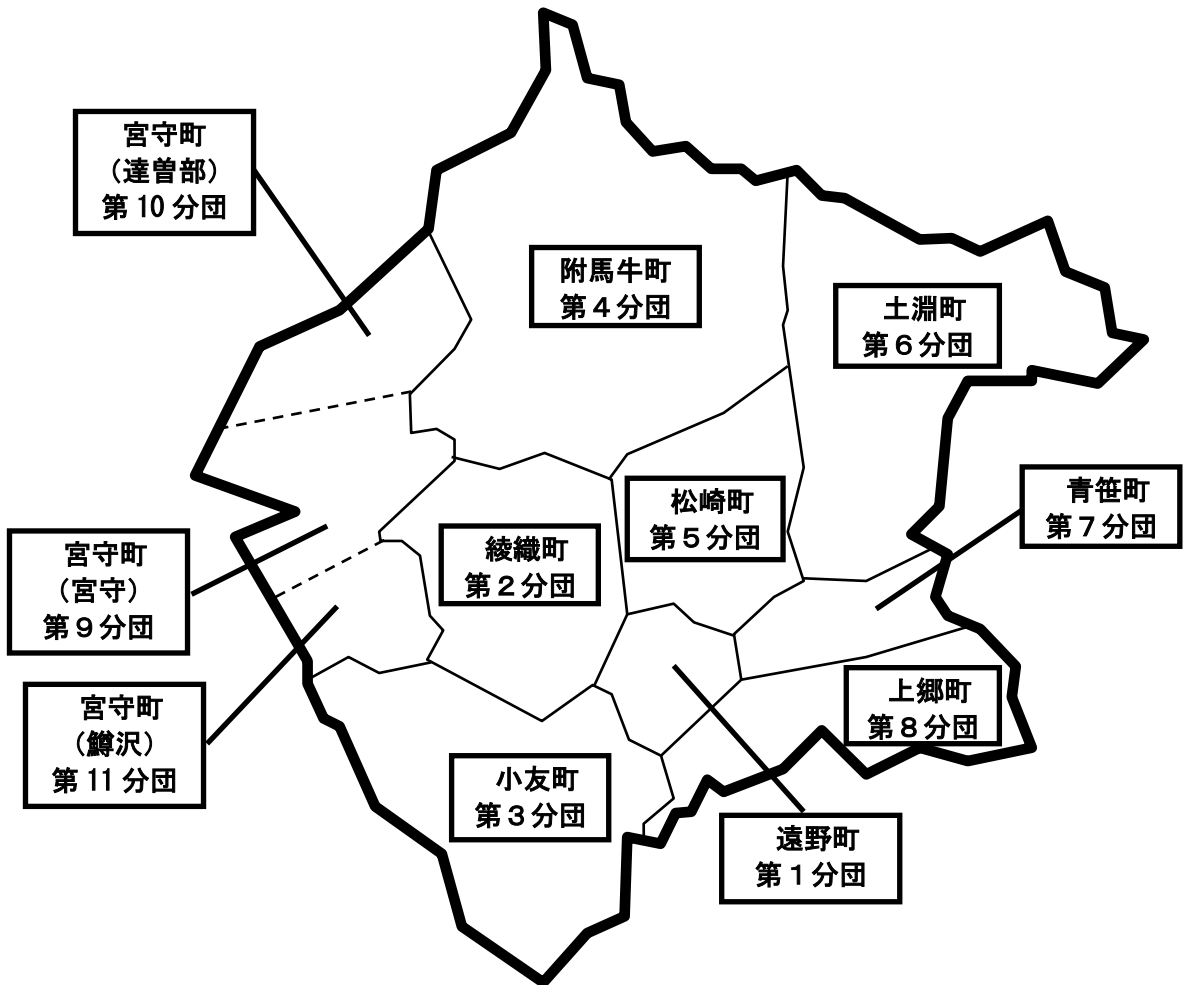
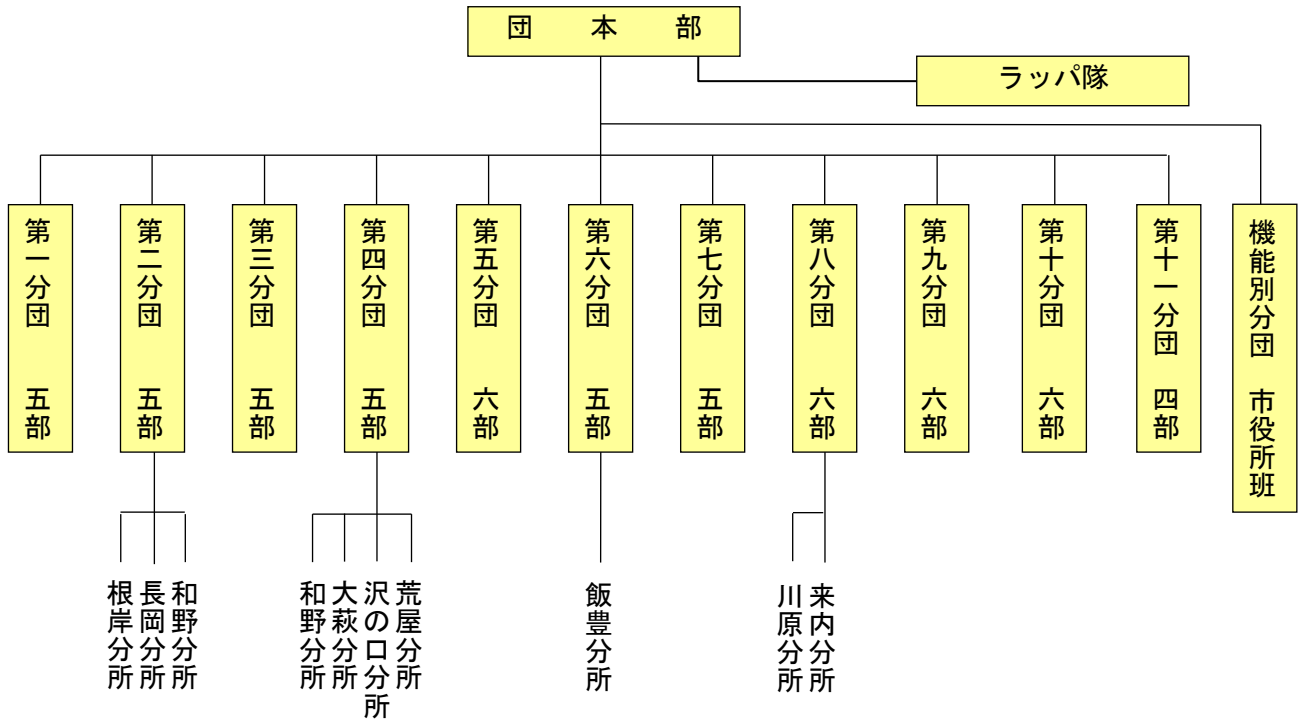


消防団



第4回遠野市消防操法競技会
第9回遠野釜石地区支部代表選考消防操法競技会

1 遠野市消防団組織及び分団配置図



2 階級別定員と実員

平成27年4月1日現在

階級	団 長	副団長	分団長	副分団長	部 長	班 長	団 員	合 計
所定員								1,030
実 員	1	3	12	12	107	149	635	919
団本部	1	3	1	1	8	1	9	24
第1分団			1	1	9	10	41	62
第2分団			1	1	10	14	61	87
第3分団			1	1	8	15	49	74
第4分団			1	1	9	25	50	86
第5分団			1	1	10	13	51	76
第6分団			1	1	9	13	55	79
第7分団			1	1	9	10	55	76
第8分団			1	1	9	15	73	99
第9分団			1	1	8	12	62	84
第10分団			1	1	10	13	56	81
第11分団			1	1	8	8	44	62
市役所班							29	29

※ 表中の空欄は、0(ゼロ)を表す。

3 年齢別・階級別団員数 うち()は女性団員

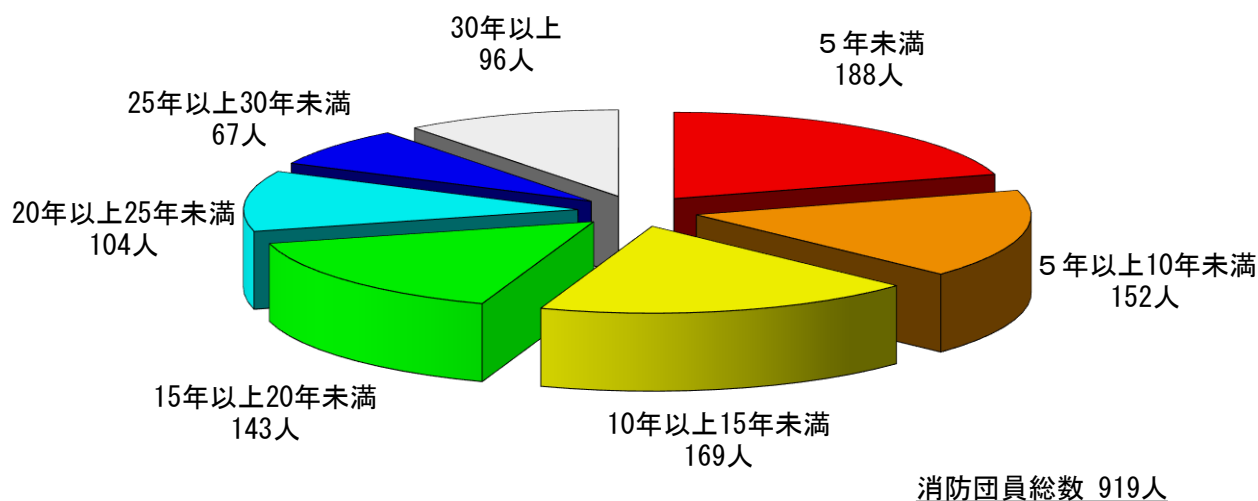
平成27年4月1日現在

階級	団 長	副団長	分団長	副分団長	部 長	班 長	団 員	合 計
年齢								
20歳未満							3 (1)	3 (1)
20歳以上							30	30
25歳未満							(8)	(2)
25歳以上							61	61
30歳未満							(7)	(7)
30歳以上							133	136
35歳未満						3	(5)	(6)
35歳以上					1	12	143	156
40歳未満							(4)	(4)
40歳以上					6	28	99	133
45歳未満							(4)	(6)
45歳以上					18	55	70	143
50歳未満							(4)	(2)
50歳以上			1	1	34	32	32	100
55歳未満							(5)	(1)
55歳以上		2	3	6	33	18	32	94
60歳未満							(1)	(2)
60歳以上	1	1	8	5	15	1	32	63
合 計	1	3	12	12	107	149	635 (35)	919 (35)

※ 表中の空欄は、0(ゼロ)を表す。

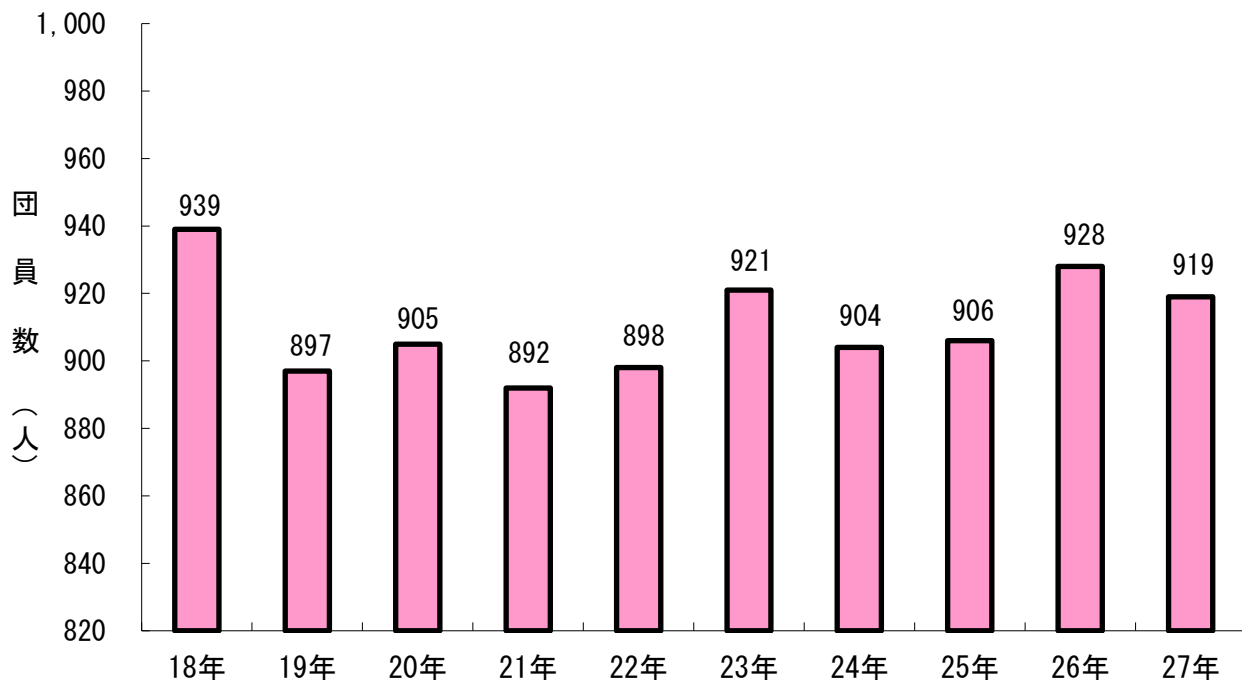
4 勤続年数別団員数

平成27年4月1日現在



5 年別消防団員数(過去10年)

各年4月1日現在



	18年	19年	20年	21年	22年	23年	24年	25年	26年	27年
旧遠野市	650	641	—	—	—	—	—	—	—	—
旧宮守村	289	256	—	—	—	—	—	—	—	—
遠野市	—	—	905	892	898	921	904	906	928	919
合計	939	897	905	892	898	921	904	906	928	919

※平成19年4月1日に旧遠野市と旧宮守村が合併。

6 消防団協力事業所一覧

(1) 総務省消防庁消防団協力事業所

平成 27 年 4 月 1 日現在

	事業所名	所属団員数	交付年月
1	株式会社東洋レンズ岩手工場	18 名	平成 22 年 2 月
2	有限会社菊栄工務店	6 名	平成 22 年 2 月
3	株式会社クライン岩手事業所	10 名	平成 22 年 2 月
4	遠野建設工業株式会社	8 名	平成 22 年 2 月
5	佐藤建設株式会社	5 名	平成 22 年 2 月
6	株式会社栄組	5 名	平成 22 年 2 月
7	株式会社テラ	5 名	平成 22 年 2 月
8	株式会社小友建設	5 名	平成 22 年 2 月
9	株式会社かばら	5 名	平成 23 年 2 月
10	佐藤工業株式会社	5 名	平成 23 年 2 月
合 計		72 名	

(2) 遠野市消防団協力事業所

平成 27 年 4 月 1 日現在

	事業所名	所属団員数	交付年月日
1	株式会社ワイ・デー・ケー	5名	平成20年3月17日
2	有限会社菊栄工務店	6名	平成20年3月17日
3	遠野精器株式会社	5名	平成20年3月17日
4	遠野建設工業株式会社	8名	平成20年3月17日
5	佐藤建設株式会社	5名	平成20年3月17日
6	有限会社沼田製瓦工場	5名	平成20年3月17日
7	花巻農業協同組合遠野統括支店	16名	平成20年3月17日
8	汀建設株式会社	4名	平成20年5月1日
9	株式会社東洋レンズ岩手工場	18名	平成20年7月10日
10	岩手アパレル株式会社	3名	平成20年8月1日
11	株式会社栄組	5名	平成20年8月1日
12	丸順工務店有限会社	3名	平成20年8月1日
13	遠野木材加工事業協同組合	4名	平成20年9月10日
14	株式会社クライン岩手事業所	10名	平成20年9月10日
15	遠野地方森林組合	4名	平成20年9月10日
16	株式会社テラ	5名	平成20年9月10日
17	松田建設株式会社	5名	平成21年3月23日
18	株式会社小友建設	5名	平成21年3月23日
19	医療法人財団正清会 六角牛病院	3名	平成21年7月16日
20	株式会社みちのくクボタ遠野北店	3名	平成22年3月17日
21	株式会社かばら	5名	平成22年3月17日
22	佐藤工業株式会社	5名	平成22年5月1日
23	株式会社オサダ岩手事業所	7名	平成22年10月8日
合 計		149名	

