

3 住宅用火災警報器

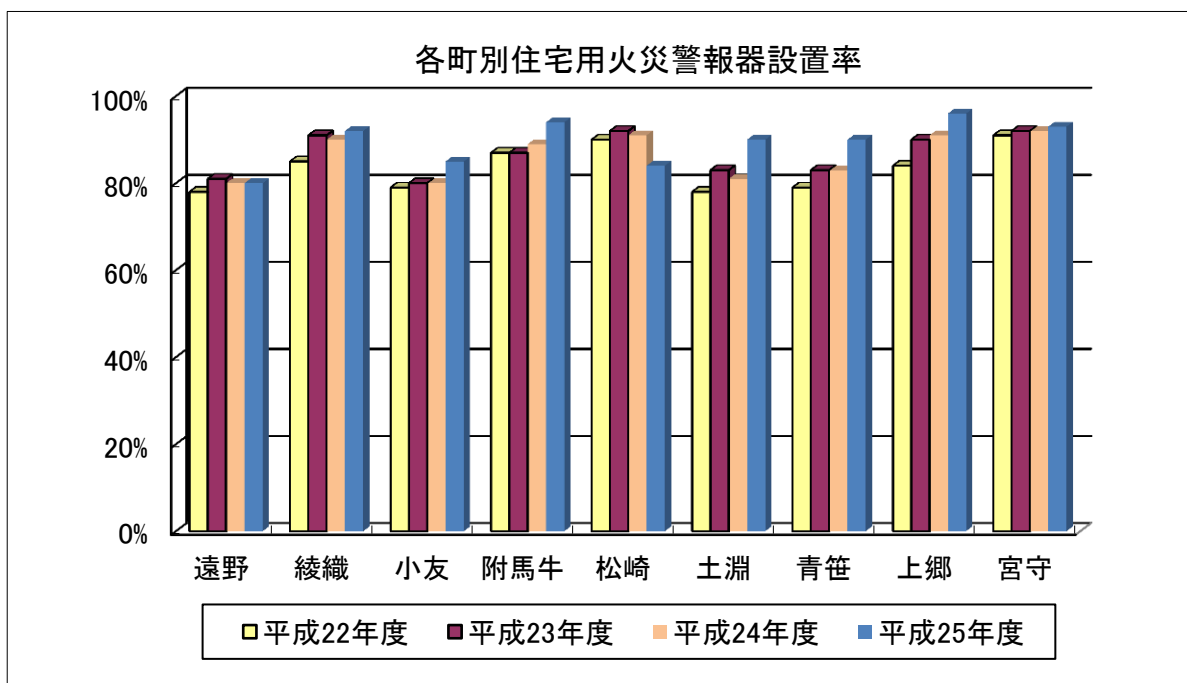
(1) 住宅用火災警報器設置状況 各年3月31日現在

| 年度別 | 平成22年度 | 平成23年度 | 平成24年度 | 平成25年度 |
|-----|--------|--------|--------|--------|
| 遠野市 | 83.0% | 86.0% | 86.2% | 86.6% |

(2) 各町別住宅用火災警報器設置状況

各年3月31日現在

| | 遠野 | 綾織 | 小友 | 附馬牛 | 松崎 | 土淵 | 青笹 | 上郷 | 宮守 |
|--------|-----|-----|-----|-----|-----|-----|-----|-----|-----|
| 平成22年度 | 78% | 85% | 79% | 87% | 90% | 78% | 79% | 84% | 91% |
| 平成23年度 | 81% | 91% | 80% | 87% | 92% | 83% | 83% | 90% | 92% |
| 平成24年度 | 80% | 90% | 80% | 89% | 91% | 81% | 83% | 91% | 92% |
| 平成25年度 | 80% | 92% | 85% | 94% | 84% | 90% | 90% | 96% | 93% |



※ 調査方法

- 1 春季・秋季全国火災予防運動期間中に市内全域の世帯を消防団及び婦人消防協力隊の協力により設置調査を実施し、市火災予防条例の設置基準に適合している世帯のみを計上。
- 2 住宅用火災警報器設置届、建築確認申請書等による把握。