

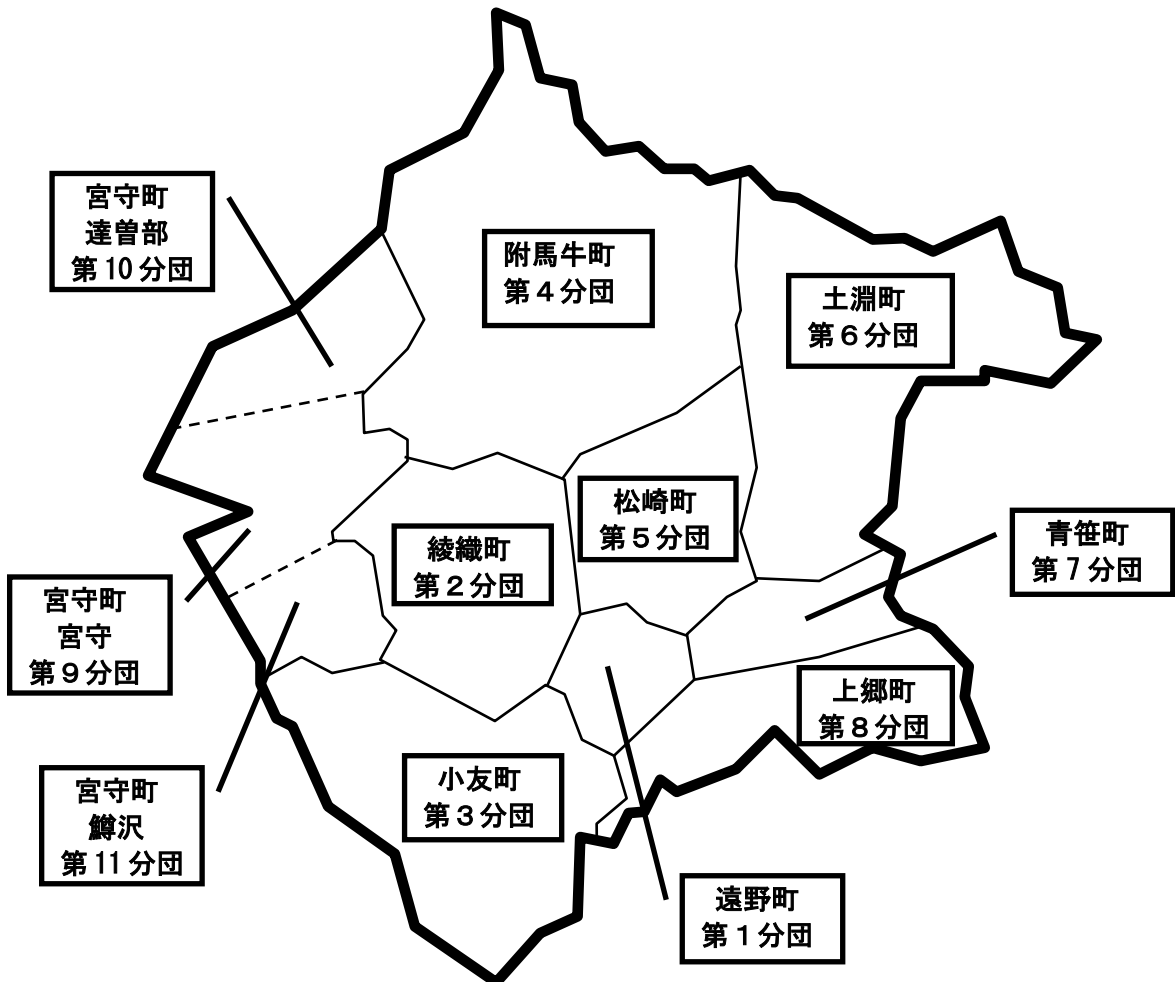
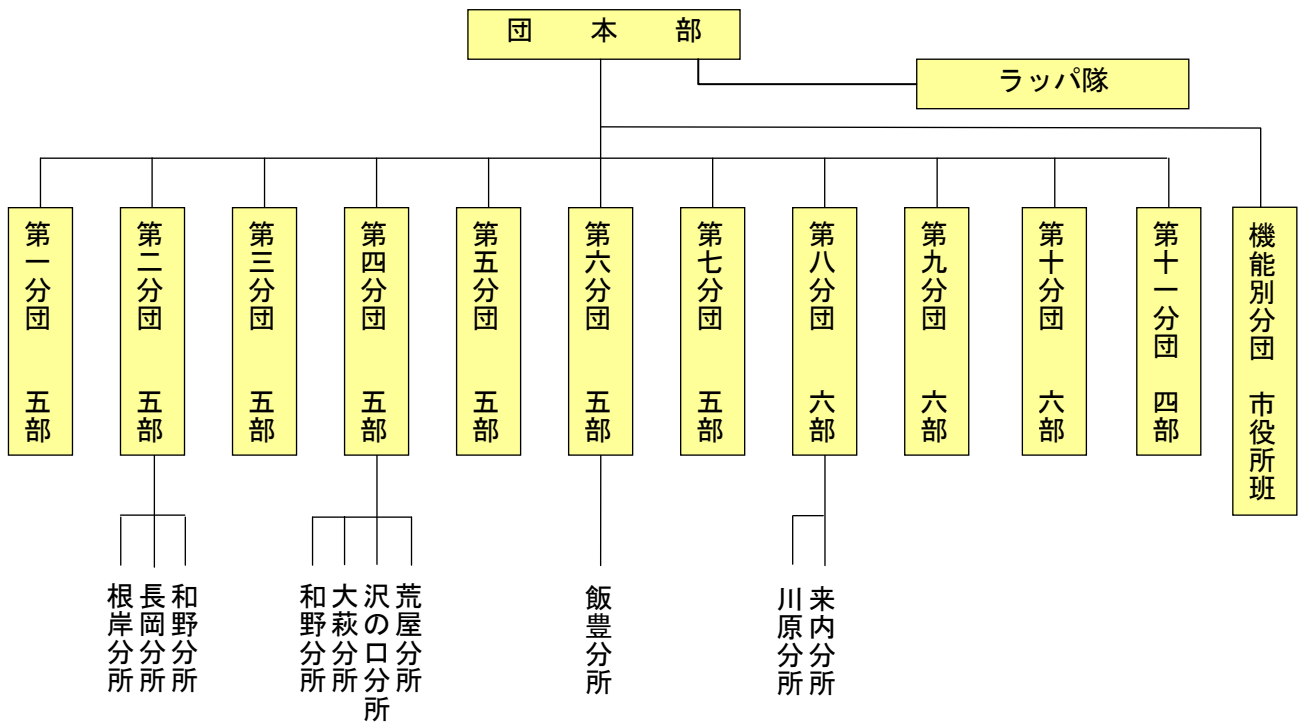
# 消防団



平成 24 年度 第 38 回岩手県消防操法競技会 ポンプ車の部 準優勝 第 9 分団第 2 部



1 遠野市消防団組織及び分団配置図



## 2 階級別定員と実員

平成25年4月1日現在

| 階級    | 団 長 | 副団長 | 分団長 | 副分団長 | 部 長 | 班 長 | 団 員 | 合 計   |
|-------|-----|-----|-----|------|-----|-----|-----|-------|
| 所 定 員 |     |     |     |      |     |     |     | 1,030 |
| 実 員   | 1   | 2   | 12  | 12   | 105 | 147 | 627 | 906   |
| 団 本 部 | 1   | 2   | 1   | 1    | 11  | 1   | 7   | 24    |
| 第1分団  |     |     | 1   | 1    | 8   | 10  | 35  | 55    |
| 第2分団  |     |     | 1   | 1    | 9   | 15  | 53  | 79    |
| 第3分団  |     |     | 1   | 1    | 8   | 15  | 50  | 75    |
| 第4分団  |     |     | 1   | 1    | 9   | 23  | 55  | 89    |
| 第5分団  |     |     | 1   | 1    | 8   | 10  | 52  | 72    |
| 第6分団  |     |     | 1   | 1    | 9   | 14  | 57  | 82    |
| 第7分団  |     |     | 1   | 1    | 8   | 9   | 56  | 75    |
| 第8分団  |     |     | 1   | 1    | 9   | 16  | 75  | 102   |
| 第9分団  |     |     | 1   | 1    | 9   | 13  | 63  | 87    |
| 第10分団 |     |     | 1   | 1    | 10  | 13  | 58  | 83    |
| 第11分団 |     |     | 1   | 1    | 7   | 8   | 51  | 68    |
| 市役所班  |     |     |     |      |     |     | 15  | 15    |

※ 表中の空欄は、0(ゼロ)を表す。

## 3 年齢別・階級別団員数 うち( )は女性団員

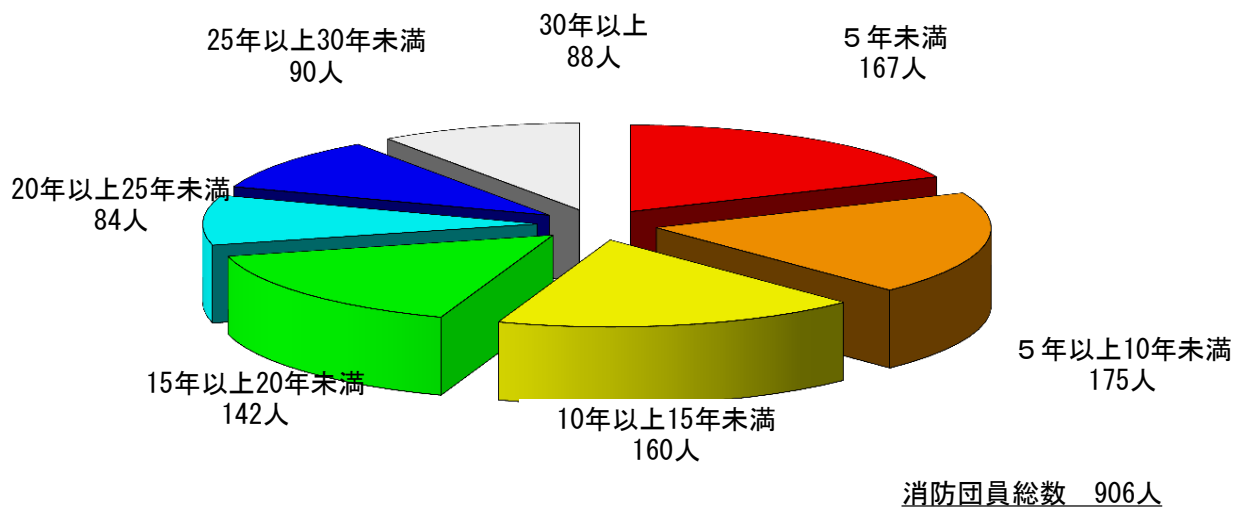
平成25年4月1日現在

| 階級    | 団 長 | 副団長 | 分団長 | 副分団長 | 部 長 | 班 長 | 団 員         | 合 計         |
|-------|-----|-----|-----|------|-----|-----|-------------|-------------|
| 20歳未満 |     |     |     |      |     |     | 1           | 1           |
| 20歳以上 |     |     |     |      |     |     | 18          | 18          |
| 25歳未満 |     |     |     |      |     |     | (1)         | (1)         |
| 25歳以上 |     |     |     |      |     | 1   | 67          | 68          |
| 30歳未満 |     |     |     |      |     |     | (3)         | (3)         |
| 30歳以上 |     |     |     |      |     | 2   | 148         | 150         |
| 35歳未満 |     |     |     |      |     |     | (6)         | (6)         |
| 35歳以上 |     |     |     |      | 1   | 6   | 142         | 149         |
| 40歳未満 |     |     |     |      |     |     | (6)         | (6)         |
| 40歳以上 |     |     |     |      | 3   | 30  | 96          | 129         |
| 45歳未満 |     |     |     |      |     |     | (3)         | (3)         |
| 45歳以上 |     |     |     |      | 13  | 50  | 73          | 136         |
| 50歳未満 |     |     |     |      |     |     | (2)         | (2)         |
| 50歳以上 |     |     |     | 2    | 30  | 37  | 38          | 107         |
| 55歳未満 |     |     |     |      |     |     | (1)         | (1)         |
| 55歳以上 |     |     | 5   | 4    | 44  | 21  | 23          | 97          |
| 60歳未満 |     |     |     |      |     |     |             |             |
| 60歳以上 | 1   | 2   | 7   | 6    | 14  |     | 21          | 51          |
| 合 計   | 1   | 2   | 12  | 12   | 105 | 147 | 627<br>(22) | 906<br>(22) |

※ 表中の空欄は、0(ゼロ)を表す。

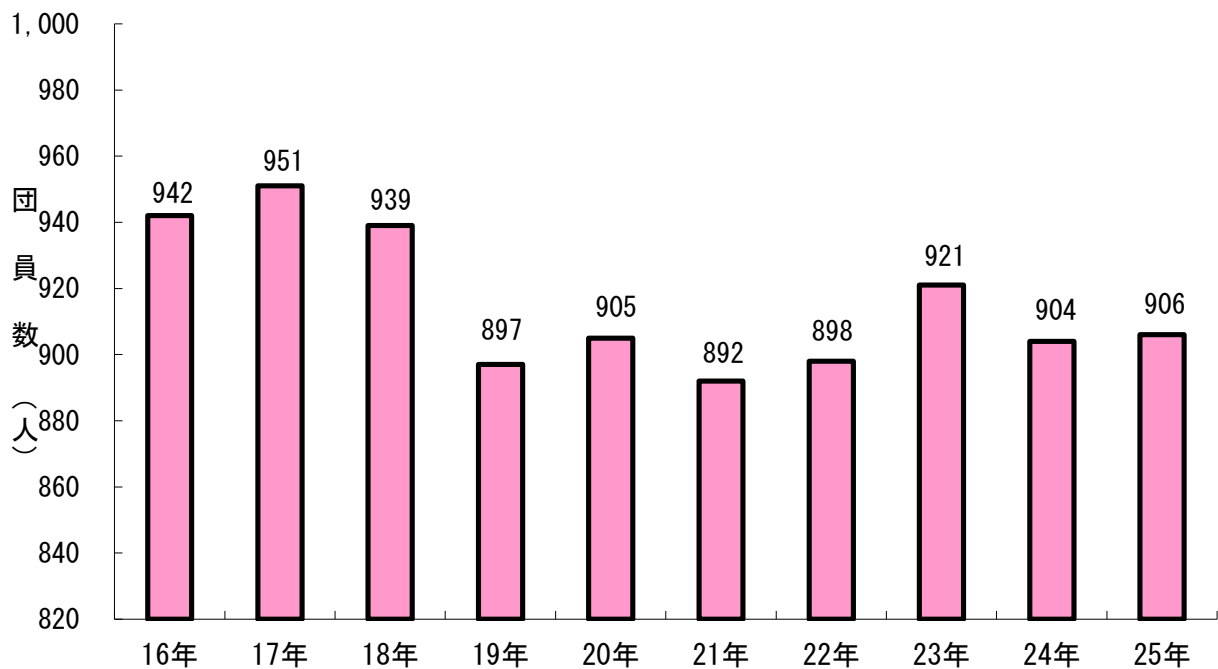
#### 4 勤続年数別団員数

平成25年4月1日現在



#### 5 年別消防団員数（過去10年）

各年4月1日現在



|      | 16年 | 17年 | 18年 | 19年 | 20年 | 21年 | 22年 | 23年 | 24年 | 25年 |
|------|-----|-----|-----|-----|-----|-----|-----|-----|-----|-----|
| 旧遠野市 | 650 | 658 | 650 | 641 | —   | —   | —   | —   | —   | —   |
| 旧宮守村 | 292 | 293 | 289 | 256 | —   | —   | —   | —   | —   | —   |
| 遠野市  | —   | —   | —   | —   | 905 | 892 | 898 | 921 | 904 | 906 |
| 合計   | 942 | 951 | 939 | 897 | 905 | 892 | 898 | 921 | 904 | 906 |

※平成19年4月1日に旧遠野市と旧宮守村が合併。

## 6 消防団協力事業所一覧

(1) 総務省消防庁消防団協力事業所

平成 25 年 4 月 1 日現在

| 交付<br>番号 | 事業所名          | 交付年月        | 所属団員数 |
|----------|---------------|-------------|-------|
| 1        | 株式会社東洋レンズ岩手工場 | 平成 22 年 2 月 | 25 名  |
| 2        | 有限会社菊栄工務店     | 平成 22 年 2 月 | 5 名   |
| 3        | 株式会社クライン岩手事業所 | 平成 22 年 2 月 | 8 名   |
| 4        | 遠野建設工業株式会社    | 平成 22 年 2 月 | 8 名   |
| 5        | 佐藤建設株式会社      | 平成 22 年 2 月 | 4 名   |
| 6        | 株式会社栄組        | 平成 22 年 2 月 | 5 名   |
| 7        | 株式会社テラ        | 平成 22 年 2 月 | 6 名   |
| 8        | 株式会社小友建設      | 平成 22 年 2 月 | 5 名   |
| 9        | 株式会社かばら建設     | 平成 23 年 2 月 | 6 名   |
| 10       | 佐藤工業株式会社      | 平成 23 年 2 月 | 5 名   |
| 合 計      |               |             | 77 名  |

## (2) 遠野市消防団協力事業所

平成 25 年 4 月 1 日現在

| 交付<br>番号 | 事業所名            | 交付年月日            | 所属団員数 |
|----------|-----------------|------------------|-------|
| 1        | 株式会社ワイ・デー・ケー    | 平成 20 年 3 月 17 日 | 4 名   |
| 2        | 有限会社菊栄工務店       | 平成 20 年 3 月 17 日 | 5 名   |
| 3        | 遠野精器株式会社        | 平成 20 年 3 月 17 日 | 4 名   |
| 4        | 遠野建設工業株式会社      | 平成 20 年 3 月 17 日 | 8 名   |
| 5        | 佐藤建設株式会社        | 平成 20 年 3 月 17 日 | 4 名   |
| 6        | 有限会社沼田製瓦工場      | 平成 20 年 3 月 17 日 | 4 名   |
| 7        | 花巻農業協同組合遠野統括支店  | 平成 20 年 3 月 17 日 | 16 名  |
| 8        | 株式会社岩手 T K R    | 平成 20 年 5 月 1 日  | 4 名   |
| 9        | 汀建設株式会社         | 平成 20 年 5 月 1 日  | 4 名   |
| 10       | 株式会社東洋レンズ岩手工場   | 平成 20 年 7 月 10 日 | 25 名  |
| 11       | 岩手アパレル株式会社      | 平成 20 年 8 月 1 日  | 3 名   |
| 12       | 株式会社栄組          | 平成 20 年 8 月 1 日  | 5 名   |
| 13       | 丸順工務店有限会社       | 平成 20 年 8 月 1 日  | 5 名   |
| 14       | 遠野木材加工事業協同組合    | 平成 20 年 9 月 10 日 | 3 名   |
| 15       | 株式会社クライン岩手事業所   | 平成 20 年 9 月 10 日 | 8 名   |
| 16       | 遠野地方森林組合        | 平成 20 年 9 月 10 日 | 4 名   |
| 17       | 株式会社テラ          | 平成 20 年 9 月 10 日 | 6 名   |
| 18       | 松田建設株式会社        | 平成 21 年 3 月 23 日 | 5 名   |
| 19       | 株式会社小友建設        | 平成 21 年 3 月 23 日 | 5 名   |
| 20       | 医療法人財団正清会 六角牛病院 | 平成 21 年 7 月 16 日 | 3 名   |
| 21       | 株式会社みちのくクボタ遠野北店 | 平成 22 年 3 月 17 日 | 2 名   |
| 22       | 株式会社かばら建設       | 平成 22 年 3 月 17 日 | 6 名   |
| 23       | 佐藤工業株式会社        | 平成 22 年 5 月 1 日  | 5 名   |
| 24       | 株式会社オサダ岩手事業所    | 平成 22 年 10 月 8 日 | 7 名   |
| 合 計      |                 |                  | 145 名 |

