



# 警防

ドクターヘリ搬送訓練



沿岸地区消防救助技術錬成会



# 1 平成24年の火災概況

## (1) 火災の概況

区 分	単 位	平成24年	平成23年	増減	増減率 (%)
		A	B	(A-B)=C	C/B×100
出 火 件 数	件	17	16	1	6.2
建 物 火 災		11	6	5	83.3
林 野 火 災		3	1	2	200.0
車 両 火 災			1	△ 1	-
船 舶 火 災				0	-
航 空 機 火 災				0	-
そ の 他		3	8	△ 5	△ 62.5
焼 損 棟 数	棟	12	7	5	71.4
全 焼 棟 数		8	4	4	100.0
半 焼 棟 数		2		2	-
部 分 焼 棟 数		1	1	0	-
ぼ や 棟 数		2	2	0	-
建 物 焼 損 面 積	m <sup>2</sup>	518	1,099	△ 581	△ 52.8
建 物 焼 損 表 面 積	m <sup>2</sup>	3	12	△ 9	△ 75.0
林 野 焼 損 面 積	a	29	10	19	190.0
死 者	人		2	△ 2	-
負 傷 者	人	2	2	0	-
罹 災 世 帯 数	世帯	2	4	△ 2	△ 50.0
全 損 世 帯 数		1	3	△ 2	△ 66.6
半 損 世 帯 数				0	-
小 損 世 帯 数		1	1	0	-
罹 災 人 員	人	4	10	△ 6	△ 60.0
損 害 額	千円	9,185	67,513	△ 58,328	△ 86.3
建 物 損 害 額		9,092	67,104	△ 58,012	△ 86.4
林 野 損 害 額		22	309	△ 287	△ 92.8
車 両 損 害 額		50	45	5	11.1
船 舶 損 害 額				0	-
航 空 機 損 害 額				0	-
そ の 他 損 害 額		21	55	△ 34	△ 61.8
出 火 率	件	5.72	4.80	1	19.1

※出火率は、人口1万人当りの出火件数をいう。

(2) 過去10年間の月別火災発生状況（平成15年～平成24年）

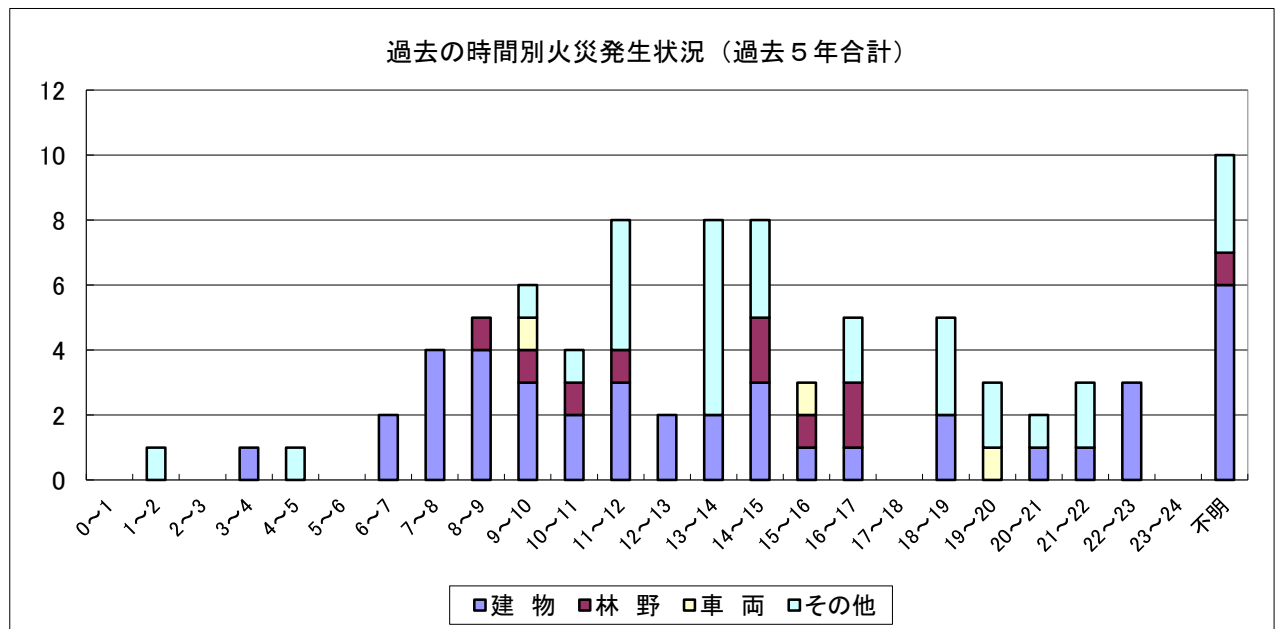
年	種 別	1月	2月	3月	4月	5月	6月	7月	8月	9月	10月	11月	12月	小計	合計
平成15年	建 物	1	2	1			2	1		3	1	1		12	21
	林 野			1			1							2	
	車 両			1	1									2	
	その他		1	1	2	1								5	
平成16年	建 物			1	2	1	1				2		1	8	16
	林 野			2	1									3	
	車 両														
	その他			3				1	1					5	
平成17年	建 物	2	2											4	9
	林 野					1								1	
	車 両											1		1	
	その他	1		1		1								3	
平成18年	建 物	1	3	1	1		1		1		1			9	15
	林 野														
	車 両							1						1	
	その他		1	1		2				1				5	
平成19年	建 物	1		1	1				2	1	2	1	1	10	15
	林 野														
	車 両														
	その他					1			4					5	
平成20年	建 物	1	3	1							1		2	8	22
	林 野			1			1			1			1	4	
	車 両														
	その他		1	1		1	5			2				10	
平成21年	建 物	2		1	2		1		1	1	1			9	18
	林 野					2								2	
	車 両														
	その他				4	1			2					7	
平成22年	建 物	1	1	2	1			1			1			7	11
	林 野														
	車 両			1							1			2	
	その他				1	1								2	
平成23年	建 物	1		3	1					1				6	16
	林 野							1						1	
	車 両	1												1	
	その他			2	2	1	1	1	1					8	
平成24年	建 物	2	1		1	2	2	1	1			1		11	17
	林 野						1		2					3	
	車 両														
	その他					1	1				1			3	
計	建 物	12	12	11	9	3	7	3	5	6	9	3	4	84	160
	林 野	0	0	4	1	3	3	1	2	1	0	0	1	16	
	車 両	1	0	2	1	0	0	1	0	0	1	0	1	7	
	その他	1	3	9	9	10	7	2	8	3	1	0	0	53	
合 計		14	15	26	20	16	17	7	15	10	11	3	6	160	

(3) 過去10年間の地区別火災発生状況（平成15年～平成24年）

地区別		遠野	綾織	小友	附馬牛	松崎	土淵	青笹	上郷	宮守	達曽部	鱒沢	小計	合計
年	種別													
平成15年	建物	3		1		3	2	1		1		1	12	21
	林野									1		1	2	
	車両								1		1		2	
	その他	1				1			2	1			5	
平成16年	建物	3				3				1		1	8	16
	林野				2					1			3	
	車両													
	その他	1	2					2					5	
平成17年	建物			1	1				1	1			4	9
	林野										1		1	
	車両			1		1							2	
	その他						1			1			2	
平成18年	建物	1			1	1	3	1	1	1			9	15
	林野													
	車両													
	その他	2						2		1		1	6	
平成19年	建物	1	1				2		1	2	2	1	10	15
	林野													
	車両													
	その他	3	1					1					5	
平成20年	建物	2	2			1	1			1		1	8	22
	林野			1					1	2			4	
	車両													
	その他		5		1			1	1	2			10	
平成21年	建物	2	1	1					3		1	1	9	18
	林野		1								1		2	
	車両													
	その他	1	1		1			2		2			7	
平成22年	建物	1			2	1	1			1	1		7	11
	林野													
	車両							1		1			2	
	その他				1							1	2	
平成23年	建物	3	1						1			1	6	16
	林野			1									1	
	車両										1		1	
	その他		2		1	3		1		1			8	
平成24年	建物		1	2		2	1	1	2	1		1	11	17
	林野		1			1			1				3	
	車両													
	その他					1				1		1	3	
計	建物	16	6	5	4	11	10	3	9	9	4	7	84	160
	林野		2	2	2	1			2	4	2	1	16	
	車両			1		1		1	1	1	2		7	
	その他	8	11		4	5	1	9	3	9		3	53	
合計		24	19	8	10	18	11	13	15	23	8	11	160	

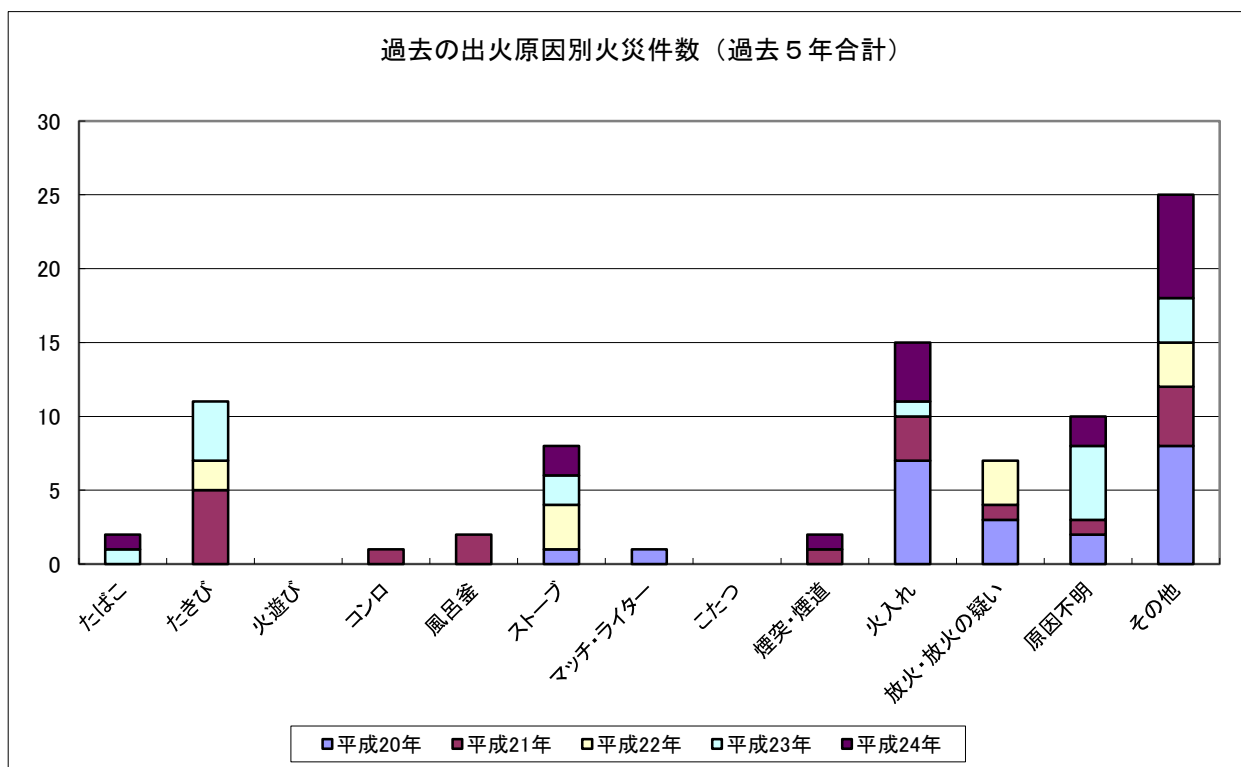
(4) 過去5年間の時間別火災発生状況（平成20年～平成24年）

年	時間	0	1	2	3	4	5	6	7	8	9	10	11	12	13	14	15	16	17	18	19	20	21	22	23	不明	小計	合計	
		1	2	3	4	5	6	7	8	9	10	11	12	13	14	15	16	17	18	19	20	21	22	23	24	明	計		
平成20年	建物										1			1						1				2		3	8	22	
	林野												1			1	1	1											4
	車両																												
	その他											1	1		2			1		1	1	1					2		10
平成21年	建物							1	1			1	1		1					1		1					2	9	
	林野											1				1												2	
	車両																												
	その他		1													1	2				1	1					1	7	
平成22年	建物								1	2							1						1	1		1	7		
	林野																												
	車両										1											1						2	
	その他												1								1							2	
平成23年	建物				1				1		1	1			1			1										6	
	林野									1																		1	
	車両																1											1	
	その他					1						1	2		1	1		1						1				8	
平成24年	建物							1	1	2	1		2	1	1	2												11	
	林野										1								1									3	
	車両																												
	その他															2								1				3	
小計	建物				1			2	4	4	3	2	3	2	2	3	1	1		2		1	1	3		6	41		
	林野									1	1	1	1			2	1	2									1	10	
	車両										1						1					1						3	
	その他		1			1					1	1	4		6	3		2		3	2	1	2				3	30	
合計		1		1	1		2	4	5	6	4	8	2	8	8	3	5		5	3	2	3	3		10	84			



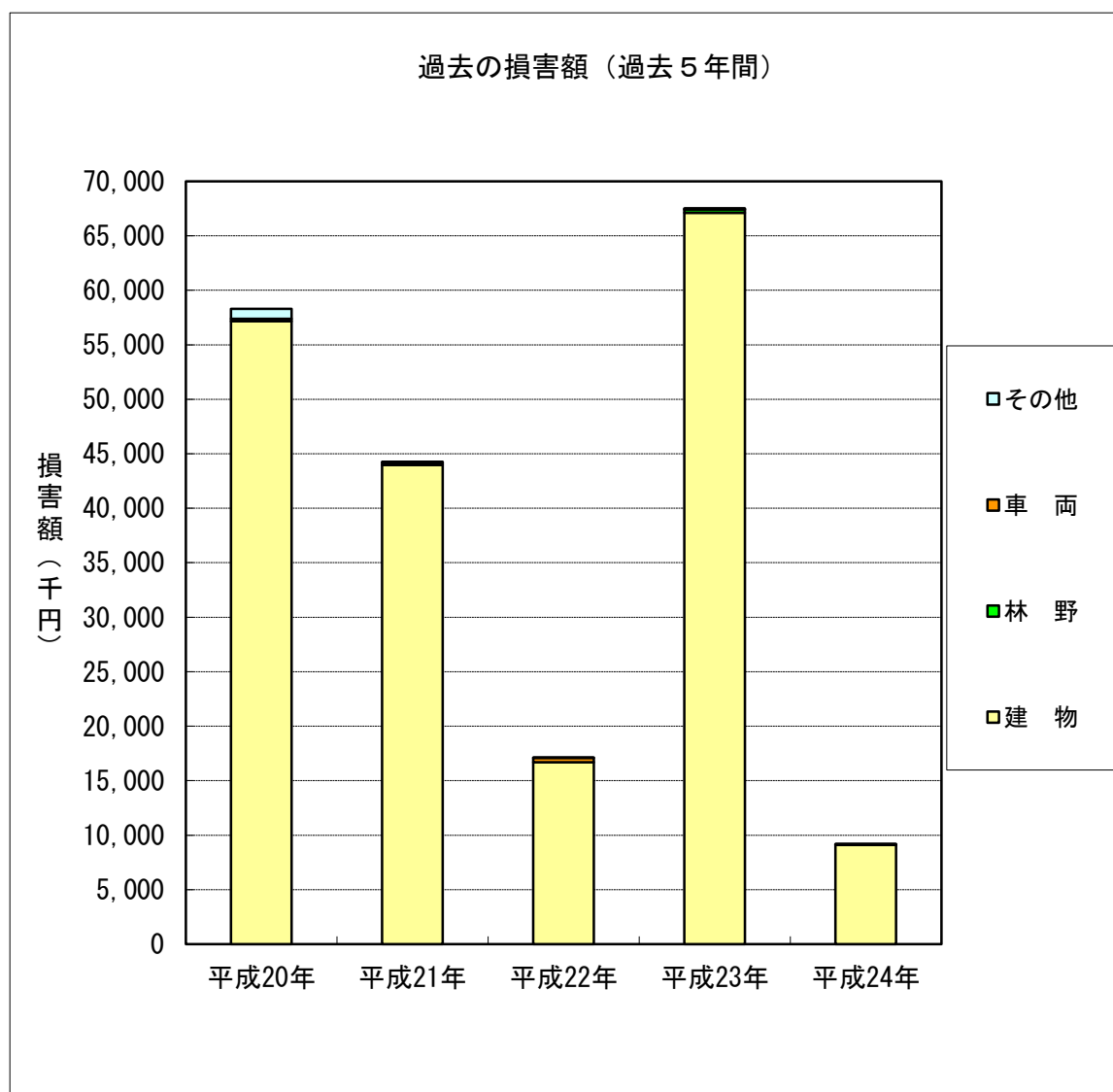
(5) 過去5年間の出火原因別火災件数（平成20年～平成24年）

年	原因区分	た	た	火	コ	風	ス	マ	こ	煙	火	放	原	そ	小	合	その 他の 内 訳
		ば	き	遊	ン	呂	ト	ツ	た	突	入	火	因	の	計	計	
		こ	び	び	ロ	釜	ブ	ー	た	・	入	火	不	他	計	計	
平成20年	建物						1	1				2	2	2	8	22	配線器具2 火のついた布1 くん炭1
	林野										3			1	4		
	車両										4	1		5	10		
平成21年	建物		1		1	2				1				4	9	18	配線器具2 てんぷら鍋1 電気機器1
	林野									1		1		2			
	車両		4							2	1			7			
平成22年	建物						3					1		3	7	11	電気機器1 くん炭1 取灰1 バーナー1
	林野										2			2			
	車両		2											2			
平成23年	建物						2						4		6	16	電灯等の配線1 帯電衣類のスパーク1 投光器1
	林野		1											1			
	車両	1									1		1	3			
平成24年	建物	1					2				2			6	11	17	解氷機1 バーナー1 投光器1 溶接機・切 断機1 かまど1 電灯・電話等の配線2
	林野									2		1		3			
	車両									1			1	3			
合計		2	11		1	2	8	1		2	15	7	10	25	84	84	



(6) 過去5年間の火災損害状況（平成20年～平成24年）

年	火災 件数	建 物 (千円)	火災 件数	林 野 (千円)	火災 件数	車 両 (千円)	火災 件数	その他 (千円)	合 計 (千円)
平成20年	8	57,144	4	249			10	917	58,310
平成21年	9	43,961	2	248			7	50	44,259
平成22年	7	16,679			2	410	2	2	17,091
平成23年	6	67,104	1	309	1	45	8	55	67,513
平成24年	11	9,092	3	22		50	3	21	9,185





(7) 過去10年間の火災における初期消火実施状況

年	区別 建物火災 (件)	初 期 消 火 器 具				そ の 他		初期消火無し	
		消 火 器		水バケツ等					
平成15年	12	2	16.7%	3	25.0%	3	25.0%	4	33.3%
平成16年	8	3	37.5%			2	25.0%	3	37.5%
平成17年	4	1	25.0%	1	25.0%	1	25.0%	1	25.0%
平成18年	9	3	33.3%	2	22.2%			4	44.4%
平成19年	10	4	40.0%	2	20.0%			4	40.0%
平成20年	8	1	12.5%	3	37.5%	1	12.5%	3	37.5%
平成21年	9	3	33.3%	1	11.1%	2	22.2%	3	33.3%
平成22年	7	1	14.3%	3	42.9%	1	14.3%	2	28.6%
平成23年	6	2	33.3%	2	33.3%	1	16.7%	1	16.7%
平成24年	11	3	27.3%	2	18.2%	2	18.2%	4	36.4%
合 計	84	23	27.4%	19	22.6%	13	15.5%	29	34.5%

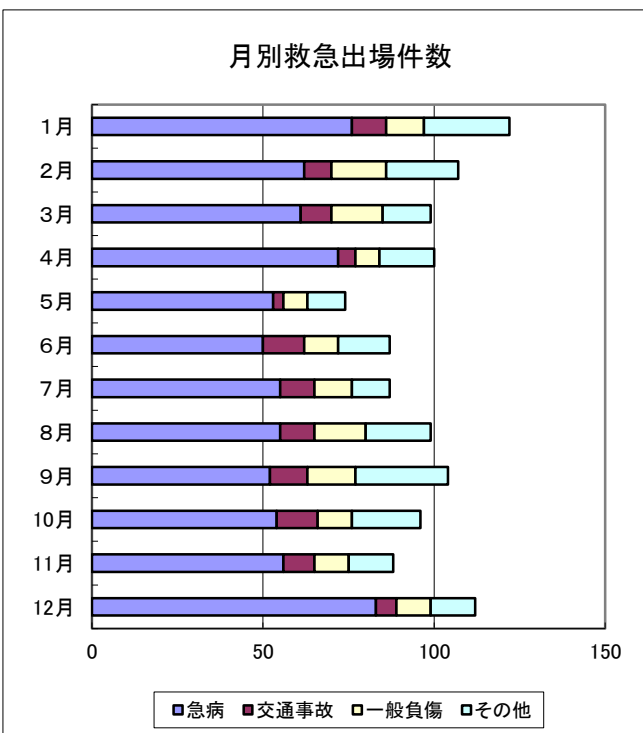
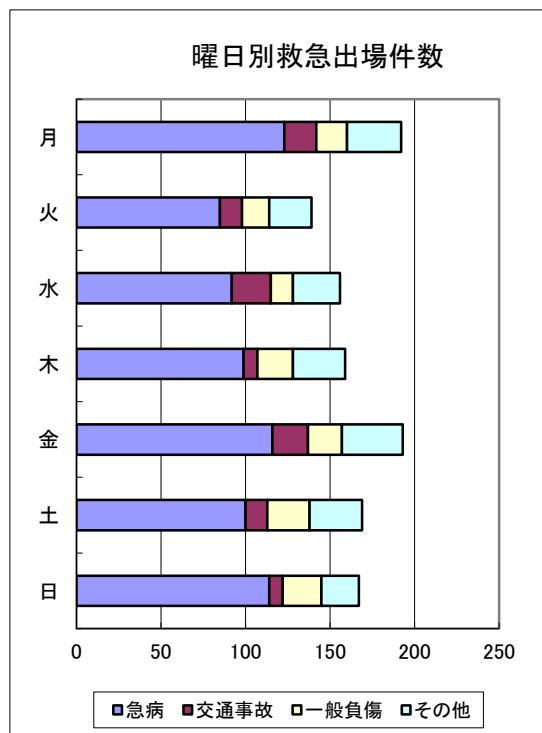
(8) 過去10年間における焼死者発生火災の状況

年	区別 出火場所	種 別	焼死者数 (人)	出火原因	備 考
平成14年	遠野町	その他	1	放火	自損行為
平成14年	宮守町	建 物	1	放火	自損行為
平成14年	宮守町	車 両	2	放火の疑い	自損行為の疑い
平成15年	宮守町	その他	1	放火	自損行為
平成15年	宮守町	車 両	2	放火の疑い	自損行為の疑い
平成15年	穀 町	建 物	1	その他(再燃)	不明
平成16年	松崎町	建 物	1	不明	逃げ遅れ
平成21年	綾織町	林 野	1	不明	不明
平成23年	上郷町	建 物	1	不明	逃げ遅れ
平成23年	大工町	建 物	1	不明	逃げ遅れ

## 2 救急業務の現況

### (1) 平成24年曜日別月別救急出場件数

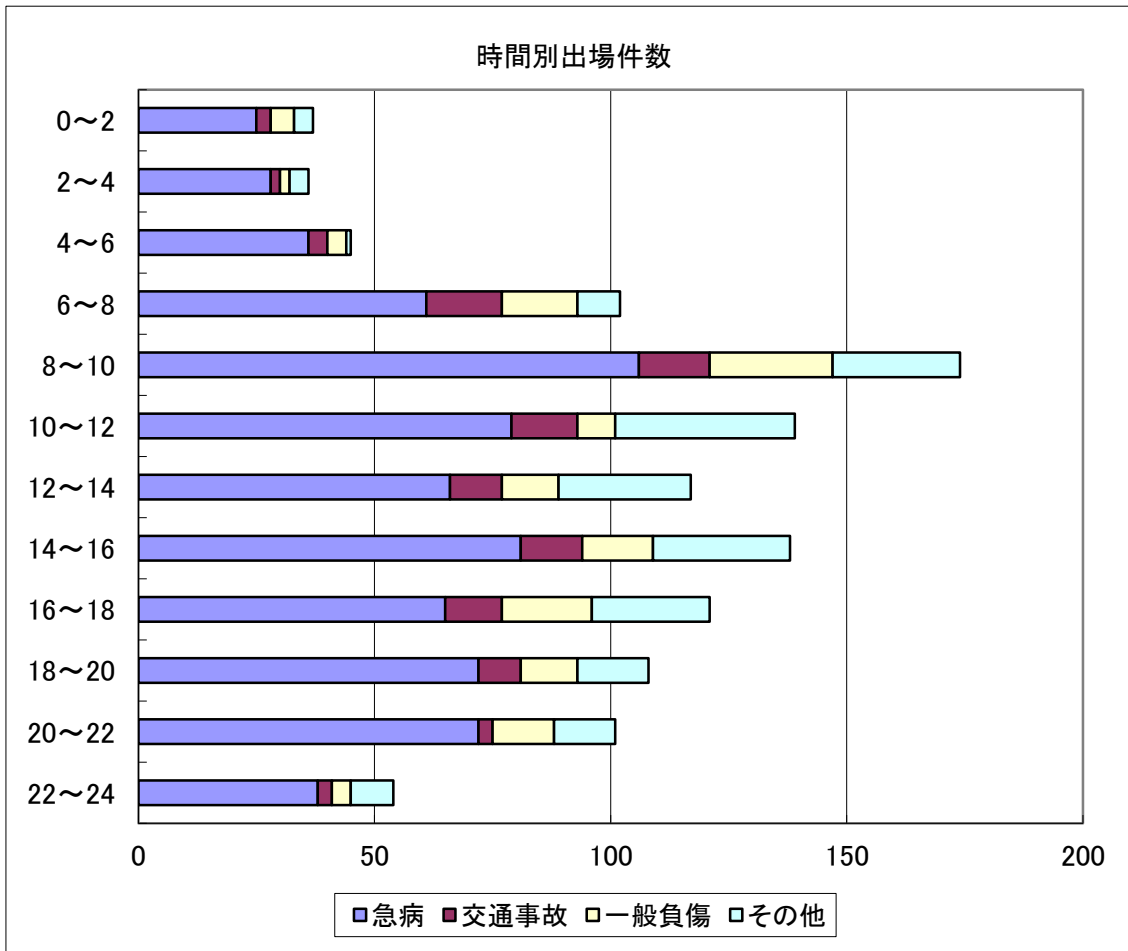
区分	事故種別	火災	自然災害	水難	交通事故	労働災害	運動競技	一般負傷	加害	自損行為	急病	その他				合計
												転院搬送	医師搬送	資機材搬送	その他	
曜日別	月				19			18		1	123	29			2	192
	火				13			16		2	85	21			2	139
	水				23	2		13		1	92	24			1	156
	木	1			8	1		21		4	99	22			3	159
	金	1			21	2	1	20		1	116	30			1	193
	土	1			13	1		25	1	3	100	24			1	169
	日				8	1	4	23		2	114	15				167
計		3	0	0	105	7	5	136	1	14	729	165	0	0	10	1175
月別	1月				10	1		11		1	76	21			2	122
	2月				8	1		16		3	62	16			1	107
	3月				9			15		4	61	10				99
	4月				5			7		1	72	13			2	100
	5月	1			3			7	1		53	9				74
	6月	1			12	1	1	10		1	50	10			1	87
	7月				10	2		11		1	55	8				87
	8月	1			10		2	15		2	55	14				99
	9月				11	2	2	14			52	22			1	104
	10月				12			10		1	54	17			2	96
	11月				9			10			56	12			1	88
	12月				6			10			83	13				112



※グラフ上のその他とは、急病、一般負傷、交通事故以外のものを表す。

(2) 平成24年事故種別時間別救急出場件数

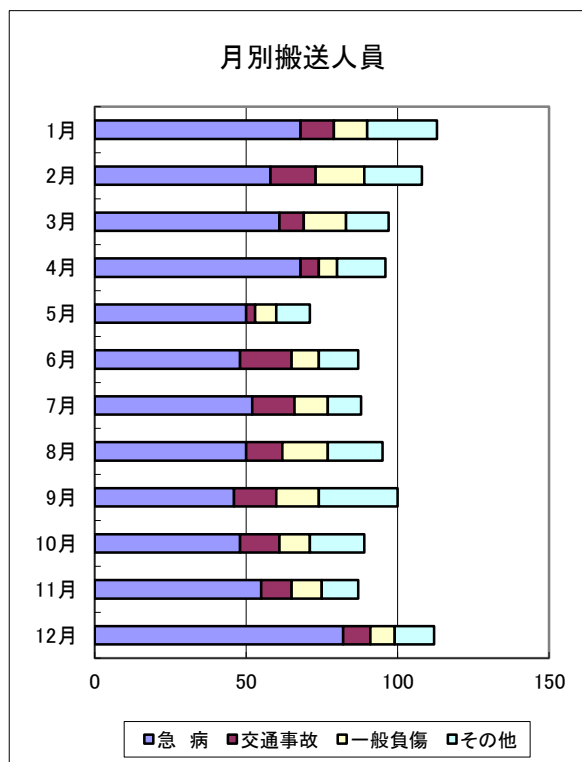
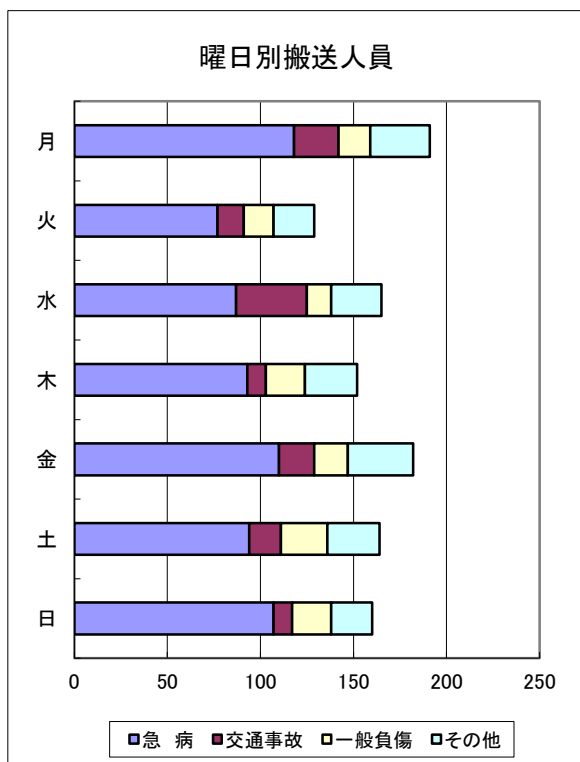
区分	事故種別	火災	自然災害	水難	交通事故	労働災害	運動競技	一般負傷	加害	自損行為	急病	その他				合計
												転院搬送	医師搬送	資機材搬送	その他	
計		3	0	0	105	7	5	136	1	14	729	165	0	0	10	1175
時間別	0～2				3			5			25	4				37
	2～4				2			2			28	2			2	36
	4～6				4			4			36	1				45
	6～8	1			16			16		1	61	7				102
	8～10				15	1		26		2	106	23			1	174
	10～12	1			14	5	2	8		1	79	29				139
	12～14	1			11		1	12			66	25			1	117
	14～16				13	1	1	15		1	81	24			2	138
	16～18				12		1	19		1	65	22			1	121
	18～20				9			12		5	72	10				108
	20～22				3			13		2	72	11				101
	22～24				3			4	1	1	38	7				54



※グラフ上のその他とは、急病、一般負傷、交通事故以外のものを表す。

(3) 平成24年曜日別月別搬送人員

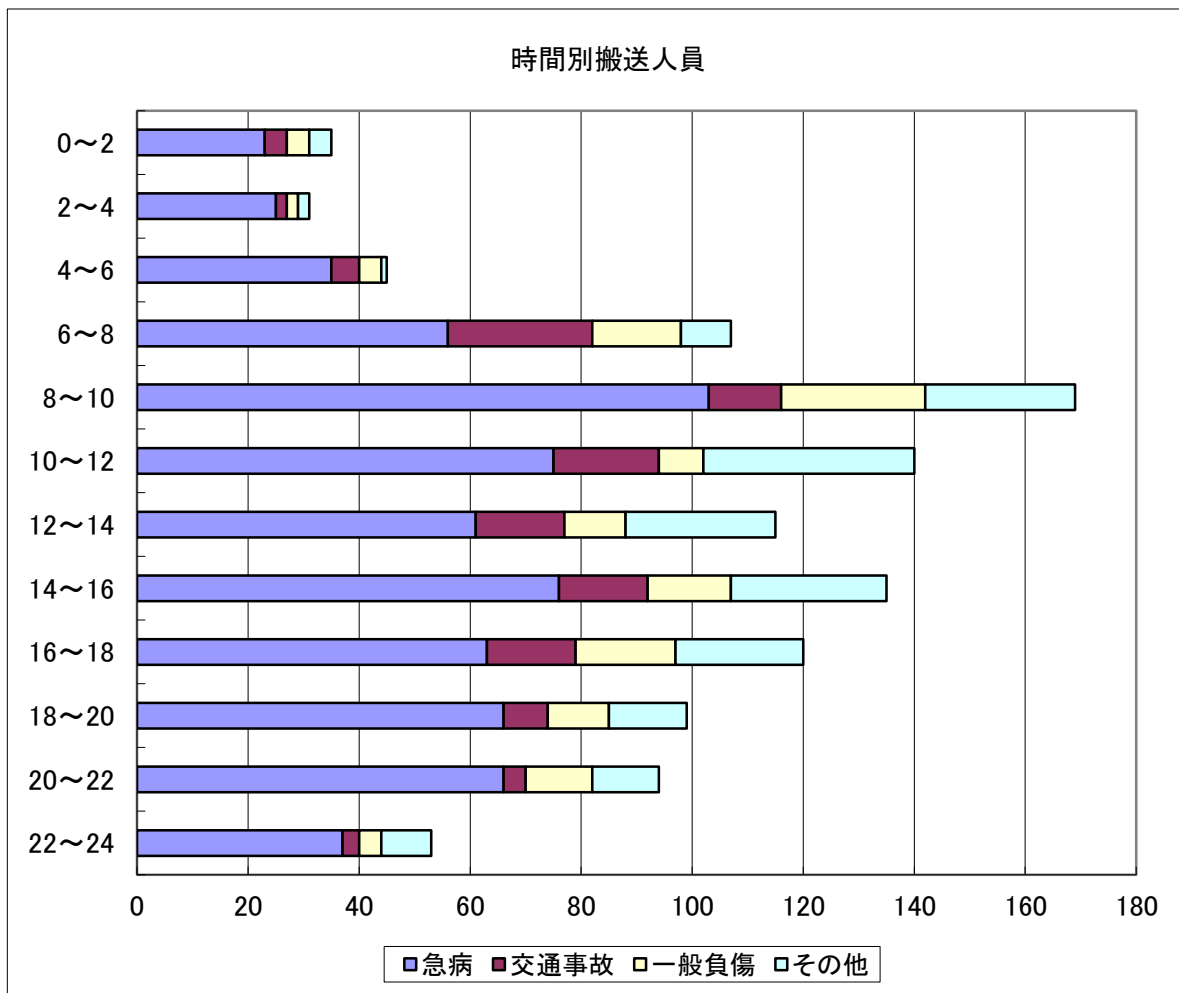
事故種別		火災	自然災害	水難	交通事故	労働災害	運動競技	一般負傷	加害	自損行為	急病	その他	計
曜日別	月				24			17		1	118	31	191
	火				14			16		1	77	21	129
	水				38	2		13			87	25	165
	木	1			10	1		21		4	93	22	152
	金	1			19	2	1	18		1	110	30	182
	土	1			17	1		25	1	1	94	24	164
	日				10	1	4	21		2	107	15	160
計		3	0	0	132	7	5	131	1	10	686	168	1143
月別	1月				11	1		11		1	68	21	113
	2月				15	1		16		1	58	17	108
	3月				8			14		4	61	10	97
	4月				6			6		1	68	15	96
	5月	1			3			7	1		50	9	71
	6月	1			17	1	1	9			48	10	87
	7月				14	2		11		1	52	8	88
	8月	1			12		2	15		1	50	14	95
	9月				14	2	2	14			46	22	100
	10月				13			10		1	48	17	89
	11月				10			10			55	12	87
	12月				9			8			82	13	112



※グラフ上のその他とは、急病、一般負傷、交通事故以外のものを表す。

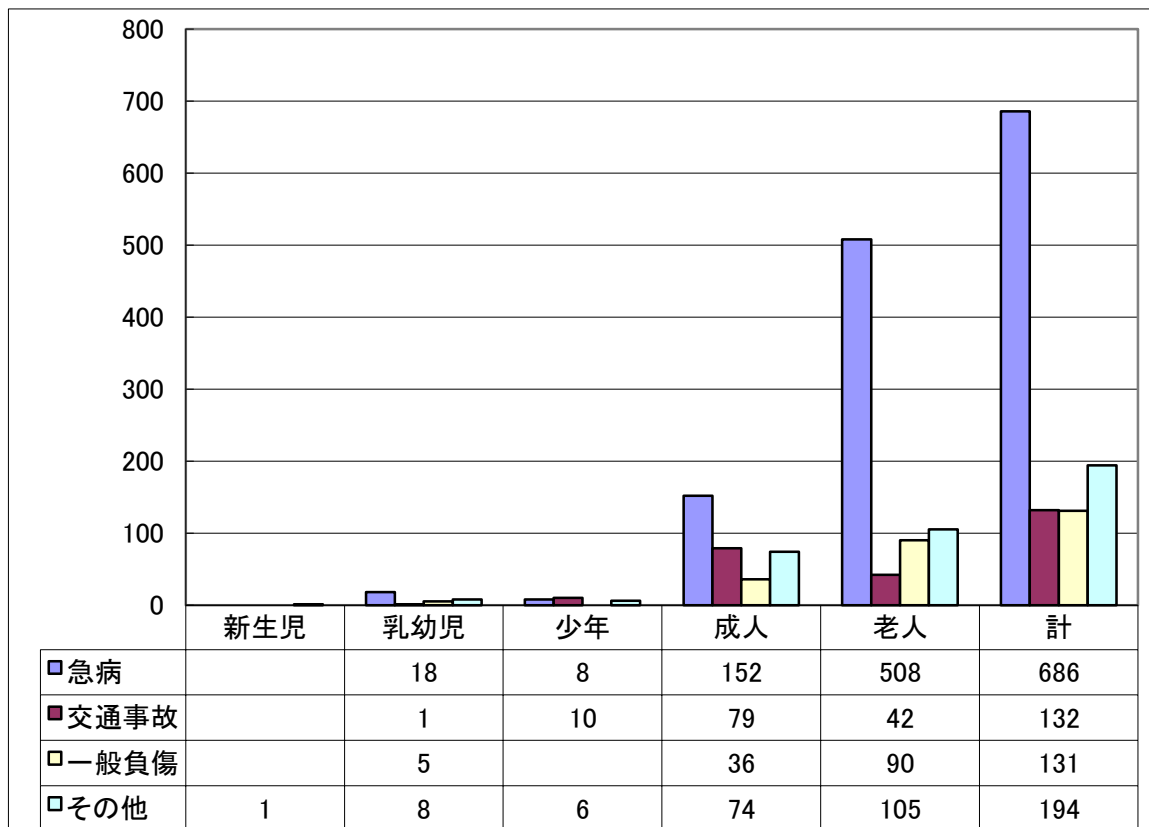
(4) 平成24年事故種別時間別搬送人員

区分	事故種別	火災	自然災害	水難	交通事故	労働災害	運動競技	一般負傷	加害	自損行為	急病	その他	合計
	計		3	0	0	132	7	5	131	1	10	686	168
時間別	0～2				4			4			23	4	35
	2～4				2			2			25	2	31
	4～6				5			4			35	1	45
	6～8	1			26			16		1	56	7	107
	8～10				13	1		26		1	103	25	169
	10～12	1			19	5	2	8		1	75	29	140
	12～14	1			16		1	11			61	25	115
	14～16				16	1	1	15		1	76	25	135
	16～18				16		1	18			63	22	120
	18～20				8			11		4	66	10	99
	20～22				4			12		1	66	11	94
	22～24				3			4	1	1	37	7	53

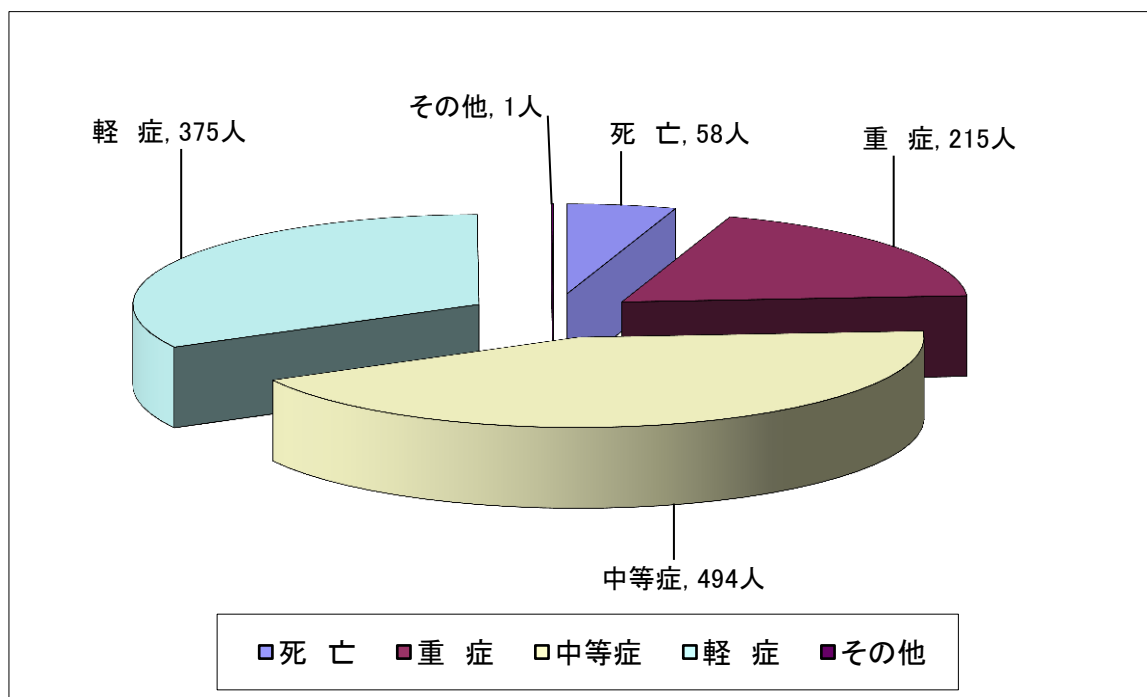


※グラフ上のその他とは、急病、一般負傷、交通事故以外のものを表す。

(5) 平成24年事故種別年齢区分別搬送人員



(6) 傷病程度別搬送人員



(7) 平成24年事故種別救急処置件数

処置内容 事故種別	応急 処置 対象 人員	止 血	固 定	人 工 呼 吸	心 臓 マ ッ サ ー ジ	心 肺 蘇 生	酸 素 吸 入	気 道 確 保	在 宅 療 法 継 続	除 細 動	静 脈 路 確 保	そ の 他 の 応 急 処 置	血 圧 測 定	心 音 呼 吸 音 の 聴 取	酸 素 飽 和 度 測 定	心 電 図	気 管 挿 管	薬 剤 投 与
急病	678	7	1	2	3	47	156	32		3	4	5	625	305	630	603	18	1
交通事故	128	11	33			3	16				1	3	121	55	122	77	1	
一般負傷	131	24	17			6	12	1			2	7	120	42	117	91	4	
その他	191	7	4			6	47	1		1	2	1	176	50	181	150	3	
計	1128	49	55	2	3	62	231	34	0	4	9	16	1042	452	1050	921	26	1

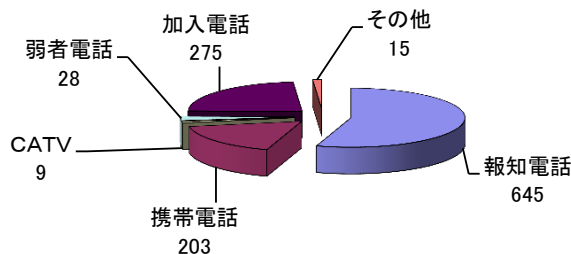
※処置項目の数は一人につき複数の応急処置を行うこともあるため、応急処置対象者人員とは一致しない。

応急処置の分類

- ・ 止 血……止血帯、包帯法による止血処理
- ・ 固 定……副子等による固定又は安定保持
- ・ 人工呼吸……口移し又は器具等による人工呼吸
- ・ 心臓マッサージ……胸骨圧迫心臓マッサージ（自動、用手）
- ・ 心肺蘇生……人工呼吸及び心臓マッサージ併用
- ・ 酸素吸入……酸素吸入器による酸素吸入
- ・ 気道確保……気道の確保のための処置並びに口腔内清拭及び吸引の処置
- ・ 在宅療法継続……在宅療法継続中の傷病者に対し、その療法維持のために行った必要な処置
- ・ 除 細 動……救急救命士法に基づき重症傷病者に対して行う除細動処置
- ・ 輸 液……救急救命士法に基づき重症傷病者に対して行う静脈路確保
- ・ その他の応急処置……列挙以外の応急処置
- ・ 血圧測定……血圧計を使用しての血圧測定
- ・ 心音呼吸音の聴取……聴診器を使用しての心音・呼吸音等の聴取
- ・ 酸素飽和度……血中酸素飽和度測定器を使用しての血中酸素飽和度の測定
- ・ 心 電 図……心電計を使用しての心電図の測定
- ・ 気管挿管……気管チューブを使用しての気道確保
- ・ 薬剤投与……薬剤のアドレナリンを使用

(8) 覚知別救急出場件数

覚 知 別	件数
報知電話	645
携帯電話	203
C A T V	9
弱者電話	28
加入電話	275
そ の 他	15
計	1175

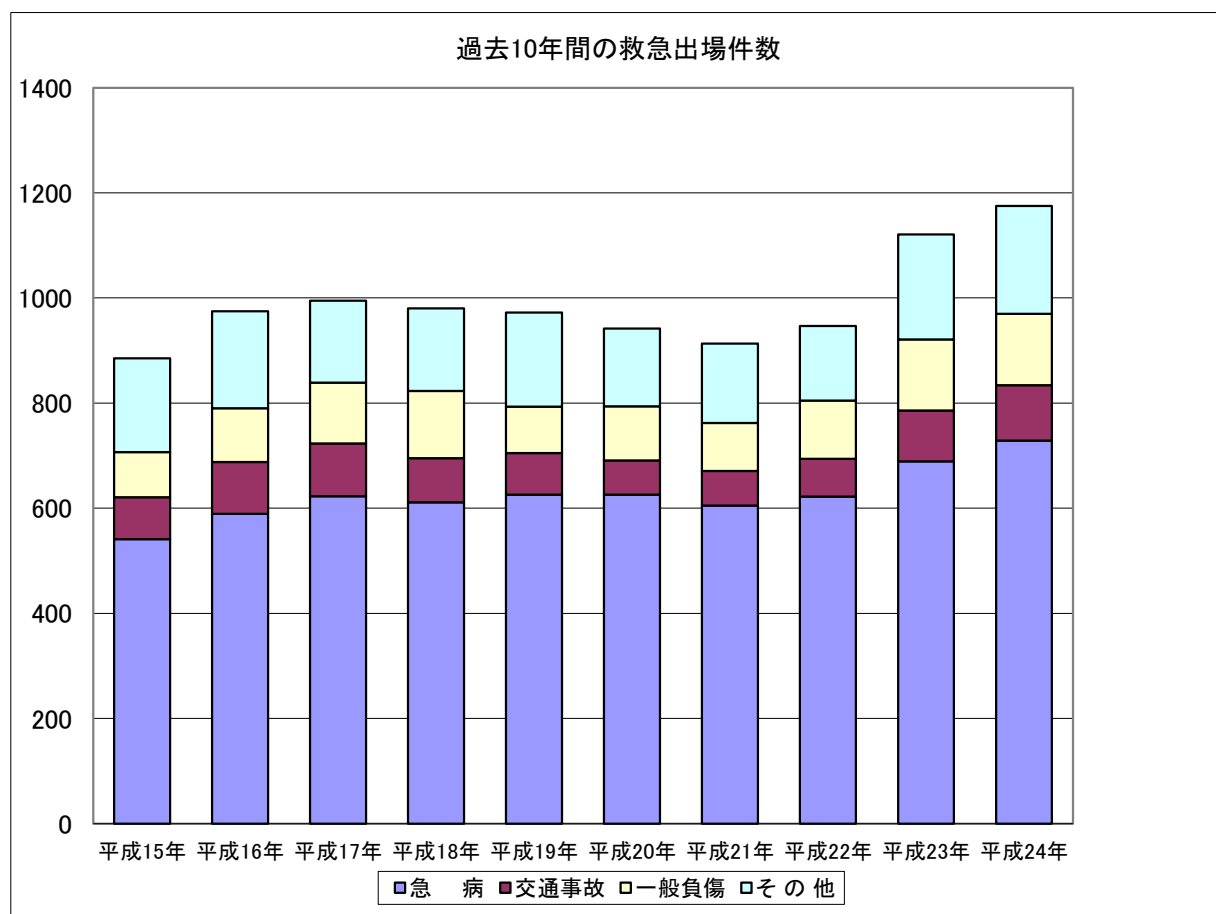


覚知別とは

- ・ 報知電話……N T T回線からの119番通報による覚知
- ・ 携帯電話……携帯電話からの119番通報による覚知
- ・ C A T V電話……遠野ケーブルテレビ専用電話からの119番通報による覚知
- ・ 弱者電話……災害弱者緊急通報装置からの通報による覚知
- ・ 加入電話……N T T回線及び携帯電話からの通報による一般加入電話での覚知
- ・ そ の 他……駆け付け、自己覚知等による覚知

(9) 過去10年間の救急出場件数

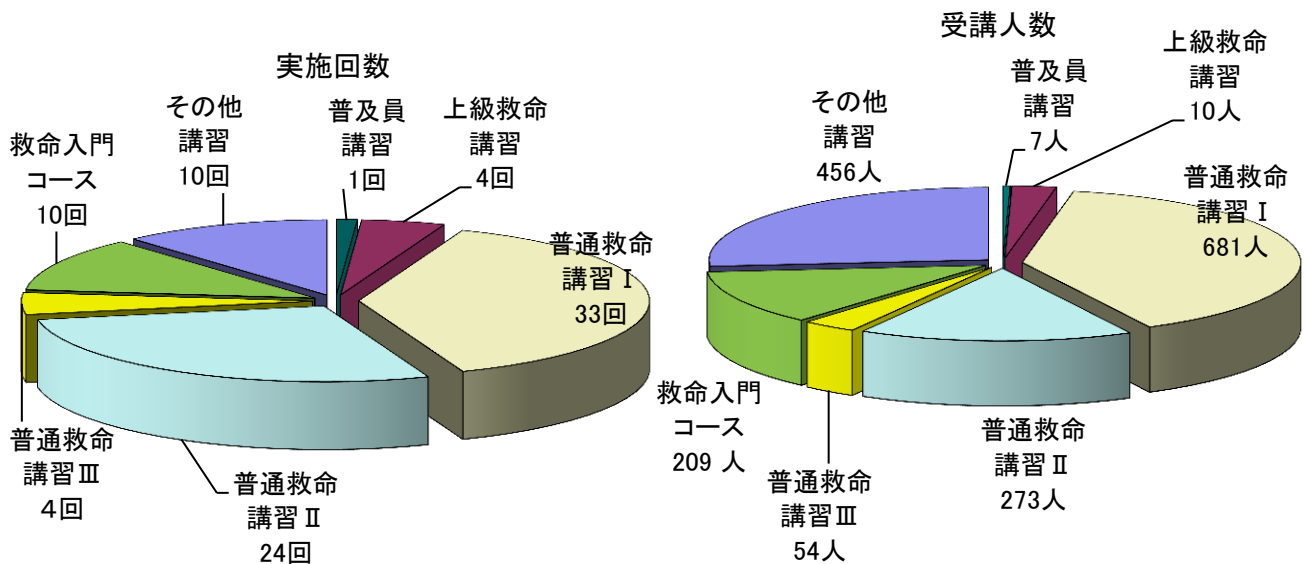
事故種別	平成15年	平成16年	平成17年	平成18年	平成19年	平成20年	平成21年	平成22年	平成23年	平成24年
火災	1	3		1	1		1	1	4	3
自然災害									2	
水難	1	2								
交通事故	80	99	100	84	79	65	66	72	97	105
労働災害	9	6	12	5	8	9	8	2	4	7
運動競技	12	7	5	4	6	5	8	8	4	5
一般負傷	86	102	116	128	88	103	91	111	135	136
加害	1	4	4	2	2	1	4	2	1	1
自損行為	10	11	12	9	12	15	12	14	25	14
急病	541	589	623	611	626	626	605	622	689	729
その他	144	152	123	136	150	118	118	115	160	175
合計	885	975	995	980	972	942	913	947	1121	1175



※グラフ上のその他とは、急病、一般負傷、交通事故以外のものを表す。



(10) 平成24年救急講習会の実施状況



救命講習の種類

- ・ 応急手当普及員講習 ・ ・ 24時間講習 (医学的基礎知識、心肺蘇生法、AED、応急処置全般、指導知識)
  - ・ 上級救命講習 ・ ・ ・ ・ 8時間講習 (心肺蘇生法、異物の除去、止血法、AED、応急処置全般)
  - ・ 普通救命講習 I ・ ・ ・ ・ 3時間講習 (心肺蘇生法、異物の除去、止血法、AED)
  - ・ 普通救命講習 II ・ ・ ・ ・ 4時間講習 (心肺蘇生法、異物の除去、止血法、AED、試験)
  - ・ 普通救命講習 III ・ ・ ・ ・ 3時間講習 (心肺蘇生法、異物の除去、止血法、AED) 小児・乳幼児・新生児
  - ・ 救命入門コース ・ ・ ・ ・ 1時間30分講習 (胸骨圧迫、AED)
  - ・ その他講習 ・ ・ ・ ・ 2時間程度の講習 (応急処置全般)
- (救命入門コース・その他講習以外の講習修了者には修了証を発行)

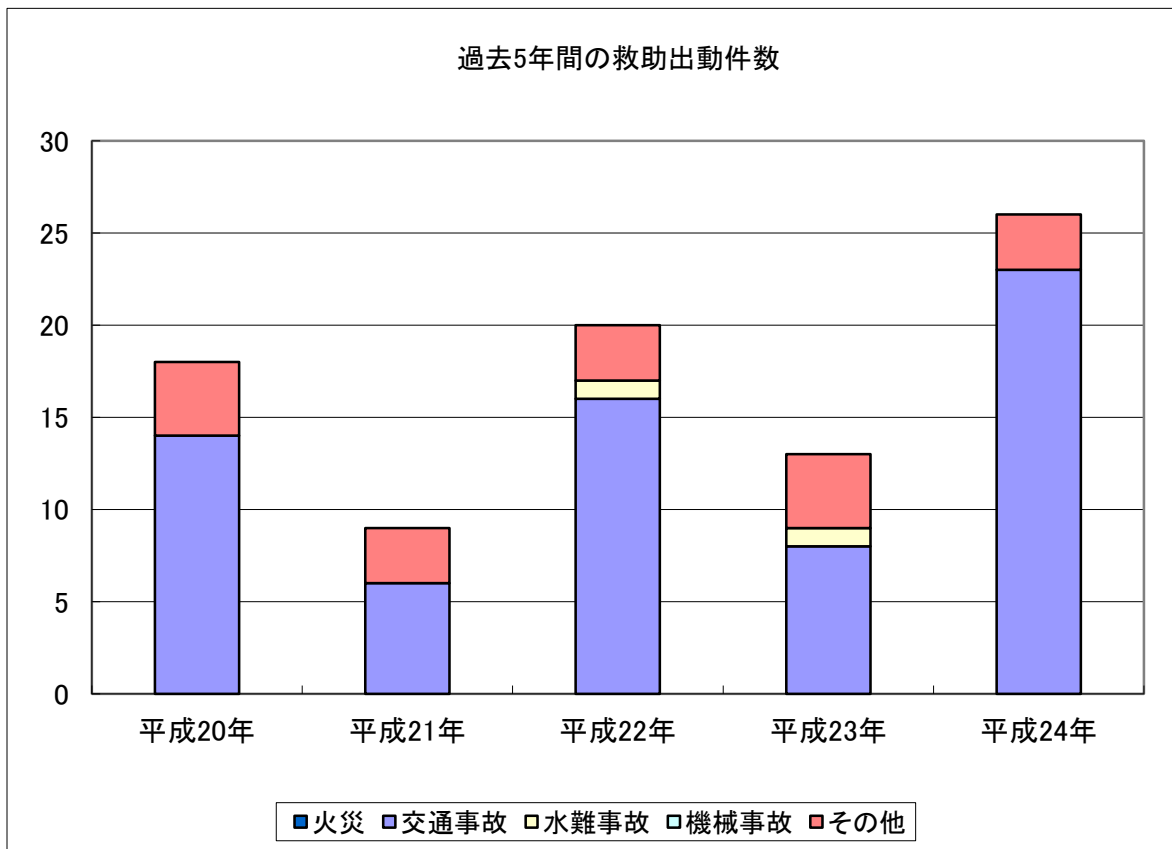
過去10年間の救急講習別受講者数

	H15	H16	H17	H18	H19	H20	H21	H22	H23	H24	合計
応急手当普及員講習									6	7	13
上級救命講習	17	16	19		11	3	11	13	10	44	144
普通救命講習	856	511	733	1,129	1,603	1,004	1,335	767	1,063	1,008	10,009
救命入門コース										209	209
その他講習	252	894	894	410	370	500	222	594	699	456	5,291
合計	1,125	1,421	1,646	1,539	1,984	1,507	1,568	1,374	1,778	1,724	15,666

### 3 救助業務の現況

#### (1) 過去5年間の事故種別救助活動状況

区 分 \ 年	平成20年			平成21年			平成22年			平成23年			平成24年		
	出動件数	活動件数	救助人員	出動件数	活動件数	救助人員	出動件数	活動件数	救助人員	出動件数	活動件数	救助人員	出動件数	活動件数	救助人員
火 災															
交 通 事 故	14	6	9	6	2	6	16	5	10	8	4	7	23	14	25
水 難 事 故							1	1	1	1		1			
風水害等自然災害															
機械による事故															
建物等による事故										1	1	1			
ガス及び酸欠事故															
破 裂 事 故															
そ の 他	4	1	1	3	3	3	3	2	3	4	4	5	3	2	3
計	18	7	10	9	5	9	20	8	14	14	9	14	26	16	28



(2) 過去5年間の事故種別発生場所別出動件数

年 区分	平成20年				平成21年				平成22年				平成23年				平成24年				合 計
	屋 内	屋 外	地 下	そ の 他	屋 内	屋 外	地 下	そ の 他	屋 内	屋 外	地 下	そ の 他	屋 内	屋 外	地 下	そ の 他	屋 内	屋 外	地 下	そ の 他	
火 災																					
交 通 事 故		14				6				16				8				23			67
水 難 事 故										1				1							2
風水害等自然災害																					
機械による事故																					
建物等による事故													1								1
ガス及び酸欠事故																					
破 裂 事 故																					
そ の 他		4				3				3				1	3			3			17
計		18				9				20				2	12			26			87

(3) 過去5年間の事故種別発生場所別活動件数

年 区分	平成20年				平成21年				平成22年				平成23年				平成24年				合 計
	屋 内	屋 外	地 下	そ の 他	屋 内	屋 外	地 下	そ の 他	屋 内	屋 外	地 下	そ の 他	屋 内	屋 外	地 下	そ の 他	屋 内	屋 外	地 下	そ の 他	
火 災																					
交 通 事 故		6				2				5				4				14			31
水 難 事 故										1											1
風水害等自然災害																					
機械による事故																					
建物等による事故													1								1
ガス及び酸欠事故																					
破 裂 事 故																					
そ の 他		1				3				2				1	2		1	3			13
計		7				5				8				2	6		1	17			46

(4) 過去5年間の事故種別発生場所別救助人員

年 区分	平成20年				平成21年				平成22年				平成23年				平成24年				合 計
	屋 内	屋 外	地 下	そ の 他	屋 内	屋 外	地 下	そ の 他	屋 内	屋 外	地 下	そ の 他	屋 内	屋 外	地 下	そ の 他	屋 内	屋 外	地 下	そ の 他	
火 災																					
交 通 事 故		9				6				10				7				25			
水 難 事 故										1				1							
風水害等自然災害																					
機械による事故																					
建物等による事故													1								
ガス及び酸欠事故																					
破 裂 事 故																					
そ の 他		1				3				3				1	3		1		3		
計		10				9				14				2	11		1		28		



(5) 装備資機材

一般救助用器具	かぎ付はしご	測定用器具	有害ガス測定器
	三連はしご	呼吸保護用器具	空気呼吸器
	ワイヤーはしご		簡易呼吸器
	空気式救助マット		送排風機
	救命索発射銃		エアラインマスク
	サバイバースリング	隊員保護用器具	耐電手袋
	救助用縛帯		防塵メガネ
	平坦架		携帯警報器
	ロープ		防毒マスク
	カラビナ		耐熱服
	滑車		耐電衣
重量物排除用器具	油圧ジャッキ		耐電ズボン
	油圧スプレッダー	耐電長靴	
	可搬ウインチ	検索用器具	簡易画像探索機
	ワイヤーロープ	水難救助用器具	救命胴衣
	マンホール救助器具		救命浮環
	マット型空気ジャッキ		救命ボート
	救助用支柱器具	山岳救助用器具	バスケット担架
	チェンブロック		山岳用背負い式担架
切断用器具	油圧切断機	その他の救助用器具	投光器
	エンジンカッター		携帯拡声器
	ガス溶断器		携帯無線機
	チェーンソー		応急処置用セット
	鉄線カッター		車両移動器具
	空気鋸		緩降機
	空気切断機		ロープ登降機
破壊用器具	万能斧	救助用降下機	
	ハンマー	発電機	
	削岩機	シットハーネス	
	ハンマドリル		
	携帯用コンクリート破壊器具		

#### 4 管内の気象状況

(1) 過去10年間の平均風速 (遠野消防署観測)

(単位:m/s)

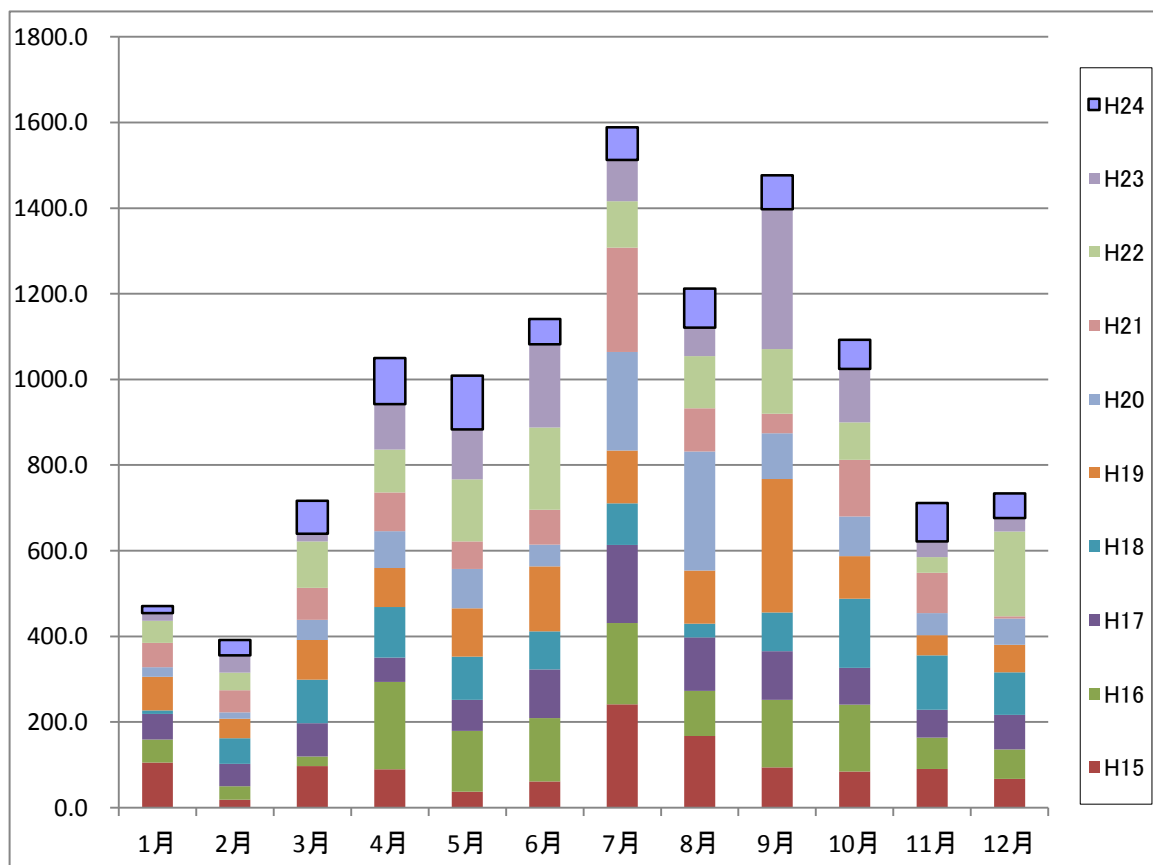
年	区別	1月	2月	3月	4月	5月	6月	7月	8月	9月	10月	11月	12月
15	平均	1.3	0.9	1.3	1.3	1.2	1.1	0.8	0.8	0.8	0.9	0.8	1.4
16	平均	1.2	1.4	1.4	1.5	1.3	1.1	1.2	1.2	0.9	0.7	0.8	1.2
17	平均	1.1	1.2	1.5	1.5	1.4	1.0	0.9	0.9	0.9	0.7	1.3	1.5
18	平均	1.5	1.1	1.7	1.0	0.8	0.8	0.7	0.6	0.9	0.8	1.0	0.9
19	平均	1.7	1.7	1.7	1.4	1.7	1.5	1.3	1.2	1.4	1.2	1.3	1.2
20	平均	1.0	1.2	1.1	1.1	0.9	0.8	0.9	0.8	0.6	0.7	1.1	1.1
21	平均	1.6	1.6	1.8	1.8	1.7	1.4	1.6	1.1	1.2	1.2	1.1	1.5
22	平均	1.9	1.4	1.7	1.7	1.6	1.3	1.6	1.3	1.2	1.0	1.6	1.4
23	平均	1.6	1.4	1.5	1.7	1.8	1.8	1.4	1.2	1.1	1.2	1.3	1.7
24	平均	1.5	1.5	1.6	1.7	1.9	1.6	1.4	1.3	1.4	1.0	1.2	1.0

(2) 過去10年間の月別降水量

(単位:mm)

年	1月	2月	3月	4月	5月	6月	7月	8月	9月	10月	11月	12月	年合計
15	105.5	19.0	97.0	89.5	37.5	61.0	241.5	167.5	94.5	84.5	90.5	67.0	1,155.0
16	53.5	31.0	22.5	204.5	141.5	148.0	190.0	105.0	157.0	156.0	73.5	69.0	1,351.5
17	60.0	52.5	77.5	56.5	73.0	113.5	182.0	125.0	114.0	86.0	64.5	81.0	1,085.5
18	8.5	60.0	102.0	118.0	101.0	89.0	97.0	32.0	90.0	161.5	127.0	99.0	1,085.0
19	78.0	45.5	92.5	91.5	112.5	152.0	123.5	124.5	312.0	99.5	47.0	64.5	1,343.0
20	22.5	14.5	47.0	85.5	92.0	50.5	230.5	278.0	106.5	92.5	52.0	61.0	1,132.5
21	56.5	52.0	75.0	90.5	64.5	82.0	243.0	100.3	46.0	132.5	94.0	5.5	1,041.8
22	52.0	40.5	108.0	100.5	144.5	192.0	109.0	122.5	151.0	87.0	36.5	198.0	1,341.5
23	18.0	41.0	18.5	105.5	116.5	194.0	96.0	66.5	326.5	125.0	36.7	31.5	1,175.7
24	16.5	35.5	77.0	108.0	126.0	59.5	76.5	91.0	79.5	68.0	90.0	57.5	885.0

※網かけ部分は年間の月最大降水量。



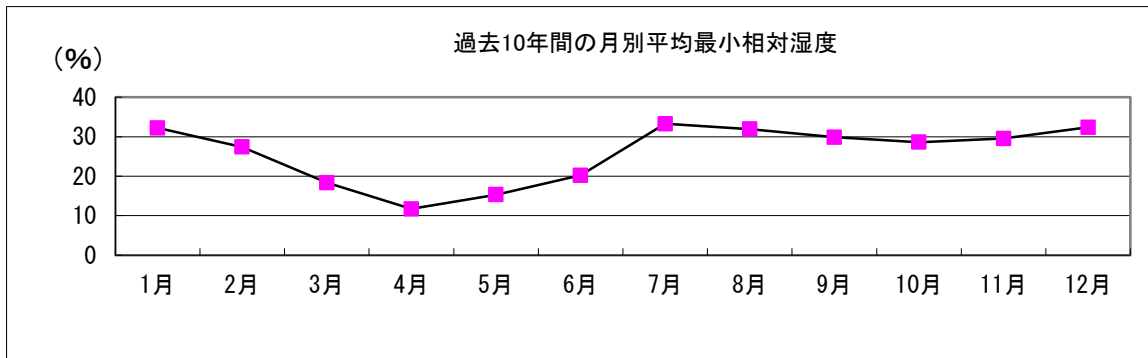
(3) 過去10年間の月別最小相対湿度

(単位:%)

年	1月	2月	3月	4月	5月	6月	7月	8月	9月	10月	11月	12月	年間 最小
15	36	25	13	10	13	17	35	32	28	23	13	28	10
16	28	21	18	11	11	14	19	17	21	21	22	26	11
17	26	30	20	7	12	18	30	32	18	22	16	31	7
18	33	26	16	10	7	19	34	25	18	23	17	27	7
19	21	18	19	9	15	19	19	21	31	20	24	29	9
20	28	30	3	1	15	16	26	33	27	36	42	28	1
21	43.4	25	24	16	19.8	32.3	46	36	46	38	39	49	16
22	40.9	35.2	23.4	25.2	17.3	25	41	40	31	32	35	31	17.3
23	36	29	25	14	23	23	37	38	29	28	36	36	14
24	30	35	22	14	20	19	46	45.5	49.7	43	51.4	39	14
平均	32.23	27.42	18.34	11.72	15.31	20.23	33.3	31.95	29.87	28.6	29.54	32.4	

※網かけ部分は年間の最小相対湿度。

※遠野テレビの気象情報で観測。

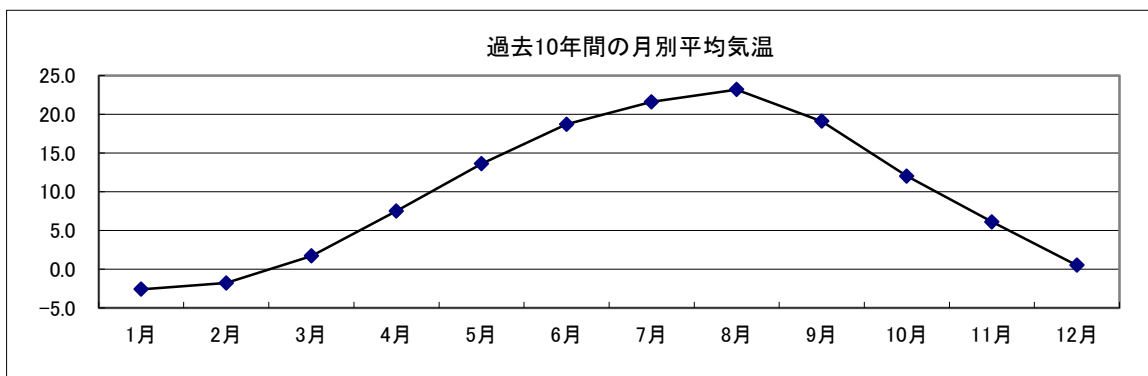


(4) 過去10年間の月別平均気温

(単位:℃)

年	1月	2月	3月	4月	5月	6月	7月	8月	9月	10月	11月	12月	年間 平均
15	-2.7	-1.4	1.6	8.7	14.1	18.5	18.2	21.5	18.3	10.7	6.5	2.4	9.7
16	-2.5	-1.2	2.8	7.8	14.9	18.9	22.9	22.2	19.7	11.5	8.2	1.3	10.5
17	-2.4	-3.3	0.6	7.8	12.0	19.5	20.6	24.1	18.9	11.9	5.2	-2.6	9.4
18	-3.4	-1.4	1.8	6.4	13.6	17.9	20.4	23.9	18.1	12.1	6.2	0.5	9.7
19	0.1	0.2	1.3	6.3	13.4	19.3	19.7	23.3	20.4	11.9	5.1	0.7	10.1
20	-3.2	-2.5	3.7	9.2	13.0	17.7	22.3	21.7	18.6	12.4	5.4	1.6	10.0
21	-0.9	-0.9	2.0	8.4	14.6	18.4	21.6	21.8	17.0	11.5	6.8	0.7	10.1
22	-1.9	-1.7	1.4	6.1	13.1	20.1	24.0	25.7	19.3	13.4	6.0	1.9	10.6
23	-4.5	-1.2	0.1	6.7	13.3	19.1	23.5	23.3	19.5	11.9	6.6	-0.6	9.8
24	-4.3	-4.5	1.4	7.7	13.8	17.2	22.3	24.5	21.5	12.2	5.2	-1.2	9.7
平均	-2.6	-1.8	1.7	7.5	13.6	18.7	21.6	23.2	19.1	12.0	6.1	0.5	

※平均値は小数点第二位以下を四捨五入したもの。



※遠野消防署観測

(5) 過去10年間の月別最高気温

(単位:°C)

年	1月	2月	3月	4月	5月	6月	7月	8月	9月	10月	11月	12月	年間最高
15	5.4	7.6	15.3	24.4	28.2	30.4	28.8	30.6	29.9	23.5	22.5	11.0	30.6
16	5.4	17.1	19.7	22.7	28.1	29.4	34.9	33.3	28.4	24.7	18.7	15.7	34.9
17	8.9	4.0	13.7	23.4	25.7	30.2	32.2	35.1	30.4	22.2	18.4	6.3	35.1
18	5.4	10.7	14.1	20.6	24.1	29.9	30.8	33.7	30.3	23.5	20.0	11.6	33.7
19	8.4	11.9	14.0	22.3	25.1	31.4	31.1	36.5	31.4	22.9	17.8	9.7	36.5
20	4.8	8.5	17.5	23.7	27.6	28.9	31.7	32.3	29.1	23.9	19.2	13.5	32.3
21	9.6	10.3	19.8	22.4	28.7	31.1	32.3	32.0	26.9	22.0	19.4	11.3	32.3
22	6.9	16.7	11.4	18.5	27.9	32.2	33.4	35.3	33.6	24.2	17.9	15.4	35.3
23	2.3	13.9	11.1	25.5	25.6	31.2	33.7	33.6	30.4	24.0	18.8	10.8	33.7
24	6.0	5.6	16.2	26.2	26.6	29.5	35.1	34.6	31.9	25.1	16.2	8.3	35.1
平均	6.3	10.6	15.3	23.0	26.8	30.4	32.4	33.7	30.2	23.6	18.9	11.4	

※網かけ部分は年間の最高気温。

※平均値は小数点第2位以下切り捨てとする。

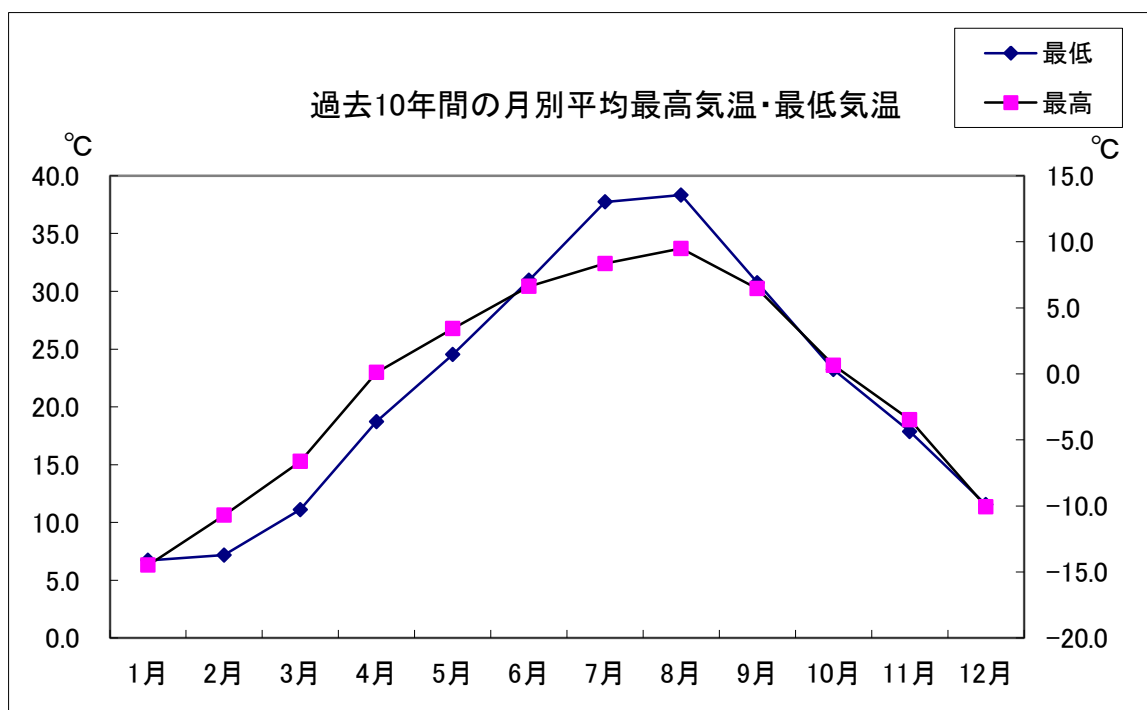
(6) 過去10年間の月別最低気温

(単位:°C)

年	1月	2月	3月	4月	5月	6月	7月	8月	9月	10月	11月	12月	年間最低
15	-17.1	-14.9	-14.4	-2.9	-0.3	6.3	12.3	14.5	4.3	-1.4	-5.5	-4.7	-17.1
16	-14.3	-13.7	-11.4	-3.5	0.6	6.3	11.5	11.3	9.8	2.3	-3.2	-9.8	-14.3
17	-14.0	-17.2	-11.9	-2.7	0.9	9.2	14.6	14.0	5.5	0.5	-3.4	-14.5	-17.2
18	-14.7	-17.1	-7.8	-3.4	-0.6	8.3	14.1	13.0	6.3	-0.3	-4.9	-7.0	-17.1
19	-7.2	-8.7	-9.8	-4.0	4.6	9.7	11.5	12.5	8.5	0.6	-6.9	-7.6	-9.8
20	-14.9	-12.5	-6.8	-2.8	2.7	7.9	13.7	11.3	4.1	-1.2	-4.5	-6.9	-14.9
21	-12.5	-10.3	-10.1	-3.3	1.2	8.0	13.7	11.5	6.4	1.4	-2.9	-9.7	-12.5
22	-14.1	-12.1	-10.6	-3.4	0.8	6.8	16.0	17.3	5.7	-0.9	-4.2	-7.6	-14.1
23	-16.0	-12.7	-9.1	-5.1	3.5	0.2	9.9	16.1	6.7	1.7	-3.7	-18.0	-18.0
24	-16.4	-18.0	-10.9	-5.1	1.2	8.1	12.8	13.9	11.7	0.5	-4.5	-13.3	-18.0
平均	-14.1	-13.7	-10.3	-3.6	1.5	7.1	13.0	13.5	6.9	0.3	-4.4	-9.9	

※網かけ部分は年間の最低気温。

※平均値は小数点第2位以下切り捨てとする。



※遠野消防署観測



## (7) 過去10年間の月別日照時間 (遠野市)

(単位:時間)

年	1月	2月	3月	4月	5月	6月	7月	8月	9月	10月	11月	12月	年合計
15	82.3	118.1	150.4	149.9	153.1	103.5	49.2	54.3	87.0	146.9	113.2	76.5	1,284.4
16	96.8	102.5	143.2	187.9	117.5	146.5	132.5	154.4	96.6	96.1	87.1	90.5	1,451.6
17	83.4	95.2	125.1	181.5	166.4	125.1	93.0	149.1	111.8	103.1	117.7	129.4	1,480.8
18	122.3	97.1	138.1	123.1	164.6	140.6	61.4	166.4	133.4	131.4	112.0	75.3	1,465.7
19	131.3	90.8	130.0	145.8	161.8	191.9	130.9	157.5	130.1	124.1	126.6	77.2	1,598.0
20	118.5	155.4	145.4	176.5	164.6	168.0	119.2	115.4	130.7	124.9	123.3	121.0	1,662.9
21	105.9	119.7	137.8	170.3	198.8	134.7	99.2	128.6	119.6	125.8	90.7	80.4	1,511.5
22	69.9	119.4	88.8	116.9	160.1	134.3	137.4	175.4	122.6	99.0	123.4	71.7	1,418.9
23	114.0	124.2	98.1	164.5	135.9	162.2	158.2	114.3	105.3	129.7	118.6	82.9	1,507.9
24	114.7	91.8	121.2	147.4	144.2	118.8	190.3	222.3	142.3	147.9	55.3	58.8	1,555.0

※網かけ部分は年間の最長日照時間

## (8) 過去10年間の最深積雪、総降雪量 (遠野市)

(単位:cm)

年	区 別	11月	12月	1月	2月	3月	降雪量 合 計
15	総降雪量		16.0	78.5	27.5	48.5	170.5
	最深積雪量		9.0	35.0	30.0	31.0	
16	総降雪量		49.5	94.6	36.0	38.0	218.1
	最深積雪量		30.0	43.0	36.0	17.0	
17	総降雪量	1.0	145.0	10.5	82.0	48.5	287.0
	最深積雪量	1.0	60.0	36.0	46.0	46.0	
18	総降雪量		5.0	27.0	57.0	7.0	96.0
	最深積雪量		3.0	32.0	38.0	4.0	
19	総降雪量	3.0	17.0	6.0	22.0	51.0	99.0
	最深積雪量	3.0	3.0	3.0	21.0	50.0	
20	総降雪量		49.0	39.0	33.0	2.5	123.5
	最深積雪量		8.0	17.0	21.0	1.0	
21	総降雪量		35.8	61.0	36.7	1.0	134.5
	最深積雪量		18.0	21.0	15.0	5.0	
22	総降雪量	1.0	44.5	49.5	41.0	11.0	147.0
	最深積雪量	1.0	30.0	36.0	35.0	3.0	
23	総降雪量		37.5	57.5	72.0	29.5	196.5
	最深積雪量		11.0	18.0	16.0	25.0	
24	総降雪量		37.5	72.7	70.1	1.0	181.3
	最深積雪量		11.0	35.0	18.0	24.0	

※網かけ部分は年間の最大総降雪量及び最深積雪量

## おもな用語の説明

### 火災の種別

- (1) 建物火災 建物又はその収容物が焼損した火災。
- (2) 林野火災 森林、原野又は牧野が焼損した火災。
- (3) 車両火災 原動機によって運行することができる車両、鉄道車両及び被けん引車又はこれらの積載物が焼損した火災。
- (4) 船舶火災 船舶又はその積載物が焼損した火災。
- (5) 航空機火災 航空機又はその積載物が焼損した火災。
- (6) その他の火災 空地、田畑、道路、河川敷、屋外物品集積場等の火災。

### 焼損程度

- (1) 全焼 建物の焼き損害額が火災前の建物評価額の70パーセント以上のもの又はこれ未満であっても残存部分に補修を加えて再使用できないものをいう。
- (2) 半焼 建物の焼き損害額が火災前の建物評価額の20パーセント以上のもので、全焼に該当しないものをいう。
- (3) 部分焼 建物の焼き損害額が火災前の建物評価額の20パーセント未満のもので、ぼやに該当しないものをいう。
- (4) ぼや 建物の焼き損害額が建物評価額の10パーセント未満であり、焼損床面積が1平方メートル未満のもの、建物の焼き損害額が火災前の建物評価額の10パーセント未満であり、焼損表面積が1平方メートル未満のもの、又は収容物のみ焼損したものをいう。

### り災世帯

- (1) 全損 建物（収容物を含む。以下半損、小損において同じ。）の火災損害額が、り災前の建物評価額の70パーセント以上のもの。
- (2) 半損 建物の火災損害額が、り災前の建物評価額の20パーセント以上で全損に該当しないもの。
- (3) 小損 建物の火災損害額が、り災前の建物評価額の20パーセント未満のもの。

### 出火率

人口1万人あたりの出火件数。

### 年齢区分

- (1) 新生児 生後28日以内の者。
- (2) 乳幼児 生後29日乳幼児以上満7歳未満の者。
- (3) 少年 満7歳以上満18歳未満の者。
- (4) 成人 満18歳以上満65歳未満の者。
- (5) 老人 満65歳以上の者。

### 傷病程度

- (1) 死亡 初診時において、死亡が確認されたもの。
- (2) 重症 傷病の程度が3週間以上の入院加療を必要とするもの。
- (3) 中等症 傷病の程度が入院を必要とするもので重症に至らないもの。
- (4) 軽症 傷病の程度が入院加療を必要としないもの。
- (5) その他 (1)～(4)の項目に分類されないもの。

### 気象

最大風速 10分間の平均風速のなかで最大値のもの。