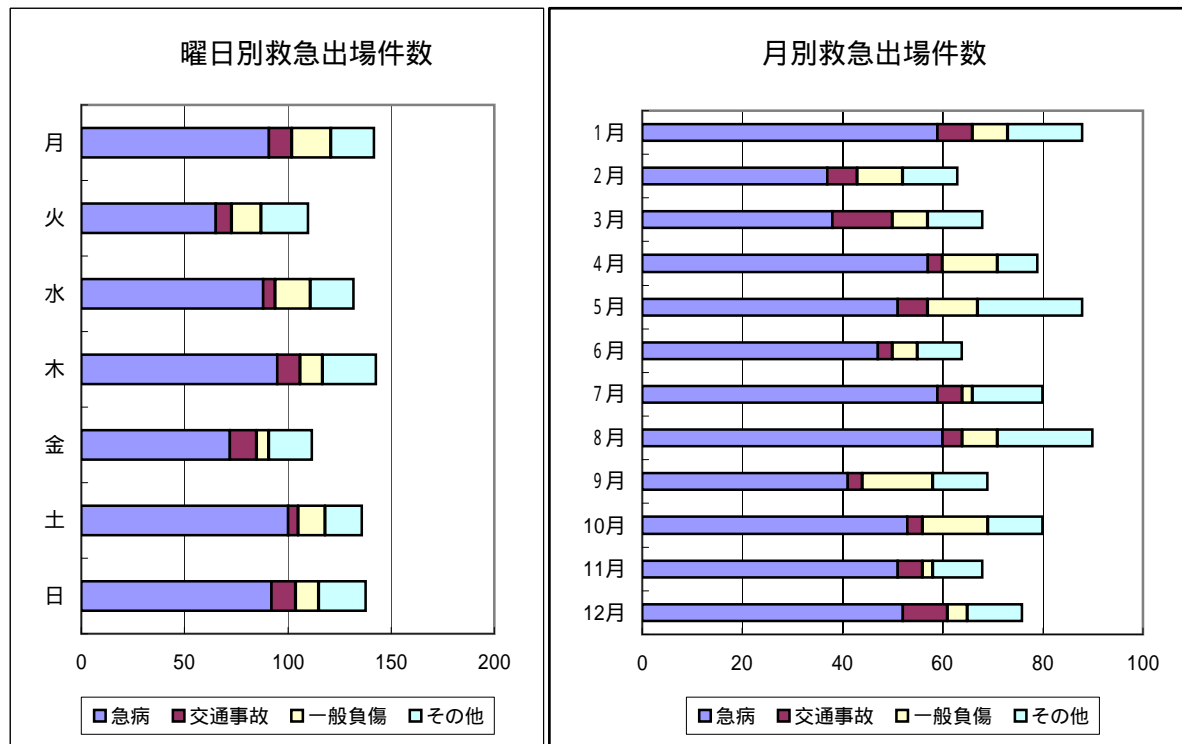


2 救急業務の現況

(1) 平成21年曜日別月別救急出場件数

区分	事故種別	火災	自然災害	水難	交通事故	労働災害	運動競技	一般負傷	加害	自損行為	急病	その他				合計
												転院搬送	医師搬送	資機材搬送	その他	
曜日別	月				11	1	2	19	1	1	91	16				142
	火				8		1	14	1		65	21				110
	水				6	1		17		1	88	19				132
	木	1			11	2		11		2	95	20			1	143
	金				13	1		6	2	2	72	13			3	112
	土				5	1	3	13		3	100	10			1	136
	日				12	2	2	11		4	92	14			1	138
計		1			66	8	8	91	4	13	603	113			6	913
月別	1月				7	1		7	1	1	59	11			1	88
	2月				6			9	1	1	37	7			2	63
	3月				12	1		7		2	38	7			1	68
	4月	1			3			11			57	7				79
	5月				6	2	2	10			51	17				88
	6月				3			5	2		47	5			2	64
	7月				5		2	2		1	59	11				80
	8月				4	1	1	7		1	60	16				90
	9月				3	1	1	14		2	41	7				69
	10月				3		2	13		3	53	6				80
	11月				5			2		1	51	9				68
	12月				9	2		4			52	9				76

表中の空欄は、0(ゼロ)を表す。

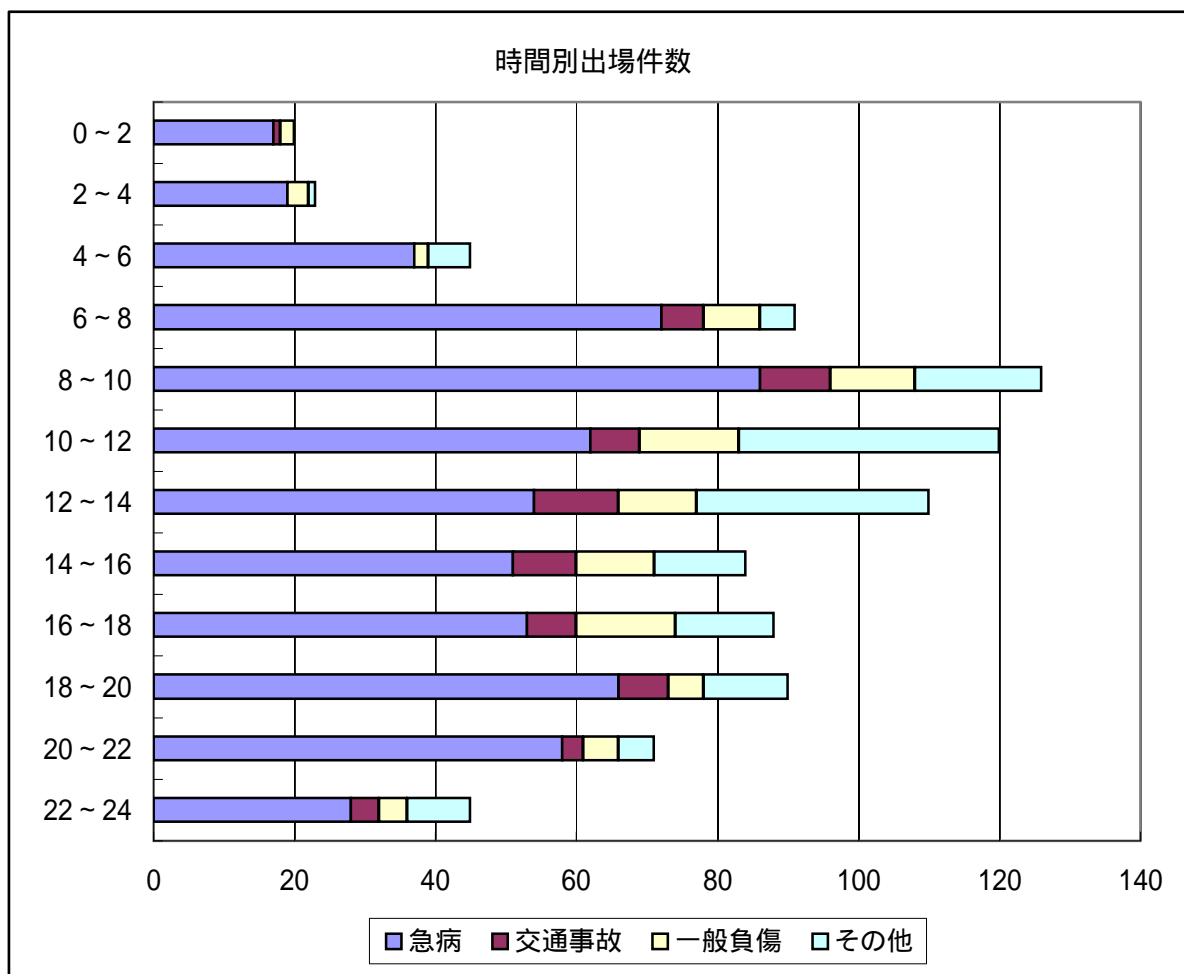


グラフ上のその他とは、急病、一般負傷、交通事故以外のものを表す。

(2) 平成21年事故種別時間別救急出場件数

事故種別 区分	火 災	自 然 災 害	水 難	交 通 事 故	労 働 災 害	運 動 競 技	一 般 負 傷	加 害	自 損 行 為	急 病	そ の 他				合 計
											転 院 搬 送	医 師 搬 送	資 機 材 搬 送	そ の 他	
計	1			66	8	8	91	4	13	603	113			6	913
時 間 別	0~2			1			2			17					20
	2~4						3			19				1	23
	4~6						2			37	4			2	45
	6~8				6	1		8		2	72	2			91
	8~10				10			12		1	86	17			126
	10~12	1			7		3	14	1	2	62	30			120
	12~14				12	3	1	11	1		54	28			110
	14~16				9	2	2	11		2	51	7			84
	16~18				7	1	1	14		2	53	9			88
	18~20				7	1	1	5		4	66	5			90
	20~22				3			5			58	5			71
	22~24				4			4	2		28	6			45

表中の空欄は、0(ゼロ)を表す。

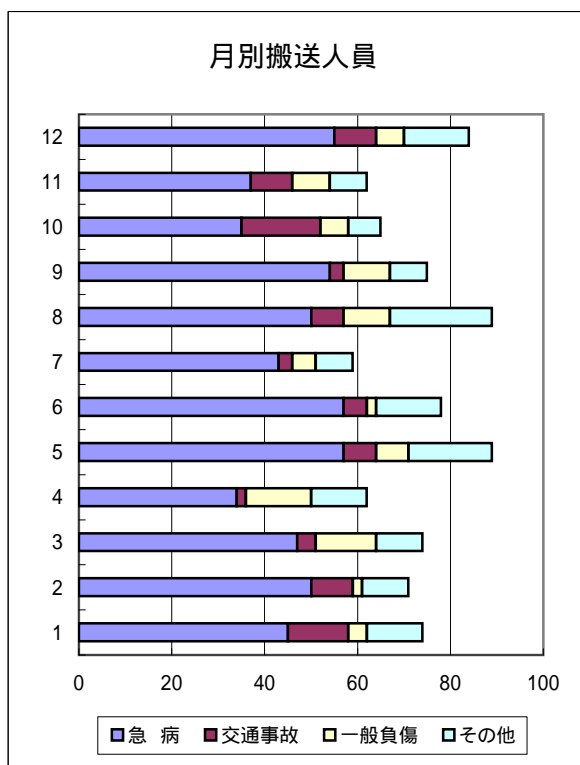
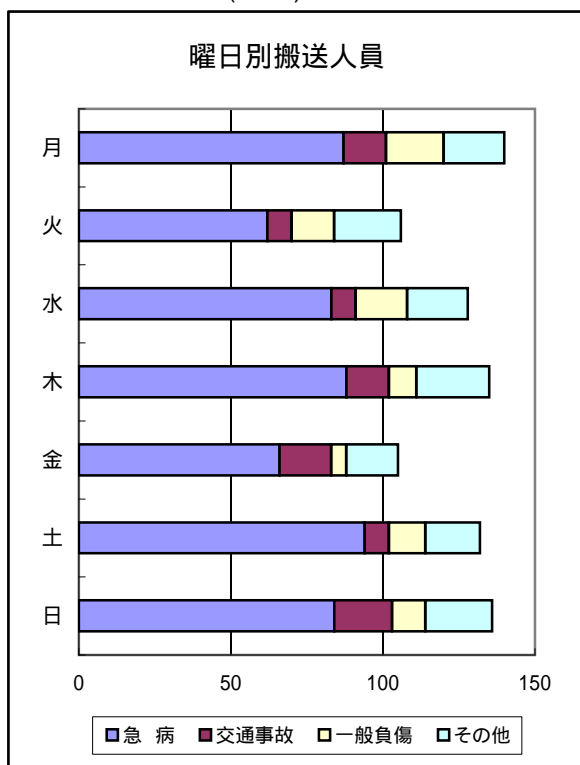


グラフ上のその他とは、急病、一般負傷、交通事故以外のものを表す。

(3) 平成21年曜日別月別搬送人員

事故種別 区分		火	自然	水	交	労	運	一	加	自	急	そ	計
		災	災	難	通	働	動	般	害	損	病	の	
曜日別	月				14	1	2	19	1	1	87	15	140
	火				8		1	14			62	21	106
	水				8			17		1	83	19	128
	木	1			14	2		9		1	88	20	135
	金				17	1		5	2	1	66	13	105
	土				8	1	4	12		2	94	11	132
	日				19	2	2	11		4	84	14	136
計		1			88	7	9	87	3	10	564	113	882
月別	1月				9	1		6	1	1	55	11	84
	2月				9			8		1	37	7	62
	3月				17			6			35	7	65
	4月	1			3			10			54	7	75
	5月				7	2	3	10			50	17	89
	6月				3			5	2		43	6	59
	7月				5		2	2		1	57	11	78
	8月				7	1	1	7		1	57	15	89
	9月				2	1	1	14		3	34	7	62
	10月				4			2	13	2	47	6	74
	11月				9				2	1	50	9	71
	12月				13	2			4		45	10	74

表中の空欄は、0(ゼロ)を表す。

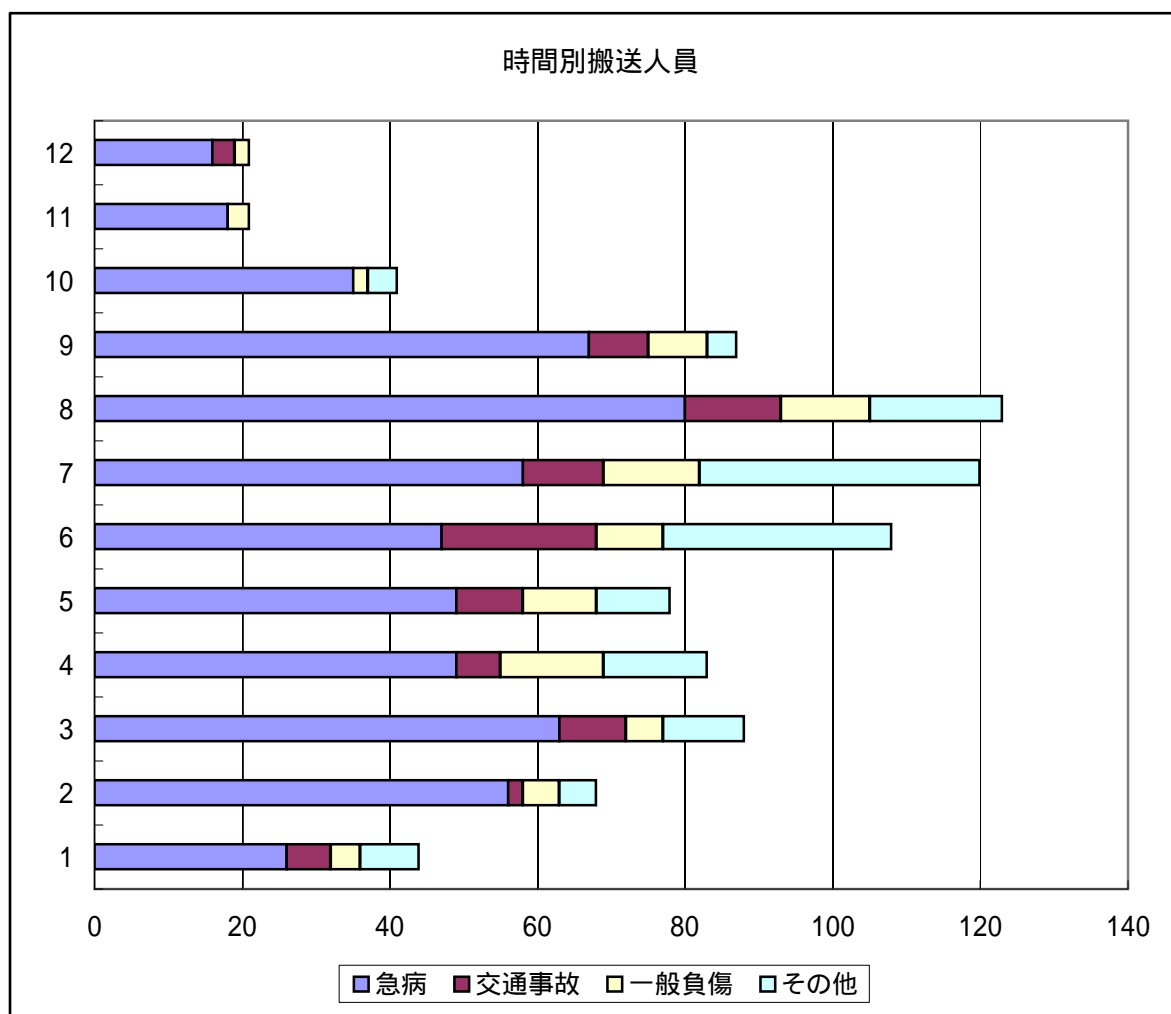


グラフ上のその他とは、急病、一般負傷、交通事故以外のものを表す。

(4) 平成21年事故種別時間別搬送人員

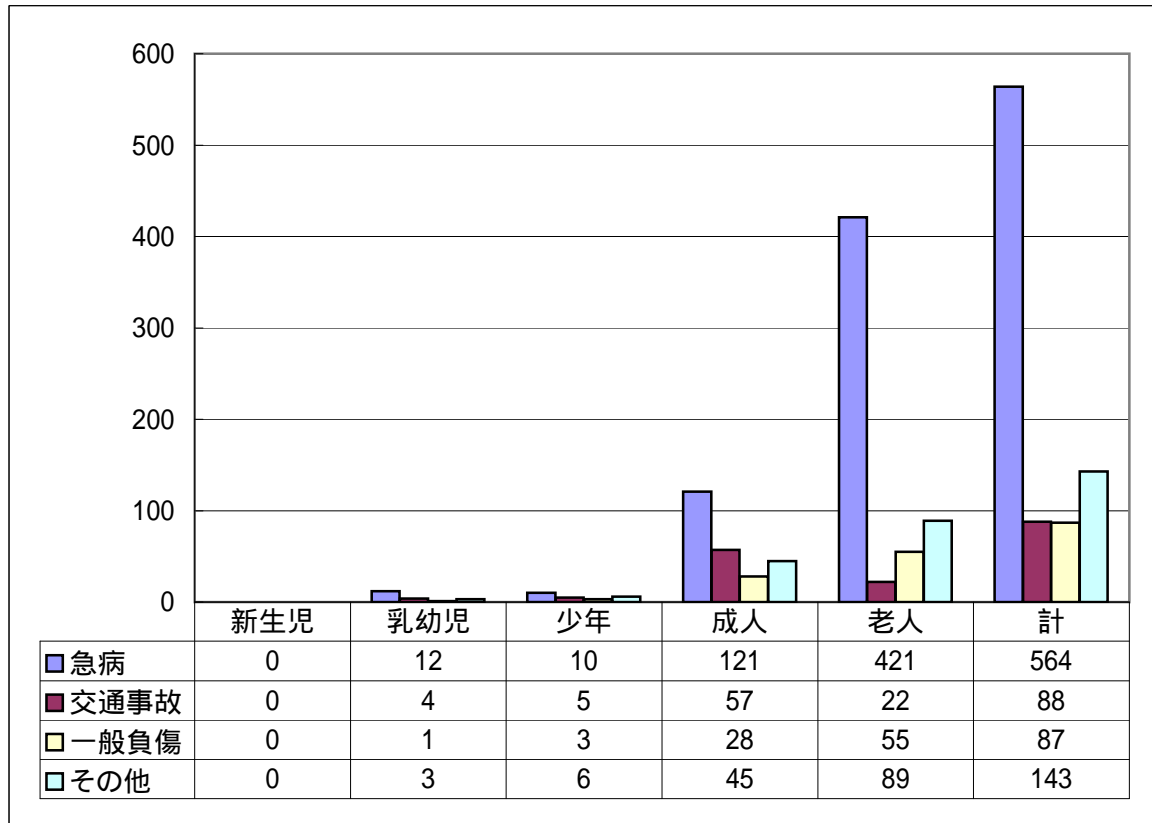
事故種別		火災	自然災害	水難	交通事故	労働災害	運動競技	一般負傷	加害	自損行為	急病	その他	合計
区分	計	1	0	0	88	7	9	87	3	10	564	113	882
時間別	0～2				3			2			16		21
	2～4							3			18		21
	4～6							2			35	4	41
	6～8				8	1		8		1	67	2	87
	8～10				13			12		1	80	17	123
	10～12	1			11	1	4	13	1	1	58	30	120
	12～14				21	2	1	9			47	28	108
	14～16				9	1	2	10		1	49	6	78
	16～18				6	1	1	14		2	49	10	83
	18～20				9	1	1	5		4	63	5	88
	20～22				2			5			56	5	68
	22～24				6			4	2		26	6	44

表中の空欄は、0(ゼロ)を表す。

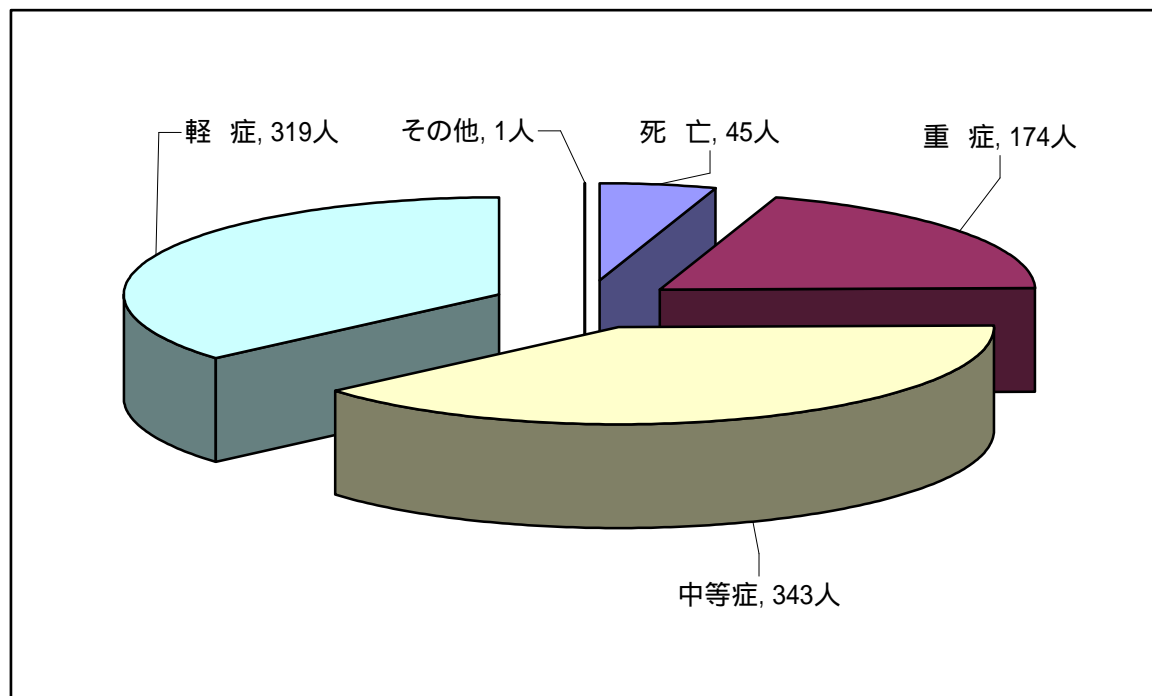


グラフ上のその他とは、急病、一般負傷、交通事故以外のものを表す。

(5) 平成21年事故種別年齢区分別搬送人員



(6) 傷病程度別搬送人員



(7) 平成21年事故種別救急処置件数

処置内容 事故種別	応急処置対象人員	止血	固定	人工呼吸	心臓マッサージ	心肺蘇生	酸素吸入	気道確保	在宅療法継続	除細動	輸液	その他の応急処置	血圧測定	心音呼吸音の聴取	酸素飽和度測定	心電図	気管挿管	薬剤投与
	急病	553	4	1	7	5	33	152	66	4	8	6	8	504	157	519	437	15
交通事故	74	9	16				6					1	71	18	68	33		
一般負傷	86	12	14			5	13	8		3		6	72	18	71	41	2	
その他	140	2	5	2	1	6	53	12	2	1	1	2	125	25	125	94	2	1
計	853	27	36	9	6	44	224	86	6	12	7	17	772	218	783	605	19	2

表中の空欄は、0(ゼロ)を表す。

処置項目の数は一人につき複数の応急処置を行うこともあるため、応急処置対象者人員とは一致しない。

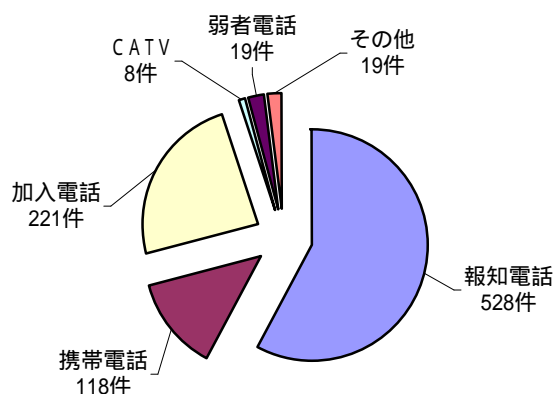
応急処置の分類

- ・ 止血.....止血帯、包帯法による止血処理
- ・ 固定.....副子等による固定又は安定保持
- ・ 人工呼吸.....口移し又は器具等による人工呼吸
- ・ 心臓マッサージ.....胸骨圧迫心臓マッサージ(自動、用手)
- ・ 心肺蘇生.....人工呼吸及び心臓マッサージ併用
- ・ 酸素吸入.....酸素吸入器による酸素吸入
- ・ 気道確保.....気道の確保のための処置並びに口腔内清拭及び吸引の処置
- ・ 在宅療法継続.....在宅療法継続中の傷病者に対し、その療法維持のために行った必要な処置
- ・ 除細動.....救急救命士法に基づき重症傷病者に対して行う除細動処置
- ・ 輸液.....救急救命士法に基づき重症傷病者に対して行う静脈路確保
- ・ その他の応急処置.....列挙以外の応急処置
- ・ 血圧測定.....血圧計を使用しての血圧測定
- ・ 心音呼吸音の聴取.....聴診器を使用しての心音・呼吸音等の聴取
- ・ 酸素飽和度.....血中酸素飽和度測定器を使用しての血中酸素飽和度の測定
- ・ 心電図.....心電計を使用しての心電図の測定
- ・ 気管挿管.....気管チューブを使用しての気道確保
- ・ 薬剤投与.....薬剤のアドレナリンを使用

訂正

(8) 覚知別救急出場件数

覚知別	件数
報知電話	528
携帯電話	118
加入電話	221
CATV	8
弱者電話	19
その他	19
計	913



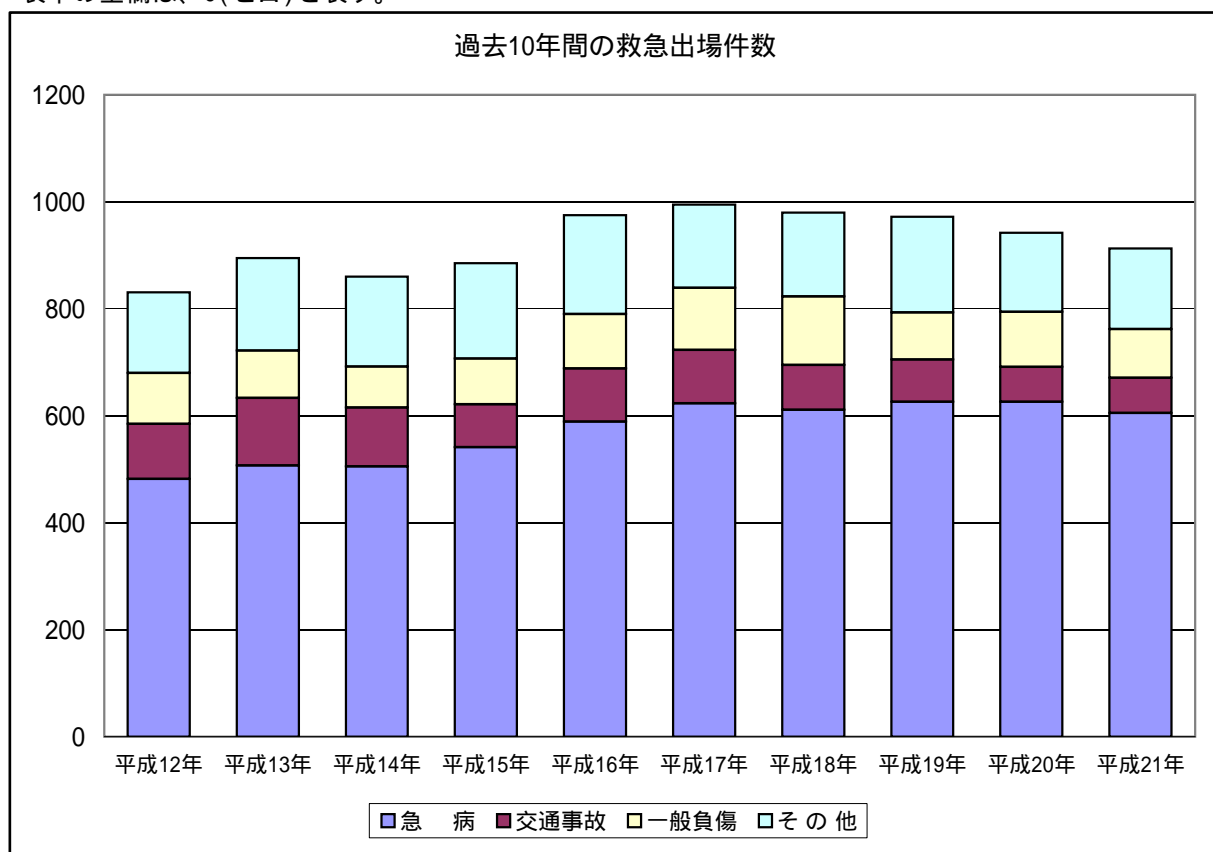
覚知別とは

- ・ 報知電話.....N T T回線からの119番通報による覚知
- ・ 携帯電話.....携帯電話からの119番通報による覚知
- ・ 加入電話.....N T T回線及び携帯電話からの通報による一般加入電話での覚知
- ・ CATV電話.....遠野ケーブルテレビ専用電話からの119番通報による覚知
- ・ 弱者電話.....災害弱者緊急通報装置からの通報による覚知
- ・ その他.....駆け付け、自己覚知等による覚知

(9) 過去10年間の救急出場件数

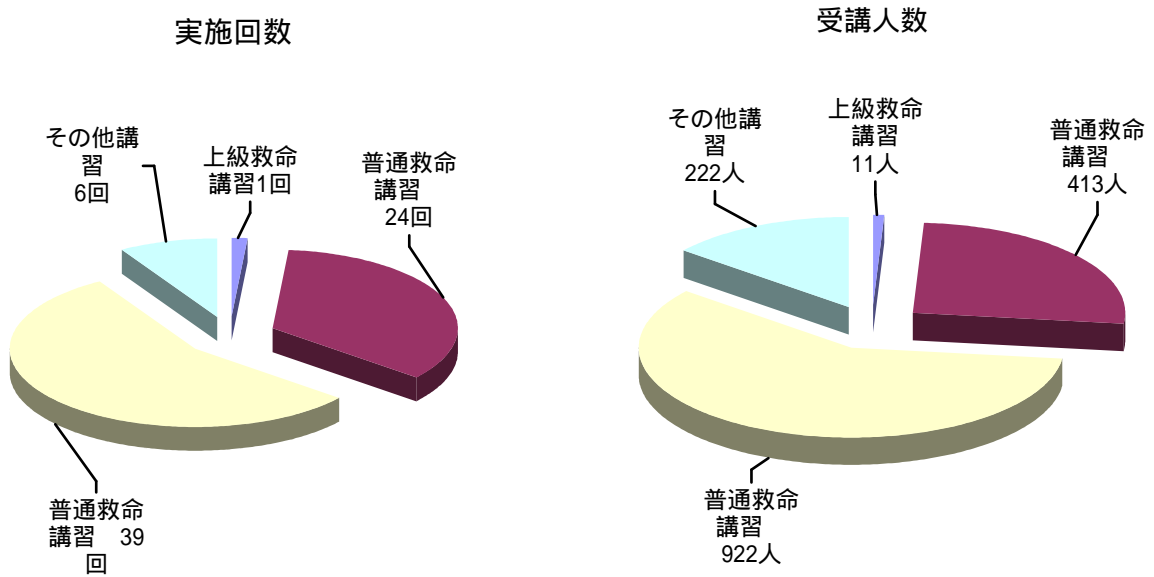
事故種別	平成12年	平成13年	平成14年	平成15年	平成16年	平成17年	平成18年	平成19年	平成20年	平成21年
火 災	1	2	3	1	3		1	1		1
自然災害										
水 難	2			1	2					
交通事故	103	126	110	80	99	100	84	79	65	66
労働災害	6	6	4	9	6	12	5	8	9	8
運動競技	9	9	12	12	7	5	4	6	5	8
一般負傷	95	89	77	86	102	116	128	88	103	91
加 害	7	3	3	1	4	4	2	2	1	4
自損行為	15	10	17	10	11	12	9	12	15	12
急 病	482	507	505	541	589	623	611	626	626	605
そ の 他	111	143	129	144	152	123	136	150	118	118
合 計	831	895	860	885	975	995	980	972	942	913

表中の空欄は、0(ゼロ)を表す。



グラフ上のその他とは、急病、一般負傷、交通事故以外

(10) 救急講習会の実施状況



救命講習の種類

- ・ 上級救命講習 8時間講習（心肺蘇生法、異物の除去、止血法、AED、応急処置全般）
- ・ 普通救命講習 3時間講習（心肺蘇生法、異物の除去、止血法、AED）
- ・ 普通救命講習 4時間講習（心肺蘇生法、異物の除去、止血法、AED、試験）
- ・ その他講習 2時間程度の講習（応急処置全般）

（その他講習以外の講習修了者には修了証を発行）

過去10年間の救急講習別受講者数

	H12	H13	H14	H15	H16	H17	H18	H19	H20	H21	合計
その他講習	691	399	698	252	894	894	410	370	500	222	5,330
普通救命講習	873	1,114	1,023	856	511	733	1,129	1,603	1,004	1,335	10,181
上級救命講習			14	17	16	19		11	3	11	91
合計	1,564	1,513	1,735	1,125	1,421	1,646	1,539	1,984	1,507	1,568	15,602

表中の空欄は、0(ゼロ)を表す。