

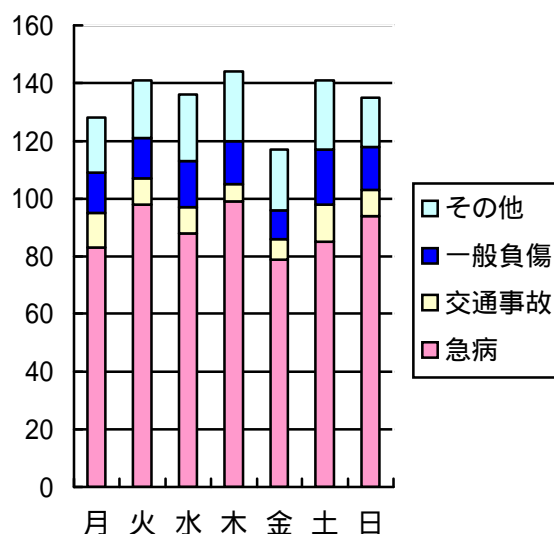
## 2 救急業務の現況

### (1) 20年曜日別月別救急出場件数

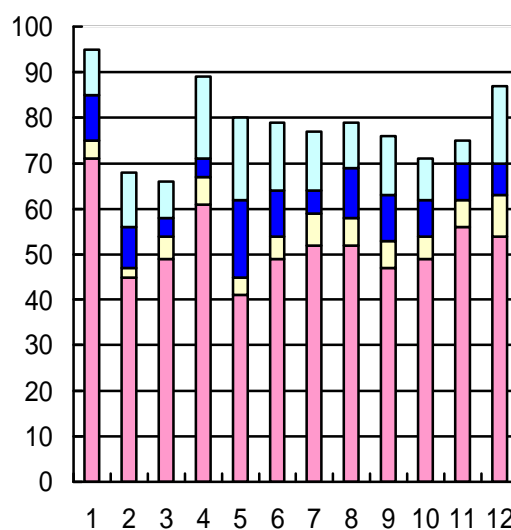
事故種別 区分	火災	自然災害	水難	交通事故	労働災害	運動競技	一般負傷	加害	自損行為	急病	その他				合計
											転院搬送	医師搬送	資機材搬送	その他	
曜日別	月			12	2		14			83	16			1	128
	火			9	1		14		2	98	16			1	141
	水			9	2		16		1	88	15			5	136
	木			6		2	15		2	99	17			3	144
	金			7	1		10	1	5	79	13			1	117
	土			13	3	2	19		1	85	17			1	141
	日			9		1	15		4	94	11			1	135
計			65	9	5	103	1	15	626	105			13	942	
月別	1月			4	1	1	10		1	71	6			1	95
	2月			2			9	1		45	11				68
	3月			5			4		1	49	7				66
	4月			6			4		1	61	14			3	89
	5月			4	4	2	17		2	41	9			1	80
	6月			5	2		10		3	49	8			2	79
	7月			7			5		1	52	10			2	77
	8月			6	2	1	11		1	52	6				79
	9月	1		6			10		1	47	10			2	76
	10月			5			8		3	49	6				71
	11月			6			8			56	4			1	75
	12月			9		1	7		1	54	14			1	87

表中の空欄は、0(ゼロ)を表す。

曜日別救急出場件数



月別救急出場件数



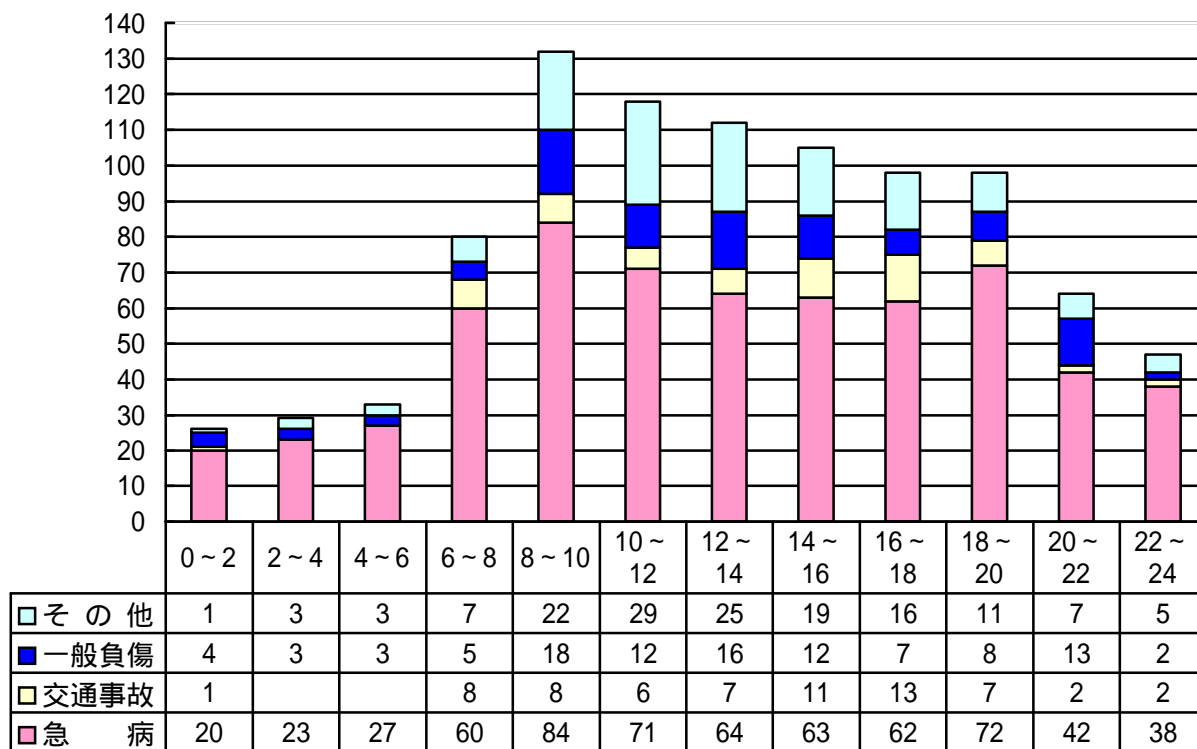
グラフ上のその他とは、急病、一般負傷、交通事故以外のものを表す。

(2) 20年事故種別時間別救急出場件数

事故種別 区分	火災	自然災害	水難	交通事故	労働災害	運動競技	一般負傷	加害	自損行為	急病	その他				合計
											転院搬送	医師搬送	資機材搬送	その他	
計				65	9	5	103	1	15	626	105			13	942
時間別	0~2			1			4			20				1	26
	2~4						3		2	23	1				29
	4~6						3		2	27	1				33
	6~8				8		5		1	60	6				80
	8~10				8	1	18			84	17			4	132
	10~12				6	3	2	12		4	71	18		2	118
	12~14				7		1	16		1	64	23			112
	14~16				11	2	2	12		2	63	10		3	105
	16~18				13	3		7	1		62	12			98
	18~20				7			8		1	72	10			98
	20~22				2			13		1	42	5		1	64
	22~24				2			2		1	38	2		2	47

表中の空欄は、0(ゼロ)を表す。

時間別出場件数



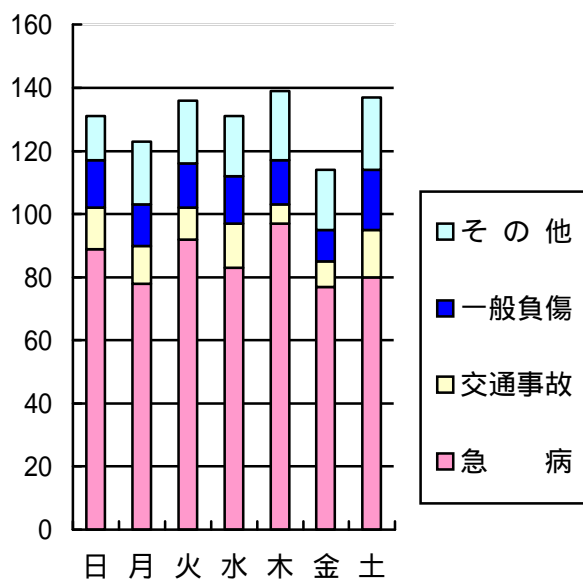
グラフ上のその他とは、急病、一般負傷、交通事故以外のものを表す。

(3) 20年曜日別月別搬送人員

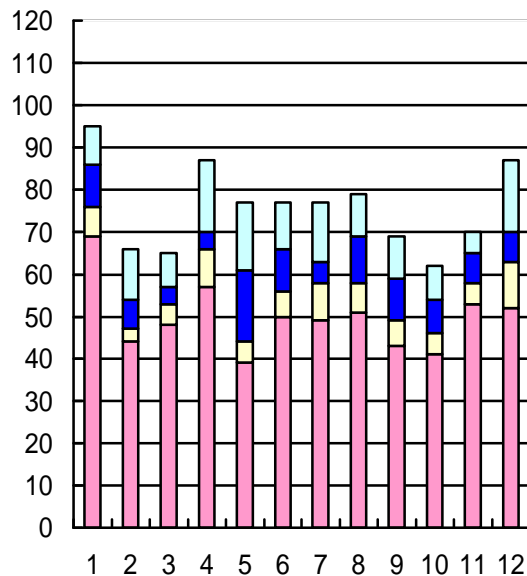
事故種別		火災	自然災害	水難	交通事故	労働災害	運動競技	一般負傷	加害	自損行為	急病	その他	合計
区分													
曜日別	月				12	2		13			78	18	123
	火				10	1		14		2	92	17	136
	水				14	2		15		1	83	16	131
	木				6		3	14		2	97	17	139
	金				8	1		10	1	4	77	13	114
	土				15	2	2	19		1	80	18	137
	日				13		1	15		1	89	12	131
計				78	8		100	1	11	596	111	911	
月別	1月				7	1	1	10		1	69	6	95
	2月				3			7	1		44	11	66
	3月				5			4		1	48	7	65
	4月				9			4		1	57	16	87
	5月				5	4	2	17		1	39	9	77
	6月				6	1		10		2	50	8	77
	7月				9			5		1	49	13	77
	8月				7	2	1	11		1	51	6	79
	9月				6			10			43	10	69
	10月				5			8		2	41	6	62
	11月				5			7			53	5	70
	12月				11		2	7		1	52	14	87

表中の空欄は、0(ゼロ)を表す。

曜日別搬送人員



月別搬送人員



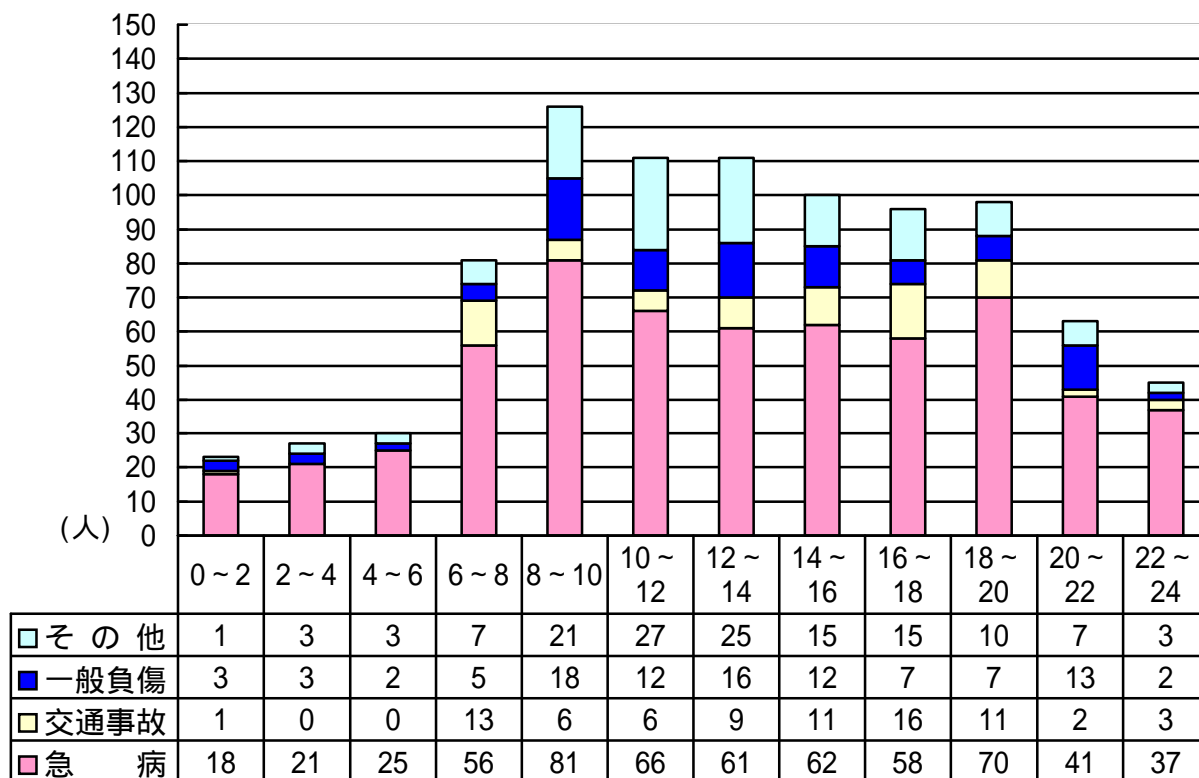
グラフ上のその他とは、急病、一般負傷、交通事故以外のものを表す。

(4) 20年事故種別時間別搬送人員

事故種別		火災	自然災害	水難	交通事故	労働災害	運動競技	一般負傷	加害	自損行為	急病	その他	合計
区分	計				78	8	6	100	1	11	596	111	911
時間別	0~2				1			3			18	1	23
	2~4							3		2	21	1	27
	4~6							2		2	25	1	30
	6~8				13			5		1	56	6	81
	8~10				6	1		18			81	20	126
	10~12				6	3	3	12		2	66	19	111
	12~14				9		1	16		1	61	23	111
	14~16				11	2	2	12		1	62	10	100
	16~18				16	2		7	1		58	12	96
	18~20				11			7			70	10	98
	20~22				2			13		1	41	6	63
	22~24				3			2		1	37	2	45

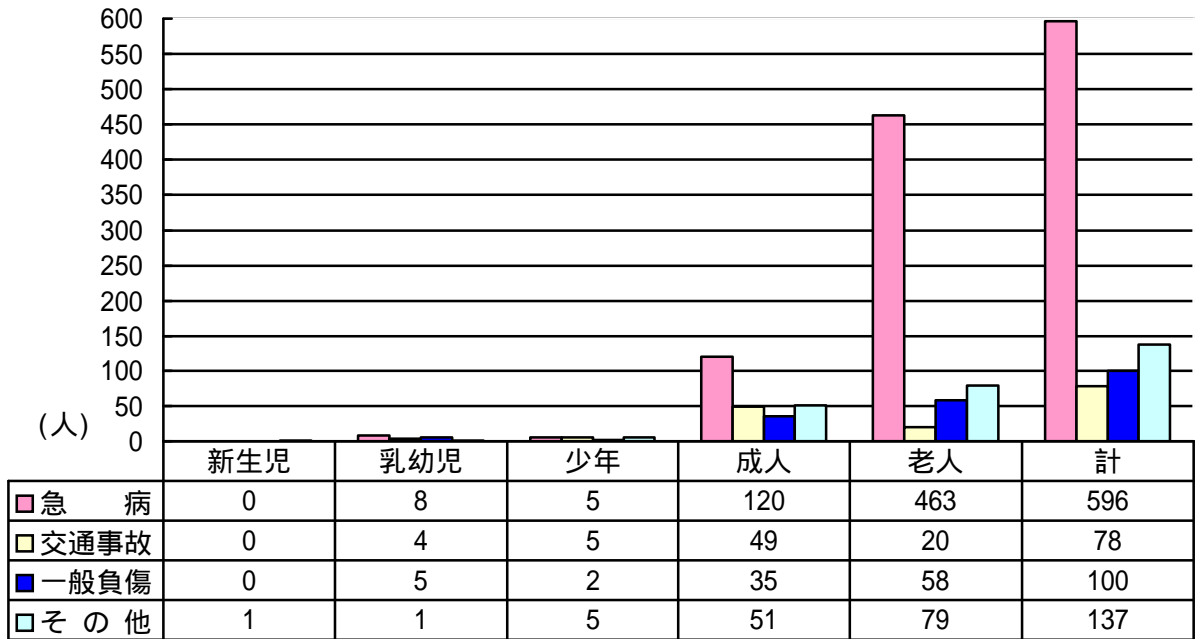
表中の空欄は、0(ゼロ)を表す。

時間別搬送人員

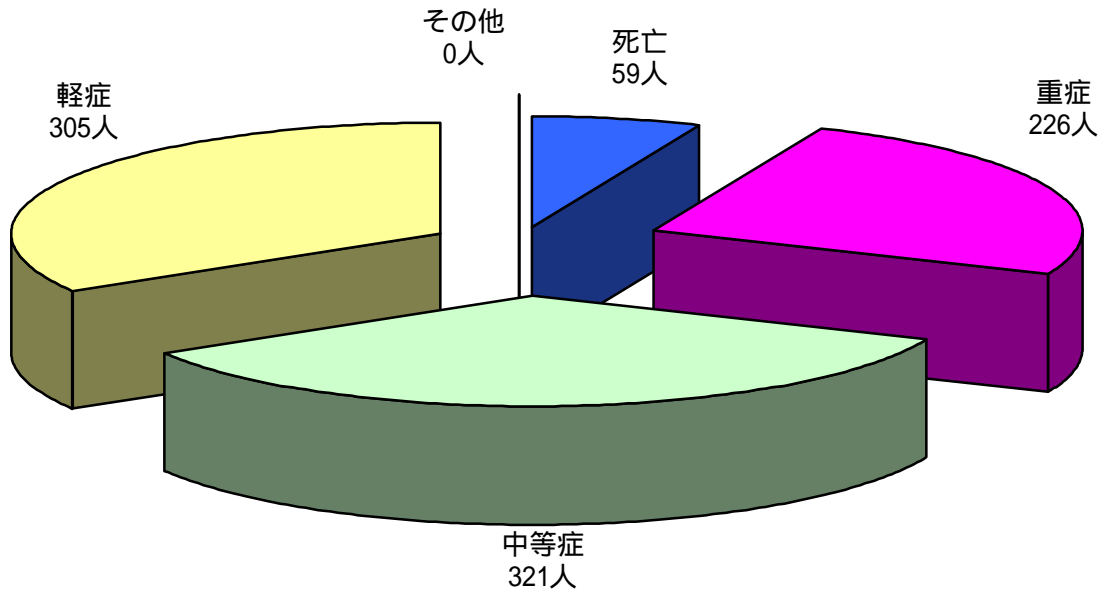


グラフ上のその他とは、急病、一般負傷、交通事故以外のものを表す。

(5) 20年事故種別年齢区分別搬送人員



(6) 傷病程度別搬送人員

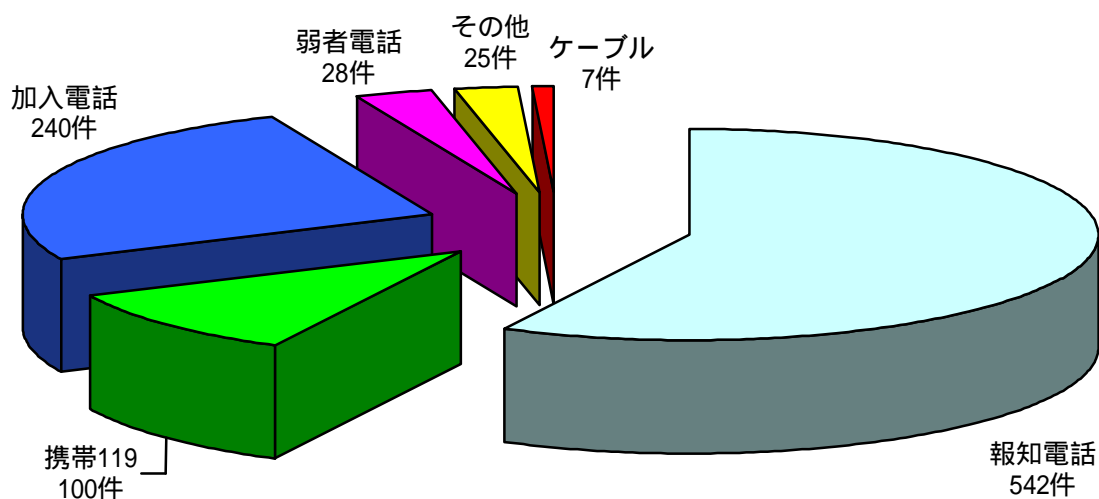


(7) 20年事故種別救急処置件数

	応急処置対象人員	止血	固定	人工呼吸	心臓マッサージ	心肺蘇生	酸素吸入	気道確保	在宅療法継続	除細動	輸液	その他の応急処置	血圧測定	心音呼吸音の聴取	酸素飽和度測定	心電図	気管挿管
急病	584	2		5	7	36	215	57	8	9	7	24	532	105	541	402	26
交通事故	59	6	9			2	8	3				2	51	3	52	16	1
一般負傷	96	13	18	1	1	6	14	6		3	3	7	79	5	77	27	7
その他	127	3	9	1	2	6	42	12	2	1		4	108	10	112	65	
計	866	24	36	7	10	50	279	78	10	13	10	37	770	123	782	510	34

表中の空欄は、0(ゼロ)を表す。

(8) 覚知別救急出場件数

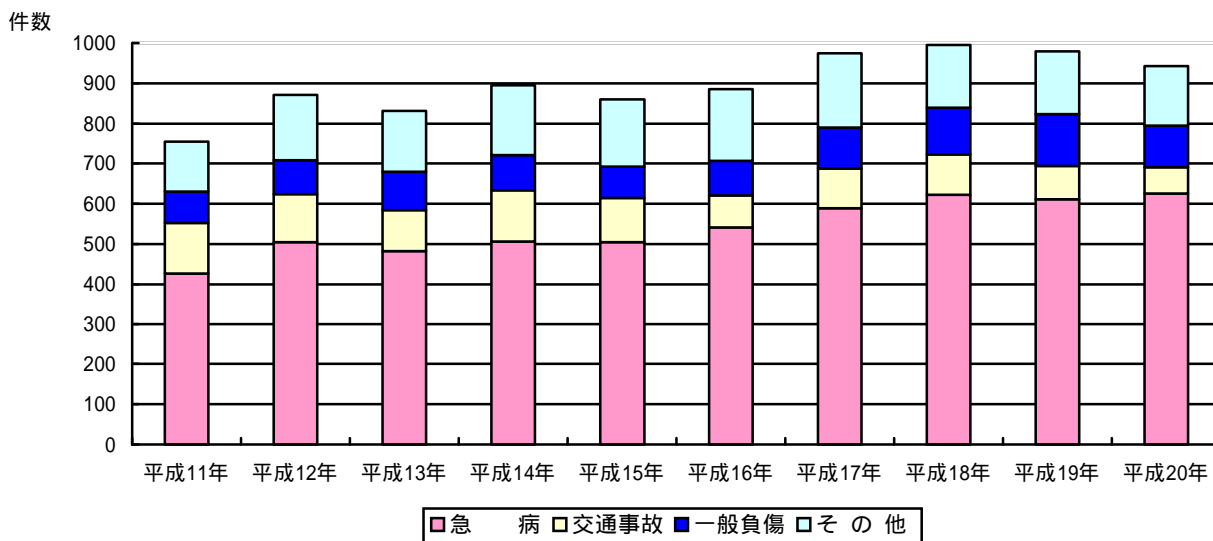


(9) 過去10年間の救急出場件数

(遠野...消防署 宮守...出張所)

事故種別	平成11年		平成12年		平成13年		平成14年		平成15年	
	遠野	宮守	遠野	宮守	遠野	宮守	遠野	宮守	遠野	宮守
火災	2		1		2		2	1	1	
自然災害										
水難			2						1	
交通事故	77	42	71	32	94	32	82	28	61	19
労働災害	8	2	5	1	4	2	4		5	4
運動競技	8	2	8	1	8	1	11	1	12	
一般負傷	69	16	78	17	72	17	49	28	69	17
加害	2	2	7		3		3		1	
自損行為	11		13	2	7	3	15	2	7	3
急病	426	79	403	79	387	120	395	110	426	115
その他	98	27	96	15	110	33	103	26	120	24
管内合計	701	170	684	147	687	208	664	196	703	182
	871		831		895		860		885	
事故種別	平成16年		平成17年		平成18年		平成19年		平成20年	
	遠野	宮守	遠野	宮守	遠野	宮守	遠野	宮守	遠野	宮守
火災	2	1			1		1			
自然災害										
水難		2								
交通事故	75	24	63	37	59	25	59	25	49	16
労働災害	6		8	4	5		5		8	1
運動競技	6	1	5		4		4		4	1
一般負傷	81	21	87	29	105	23	105	23	91	12
加害	3	1	3	1	1	1	1	1	1	
自損行為	11		10	2	7	2	7	2	12	3
急病	456	133	492	131	480	131	480	131	482	144
その他	128	24	97	26	112	24	112	24	106	12
管内合計	768	207	765	230	774	206	774	206	753	189
	975		995		980		972		942	

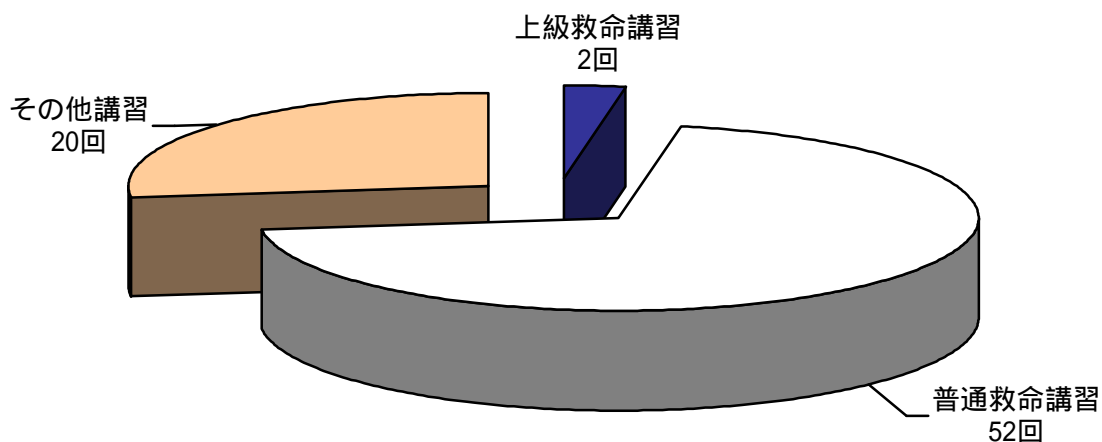
表中の空欄は、0(ゼロ)を表す。



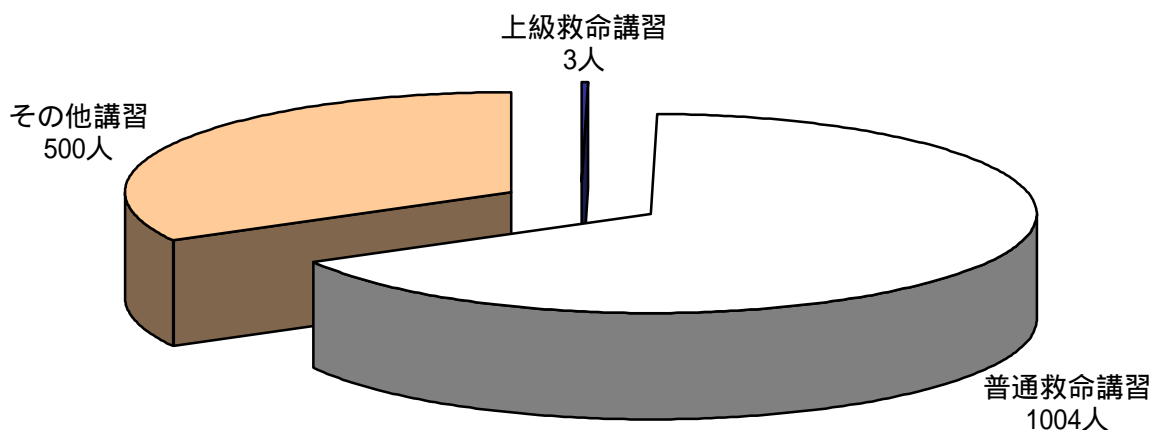
グラフ上のその他とは、急病、一般負傷、交通事故以外のものを表す。

(10) 救急講習会の実施状況

救急講習会実施回数



救急講習別受講者数



過去 10 年間の救急講習別受講者数

	H11	H12	H13	H14	H15	H16	H17	H18	H19	H20	合計
その他講習	721	691	399	698	252	894	894	410	370	500	5,829
普通救命講習	512	873	1,114	1,023	856	511	733	1,129	1,603	1,004	9,358
上級救命講習				14	17	16	19		11	3	80
合計	1,233	1,564	1,513	1,735	1,125	1,421	1,646	1,539	1,984	1,507	15,267

表中の空欄は、0(ゼロ)を表す。