

# 鱒沢地区センターの整備計画について

市民センター市民協働課

# 概要・コンセプト

## ■ 概要

所在地：遠野市宮守町下鱒沢34地割2番地内

構造：木造、鋼板葺き、平屋建て

床面積：438.06㎡

用地面積：6,088.06㎡



外観イメージ



軒下スペースイメージ

## ■ コンセプト

- (1) 天候に左右されない外部活動空間(軒下スペース)の創設
- (2) イベント、災害時等に外部からも使用しやすい倉庫・トイレの設置
- (3) 屋内と外部とが連携できる動線づくりとバリアフリー化
- (4) 使用目的により可変する移動式間仕切壁の採用
- (5) 豊富な森林資源を背景とした地域木材の利用促進
- (6) 太陽光発電設備の設置によるクリーンエネルギー化及び災害時の機能維持



交流ホールイメージ

# 主な経過・事業費・スケジュール

## ■ 主な経過

H29.9月 鱒沢地区センター整備検討委員会立ち上げ。その後市長へ整備に関する提言書を提出。

R 2.7月 鱒沢地区センター整備推進会議立ち上げ。その後市長へ整備に関する報告書を提出。

R 3年度 基本設計策定。鱒沢地域づくり会議役員・地元有識者等及び地区民で協議いただきました。

R 4年度 実施設計策定。R5.1月 地区住民を対象とした説明会を開催し、概ね了承をいただきました。

## ■ 事業費 約3億9千万円(内過疎対策事業債 約3億8千万円)

## ■ スケジュール

はじめに整備予定地内の電柱等移転工事、宮守老人憩いの家を解体工事。

その後、令和6年4月の供用開始を目指し、地区センター建築工事を進めます。

(1) 5月～ 電柱等移転工事、宮守老人憩いの家解体工事

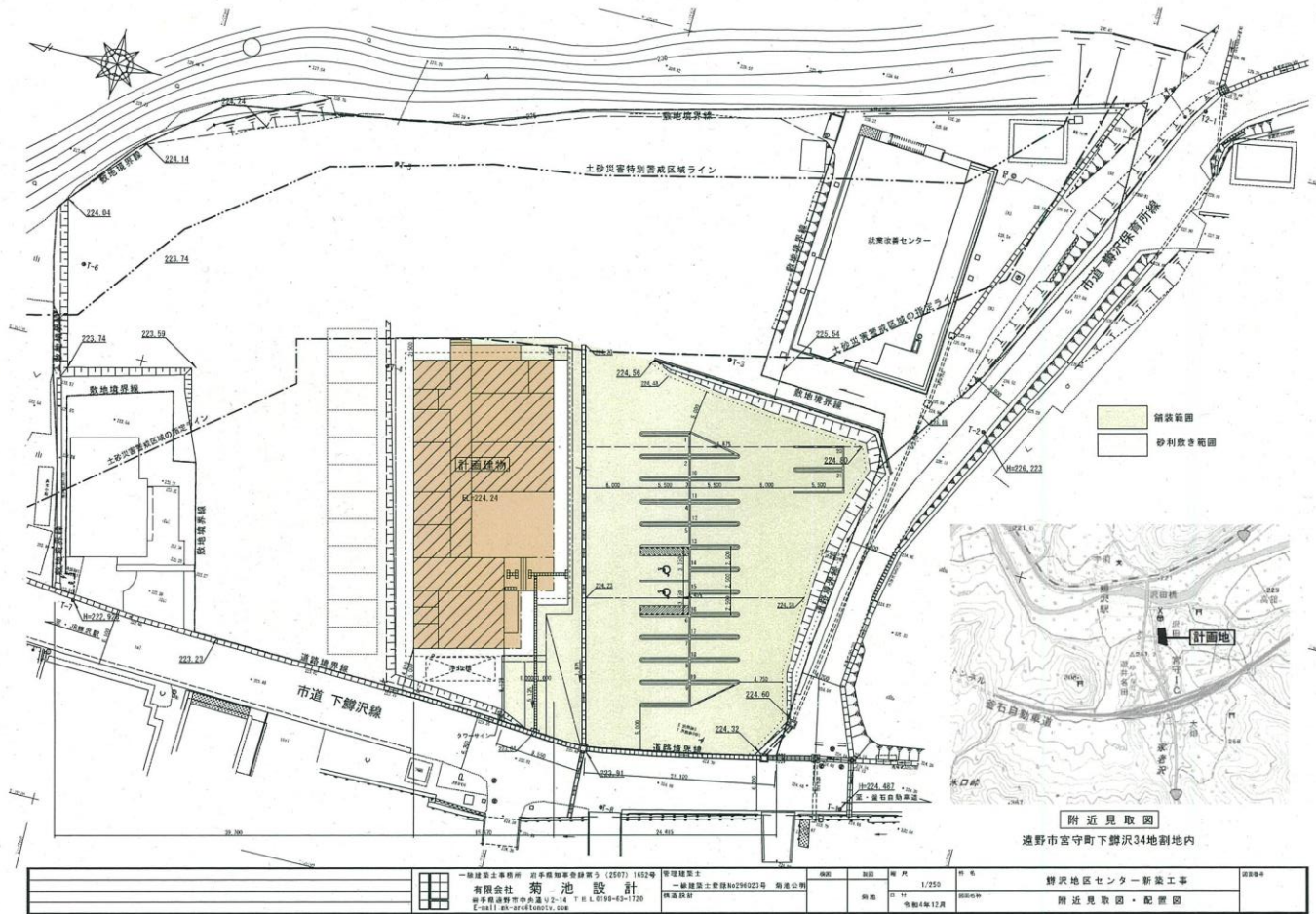
(2) 6月～ 6月市議会にて工事契約締結について議案審議、その後建築工事開始

(3) 11月中旬～ 備品購入手続き

※工事の進捗状況により、供用開始時期が変更になる可能性があります。



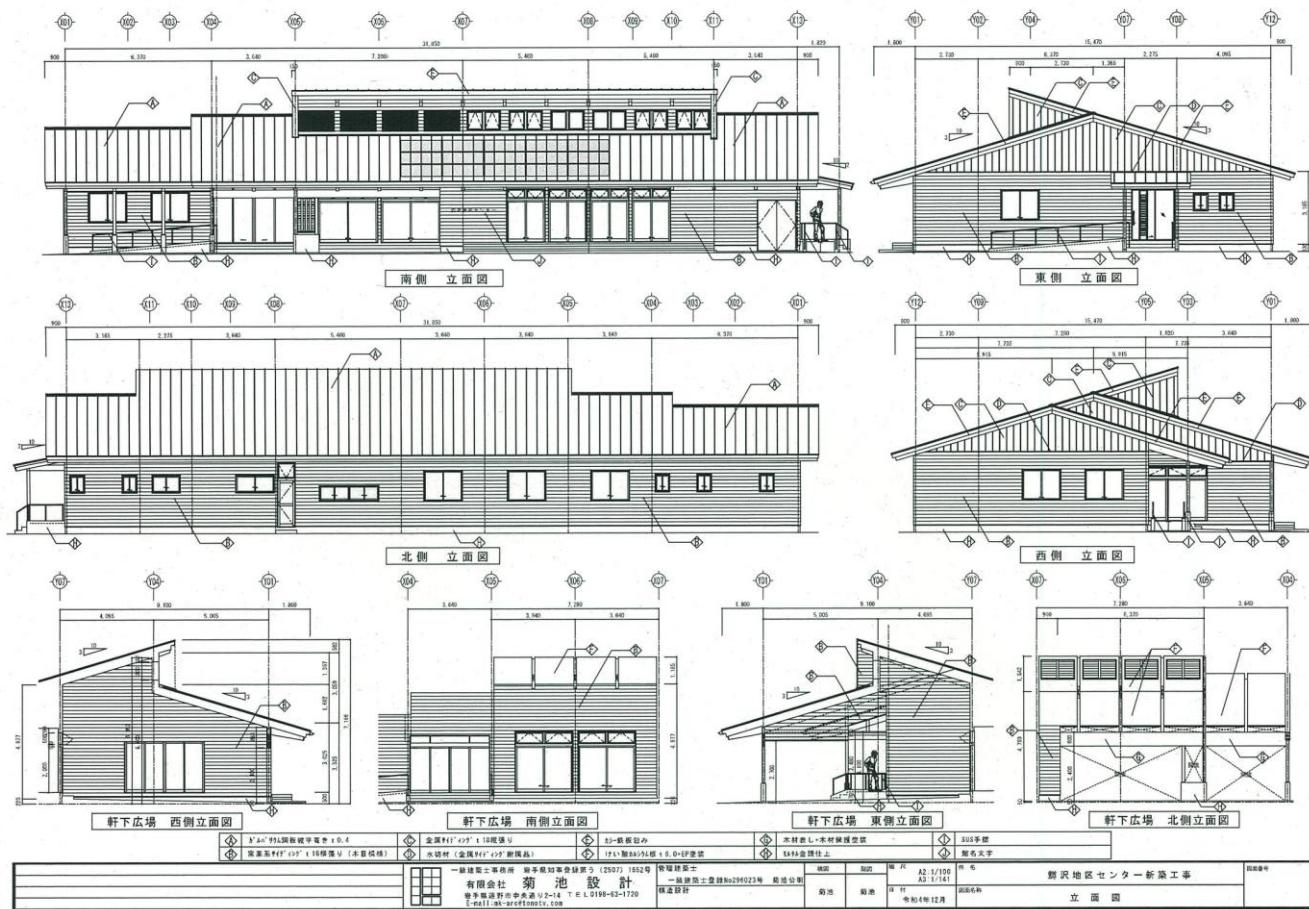
# 見取図・配置図







# 立面图





# 外観等イメージ



建物外観イメージ



建物外観イメージ



軒下広場イメージ



交流ホールイメージ