



菊池 忠信 議員

一問一答方式



その他の質問

- インボイス制度導入による本市の姿勢は。

大阪パルコープで販売されている遠野産いわてっこ



**問**……………  
本市で生産された農畜産物のブランド化に向けて、これまで取り組んできた販売戦略内容とその効果・成果について。

**答(市長)**……………  
ポテンシャルが高く生産性の高いもの、生産者の意欲を盛り上げる販路拡大につながる取り組みをしていく。先日、大阪方面出張して遠野産米のPRをしてきた。

**問**……………  
ブランド力を上げるための今後の方針は。

**答(市長)**……………  
市場のニーズに沿った生産により、安定供給から信頼が得られる。行政と生産者の認識の共有と意識改革が必要。販路拡大のため市長自ら発信し、ブランド力を高め、各品目の生産、販売、持続に繋げたい。

# 肥料高騰による堆肥活用と肥料、飼料自給率向上に向けた取り組みは

## 市長 国の施策と合わせてプランニングしていく

**問**……………  
粗飼料自給化促進に

**答(市長)**……………  
色々なものに手を挙げたい。ここを乗り越えようと必ずチャンスが来ると思っている。本市事業に対する国策の補助を有効にもつてきたい。

**問**……………  
下水道事業を運営する自治体を対象とした、下水汚泥の肥料化に向けた国の支援策に手を挙げるべきと思うが。

**答(市長)**……………  
同感だ、一緒に考えたい。多様化するニーズに合わせて新たなビジネスとして展開していきたい。



平成26年から稼働している大野平キャトルセンター

**問**……………  
堆肥センターの更なる販路拡大に向けた取り組みと新たな商品開発(ペレット商品化など)が必要と思うが。

**答(市長)**……………  
同感だ、一緒に考えたい。多様化するニーズに合わせて新たなビジネスとして展開していきたい。

**問**……………  
堆肥センターの更なる販路拡大に向けた取り組みと新たな商品開発(ペレット商品化など)が必要と思うが。

**答(市長)**……………  
コントラクター事業は現在市内3社に声を掛けている。キャトルセンターを増やし、民営化で運営することを考えている。

# 農業振興の展望と課題対策は

## 市長 遠野が目指すべき姿というのは、地域特性を生かし、ブランド化が進むまち

**問**……………  
この少子高齢化時代において、子育て世代への支援は重要であると考えます。

**答(市長)**……………  
今のままでは評価できない。何とかいいものにしよと取り組み始めていますが、全ての分野に横断的な取り組みも重要である。わら

**問**……………  
遠野市の少子化対策としての「子育てするなら遠野」の考え方は現状は。

**答(市長)**……………  
「子育てするなら遠野」をもっと進化させる必要性があるが、今後をどう考えるか。

**問**……………  
少子化対策として、「子育てするなら遠野」をどう進化させる必要があるか、今後をどう考えるか。

**答(市長)**……………  
まず「子育てするなら遠野」にする。その上で発展させたい。

**問**……………  
学力向上対策は。

**答(教育長)**……………  
児童生徒の学習意欲は高まっているが、読解力等に課題が見られる。授業改善を図りながら、ICTを活用した家庭学習の取り組みや、地域人材の協力による放課後学習等を充実させるよう努める。

**問**……………  
不登校対策は。

**答(教育長)**……………  
不登校の児童生徒は増加傾向にある。民間の団体や施設等、外部の関係機関との連携も視野に入れながら、社会全体で不登校児童生徒を見守っていく環境、体制づくりについて検討する。

**問**……………  
特別支援を要する生徒の高校進学については、遠野市の高校に花巻清風支援学校の分教室設置の要望があるが、考えは。

**答(教育長)**……………  
高等部分教室の設置については、岩手県特別支援学校整備計画で示されている。総合的な視点により検討し、岩手県教育委員会の動向を注視しながら教育環境の充実に取り組みしていく。



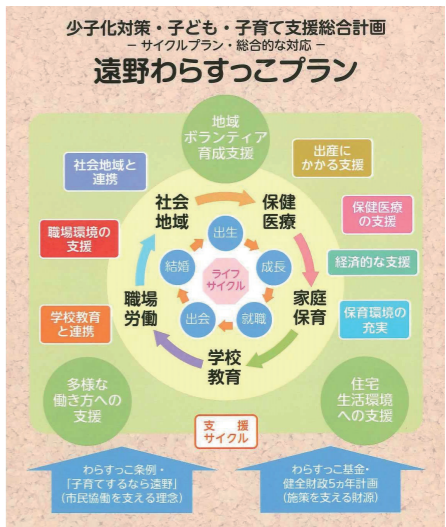
千田 由美子 議員



一問一答方式

# 『子育てするなら遠野』現状と対策は

## 市長 まず「子育てするなら遠野」にしたい



わらすっこプラン

# 交通弱者への現状と対策は

## 市長 改善策を共に検討していく

**問**……………  
高齢者の交通手段が乏しく、生活に不便をきたしているが、市の方策を伺う。

**答(市長)**……………  
深刻な問題と捉え、いろいろ模索している。



交通弱者への対策が早急に必要