

01 行政組織見直しの概要

(組織の紹介は8-9ページ)

■部課などの数

令和3年度

8部48課など

組織見直し

新年度から

7部45課など

■特徴

「子育て応援部」を「健康福祉部」に統合しました。少子化対策・子育て支援のさらなる充実を図り、業務の効率化を促進します。

「母子安心課」と「医療連携室」を統合し、「保健医療課」を新設しました。助産院を所管する母子保健と医療の連携を促進し、ウィメンズチャイルドクリニック構想などを推進します。

「六次産業室」と「三セク・まち活企画室」を統合し、「産業企画課」を新設しました。▷中心市街地活性化▷観光振興▷ふるさと納税——などの政策課題に対し、部内で横断的に取り組みます。

組織の役割を明確にするとともに、学力向上と学校教育の充実などを図るため、学校総務課を新設し、専任の課長を配置しました。

02 人事異動の概要

(異動者の紹介は10-11ページ)

■異動の規模

異動規模…127人(課名のみ変更などを除く実質異動者は87人)

職員数…327人(4月1日現在)
新採用…6人 退職者…11人

■特徴

女性職員の積極的な登用を図りました。(係長以上への昇任は34人中17人)

関係機関との連携と、人材育成に力を入れます。

消防広域化を見据えた消防司令業務の共同運用体制を構築するため、「いわて消防通信指令事務協議会」に消防職員1人を派遣します。

■市職員特別職(市教育委員会教育長)人事異動

菊池教育長退任、新教育長に佐々木氏

3月25日開催の市議会で、教育長の任命について同意されました。



本年3月31日退任

退 菊池 広親

(60歳、矢巾町)

中部教育事務所長など歴任後、教育長を平成31年4月から1期3年務めました。在任中は、キャリア教育の充実やGIGAスクールの整備、コミュニティスクールに向けた取り組みなど、本市の教育振興に力を尽くされました。



本年4月1日就任

新 佐々木 一人

(64歳、土淵町)
任期は2025年3月31日まで

【主な経歴】

岩手大卒。昭和56年4月、宮守村立達曾部小学校教諭として着任。奥州市立玉里小学校長、遠野市立附馬牛小学校長、同遠野北小学校長などを歴任し、平成30年3月退職。



令和4年4月1日付け
市職員定期人事異動
市は組織の役割の明確化を図り、業務の効率化を促進するため、行政組織を見直しました。第2次遠野市総合計画後期基本計画および第四次遠野市健全財政5カ年計画の着実な推進と、緊急的な課題に取り組む体制整備を図りました。

【問い合わせ】

市総務課(☎62-2111)

新型コロナワクチン接種のお知らせ

ワクチン接種の最新情報をお知らせします。
詳細は、市ホームページでもご確認いただけます。

3回目追加接種 ▶▶▶ 18~64歳の接種を本格開始しています。

■接種券の発送について

3回目接種時期が近くなりましたら、2回目の接種完了順に段階的に接種券を発送します(下表参照)。

| 2回目接種時期 | 接種券発送時期 | 3回目接種時期 | 対象者数 |
|---------|---------|---------|---------|
| 令和3年8月 | 発送済み | 開始済み | 約2,100人 |
| 9月 | 4月上旬 | 4月中旬~ | 約4,800人 |
| 10月 | 5月上旬 | 5月中旬~ | 約2,300人 |
| 11月以降 | 6月上旬 | 6月中旬~ | 約500人 |

小児接種(5歳~11歳)を実施中

市は国の方針に基づき、小児(5歳~11歳)を対象とした初回接種(1・2回目接種)を令和4年3月30日から開始しました。対象者には、3月中旬に接種券などを個別発送しています。今後5歳に到達する人には、接種時期が近くなりましたら、あらためて発送します。

■予約方法について

原則、インターネット予約

接種券が届いた人から予約することができます。ネット環境が無いなど、ネット予約が難しい人に限り電話での予約も受け付けます。



←遠野市予約サイト(QRコード)
24時間受付可能

予約・問い合わせ
市新型コロナワクチン接種対策室
(☎66-3570 平日9時~17時)

遠野市に転入した人へ

最近、遠野市に転入した人で、ワクチン接種の初回接種(1・2回目)または3回目追加接種を希望する人は、接種券の発行申請が必要です。詳細は、市新型コロナワクチン接種対策室(☎66-3570、平日9時~17時)まで問い合わせください。

感染が疑われる場合の対処の方法

もしもに備え、新型コロナの感染が疑われる状況になったときの対処の流れを確認しましょう。

※厚生労働省のホームページの内容などを基に作成 ※状況に応じて変更となる場合があります



熱や風邪症状がある時は…

①外出を自粛する

②電話で相談して早めに医療機関を受診する

相談先▶かかりつけ医 または 受診・相談センター(☎019-651-3175)

陽性者(感染した人)

陽性が確認された人は、保健所などの指示に従ってください。

■対処

症状などに応じて、保健所が指示する場所(下記参照)で療養します。



【ご協力をお願いします】保健所の業務を圧迫する恐れがありますので、緊急の場合を除き、保健所に直接電話することは控えてください。

濃厚接触者

濃厚接触者かどうかは、保健所などが判断します。

■対処

濃厚接触者となる可能性が高い場合は、外出を自粛しましょう。濃厚接触者に認定された場合は、保健所などの指示に従い対応(自宅待機など)してください。

濃厚接触者の接触者

濃厚接触者(自宅待機者)の同居家族や友人などが該当します。※同居家族に陽性者がいない場合のみ

■対処

☑仕事や外出などに制限はありませんが、万が一に備えて感染対策を徹底しましょう。
☑出勤、通学などの可否は、勤務先や学校などが定めるルールに従いましょう。



より詳しい情報は、県ホームページで確認できます ▶▶▶

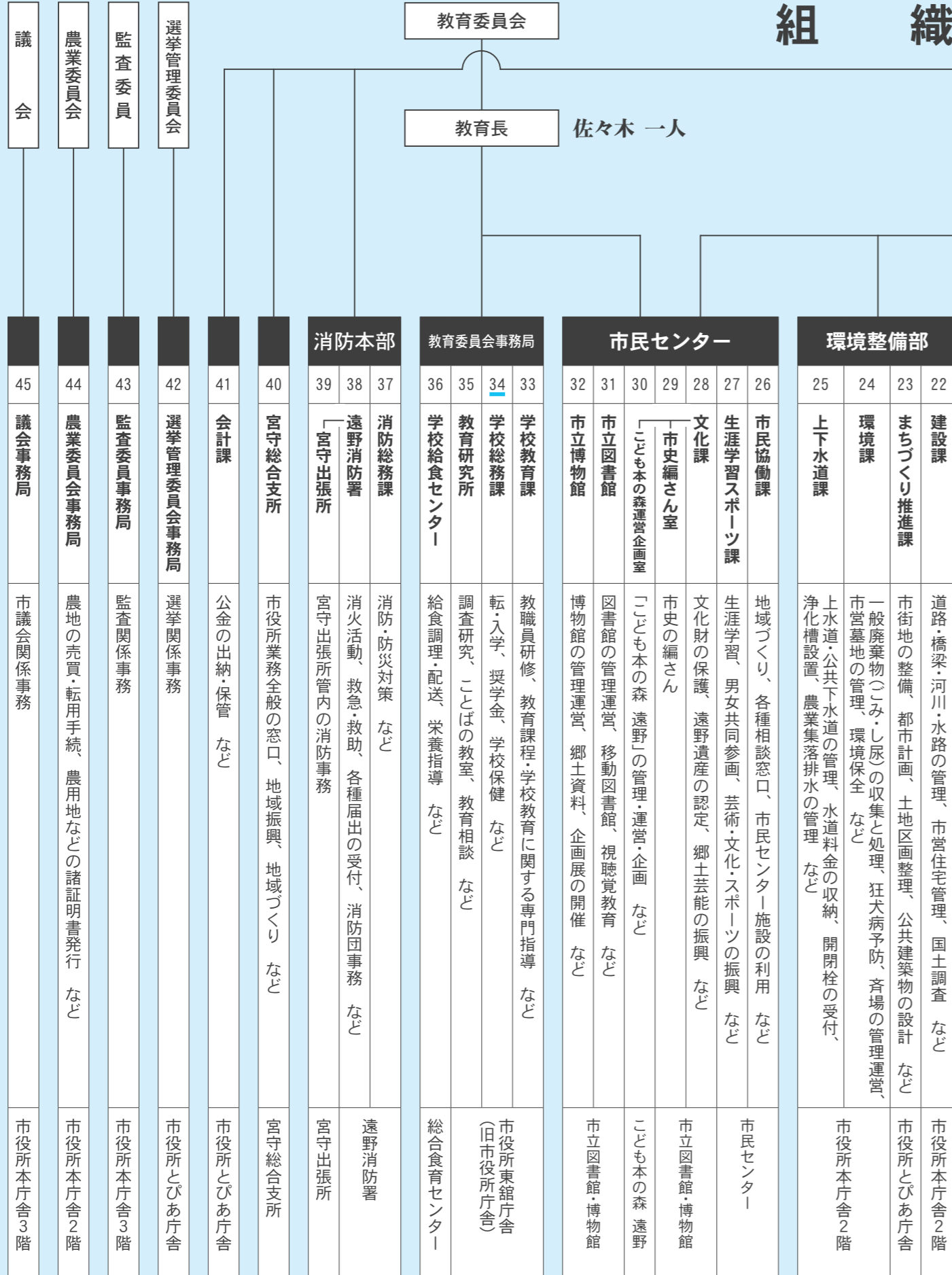
市役所の組織・仕事内容など

新年度の市組織を紹介

組 織 図

市長 多田 一彦
副市長 鈴木 惣喜

【組織見直しによる課名変更などの補足】下表No.4_政策担当から変更／No.5_財政担当から変更／No.6_管財担当から変更／No.8_情報連携推進課から変更／No.13・17・34_新しい課／No.11・15_子育て応援部から健康福祉部に統合／No.16_総務企画部から健康福祉部に変更



| 部 | No. | 課などの名前 | 担当する仕事 | 場所 |
|------------|-----|--------------------|---|-----------------|
| 総務企画部 | 9 | 新型コロナウイルス対策室 | 新型コロナウイルス感染症に関わる事務 など | |
| | 8 | 情報推進課 | デジタル化の推進、ホームページ管理、遠野TV加入手続き など | |
| | 7 | 税務課 | 市税などの課税・収納、各種税証明 など | |
| | 6 | 管財課 | 土地取引届出の受理、市有財産の管理、入札・契約 など | |
| | 5 | 財政課 | 予算・財政、財政事情の公表 など | 市役所とびあ庁舎 |
| | 4 | 経営企画課 | 総合企画・調整、秘書、報道発表、広報・広聴、統計調査 など | |
| | 3 | 市民課 | 戸籍、住民票、埋火葬許可、印鑑証明、外国人登録、パスポート、国保・年金、児童手当、後期高齢者医療保険、医療費助成 など | |
| | 2 | 防災危機管理課 | 災害対策、災害支援 など | |
| | 1 | 総務課 | 人事・給与、市議会議案関係、情報公開 など | |
| 健康福祉部 | 16 | 新型コロナウイルスワクチン接種対策室 | 新型コロナウイルスワクチン接種の総合調整・運営 など | |
| | 15 | 総合食育課 | 食育の普及 など | 遠野健康福祉の里 |
| | 14 | 中央診療所 | 市国民健康保険中央診療所の運営 など | |
| | 13 | 保健医療課 | 介護保険、高齢者福祉、健康増進、介護予防ケア推進 など | |
| | 12 | 健康長寿課 | 予防接種、母子保健、助産院、産前・産後ケア、医師確保、医療体制の整備、医療機関連携、診療所の事務 など | |
| | 11 | 子育て支援課 | 家庭・女性相談、保育所、児童館・児童クラブ、療育支援 など | 市役所東館庁舎(旧市役所庁舎) |
| 産業部 | 21 | 観光交流課 | 観光振興、都市間交流、移住対策 など | 市役所本庁舎1階 |
| | 20 | 商工労働課 | 商工業の振興、雇用創出、就労支援、起業支援 など | |
| | 19 | 畜産園芸課 | 農業者支援、畜産振興、市営牧野運営、馬事振興、園芸振興 など | 市役所本庁舎2階 |
| | 18 | 農林課 | 六次産業化、地産池消、特産品の開発・宣伝 など | |
| | 17 | 産業企画課 | 農業振興、担い手育成、集落営農・農地集積の推進、鳥獣害対策、林業振興、森林保全、火入れ許可 など | |
| | 25 | 上下水道課 | 浄化槽設置、農業集落排水の管理 など | 市役所本庁舎2階 |
| 環境整備部 | 24 | 環境課 | 一般廃棄物(ごみ・し尿)の収集と処理、狂犬病予防、斎場の管理運営、市営墓地の管理、環境保全 など | 市役所とびあ庁舎 |
| | 23 | まちづくり推進課 | 道路・橋梁・河川・水路の管理、市営住宅管理、国土調査 など | 市役所本庁舎2階 |
| | 22 | 建設課 | 市街地の整備、都市計画、土地区画整理、公共建築物の設計 など | |
| | 26 | 市民協働課 | 地域づくり、各種相談窓口、市民センター施設の利用 など | 市民センター |
| | 27 | 生涯学習スポーツ課 | 生涯学習、男女共同参画、芸術・文化・スポーツの振興 など | |
| | 28 | 文化課 | 文化財の保護、遠野遺産の認定、郷土芸能の振興 など | |
| 市民センター | 32 | 市立博物館 | 博物館の管理運営、郷土資料、企画展の開催 など | 市立図書館・博物館 |
| | 31 | 市立図書館 | 図書館の管理運営、移動図書館、視聴覚教育 など | |
| | 30 | 「こども本の森」運営企画室 | 「こども本の森 遠野」の管理・運営・企画 など | こども本の森 遠野 |
| | 29 | 市史編さん室 | 市史の編さん | 市立図書館・博物館 |
| | 28 | 文化課 | 文化財の保護、遠野遺産の認定、郷土芸能の振興 など | |
| | 27 | 生涯学習スポーツ課 | 生涯学習、男女共同参画、芸術・文化・スポーツの振興 など | |
| 教育委員会事務局 | 36 | 学校給食センター | 給食調理・配送、栄養指導 など | 総合食育センター |
| | 35 | 教育研究所 | 調査研究、こたばの教室、教育相談 など | |
| | 34 | 学校総務課 | 教職員研修、教育課程・学校教育に関する専門指導 など | 市役所東館庁舎(旧市役所庁舎) |
| | 33 | 学校教育課 | 転・入学、奨学金、学校保健 など | |
| 消防本部 | 39 | 遠野消防署 | 消防・防災対策 など | 遠野消防署 |
| | 38 | 「宮守出張所」 | 消火活動、救急・救助、各種届出の受付、消防団事務 など | 宮守出張所 |
| | 37 | 消防総務課 | 消防・防災対策 など | |
| 宮守総合支所 | 40 | 宮守総合支所 | 市役所業務全般の窓口、地域振興、地域づくり など | 宮守総合支所 |
| | 41 | 会計課 | 公金の出納・保管 など | 市役所とびあ庁舎 |
| 選挙管理委員会事務局 | 42 | 選挙管理委員会事務局 | 選挙関係事務 | 市役所とびあ庁舎 |
| | 43 | 監査委員事務局 | 監査関係事務 | 市役所本庁舎3階 |
| | 44 | 農業委員会事務局 | 農地の売買・転用手続、農用地などの諸証明書発行 など | 市役所本庁舎2階 |
| | 45 | 議会事務局 | 市議会関係事務 | 市役所本庁舎3階 |

人事異動の概要

組織の紹介

市職員人事異動

異動者紹介(部署ごと)

部署ごとに異動者を紹介します。課名などは下記のとおり省略します。↓

総務企画部

▽経営管理担当部長(兼)情報推進課長 兼○室長 佐々木啓

▽課長(兼)防主幹(併)選挙管理委員会事務局局長 佐々木伸二

▽職員係長(併)選挙管理委員会事務局次長 佐々木真紀子

▽推進(遠野市教育文化振興財団派遣) 佐藤浩一

▽観光協会(派遣) 荒井明広

▽防犯危機管理課

▽市民課

▽経営企画課

知 主任 阿部電大

▽課長 白岩克己

▽課長 多田聖

▽課長 菅田大輝

▽課長 松田稔司

▽課長 嶋村千春

▽課長(兼)市史編さん室長

▽課長(兼)市史編さん室長

福祉課

▽課長 菅原康

▽課長 野呂忠正

▽課長 佐々木真奈美

▽課長 佐々木真奈美

▽課長 佐々木真奈美

▽課長 佐々木真奈美

▽課長 佐々木真奈美

産業部

▽課長 小森孝夫

▽課長 澤村和希

▽課長 浅沼和也

▽課長 浅沼和也

▽課長 浅沼和也

▽課長 浅沼和也

▽課長 浅沼和也

退職

※()内は退職時職名

【部長級】

▽部長 遠野市保育協会(兼)総務企画部付

▽部長 遠野市保育協会(兼)総務企画部付

▽部長 遠野市保育協会(兼)総務企画部付

▽部長 遠野市保育協会(兼)総務企画部付

▽部長 遠野市保育協会(兼)総務企画部付

▽部長 遠野市保育協会(兼)総務企画部付

▽部長 遠野市保育協会(兼)総務企画部付

▽部長 遠野市保育協会(兼)総務企画部付

▽部長 遠野市保育協会(兼)総務企画部付

▽部長 遠野市保育協会(兼)総務企画部付

▽部長 遠野市保育協会(兼)総務企画部付

▽部長 遠野市保育協会(兼)総務企画部付

▽部長 遠野市保育協会(兼)総務企画部付

▽部長 遠野市保育協会(兼)総務企画部付

▽部長 遠野市保育協会(兼)総務企画部付

▽部長 遠野市保育協会(兼)総務企画部付

▽部長 遠野市保育協会(兼)総務企画部付

▽部長 遠野市保育協会(兼)総務企画部付

▽部長 遠野市保育協会(兼)総務企画部付

【用語紹介】市役所の階級

Table with 2 columns: 階級 (Rank) and 役職名 (Position Name). Rows include 部長級 (Director), 課長級 (Chief), 課長補佐級 (Assistant Chief), 係長級 (Section Chief), 主任級 (Chief Clerk), and 主事級 (Clerk).

※上段ほど階級(高)

市民センター

健康福祉部

選挙管理委員会事務局

議会事務局

人事異動の概要

組織の紹介

市職員人事異動