

平成30年8月2日  
第1回市総合計画審議会  
産業部観光交流課

高速インフラの整備に伴う観光振興、交流人口拡大策について

# 遠野風の丘20周年感謝祭

繋がりに感謝!



20年の全てに感謝!  
つながりに感謝!  
みなさまに感謝!

Anniversary

美味しい! 楽しい!  
北海道・東北・岩手の  
道の駅が大集合!

産業部観光交流課

# 1 感謝祭概要 . . . . ①

## 事業名

### 道の駅遠野風の丘創業20周年感謝祭

— 遠野がつなぐ地域の輪 オール遠野で観光振興 —

## テーマ

- ◆ 県内外の近隣地域との20年間のつながりへの「感謝」
- ◆ 全国からの復興支援への「感謝」

## 目的

遠野市を含む三陸地域の魅力向上と誘客促進、近隣地域及び三陸地域との広域連携の構築・強化を図り、**「広域圏の地域活性化」「広域圏の交流人口の拡大」「新しいつながりの創造」**に寄与することを目的とする。

## イベント概要

6月30日（土）・7月1日（日）のメインイベントを皮切りに、野外特設ビュックテント（6月～10月※8月を除く）や道の駅の屋内外で毎月様々なイベントを開催。通年で、東北横断自動車道釜石秋田線花巻釜石間唯一のSA的機能を果たすほか、広域の観光情報、ラグビーワールドカップ2019、三陸防災復興プロジェクト2019の情報を発信する。

# 1 感謝祭概要 . . . . . ②

## 主 催

遠野市観光推進協議会

## 共 催

遠野市・道の駅遠野風の丘創業20周年感謝祭実行委員会

## 後 援

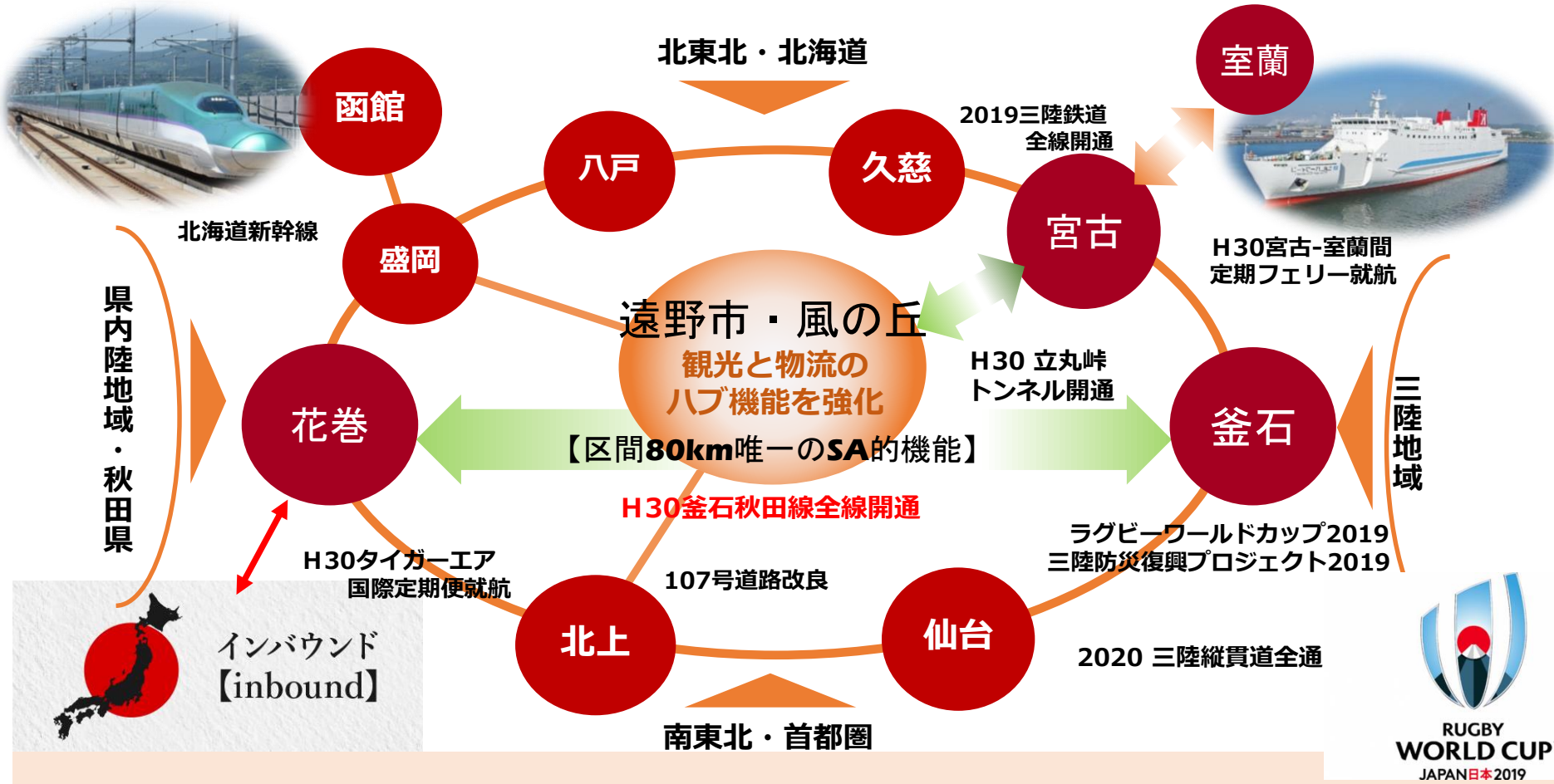
(一社) 遠野市観光協会・(一社) 遠野ふるさと公社・(株)遠野  
柏木平レイクリゾート(株)・(一財) 遠野市教育文化振興財団  
(一社) 遠野市畜産振興公社・岩手県旅館ホテル生活衛生同業組合遠野支部  
認定NPO法人遠野山・里・暮らしネットワーク  
花巻農業協同組合・遠野交通(株)・遠野商工会

## 売上・入込目標

- ◆ 売上目標 (平成30年6月～平成31年3月) ※ イベント開催予定日のみの売上  
**34,000**千円 (前年度 **24,000**千円) **前年度比38%増**
- ◆ 入込目標 (平成30年6月～平成31年3月) ※ イベント開催予定日のみの入込  
**48,000**人 (前年度 **40,000**人) **前年度比20%増**

# 2 地域連携とその波及

## 道の駅遠野風の丘は県内外と三陸地域を繋ぐ懸け橋



- 東北横断自動車道釜石秋田線花巻釜石間区間80km唯一のSA的機能としての役割
- ラグビーワールドカップ2019・三陸防災復興プロジェクト2019の輸送拠点の役割

# 3 20周年感謝祭

# 第1弾

## 20年の全てに感謝

6/30・7/1

- 東北道の駅めぐり  
・青森・山形・県内道の駅の選りすぐりの商品が集う
- 地ビールフェア
- ステージイベント  
・20周年セレモニー・仙人太鼓・鬼剣舞・餅まき他
- IBCラジオ公開生放送
- 子ども用エアドーム



## 遠野に感謝

7/28・29

- トナーゼフェア  
・遠野の選りすぐりの一品が勢ぞろい
- 海産フェア
- ステージイベント  
・ちゃりんこライブ・音工房ライブ
- ふれあい警察



## 繋がりに感謝①

7/14~16

- 北海道展  
・フェリーで繋がる道の駅室蘭の名品店
- 道の駅土産展
- 道1うまいもん市  
・2017年道の駅グルメグルメグランプリ・準グランプリ受賞商品
- 氷上太鼓・消防団ラッパ隊
- ふれあい消防



## 繋がりに感謝②

9/15~17

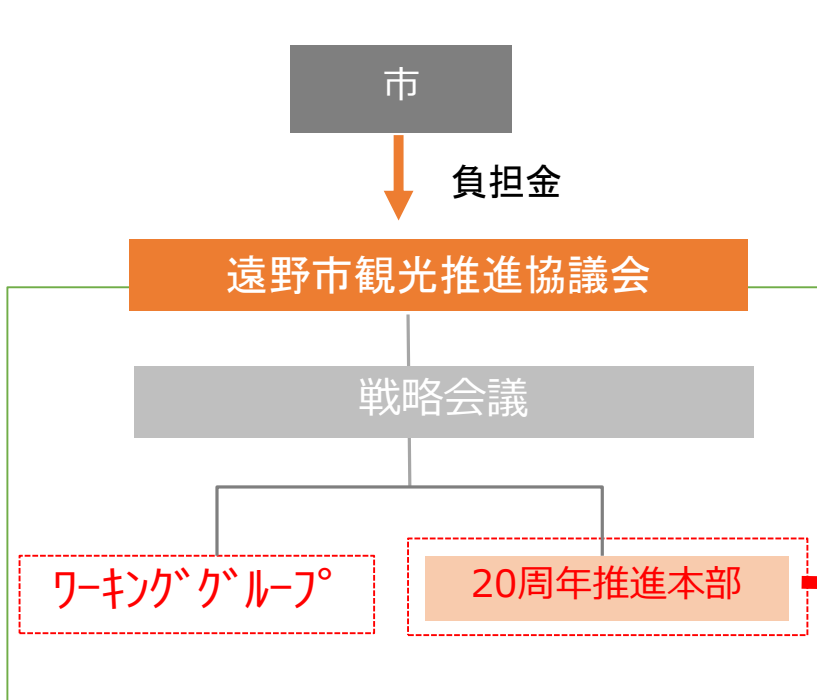
- 道の駅交流物産展  
・青森・山形・県内道の駅の選りすぐりの商品
- ステージイベント  
・桜舞太鼓(釜石)
- ふれあい自衛隊コーナー



# 3 20周年感謝祭 第2弾

月	事業テーマ	屋内		備考
		イベント	その他	
10月	【10/13・14】 風の丘収穫祭	●風の丘のごちそう (風の丘テナント汁物販売)	●露店、遠野産品販売	<div style="text-align: center;">  <p><b>H31.3まで 20周年イベントを 継続開催</b></p> </div> <p>冬期間においては、屋外ブースの活用が難しいことから、各月において屋内イベントを調整中。</p> <p>また、2・3月に2千万人の来店が見込まれることから、特別記念イベントを調整中。</p>
11月	【11/25】 風の丘一升餅行事	●遠野市内の子供達とのふれあい行事	<ul style="list-style-type: none"> <li>●S A 的機能の役割</li> <li>●広域観光情報、ラグビーワールドカップ2019、三陸防災復興プロジェクト2019の情報発信</li> </ul>	
12月	【12/29・30】 風の丘歳末感謝祭	●歳末抽選会		
1月	【1/1~3】 風の丘新春感謝祭	●特別福袋販売		
2月	【2/23・24】 風の丘漬物市	●道の駅出展（調整中）		
3月	「復興道路（命の道）開通記念」	<ul style="list-style-type: none"> <li>●道の駅出展（調整中）</li> <li>●ラグビーワールドカップ2019 P R</li> </ul>		

# 4 推進体制



**風の丘20周年推進本部**

【本部長】

【副本部長】  
遠野ふるさと公社・遠野市

風の丘テナント ← 遠野ふるさと公社

遠野市観光協会

遠野市

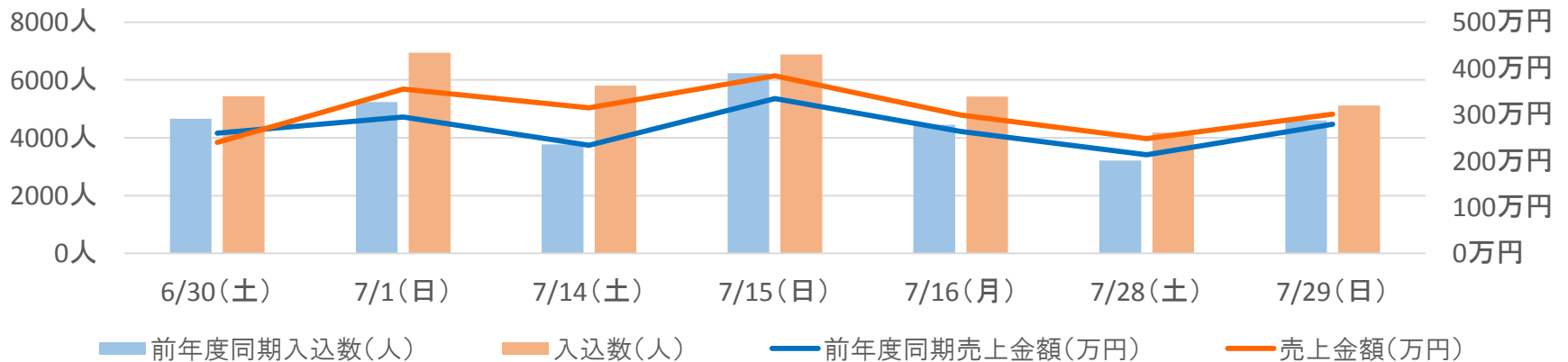
**6/26風の丘に推進本部設置**

# 5 イベント会場





# 6 6月30日～7月29日までの実施結果



イベント開催日	入込数（人）※入口カウンター通過者数			売上金額（万円）		
	H29	H30	前年対比	H29	H30	前年対比
6月30日(土)	4,660	5,439	117%	260	240	92%
7月1日(日)	5,240	6,941	132%	295	355	120%
<b>期間小計</b>	<b>9,900</b>	<b>12,380</b>	<b>125%</b>	<b>555</b>	<b>595</b>	<b>107%</b>
7月14日(土)	3,769	5,808	154%	234	315	135%
7月15日(日)	6,235	6,882	110%	335	384	115%
7月16日(月)	4,450	5,424	122%	264	299	113%
<b>期間小計</b>	<b>14,454</b>	<b>18,114</b>	<b>125%</b>	<b>833</b>	<b>998</b>	<b>120%</b>
7月28日(土)	3,209	4,183	130%	213	248	116%
7月29日(日)	4,600	5,116	111%	279	301	108%
<b>期間小計</b>	<b>7,809</b>	<b>9,299</b>	<b>119%</b>	<b>492</b>	<b>549</b>	<b>112%</b>
<b>合計</b>	<b>32,163</b>	<b>39,793</b>	<b>124%</b>	<b>1,880</b>	<b>2,142</b>	<b>114%</b>

# 7 観光推進協議会の循環イメージ

