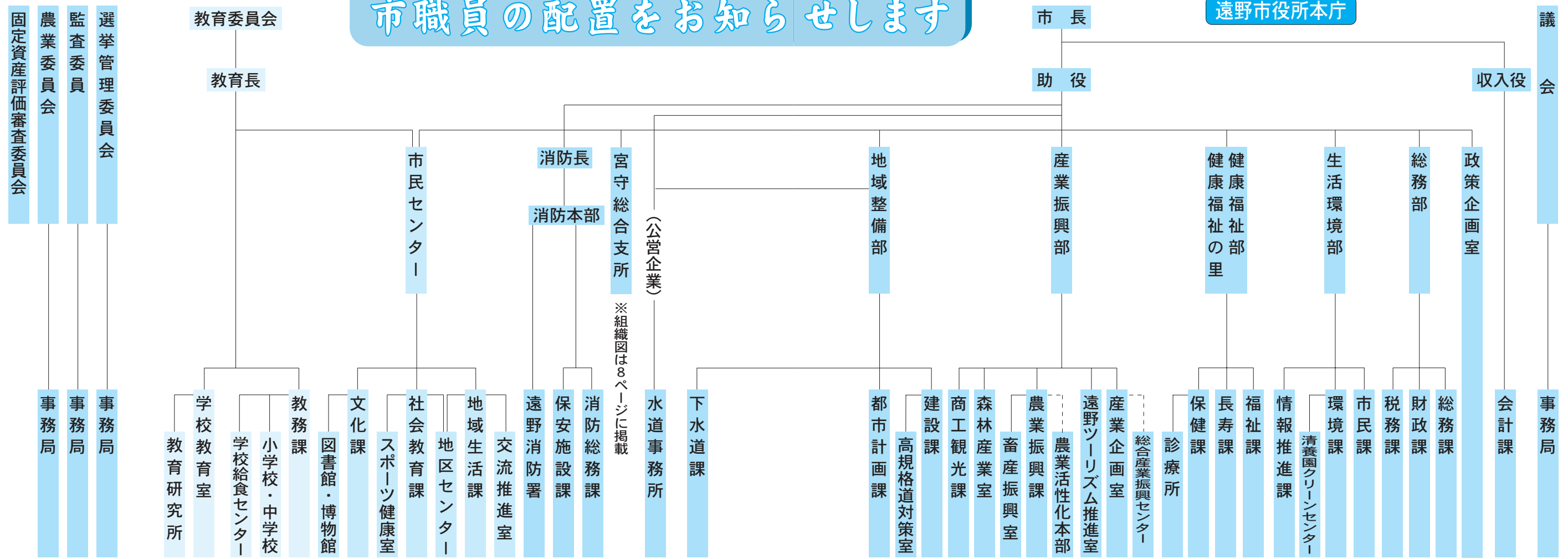


# 市職員の配置をお知らせします

新市組織の概要

※遠野市役所本庁の係の表記は省略



新市誕生に伴う市職員の配置が十月一日付で発令されました。総職員数は四百五十九人。住民サービスの維持、向上と地域住民の利便性に配慮した新市の組織機構に対応する職員配置を基本とし、課題プロジェクトに柔軟に対応するため、専任職員を配置。特に、旧宮守村のケーブルテレビ事業を強力に推進するため、生活環境部に情報推進部長を配置しました。宮守総合支所には、課題や要望を集約し、まちづくりを担当する地域振興課などに五十二人を配置し、住民サービスが低下することのないよう適切な職員配置に努めました。今回は各部課ごとに全職員の配置を紹介します。

## 部長級

▽政策企画室長 荒田昌典▽  
 総務部長 及川増徳▽生活環境部長 高橋啓▽生活環境部情報推進部長 阿部正一▽健康福祉部長兼健康福祉の里所長 平野智彦▽健康福祉部付部長(遠野市社会福祉協議会派遣)佐藤正市▽中央診療所長 高瀬四郎▽産業振興部長兼総合産業振興センター所長 菊池新一▽農業活性化本部長 菊池孝二▽地域整備部長 菊池卓郎▽市民センター所長 菊池昌弘▽宮守総合支所長 小原伸夫▽宮守総合支所次長兼地域振興課長兼宮守地区センター所長 君崎敬孝▽消防長(消防監)菊池長一郎▽教育次長(学校再編担当)佐々木明敏

## 総務部

▽総務課▽課長 安部全一▽主幹(経営改革担当) 菊池武夫▽課長補佐兼職員係長 細越勉▽副主幹兼行政文書係長 太田代充章▽主査(経営改革担当) 荻野優▽主査(経営改革担当) 河野和浩▽主査 佐々木伸二▽主査 松田稔司▽主事 佐々木愛▽主事 菊池一茂▽主事 佐々木絵理▽主事 菊池恵美子

## 政策企画室

▽主幹 菊池林蔵▽副主幹(中心市街地活性化担当) 佐々木明敏  
 △主事 宗形芳枝▽主査(経済産業省東北経済産業局派遣) 鈴木惣喜▽主事(岩手県派遣) 佐々木美穂子▽主事(内閣府派遣) 新田和彦▽主事(厚生労働省派遣) 昆悠一  
 ◆財政課▽課長 運萬勇▽課長補佐 遊田啓悦▽財政係長 鈴木英呂▽管財契約係長 京谷一彦▽主任主事 海老寿子▽主任主事 新田眞一▽主任主事 小森孝夫▽主任主事 菊池恵也▽主事 田代真樹▽主事補 菊池倫史

## 生活環境部

◆市民課▽課長 下山秋雄▽課長補佐(総合窓口担当) 菊池久美子▽課長補佐(国保・医療担当) 山崎直忠▽市民係長 奥寺り子▽国保年金係長 菊池一郎▽給付係長 佐藤邦昭▽主査 菊池早苗▽主任主事 佐々木洋▽主任主事 細川裕史▽主任主事 菊池一美▽主任主事 佐藤由紀子▽主事 福田比呂子▽主事 鈴木亘▽主事 吉田里恵▽主事 菊池真由美▽主事 菊池敏江▽主事 糠森美幸▽主事補 菊池千穂  
 ◆環境課▽課長 菊池豊彦▽課長補佐 谷地孝敏▽生活衛生係長 太田隆宏▽環境保全係長 阿部忠光▽主査(岩手中部広域行政組合派遣) 多田清美▽主任主査 佐々木民子▽主任主事 菊池美恵▽主任主事 佐藤弘徳▽主事 菊池純  
 ◆清養園クリーンセンター▽所長 阿部正秀▽所長補佐兼業務第3係長 伊藤亨▽管理係長 昆和夫▽業務第1係長 伊藤修▽業務第2係長 長鈴茂男▽主査 高橋渉▽主査 田面木勝美▽主任技師 斎藤和久▽技師 悦淵智▽技師 和泉貴▽技師 片倉武  
 ◆情報推進課▽課長 櫻井収▽課長補佐 佐々木良一▽みらい情報係長 畑山透▽情報整備係長 伊藤貴行▽広報広聴係長 白岩克己▽主査 仁田清巳▽主任主事 小森法子▽主事 伊藤和也▽主事 馬場貴之

## 生活環境部

▽主事 赤石澤進▽主任主事 長門啓▽主事 小松ひとみ▽主事 多田玲宏▽主事 小原伸治▽主事 野呂さおり▽主事 駒木久子▽主事 似田貝聖子▽主事 宮守靖友▽主事 瀧口紘子▽主事 佐々木一樹