

# 文化トピックス

遠野市・宮守村合併記念事業、遠野市立博物館第五十一回特別展

## 「ふるさとと遠野の文化財」

遠野市と宮守村の合併により、新「遠野市」が誕生したことを記念し開催します。旧市・村の指定文化財を中心に展示し、遠野郷の歴史と文化を紹介いたします。

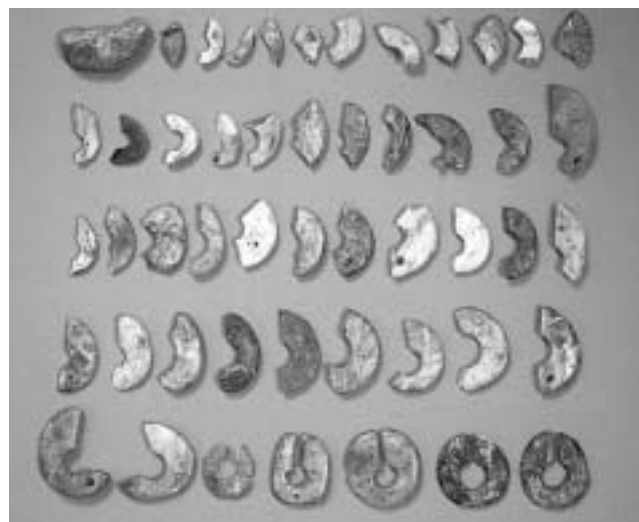
◆期間 10月1日(土)～10月23日(木)  
 (休館日 10月31日(月)、11月7日(月)、14日(月)、21日(月))  
 ◆会場 市立博物館特別展示室  
 ◆入館料 一般 三百円  
 高校生 二百円  
 小中学生 五十円  
 \*各世帯に配布した特別展のチラシ(A3版)を持参した場合、二人まで無料となります。

特別展記念講演会  
 「遠野宮守の歴史」  
 ◆日時 10月29日(土)午後一時三十分  
 ◆場所 市立図書館内  
 ◆講師 県文化財愛護協会顧問 金野静一氏  
 ◆入場料 無料



県指定文化財(工芸品)  
 金銅装双塔文 笈

市指定有形文化財(工芸品)  
 鉄板黒漆塗横切桶側二枚胴紺糸胸取具足



国指定史跡 綾織新田遺跡出土 けつ状耳飾



昭和51年2月3日指定  
 所在地 遠野市土淵町大杉、所有者 遠野市

国指定有形文化財(建造物)  
 旧菊池家住宅

南部藩で発達した建築様式で「南部曲り家」とも呼ばれます。寒冷地での馬の飼育に適した住居で、母屋と馬屋がL字型に連結しているのが特徴です。

建築年代については、確かな資料はありませんが、建物の形式や工法などから十八世紀中ごろの建築であると推定されます。

この建物は、当初直家として建てられました。後に馬屋部分を連結したもので、曲り家の発生過程をうかがい知ることが出来る貴重な建造物です。

## 遠野風土記

### おすすめしたい本



「やさしい遠野旧事記」  
 小原六郎 著

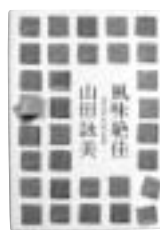
一般向け

今から二百四十三年前に、綾織出身の宇夫方広隆氏によって書かれた「遠野旧事記」を読みやすくまとめたものです。昔の遠野の人々の暮らしや風俗、考え方について詳しく知ることが出来る本です。



「遠野物語の誕生」  
 石井正己 著

「遠野物語」がどのようにして書かれたのか、さまざまな資料からその成立過程を明らかにした本です。柳田国男の視点から、日本人の歴史を読み解いてみませんか。



「風味絶佳」  
 山田詠美 著

第四十二回谷崎潤一郎賞を受賞した作家生活二十周年の集大成ともいえる作品です。肉体の技術と仕事とする人々の美しさを恋愛を交えながら丁寧に描写し、著者の人間に対する深い愛情が風味豊かに表現されています。秋の夜長、心を潤すのにぴったりの一冊です。

### 子ども向け



「へいきへいき」  
 内田麟太郎 著

「とってもこわい木がはえている山があるんだって」それを聞いた怖いもの知らずのオオカミとイタチ。ずんずん山へ入っていった二人を待ち受けていた木とは…。ユーモアあふれる絵とストーリーで、大人も子どもも楽しめる絵本です。

## 図書館・博物館だより

☎62-2340

### ◆新着図書

#### ◆一般向け

- ▽女王様と私 (歌野晶午) ▽
- 少年飛行兵の絵 (岡松和夫) ▽
- 悪意の手記(中村文則) ▽
- アツコちゃんの時代 (林真理子) ▽
- 逆襲の地平線 (逢坂剛) ▽
- カルトの密室 (瀬名秀明) ▽
- 還流(稲葉真弓) ▽
- ▽でいこの花の下に(池永陽) ▽
- ▽八丁堀春秋 (花家圭太郎) ▽
- ▽おまけのこ (畠中恵) ▽
- ▽かたみ歌(朱川湊人) ▽
- ▽朔太郎とおだまきの花(萩原葉子) ▽
- ▽写楽・考(北森鴻) ▽
- ◆子ども向け
- ▽セミのたね(阿部夏丸) ▽
- ▽発明家は子ども!(マーク・マカッチャン) ▽
- ▽フェルメールの暗号(ブルー・パリエット) ▽
- ▽災害・状況別防災絵事典(山村武彦) ▽
- ▽100円ショップ大図鑑(PHP研究所) ▽
- ▽家族で楽しむ日本の行事と遊び(石田繁美) ▽
- ▽レベル4(アンドレアス・シユリユーター) ▽
- ▽それゆけ!さかなくん!(ルーシー・カズンズ) ▽
- ▽とつてもいい

### ◆催し物案内

こと(内田麟太郎)

- ◆博物館講座 10月29日(土)午後1時30分「遠野宮守の歴史」講師 金野静一氏 11月5日(土)午後1時30分「地蔵信仰の展開」講師 遠野物語」における子供の守り神としての地蔵信仰」講師 木村博氏 ▽
- ◆子ども映画会 11月5日(土)午前10時30分 図書館大会議室 ▽
- ◆移動図書館
- ▽14日 阿パレル・馬の里 ▽
- 18日 土淵町 ▽
- 19日 青笹町 ▽
- 20日 上郷町 ▽
- 25日 宮守地区 ▽
- 26日 TKR・YDK・石上の園 ▽
- 27日 SMC・上郷児童館 ▽
- 28日 達曾部・鱒沢地区 ▽
- 11月1日 小友町 ▽
- 2日 綾織町 ▽
- 4日 附馬牛町 ▽
- 10日 松崎町

### ◆移動図書館

- ▽小原六郎 ▽
- ▽鈴木真也 ▽
- ▽鈴木南水 ▽
- ▽菊池健 ▽
- ▽菅田美子 ▽
- ▽千葉和 ▽
- ▽横山恵 ▽
- ▽鶴田馨 ▽
- ▽小水内季子 ▽
- ▽菊池茂勝 ▽
- ▽鈴木友子 ▽
- ▽菊池隆

### ◆寄贈者(敬称略)

- ▽小原六郎 ▽
- ▽鈴木真也 ▽
- ▽鈴木南水 ▽
- ▽菊池健 ▽
- ▽菅田美子 ▽
- ▽千葉和 ▽
- ▽横山恵 ▽
- ▽鶴田馨 ▽
- ▽小水内季子 ▽
- ▽菊池茂勝 ▽
- ▽鈴木友子 ▽
- ▽菊池隆

### ◆休館日

- ▽図書館 10日、17日、24日、31日、11月7日
- ▽博物館 31日

### ◆図書館の開館時間を延長します

▽3月までの毎週金曜日、開館時間を1時間延長し、午後6時まで開館します。

### ペットは責任を持って飼いましよう!

県は、県民の動物愛護精神の高揚を図るとともに、動物の適正な飼養を推進するため「動物愛護管理条例」を新たに制定しましたので、次のことを守るようにしてください。

- ◆犬、ねこの健康を守り、近隣の人に迷惑を掛けることなく、最後まで責任を持って飼いましよう。
- ◆生まれた子犬、子ねこが飼えないのなら、不妊措置などを講じましよう。
- ◆飼えなくなった犬、ねこを引き取るときは、手数料が必要となります。成犬・成ねこ 一頭二千元、子犬・子ねこ 一頭四百円
- ◆動物取扱業(動物の販売、訓練、美容など)を営む場合は、県知事への登録が必要となります。
- ◆クマやカミツキガメなど危険な動物を飼う場合は、県知事の許可が必要となります。



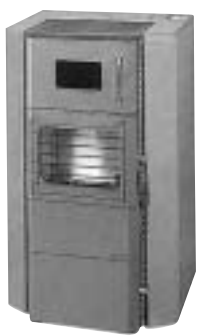
問い合わせ先 遠野市地方振興局 保健福祉環境部 (☎9935)

### ペレットストーブ 購入に補助します

県は木質バイオマスエネルギーの活用を促進するため、平成十八年三月二十日までに県内の一般家庭や事業所などにペレットストーブを設置する経費の一部を補助します。

- ◆ペレットストーブとは 製材工場やチップ工場などから産出される端材、樹皮などを活用し、粉碎した物を円柱形に固めたペレットを燃料とするストーブをいいます。
- ◆補助対象となる経費 一般家庭や事業所などにペレットストーブを設置する場合に要する経費(国産、外国産は問いません)。
- ◆補助額 五万円を限度に経費の四分の一を補助します(設置前に事前の申請が必要となります)。

問い合わせ先 遠野市地方振興局 企画総務部 (☎9934)



いわたて型家庭用ペレットストーブ