

Tono Style

遠野スタイル

によるまちづくり

2010

平成22年 2月10日
岩手県 遠野市

行政の価値観 変革の必要性

均衡横並び、ないものねだり
…からの脱却

●少ない予算 ➡ 知恵と工夫を結集

●人員不足 ➡ 新たな公と
市民協働

●社会資本整備の遅れ ➡ 豊かな自然と
環境先進地

●人口減少 ➡ 交流人口の拡大

まちづくりの基本理念

遠野スタイルの創造

地域の特性や資源
を活かすこと

市民が主体性を持つこと

市民協働

自分たちのまちをより良く
しようと行動すること

●遠野市の将来像

永遠の日本のふるさと遠野

●5つの大綱

- 自然を愛し共生するまちづくり
- 健やかに人が輝くまちづくり
- 活力を創意で築くまちづくり
- ふるさとの文化を育むまちづくり
- みんなで考え支えあうまちづくり

【遠野市の魅力と先人の遺産①】

◎ 『遠野物語』による日本民俗学発祥の地



柳田國男 1875～1962

日本民俗学の創始者。明治42年、大正9年、大正15年と3度遠野を訪れている。

遠野物語 100周年
The 100th Anniversary of
The Legends of Tono 2010



佐々木喜善 1886～1933

遠野出身の民俗学者。日本のグリムと呼ばれ、多くの昔話集を遺している。

明治43年(1910)6月、『遠野物語』が刊行される。

『遠野物語』には、遠野に伝わる伝説や世間話を中心に119話が収録されている。

【遠野市の魅力と先人の遺産②】

◎遠野の四季の風景と祭り

春



☞遠野さくらまつり

遠野南部氏入部行列や、さんさ踊り、しし踊りなどの郷土芸能共演会が見ものです。

遠野夢花火☞

遠野の夜空を彩る花火。盆地に響き渡る花火の音は迫力があります。



夏

秋



☞日本のふるさと遠野まつり

実りの秋に感謝し、南部ばやしやし踊りなどの郷土芸能が競演する遠野市最大の祭りです。

遠野どべっこ祭り ☞

昔ながらの味わいを再現したどべっこ(にごり酒)は、地元の造り酒屋が祭りのために仕込んだ懐かしい酒です。心も体も温まります。



冬

【遠野市の魅力と先人の遺産③】

◎ふるさとの原風景と地域が誇れる多様な遺産活用

遠野遺産認定制度

地元の宝・遠野の遺産を市民協働で守る！

ふるさとの自然・歴史・文化を守る
地域の絆を育む活動へ発展



郷土の誇りを未来へ

有形、無形の地域資源を
遠野遺産として
後世へ・・・



遠野市景観計画

遠野市は、景観団体として
遠野の歴史・文化・景観を保全！

●未来に残したいふるさとの宝

遠野の馬事文化が育んだ特有の景観

■ 重要文化的景観 「遠野 荒川高原牧場」

柳田國男の『遠野物語』の原点をなす馬産の代表的な景観地
盛岡藩制時代に南部駒を生産し、馬事文化を生む背景

■ 重要文化財指定 「千葉家住宅」

石垣の上に建物がある「小城のような屋敷を構える大型曲り家」
で、特異な敷地構成とともに豪農の屋敷構えが保たれている



少子化対策・子育て支援施策

遠野わらすっこプラン

遠野わらすっこ条例 制定
遠野わらすっこ基金 活用

…子育てするなら遠野市

目標 合計特殊出生率 2.08

生活環境の整備

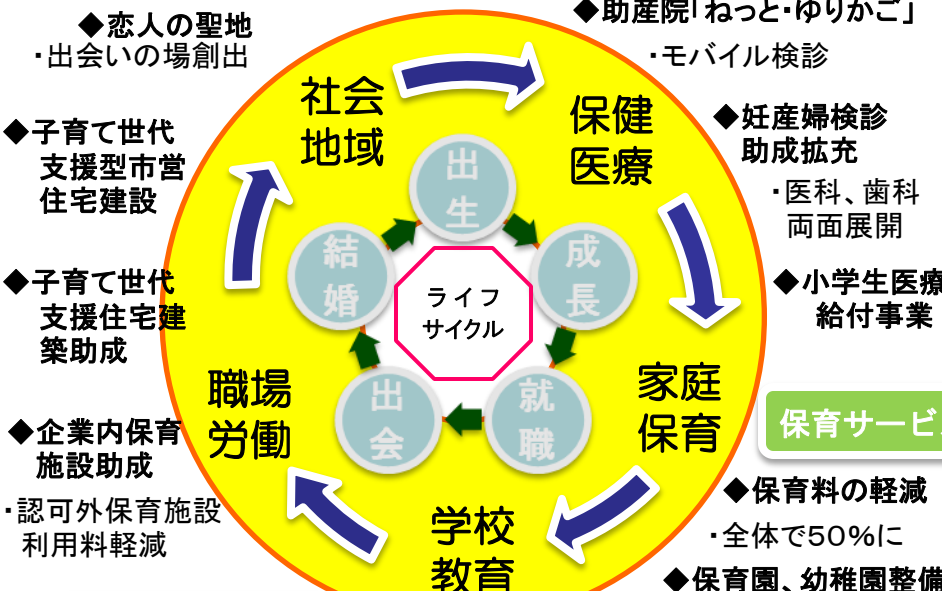
出生のサービス



遠野市助産院 「ねっとゆりかご」

…いのちを守るネットワーク

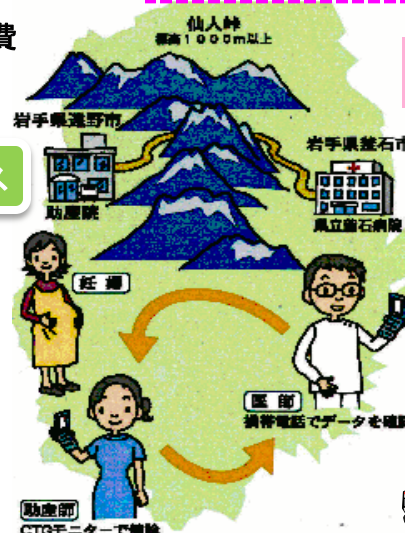
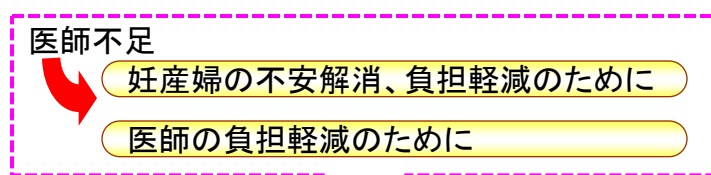
地域ICT利活用
モデル構築事業



- ◆恋人の聖地
・出会いの場創出
- ◆子育て世代
支援型市営
住宅建設
- ◆子育て世代
支援住宅建
築助成
- ◆企業内保育
施設助成
・認可外保育施設
利用料軽減

- ◆助産院「ねっと・ゆりかご」
・モバイル検診
- ◆妊産婦検診
助成拡充
・医科、歯科
両面展開
- ◆小学生医療費
給付事業
- ◆保育料の軽減
・全体で50%に
- ◆保育園、幼稚園整備

●遠野市助産院ネットワーク構想



学校教育と連携

- ◆総合食育センター整備
- ◆特色ある学校づくり事業
- ◆児童館・児童クラブ設置

「交流」から「定住」へ

で・くらす遠野
DE・KURASU TONO



日本のふるさとと遠野応援寄附金

皆様の方で「あなたの遠野」が元気に！

あなたも、「ざしきわらし」になりませんか!!

ふるさと納税者

遠野応援団

登録(※)

で・くらす遠野市民

遠野ファン

寄附金の活用事業

永遠の日本のふるさと遠野基金事業

- ☆ふるさとの伝統・伝承文化を守り育む事業
(例 遠野遺産保全継承事業)
- ☆ふるさとの自然と景観を未来に継承する事業
(例 伝統かやぶき屋相再生事業)
- ☆ふるさとの活力と元気を創造する事業
(例 若者定住環境創出事業)
- ☆遠野わらすっくプラン事業
- ☆寄附者の意向に沿った事業
- ☆市長にお任せします

で・くらす遠野市民サポート会員

(ふるさと納税された方は、ちよこっと市民になります。)

☆ちよこっと市民には、次の特典があります。

- 一年間有効の「遠野市民証」の発行
- 市民情報誌「Tono Walker」の配布
- 「遠野馬の里」乗馬体験の市民特別割引
- 主要観光施設の市民特別割引

※ 「で・くらす遠野市民」への登録は、寄附の申出の際に、登録の有無を確認してから行います。

遠野への移住 21世帯 43人! H18.10~H21.12

で・くらす遠野市民 587人! H22.1月 現在

平成20年度ふるさと納税 など 2,353万円 岩手県内で第1位

〔※ 平成22年1月末現在 約1,960万円〕

地域産業振興施策

～遠野広域経済圏構想～

○ 遠野ブランドの確立と交流人口の拡大



○ 遠野IC設置

- ・ 高速アクセス(概ね10年で整備)
花巻・北上 ⇒ 遠野
- ・ 県央部への通勤可
- ・ 新直轄方式により料金無料

○ 立丸峠トンネル整備(要望中)

- ・ 宮古方面からのアクセス
盛岡 ⇒ 遠野

○ 仙人第2トンネル・上郷バイパス

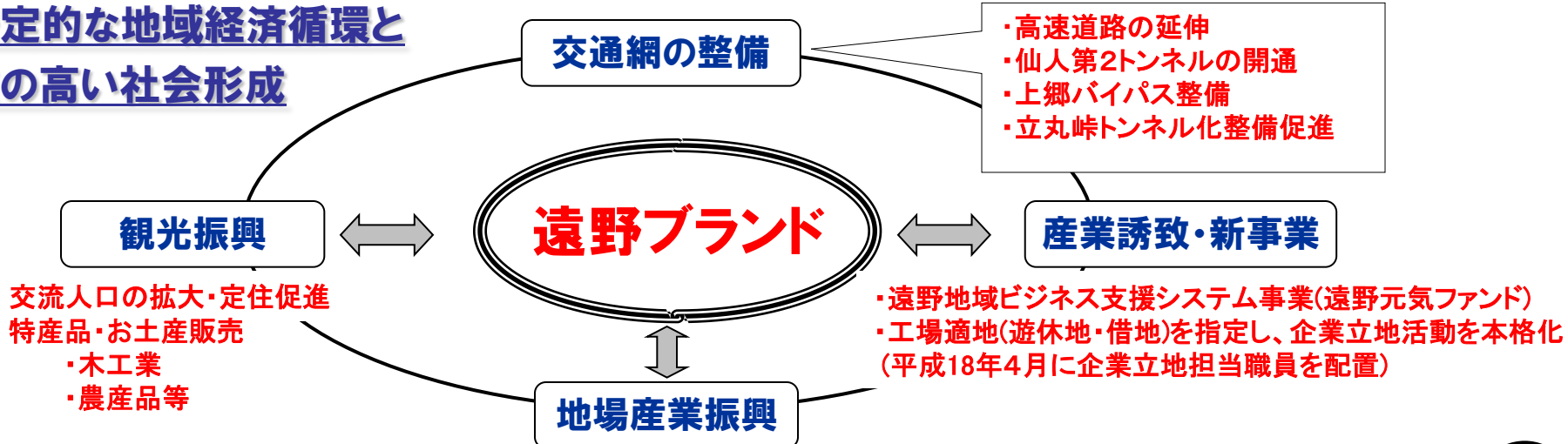
- ・ 平成19年3月供用開始
(遠野釜石間約30分)

○ 港湾・空港の利活用

観光ルートの強化も構案

(平泉 ⇄ 花巻 ⇄ 遠野 ⇄ 釜石・宮古)

安定的な地域経済循環と 質の高い社会形成



- ・ 『AST』100億アクションプランの推進
- ・ 遠野ふるさと公社キーテナントの出店(イオン盛岡南ショッピングセンター)

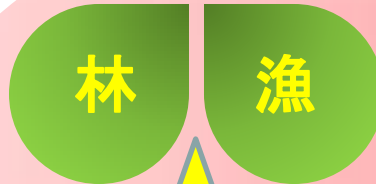
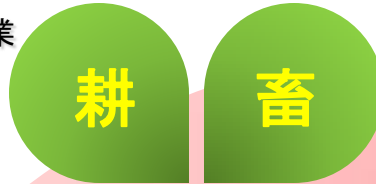
農林水産業振興政策

遠野市農林水産振興ビジョン 〈T A F Fビジョン〉

…**総合力**で新たな課題に立ち向かう



- ・農業生産100億円達成アクションプラン
- ・元気アップチャレンジ事業
- ・チャレンジ100事業
- ・堆肥センターの活用



- ・木工団地の活性化
- ・里山美林推進事業
- ・林業活性化ビジョンの策定

- ・畜産総合センターの充実
- ・畜産振興ビジョンの策定
- ・畜産振興公社の経営改革



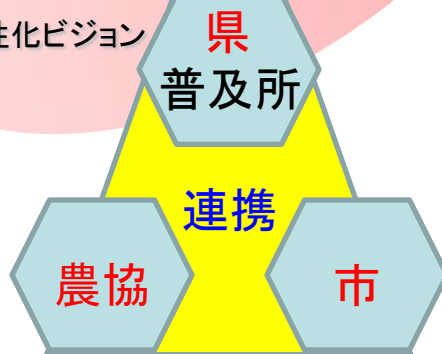
■ 遠野市の80%は山林



販路拡大と経済波及
公共施設の木造化推進



森林資源の涵養
自然環境の保全



～遠野スタイル創造プロジェクト～

目指せ
100億

ア ス ト
AST

あぐりステーション遠野

- ◆ 「食」と「農」を守る
- ◆ 遠野ブランドの確立
- ◆ 契約栽培品目の拡大と販路拡大
- ◆ 生産体制確立のための技術指導



地域農業の新たな拠り所へ

木材産業振興への取り組み

～地域の資源を体系化した内発型産業の育成～

森林は岩手の特徴的地域資源である。政策的に体系化(集積)し強みに転換すべき。

① 遠野高等職業訓練校の広域的機能強化

⇒ **人づくり、技術の集積 …… 林業大学校構想**

② 木工団地への森林情報の集約・発信

⇒ **官民一体となった総合的森林産業の振興**

③ 近隣市町村とのネットワーク強化

⇒ **相互の森林産業の特徴を活かしたブランドの確立**

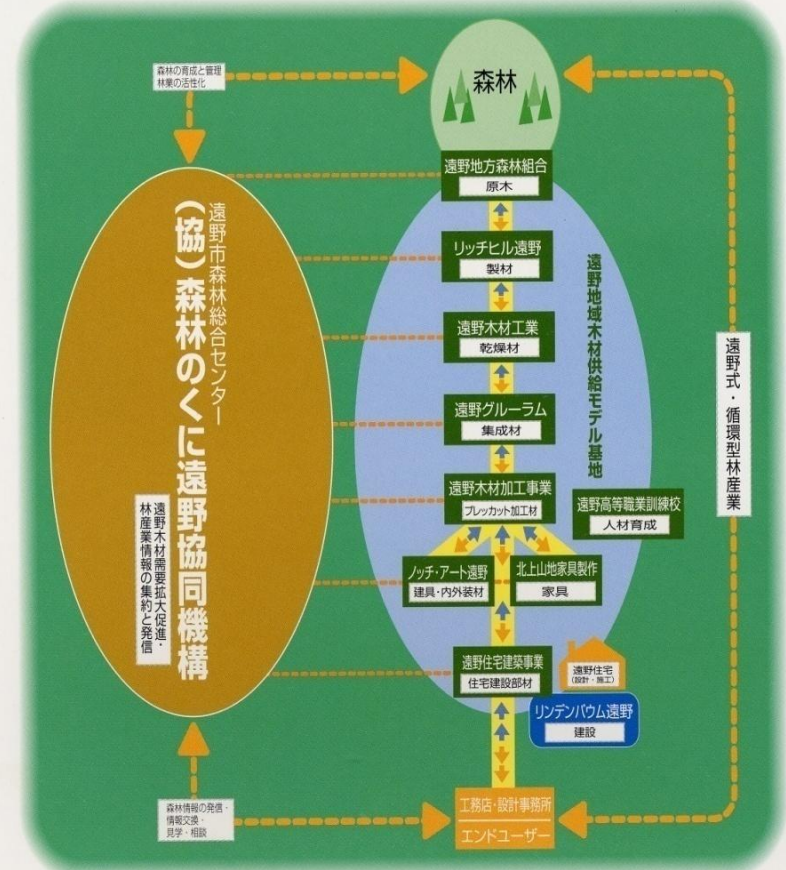
④ 森林環境税の有効活用

⇒ **森林の公益性に対する評価を高める！**



遠野住宅

■ 遠野式循環型林産業の新システム

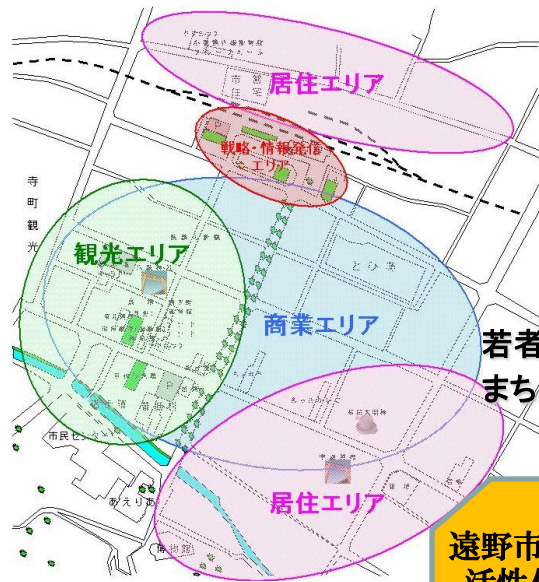


地域内の川上から川下までの関連産業が有機的に結合しています。

文化政策によるまちづくり

● 遠野まちなか再生事業

…「町家の心が息づく語らいのまち」



若者定住と
まちなか再生を
めざす！

遠野市中心市街地
活性化基本計画

内閣総理大臣認定
(H21.3月)

地域経済

◆ 中心市街地活性化基本計画

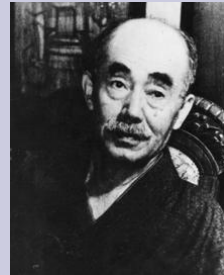
平成20年度認定！

◆ 都市再生計画

まちづくり交付金を活用

- ・ 材木町市営住宅建設(子育て・高齢者向住宅)
- ・ 遠野駅前再開発
- ・ まちなか・ドキ・土器館整備など

● 『遠野物語』発刊100周年記念事業



柳田國男著『遠野物語』

明治43年(1910年)

6月発刊

あれから100年…

…これからの100年

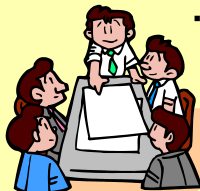
いよいよ始動！

地域文化

◆ 『遠野物語』プロジェクト 平成22年発刊100周年

- ・ 市民総参加の100周年事業へ
- ・ 市民協働でソフト事業を遂行！

28のプランを提出



市民企画委員会

- ・ 『こども童話遠野物語(改訂版)』の発刊
- ・ 遠野物語絵画展の開催など

◆ 遠野市立博物館リニューアル

平成22年4月オープン！

- ・ 市立博物館リニューアル工事中
- ・ とおの昔話村の展示改修
- ・ 旧伊藤家・蔵の復元



総合力で立ち向かう①

～市民生活、地域経済、安心安全を守るためのネットワーク～

■東北横断道釜石秋田線(遠野東和間)の整備促進!



宮守IC～東和IC間の整備状況



■生活に身近な道

総延長1,289kmの市道の改良へ
※市道改良率 **47%** (H20年度末)

■生活に身近な水路

■汚水処理整備

公共下水道、農業集落排水、浄化槽・・・
※整備率 **55%** (H20年度末)



総合力で立ち向かう②

～市民生活、地域経済、安心安全を守るためのネットワーク～



◆沿岸市町にヘリで15分の地理的環境

◆県防災訓練や陸上自衛隊「みちのくアラート」で立地の有効性を検証済み

県央と沿岸部の「防災中継拠点」