

第6 審査の概要

1 総括

(1) 決算の概要

ア 決算収支の状況

令和2年度の一般会計・特別会計の総決算額は、歳入総額 32,347,741,156円に対し歳出総額 31,462,085,856円で、歳入歳出差引額（形式収支額）885,655,300円、翌年度に繰越すべき財源 194,989,000円を差引いた実質収支額は 690,666,300円の黒字となっている。また、実質収支額から前年度の実質収支額を差し引いた単年度収支額は 176,409,100円の赤字となっている。

(単位：円、%)

区 分	歳入総額 A	形式収支額 C=A-B	翌年度へ繰越 すべき財源 D	実質収支額 E=C-D	前 年 度 実質収支額 F	単年度収支額 G=E-F	
	歳出総額 B						
一 般 会 計	22,686,564,241 21,941,073,615	745,490,626	194,989,000	550,501,626	672,349,718	△121,848,092	
特 別 会 計	国民健康保険 特別会計事業勘定	2,926,230,063 2,923,828,325	2,401,738	0	2,401,738	50,646,024	△48,244,286
	国民健康保険特別会 計直営診療施設勘定	90,117,366 85,383,765	4,733,601	0	4,733,601	3,796,710	936,891
	後 期 高 齢 者 医 療 特 別 会 計	339,703,174 339,599,555	103,619	0	103,619	471,661	△368,042
	介護保険特別会計 保 険 事 業 勘 定	3,645,745,444 3,530,778,708	114,966,736	0	114,966,736	120,316,897	△5,350,161
	介護保険特別会計 介 護 サ ー ビ ス 事 業 勘 定	15,172,672 15,019,511	153,161	0	153,161	341,042	△187,881
	ケ ー ブ ル テ レ ビ 事 業 特 別 会 計	463,298,196 445,492,377	17,805,819	0	17,805,819	19,153,348	△1,347,529
	遠野東工業団地整備 事 業 特 別 会 計	2,180,910,000 2,180,910,000	0	0	0	0	0
	小 計	9,661,176,915 9,521,012,241	140,164,674	0	140,164,674	194,725,682	△54,561,008
	合 計 ①	32,347,741,156 31,462,085,856	885,655,300	194,989,000	690,666,300	867,075,400	△176,409,100
	令 和 元 年 度 ②	28,119,938,588 27,024,835,188	1,095,103,400	228,028,000	867,075,400		
比 較 増 減 ①－②	4,227,802,568 4,437,250,668	△209,448,100	△33,039,000	△176,409,100			
増 減 率	15.0 16.4	△19.1	△14.5	△20.3			

(③201_全会計決算)

イ 歳入決算の状況

調定額35,210,103,587円に対し収入済額は32,347,741,156円で、不納欠損額は13,955,085円、収入未済額は2,848,407,346円となっている。

(単位：円)

区分	予算現額	調定額	収入済額	不納欠損額	収入未済額	
一般会計	26,563,035,000	25,470,821,111	22,686,564,241	7,297,292	2,776,959,578	
特別会計	国民健康保険特別会計事業勘定	3,030,180,000	2,995,234,048	2,926,230,063	4,273,654	64,730,331
	国民健康保険特別会計直営診療施設勘定	90,389,000	90,117,366	90,117,366	0	0
	後期高齢者医療特別会計	343,046,000	340,422,274	339,703,174	0	719,100
	介護保険特別会計保険事業勘定	3,737,138,000	3,653,841,883	3,645,745,444	2,358,339	5,738,100
	介護保険特別会計介護サービス事業勘定	15,222,000	15,172,672	15,172,672	0	0
	ケーブルテレビ事業特別会計	460,143,000	463,584,233	463,298,196	25,800	260,237
	遠野東工業団地整備事業特別会計	2,180,912,000	2,180,910,000	2,180,910,000	0	0
	小計	9,857,030,000	9,739,282,476	9,661,176,915	6,657,793	71,447,768
合計	36,420,065,000	35,210,103,587	32,347,741,156	13,955,085	2,848,407,346	

(③202_歳入決算)

ウ 歳出決算の状況

支出済額 31,462,085,856円、予算現額に対し86.4%の執行率で、翌年度繰越額は4,050,590,000円、不用額は907,389,144円となっている。

(単位：円、%)

区分	予算現額	支出済額	翌年度繰越額	不用額	執行率	
一般会計	26,563,035,000	21,941,073,615	4,050,590,000	571,371,385	82.6	
特別会計	国民健康保険特別会計事業勘定	3,030,180,000	2,923,828,325	0	106,351,675	96.5
	国民健康保険特別会計直営診療施設勘定	90,389,000	85,383,765	0	5,005,235	94.5
	後期高齢者医療特別会計	343,046,000	339,599,555	0	3,446,445	99.0
	介護保険特別会計保険事業勘定	3,737,138,000	3,530,778,708	0	206,359,292	94.5
	介護保険特別会計介護サービス事業勘定	15,222,000	15,019,511	0	202,489	98.7
	ケーブルテレビ事業特別会計	460,143,000	445,492,377	0	14,650,623	96.8
	遠野東工業団地整備事業特別会計	2,180,912,000	2,180,910,000	0	2,000	100.0
	小計	9,857,030,000	9,521,012,241	0	336,017,759	96.6
合計	36,420,065,000	31,462,085,856	4,050,590,000	907,389,144	86.4	

(③203_歳出決算)

エ 歳入歳出前年度比較

(単位：円、%)

区 分		令和2年度	令和元年度	前年度比較		
				増減額	増減率	
一 般 会 計	歳入	22,686,564,241	19,632,050,963	3,054,513,278	15.6	
	歳出	21,941,073,615	18,731,673,245	3,209,400,370	17.1	
特 別 会 計	国民健康保険 特別会計事業勘定	歳入	2,926,230,063	3,052,286,146	△126,056,083	△4.1
		歳出	2,923,828,325	3,001,640,122	△77,811,797	△2.6
	国民健康保険特別会計 直営診療施設勘定	歳入	90,117,366	93,281,655	△3,164,289	△3.4
		歳出	85,383,765	89,484,945	△4,101,180	△4.6
	後期高齢者医療 特別会計	歳入	339,703,174	336,773,589	2,929,585	0.9
		歳出	339,599,555	336,301,928	3,297,627	1.0
	介護保険特別会計 保険事業勘定	歳入	3,645,745,444	3,662,685,697	△16,940,253	△0.5
		歳出	3,530,778,708	3,542,368,800	△11,590,092	△0.3
	介護保険特別会計 介護サービス事業勘定	歳入	15,172,672	14,073,652	1,099,020	7.8
		歳出	15,019,511	13,732,610	1,286,901	9.4
	ケーブルテレビ 事業特別会計	歳入	463,298,196	491,455,663	△28,157,467	△5.7
		歳出	445,492,377	472,302,315	△26,809,938	△5.7
	遠野東工業団地整備 事業特別会計	歳入	2,180,910,000	837,331,223	1,343,578,777	160.5
		歳出	2,180,910,000	837,331,223	1,343,578,777	160.5
	計	歳入	9,661,176,915	8,487,887,625	1,173,289,290	13.8
		歳出	9,521,012,241	8,293,161,943	1,227,850,298	14.8
	合 計	歳入	32,347,741,156	28,119,938,588	4,227,802,568	15.0
		歳出	31,462,085,856	27,024,835,188	4,437,250,668	16.4

(③204_歳入歳出前年度比較)

オ 起債の状況

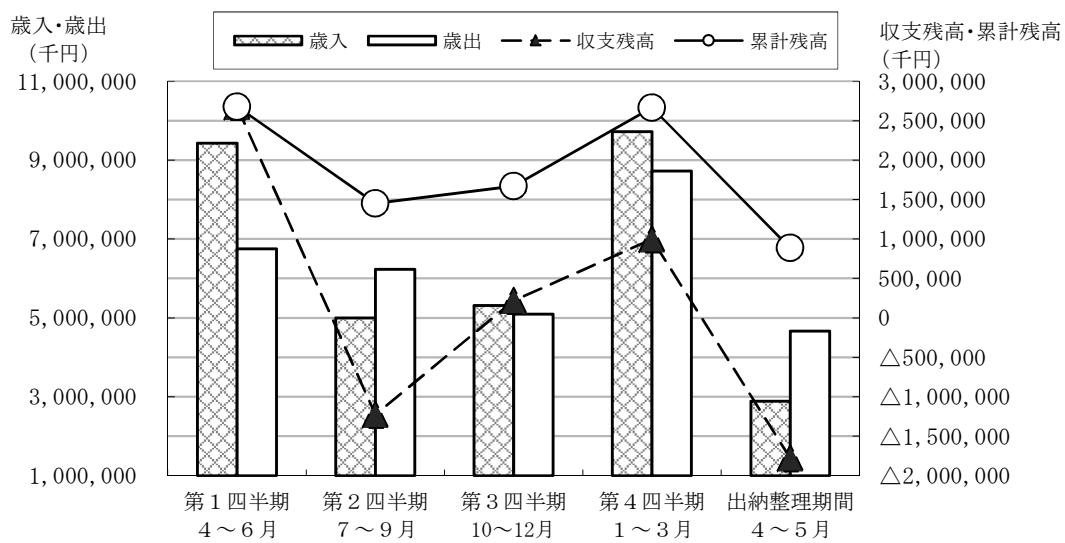
起債の年度末現在高は、次のとおりである。

(単位：千円)

区分	年度当初現在高	当年度発行額	当年度償還額	年度末現在高
一般会計	18,906,850	2,026,600	2,091,067	18,842,383
特別会計	1,194,634	0	1,194,634	0
合計	20,101,484	2,026,600	3,285,701	18,842,383

(③205_起債)

カ 資金の収支状況



(単位：千円)

区分	第1四半期 4～6月	第2四半期 7～9月	第3四半期 10～12月	第4四半期 1～3月	出納整理期間 4～5月	計
歳入	9,427,610	5,000,557	5,316,676	9,717,911	2,884,987	32,347,741
歳出	6,749,041	6,229,179	5,097,840	8,721,106	4,664,920	31,462,086
収支残高	2,678,569	△1,228,622	218,836	996,805	△1,779,933	885,655
累計残高	2,678,569	1,449,947	1,668,783	2,665,588	885,655	—

※各欄の数値は表示単位未満四捨五入した数値である。

(③206_資金収支)

令和2年度の資金の収支状況は、第2四半期に支出額が収入額を上回り資金収支の均衡を欠いたが、基金を繰替運用することにより一時的な資金不足を補い、最終的に収支残高 885,655千円を保有して出納閉鎖を完結した。

資金の収支については例月現金出納検査により現金の保管状況及び支出負担行為の確認等に係る会計事務は適正に執行されたものと認められた。