

## 第6 審査の概要

### 1 総括

#### (1) 決算の概要

##### ア 決算収支の状況

平成30年度の一般会計・特別会計の総決算額は、歳入総額 27,968,581,708円に対し歳出総額 26,812,603,974円で、歳入歳出差引額（形式収支額）1,155,977,734円、翌年度に繰越すべき財源294,263,000円を差引いた実質収支額は 861,714,734円の黒字となっている。また、実質収支額から前年度の実質収支額を差し引いた単年度収支額は 22,075,407円の赤字となっている。

(単位：円、%)

区 分	歳入総額 A	形式収支額	翌年度へ繰越すべき財源	実質収支額	前年度実質収支額	単年度収支額	
	歳出総額 B	C=A-B	D	E=C-D	F	G=E-F	
一 般 会 計	19,068,077,339	907,166,585	294,263,000	612,903,585	636,238,887	△23,335,302	
	18,160,910,754						
特 別 会 計	国民健康保険特別会計事業勘定	3,113,965,519	68,205,798	0	68,205,798	51,456,543	16,749,255
		3,045,759,721					
	国民健康保険特別会計直営診療施設勘定	92,748,060	6,067,406	0	6,067,406	11,665,482	△5,598,076
		86,680,654					
	後期高齢者医療特別会計	332,242,477	728,361	0	728,361	161,741	566,620
		331,514,116					
	介護保険特別会計保険事業勘定	3,617,697,924	146,956,831	0	146,956,831	158,621,655	△11,664,824
		3,470,741,093					
	介護保険特別会計介護サービス事業勘定	15,351,994	127,252	0	127,252	96,294	30,958
		15,224,742					
	ケーブルテレビ事業特別会計	502,309,246	11,081,559	0	11,081,559	14,935,406	△3,853,847
		491,227,687					
	農業集落排水事業特別会計	72,589,846	3,822,570	0	3,822,570	1,823,053	1,999,517
		68,767,276					
	下水道事業特別会計	822,445,826	11,821,372	0	11,821,372	8,791,080	3,030,292
		810,624,454					
遠野東工業団地整備事業特別会計	331,153,477	0	0	0	0	0	
	331,153,477						
小 計	8,900,504,369	248,811,149	0	248,811,149	247,551,254	1,259,895	
	8,651,693,220						
合 計 ①	27,968,581,708	1,155,977,734	294,263,000	861,714,734	883,790,141	△22,075,407	
	26,812,603,974						
平成29年度 ②	30,117,445,394	1,226,761,141	342,971,000	883,790,141			
	28,890,684,253						
比較増減 ①-②	△2,148,863,686	△70,783,407	△48,708,000	△22,075,407			
	△2,078,080,279						
増 減 率	△7.1	△5.8	△14.2	△2.5			
	△7.2						

(①201\_全会計決算)

## イ 歳入決算の状況

調定額 28,557,639,664円に対し 収入済額は 27,968,581,708円で、不納欠損額は 12,172,631円、収入未済額は 576,885,325円となっている。

(単位：円)

区分	予算現額	調定額	収入済額	不納欠損額	収入未済額	
一般会計	19,794,163,000	19,538,246,906	19,068,077,339	5,304,404	464,865,163	
特別会計	国民健康保険特別会計事業勘定	3,161,473,000	3,207,825,177	3,113,965,519	4,500,695	89,358,963
	国民健康保険特別会計直営診療施設勘定	93,596,000	92,748,060	92,748,060	0	0
	後期高齢者医療特別会計	334,648,000	332,637,977	332,242,477	10,000	385,500
	介護保険特別会計保険事業勘定	3,640,421,000	3,626,284,124	3,617,697,924	2,326,600	6,259,600
	介護保険特別会計介護サービス事業勘定	15,289,000	15,351,994	15,351,994	0	0
	ケーブルテレビ事業特別会計	499,498,000	502,686,358	502,309,246	6,740	370,372
	農業集落排水事業特別会計	73,138,000	73,273,884	72,589,846	0	684,038
	下水道事業特別会計	835,043,000	837,431,707	822,445,826	24,192	14,961,689
	遠野東工業団地整備事業特別会計	331,217,000	331,153,477	331,153,477	0	0
	小計	8,984,323,000	9,019,392,758	8,900,504,369	6,868,227	112,020,162
合計	28,778,486,000	28,557,639,664	27,968,581,708	12,172,631	576,885,325	

(①202\_歳入決算)

## ウ 歳出決算の状況

支出済額 26,812,603,974円、予算現額に対し93.2%の執行率で、翌年度繰越額は 913,763,000円、不用額は1,052,119,026円となっている。

(単位：円、%)

区分	予算現額	支出済額	翌年度繰越額	不用額	執行率	
一般会計	19,794,163,000	18,160,910,754	913,763,000	719,489,246	91.7	
特別会計	国民健康保険特別会計事業勘定	3,161,473,000	3,045,759,721	0	115,713,279	96.3
	国民健康保険特別会計直営診療施設勘定	93,596,000	86,680,654	0	6,915,346	92.6
	後期高齢者医療特別会計	334,648,000	331,514,116	0	3,133,884	99.1
	介護保険特別会計保険事業勘定	3,640,421,000	3,470,741,093	0	169,679,907	95.3
	介護保険特別会計サービス事業勘定	15,289,000	15,224,742	0	64,258	99.6
	ケーブルテレビ事業特別会計	499,498,000	491,227,687	0	8,270,313	98.3
	農業集落排水事業特別会計	73,138,000	68,767,276	0	4,370,724	94.0
	下水道事業特別会計	835,043,000	810,624,454	0	24,418,546	97.1
	遠野東工業団地整備事業特別会計	331,217,000	331,153,477	0	63,523	100.0
	小計	8,984,323,000	8,651,693,220	0	332,629,780	96.3
合計	28,778,486,000	26,812,603,974	913,763,000	1,052,119,026	93.2	

(①203\_歳出決算)

## 工 歳入歳出前年度比較

(単位：円、%)

区 分		平成30年度	平成29年度	前年度比較		
				増減額	増減率	
一 般 会 計	歳入	19,068,077,339	20,688,381,166	△1,620,303,827	△7.8	
	歳出	18,160,910,754	19,709,171,279	△1,548,260,525	△7.9	
特 別 会 計	国民健康保険 特別会計事業勘定	歳入	3,113,965,519	3,941,262,215	△827,296,696	△21.0
		歳出	3,045,759,721	3,889,805,672	△844,045,951	△21.7
	国民健康保険特別会計 直営診療施設勘定	歳入	92,748,060	157,999,922	△65,251,862	△41.3
		歳出	86,680,654	146,334,440	△59,653,786	△40.8
	後期高齢者医療 特別会計	歳入	332,242,477	327,167,104	5,075,373	1.6
		歳出	331,514,116	327,005,363	4,508,753	1.4
	介護保険特別会計 保険事業勘定	歳入	3,617,697,924	3,538,498,170	79,199,754	2.2
		歳出	3,470,741,093	3,379,876,515	90,864,578	2.7
	介護保険特別会計 介護サービス事業勘定	歳入	15,351,994	14,667,793	684,201	4.7
		歳出	15,224,742	14,571,499	653,243	4.5
	ケーブルテレビ 事業特別会計	歳入	502,309,246	521,562,664	△19,253,418	△3.7
		歳出	491,227,687	506,627,258	△15,399,571	△3.0
	農業集落排水 事業特別会計	歳入	72,589,846	75,615,933	△3,026,087	△4.0
		歳出	68,767,276	73,792,880	△5,025,604	△6.8
	下水道事業 特別会計	歳入	822,445,826	807,040,427	15,405,399	1.9
		歳出	810,624,454	798,249,347	12,375,107	1.6
	遠野東工業団地整備 事業特別会計	歳入	331,153,477	45,250,000	285,903,477	631.8
		歳出	331,153,477	45,250,000	285,903,477	631.8
	計	歳入	8,900,504,369	9,429,064,228	△528,559,859	△5.6
		歳出	8,651,693,220	9,181,512,974	△529,819,754	△5.8
合 計	歳入	27,968,581,708	30,117,445,394	△2,148,863,686	△7.1	
	歳出	26,812,603,974	28,890,684,253	△2,078,080,279	△7.2	

(①204\_歳入歳出前年度比較)

## オ 起債の状況

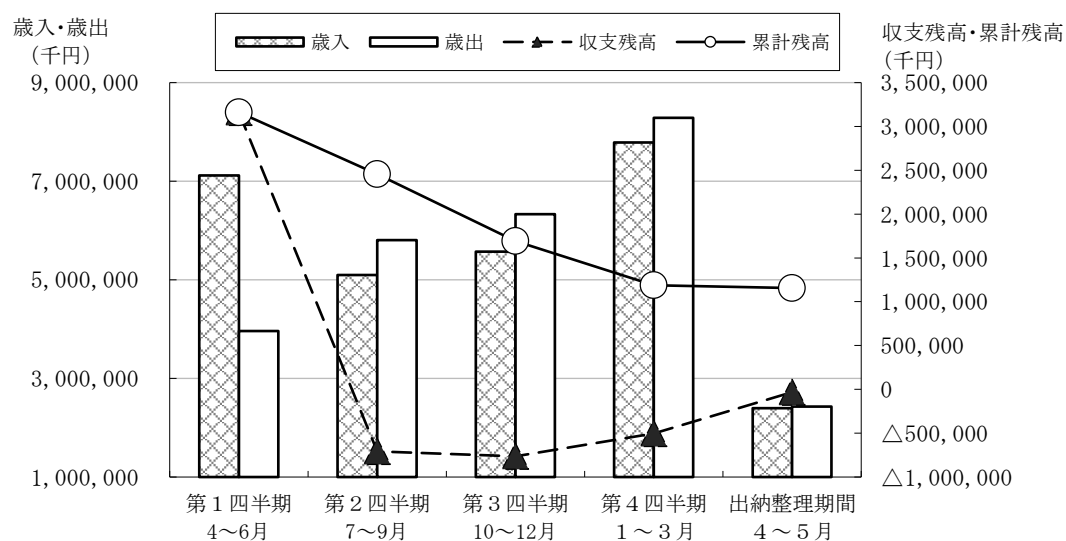
起債の年度末現在高は、次のとおりである。

(単位：千円)

区分	年度当初現在高	当年度発行額	当年度償還額	年度末現在高
一般会計	20,001,224	1,295,500	2,370,387	18,926,337
特別会計	5,181,724	410,200	418,078	5,173,846
合計	25,182,948	1,705,700	2,788,465	24,100,183

(①205\_起債)

## カ 資金の収支状況



(単位：千円)

区分	第1四半期 4～6月	第2四半期 7～9月	第3四半期 10～12月	第4四半期 1～3月	出納整理期間 4～5月	計
歳入	7,120,121	5,098,618	5,570,085	7,783,354	2,396,404	27,968,582
歳出	3,958,267	5,805,101	6,333,566	8,286,442	2,429,228	26,812,604
収支残高	3,161,854	△706,483	△763,481	△503,088	△32,824	1,155,978
累計残高	3,161,854	2,455,371	1,691,890	1,188,802	1,155,978	—

(①206\_資金収支)

平成30年度の資金の収支状況は、第2、3、4四半期に支出額が収入額を上回り資金収支の均衡を欠いたが、一時借入金を利用することなく基金を繰替運用することにより資金を調達し、最終的に収支残高 1,155,978千円を保有して出納閉鎖を完了した。

資金の収支については例月現金出納検査により現金の保管状況及び支出負担行為の確認等に係る会計事務はおおむね適正に執行されたものと認めた。