

## 第6 審査の概要

### 1 総括

#### (1) 決算の概要

##### ア 決算収支の状況

平成25年度の一般会計・特別会計の総決算額は、歳入総額 28,231,732,806円に対し歳出総額 27,095,170,990円で、歳入歳出差引額（形式収支額）1,136,561,816円、実質収支額 762,021,816円となっている。

(単位：円、%)

区分	歳入総額 A	歳出総額 B	形式収支額 C=A-B	翌年度へ繰越すべき財源 D	実質収支額 E=C-D	前年度 実質収支額 F	単年度収支額比較 G=E-F	
一般会計	19,592,001,731	18,670,313,529	921,688,202	374,110,000	547,578,202	509,052,389	38,525,813	
特別会計	国民健康保険特別会計事業勘定	3,677,687,849	3,560,790,556	116,897,293	0	116,897,293	213,459,835	△96,562,542
	国民健康保険特別会計直営診療施設勘定	174,681,011	162,836,116	11,844,895	0	11,844,895	15,816,149	△3,971,254
	後期高齢者医療特別会計	291,158,719	290,391,269	767,450	0	767,450	200,850	566,600
	介護保険特別会計保険事業勘定	3,011,634,620	2,959,202,036	52,432,584	0	52,432,584	50,148,520	2,284,064
	介護保険特別会計サービス事業勘定	15,117,722	14,765,881	351,841	0	351,841	355,522	△3,681
	ケーブルテレビ事業特別会計	548,930,432	537,066,032	11,864,400	0	11,864,400	10,669,208	1,195,192
	農業集落排水事業特別会計	76,047,998	74,895,929	1,152,069	0	1,152,069	2,485,501	△1,333,432
	下水道事業特別会計	844,472,724	824,909,642	19,563,082	430,000	19,133,082	22,054,802	△2,921,720
計	8,639,731,075	8,424,857,461	214,873,614	430,000	214,443,614	315,190,387	△100,746,773	
合計①	28,231,732,806	27,095,170,990	1,136,561,816	374,540,000	762,021,816	824,242,776	△62,220,960	
平成24年度②	31,185,449,122	29,868,634,346	1,316,814,776	492,572,000	824,242,776	-	-	
比較増減①-②	△2,953,716,316	△2,773,463,356	△180,252,960	△118,032,000	△62,220,960	-	-	
増減率	△9.5	△9.3	△13.7	△24.0	△7.5	-	-	

(203\_全会計決算)

## イ 歳入決算の状況

調定額 29,660,649,247円に対し 収入済額は 28,231,732,806円で、不納欠損額は 21,974,157円、収入未済額は 1,406,942,284円となっている。

(単位：円)

区分	予算現額	調定額	収入済額	不納欠損額	収入未済額	
一般会計	21,748,592,000	20,852,622,194	19,592,001,731	9,302,559	1,251,317,904	
特別会計	国民健康保険特別会計事業勘定	3,593,587,000	3,831,148,912	3,677,687,849	10,346,755	143,114,308
	国民健康保険特別会計直営診療施設勘定	173,128,000	174,681,011	174,681,011	0	0
	後期高齢者医療特別会計	293,824,000	292,113,319	291,158,719	0	954,600
	介護保険特別会計保険事業勘定	3,027,327,000	3,019,872,450	3,011,634,620	1,816,200	6,421,630
	介護保険特別会計サービス事業勘定	15,201,000	15,117,722	15,117,722	0	0
	ケーブルテレビ事業特別会計	542,047,000	549,174,087	548,930,432	21,270	222,385
	農業集落排水事業特別会計	75,832,000	76,325,131	76,047,998	80,000	197,133
	下水道事業特別会計	838,972,000	849,594,421	844,472,724	407,373	4,714,324
	計	8,559,918,000	8,808,027,053	8,639,731,075	12,671,598	155,624,380
	合計	30,308,510,000	29,660,649,247	28,231,732,806	21,974,157	1,406,942,284

(204\_歳入決算)

## ウ 歳出決算の状況

支出済額 27,095,170,990円、予算現額に対し89.4%の執行率で、翌年度繰越額は 2,392,365,000円、不用額は 820,974,010円となっている。

(単位：円、%)

区分	予算現額	支出済額	翌年度繰越額	不用額	執行率	
一般会計	21,748,592,000	18,670,313,529	2,388,685,000	689,593,471	85.8	
特別会計	国民健康保険特別会計事業勘定	3,593,587,000	3,560,790,556	0	32,796,444	99.1
	国民健康保険特別会計直営診療施設勘定	173,128,000	162,836,116	0	10,291,884	94.1
	後期高齢者医療特別会計	293,824,000	290,391,269	0	3,432,731	98.8
	介護保険特別会計保険事業勘定	3,027,327,000	2,959,202,036	0	68,124,964	97.7
	介護保険特別会計サービス事業勘定	15,201,000	14,765,881	0	435,119	97.1
	ケーブルテレビ事業特別会計	542,047,000	537,066,032	0	4,980,968	99.1
	農業集落排水事業特別会計	75,832,000	74,895,929	0	936,071	98.8
	下水道事業特別会計	838,972,000	824,909,642	3,680,000	10,382,358	98.3
	計	8,559,918,000	8,424,857,461	3,680,000	131,380,539	98.4
	合計	30,308,510,000	27,095,170,990	2,392,365,000	820,974,010	89.4

(205\_歳出決算)

## エ 歳入歳出前年度比較

(単位：円、%)

区 分		平成25年度	平成24年度	前年度比較		
				増減額	増減率	
一 般 会 計	歳入	19,592,001,731	22,584,686,053	△2,992,684,322	△13.3	
	歳出	18,670,313,529	21,583,501,664	△2,913,188,135	△13.5	
特 別 会 計	国民健康保険 特別会計事業勘定	歳入	3,677,687,849	3,835,106,399	△157,418,550	△4.1
		歳出	3,560,790,556	3,621,646,564	△60,856,008	△1.7
	国民健康保険特別会計 直営診療施設勘定	歳入	174,681,011	187,387,142	△12,706,131	△6.8
		歳出	162,836,116	171,570,993	△8,734,877	△5.1
	後期高齢者医療 特別会計	歳入	291,158,719	284,775,028	6,383,691	2.2
		歳出	290,391,269	284,574,178	5,817,091	2.0
	介護保険特別会計 保険事業勘定	歳入	3,011,634,620	2,970,851,441	40,783,179	1.4
		歳出	2,959,202,036	2,920,702,921	38,499,115	1.3
	介護保険特別会計 介護サービス事業勘定	歳入	15,117,722	14,559,136	558,586	3.8
		歳出	14,765,881	14,203,614	562,267	4.0
	ケーブルテレビ 事業特別会計	歳入	548,930,432	522,904,069	26,026,363	5.0
		歳出	537,066,032	512,234,861	24,831,171	4.8
	農業集落排水 事業特別会計	歳入	76,047,998	81,636,310	△5,588,312	△6.8
		歳出	74,895,929	79,150,809	△4,254,880	△5.4
	下水道事業 特別会計	歳入	844,472,724	703,543,544	140,929,180	20.0
		歳出	824,909,642	681,048,742	143,860,900	21.1
	計	歳入	8,639,731,075	8,600,763,069	38,968,006	0.5
		歳出	8,424,857,461	8,285,132,682	139,724,779	1.7
合 計	歳入	28,231,732,806	31,185,449,122	△2,953,716,316	△9.5	
	歳出	27,095,170,990	29,868,634,346	△2,773,463,356	△9.3	

(206\_歳入歳出前年度比較)

## オ 起債の状況

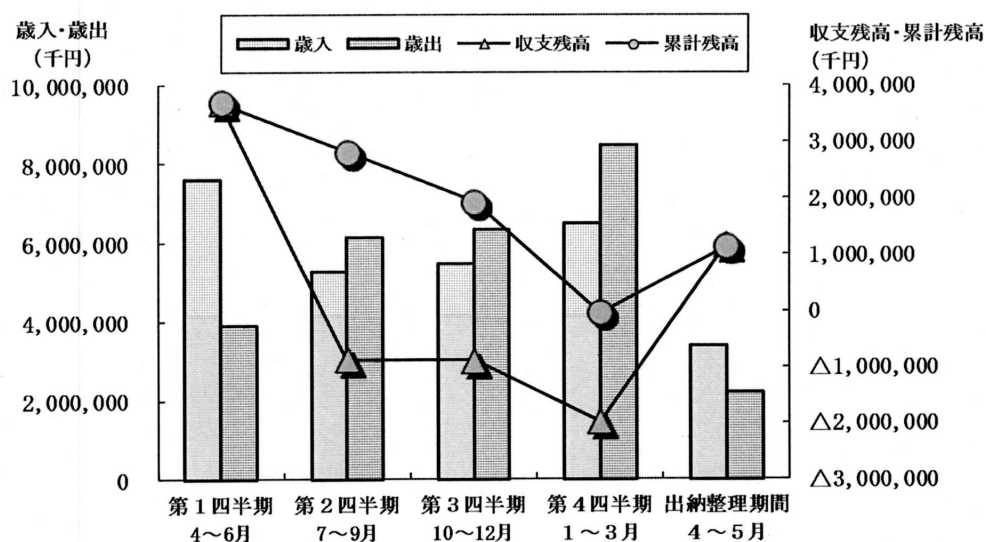
起債の年度末現在高は、次のとおりである。

(単位：千円)

区分	年度当初現在高	当年度発行額	当年度償還額	年度末現在高
一般会計	21,053,538	1,918,400	1,973,124	20,998,814
特別会計	6,872,213	161,500	502,849	6,530,864
合計	27,925,751	2,079,900	2,475,973	27,529,678

(207\_起債)

## カ 資金の収支状況



(単位：千円)

区分	第1四半期 4~6月	第2四半期 7~9月	第3四半期 10~12月	第4四半期 1~3月	出納整理期間 4~5月	計
歳入	7,593,686	5,280,764	5,471,542	6,496,056	3,389,685	28,231,733
歳出	3,910,269	6,148,833	6,357,794	8,471,249	2,207,026	27,095,171
収支残高	3,683,417	△868,069	△886,252	△1,975,193	1,182,659	1,136,562
累計残高	3,683,417	2,815,348	1,929,096	△46,097	1,136,562	—

(208\_資金収支)

平成25年度の資金の収支状況は、第2四半期以降に支出額が収入額を上回り資金収支の均衡を欠いたが、一時借入金をすることなく基金を繰替運用することにより資金を調達し、最終的に収支残高 1,136,562千円を保有して出納閉鎖を完結しており、例月現金出納検査結果報告のとおり現金の保管状況及び支出負担行為の確認等に係る会計事務はおおむね適正に執行されたものと認められた。