

第6 審査の概要

1 総括

(1) 決算の概要

ア 決算収支の状況

平成24年度の一般会計・特別会計の総決算額は、歳入総額 31,185,449,122円に対し歳出総額 29,868,634,346円で、歳入歳出差引額（形式収支額）1,316,814,776円、実質収支額 824,242,776円となっている。

(単位：円、%)

区分	歳入総額 A	歳出総額 B	形式収支額 C=A-B	翌年度へ繰越すべき財源 D	実質収支額 E=C-D	前年度 実質収支額 F	単年度収支額比較 G=E-F	
一般会計	22,584,686,053	21,583,501,664	1,001,184,389	492,132,000	509,052,389	599,185,217	△90,132,828	
特別会計	国民健康保険 事業勘定	3,835,106,399	3,621,646,564	213,459,835	0	213,459,835	53,400,527	160,059,308
	国民健康保険 直営診療施設勘定	187,387,142	171,570,993	15,816,149	0	15,816,149	22,919,365	△7,103,216
	後期高齢者医療	284,775,028	284,574,178	200,850	0	200,850	512,176	△311,326
	介護保険 事業勘定	2,970,851,441	2,920,702,921	50,148,520	0	50,148,520	114,927,003	△64,778,483
	介護保険サー ビス事業勘定	14,559,136	14,203,614	355,522	0	355,522	1,329,336	△973,814
	ケーブル テレビ事業	522,904,069	512,234,861	10,669,208	0	10,669,208	10,961,030	△291,822
	農業集落 排水事業	81,636,310	79,150,809	2,485,501	0	2,485,501	1,636,307	849,194
	下水道事業	703,543,544	681,048,742	22,494,802	440,000	22,054,802	21,905,142	149,660
計	8,600,763,069	8,285,132,682	315,630,387	440,000	315,190,387	227,590,886	87,599,501	
合計①	31,185,449,122	29,868,634,346	1,316,814,776	492,572,000	824,242,776	826,776,103	△2,533,327	
平成23年度②	30,483,914,820	29,045,118,717	1,438,796,103	612,020,000	826,776,103	-	-	
比較増減①-②	701,534,302	823,515,629	△121,981,327	△119,448,000	△2,533,327	-	-	
増減率	2.3	2.8	△8.5	△19.5	△0.3	-	-	

(203_全会計決算)

イ 歳入決算の状況

調定額 32,361,405,777円に対し 収入済額は 31,185,449,122円で、不納欠損額は 40,482,378円、収入未済額は 1,135,474,277円となっている。

(単位：円)

区分	予算現額	調定額	収入済額	不納欠損額	収入未済額	
一般会計	24,335,916,000	23,577,983,516	22,584,686,053	23,627,768	969,669,695	
特別会計	国民健康保険事業勘定	3,691,182,000	3,999,355,696	3,835,106,399	12,885,793	151,363,504
	国民健康保険直営診療施設勘定	178,461,000	187,387,142	187,387,142	0	0
	後期高齢者医療	287,793,000	285,546,028	284,775,028	0	771,000
	介護保険事業勘定	3,051,902,000	2,979,764,881	2,970,851,441	3,008,810	5,904,630
	介護保険サービス事業勘定	14,345,000	14,559,136	14,559,136	0	0
	ケーブルテレビ事業	519,670,000	523,244,454	522,904,069	99,840	240,545
	農業集落排水事業	81,287,000	82,380,496	81,636,310	40,000	704,186
	下水道事業	691,988,000	711,184,428	703,543,544	820,167	6,820,717
	計	8,516,628,000	8,783,422,261	8,600,763,069	16,854,610	165,804,582
合計	32,852,544,000	32,361,405,777	31,185,449,122	40,482,378	1,135,474,277	

(204_歳入決算)

ウ 歳出決算の状況

支出済額 29,868,634,346円、予算現額に対し 90.9%の執行率で、翌年度繰越額は 1,863,206,000円、不用額は 1,120,703,654円となっている。

(単位：円、%)

区分	予算現額	支出済額	翌年度繰越額	不用額	執行率	
一般会計	24,335,916,000	21,583,501,664	1,858,106,000	894,308,336	88.7	
特別会計	国民健康保険事業勘定	3,691,182,000	3,621,646,564	0	69,535,436	98.1
	国民健康保険直営診療施設勘定	178,461,000	171,570,993	0	6,890,007	96.1
	後期高齢者医療	287,793,000	284,574,178	0	3,218,822	98.9
	介護保険事業勘定	3,051,902,000	2,920,702,921	0	131,199,079	95.7
	介護保険サービス事業勘定	14,345,000	14,203,614	0	141,386	99.0
	ケーブルテレビ事業	519,670,000	512,234,861	0	7,435,139	98.6
	農業集落排水事業	81,287,000	79,150,809	0	2,136,191	97.4
	下水道事業	691,988,000	681,048,742	5,100,000	5,839,258	98.4
	計	8,516,628,000	8,285,132,682	5,100,000	226,395,318	97.3
合計	32,852,544,000	29,868,634,346	1,863,206,000	1,120,703,654	90.9	

(205_歳出決算)

エ 歳入歳出前年度比較

(単位：円、%)

区 分		平成24年度	平成23年度	前年度比較		
				増減額	増減率	
一 般 会 計	歳入	22,584,686,053	22,122,066,105	462,619,948	2.1	
	歳出	21,583,501,664	20,911,301,888	672,199,776	3.2	
特 別 会 計	国民健康保険 事業勘定	歳入	3,835,106,399	3,614,532,159	220,574,240	6.1
		歳出	3,621,646,564	3,561,131,632	60,514,932	1.7
	国民健康保険 直営診療施設勘定	歳入	187,387,142	194,437,293	△7,050,151	△3.6
		歳出	171,570,993	171,517,928	53,065	0.0
	後期高齢者医療	歳入	284,775,028	274,543,652	10,231,376	3.7
		歳出	284,574,178	274,031,476	10,542,702	3.8
	介護保険 事業勘定	歳入	2,970,851,441	2,844,017,226	126,834,215	4.5
		歳出	2,920,702,921	2,729,090,223	191,612,698	7.0
	介護保険介護サ ービス事業勘定	歳入	14,559,136	12,297,535	2,261,601	18.4
		歳出	14,203,614	10,968,199	3,235,415	29.5
	ケーブルテレビ 事業	歳入	522,904,069	519,793,348	3,110,721	0.6
		歳出	512,234,861	508,832,318	3,402,543	0.7
	農 業 集 落 排 水 事 業	歳入	81,636,310	75,756,476	5,879,834	7.8
		歳出	79,150,809	74,120,169	5,030,640	6.8
	下 水 道 事 業	歳入	703,543,544	826,471,026	△122,927,482	△14.9
		歳出	681,048,742	804,124,884	△123,076,142	△15.3
計	歳入	8,600,763,069	8,361,848,715	238,914,354	2.9	
	歳出	8,285,132,682	8,133,816,829	151,315,853	1.9	
合 計	歳入	31,185,449,122	30,483,914,820	701,534,302	2.3	
	歳出	29,868,634,346	29,045,118,717	823,515,629	2.8	

(206_歳入歳出前年度比較)

オ 起債の状況

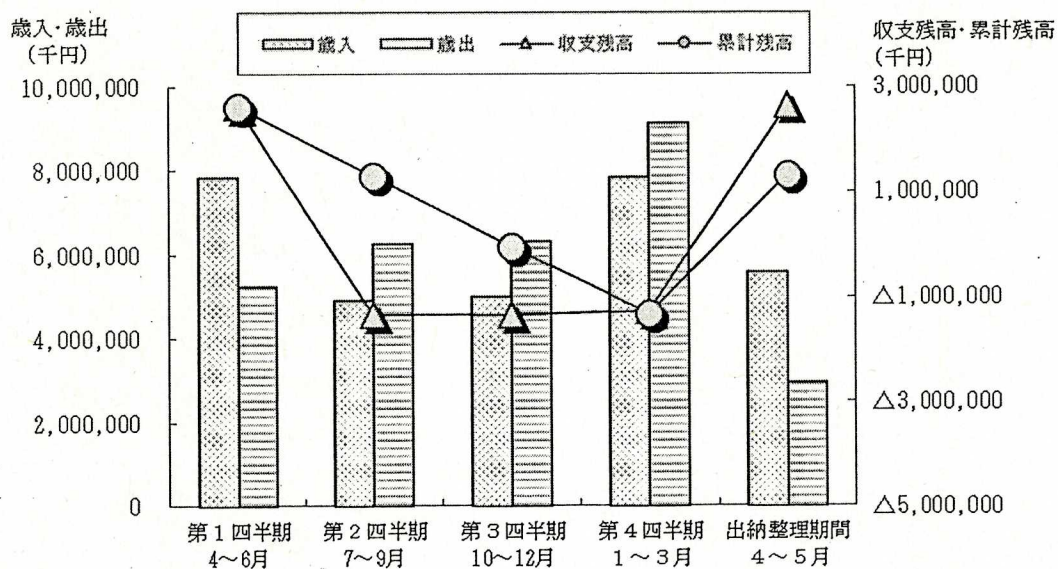
起債の年度末現在高は、次のとおりである。

(単位：千円)

区 分	年度当初現在高	当年度発行額	当年度償還額	年度末現在高
一般会計	19,687,243	3,319,100	1,952,805	21,053,538
特別会計	7,182,536	35,700	346,023	6,872,213
合 計	26,869,779	3,354,800	2,298,828	27,925,751

(207_起債)

カ 資金の収支状況



(単位：千円)

区分	第1四半期 4~6月	第2四半期 7~9月	第3四半期 10~12月	第4四半期 1~3月	出納整理期間 4~5月	計
歳入	7,854,084	4,900,766	4,987,378	7,854,387	5,588,834	31,185,449
歳出	5,230,652	6,236,927	6,320,276	9,133,329	2,947,450	29,868,634
収支残高	2,623,432	△1,336,161	△1,332,898	△1,278,942	2,641,384	1,316,815
累計残高	2,623,432	1,287,271	△45,627	△1,324,569	1,316,815	-

(208_資金収支)

平成24年度の資金の収支状況は、第2四半期以降に支出額が収入額を上回り資金収支の均衡を欠き、基金を繰替運用することにより資金を調達したが、それでも第4四半期には一時借入金1,500,000千円をしなければならない状況であった。最終的に当年度は収支残高1,316,815千円を保有して出納閉鎖を完結しており、例月現金出納検査結果報告のとおり現金の保管状況及び支出負担行為の確認等に係る会計事務はおおむね適正に執行されたものと認められた。