

TONO HERITAGE

March 2010

遠野市

遠野 遺産

平成21年度版 公式ガイドブック

この遺産が見たい！

遠野遺産マップ

新しい“遠野のたからもの”

第4回認定遺産解説

そうだ、旅に出よう。

遠野遺産をゆく ～松崎・歴史をたどる旅～

さあ、やるべ！

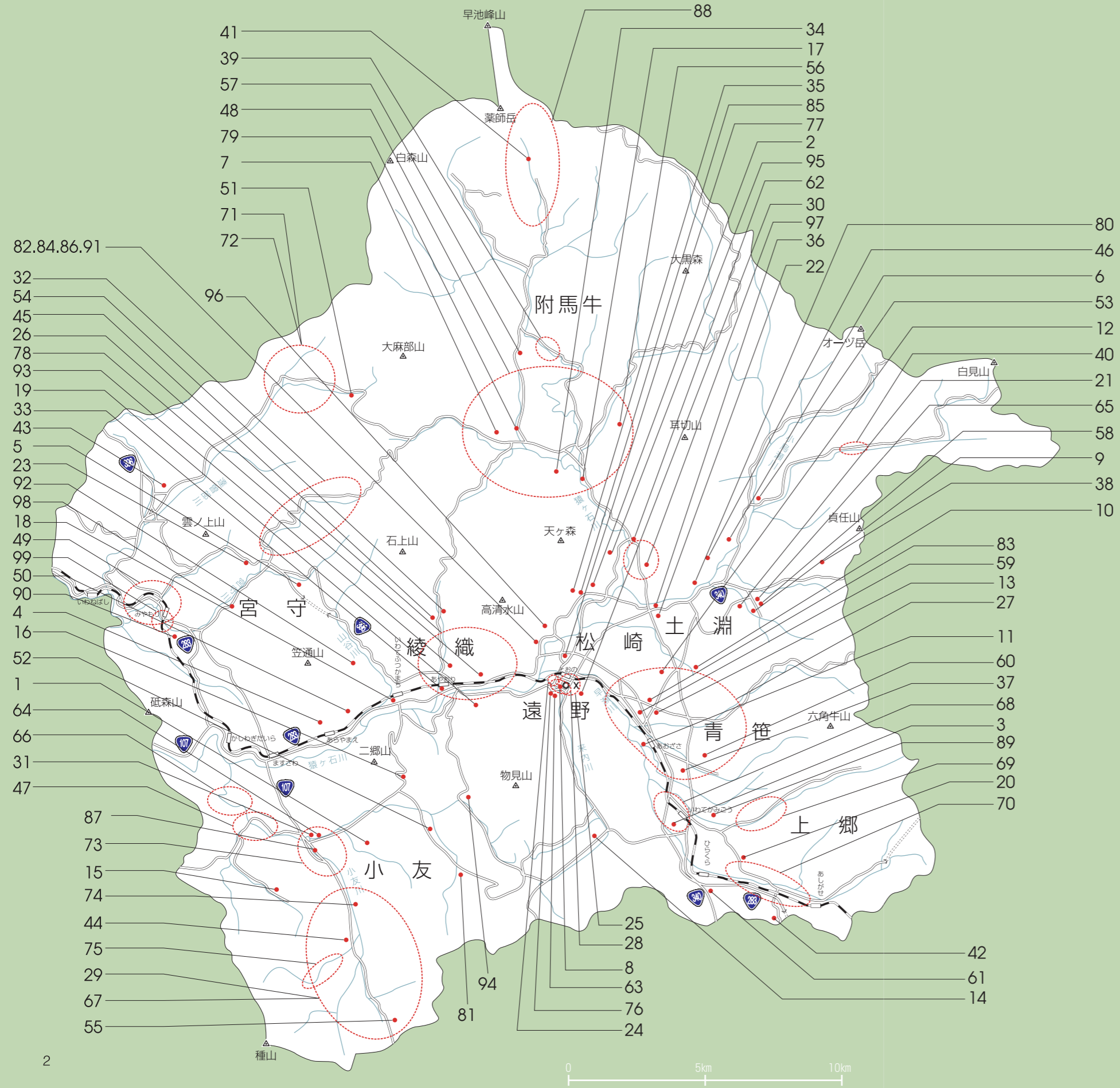
おらほの遺産活用術

遠野物語100周年
The Legends of Tono 2010

長松寺のしだれ栗(綾織町)

遠野遺産マップ

(第1～4回認定遺産 平成22年2月現在)



- | | |
|-----------------------|----------------------------|
| 1 遠野七観音・山谷観音 | 51 稻荷穴 |
| 2 遠野七観音・松崎観音 | 52 小黒沢の伊豆権現とその周辺 |
| 3 遠野七観音・平倉観音 | 53 天王様とモミの木 |
| 4 遠野七観音・鞍迫観音 | 54 石上神社 |
| 5 遠野七観音・宮守観音 | 55 能傳房神社 |
| 6 遠野七観音・栃内観音 | 56 荒川駒形神社 |
| 7 遠野七観音・笹倉観音 | 57 神遣神社 |
| 8 宇迦神社拝殿及び旧跡一里塚石碑 | 58 山口の薬師堂 |
| 9 山口の水車小屋 | 59 青笹八幡宮 |
| 10 飯豊の熊野神社と羽黒神社 | 60 月山深山宮 |
| 11 中妻観音堂 | 61 赤羽根稻荷神社 |
| 12 辨財天様 | 62 妻の神の石碑群 |
| 13 旧青笹村役場庁舎 | 63 鍋倉城跡 |
| 14 伊豆神社 | 64 及川館一族の墓 |
| 15 外山開墾記念碑と及川源次郎恒次郎の墓 | 65 ダンノハナと佐々木善善墓 |
| 16 鷹鳥屋の西国順禮塔 | 66 氷口御祝 |
| 17 火渡の石碑群 | 67 長野獅子踊り |
| 18 谷地館の址と八幡宮 | 68 板澤しし踊り |
| 19 西風館 | 69 佐比内しし踊り |
| 20 辻田峠一里塚 | 70 細越獅子踊り |
| 21 山口デンデラ野 | 71 行山流湧水鹿踊 |
| 22 カツバ淵～蓮池川水域 | 72 湧水神楽 |
| 23 呼ばれ石 | 73 小友町裸参り |
| 24 遠野太神楽 | 74 千本カツラ |
| 25 遠野南部ばやし | 75 藤沢の滝 |
| 26 綾織しし踊り | 76 多賀神社と御神木 |
| 27 青笹しし踊り | 77 加茂神社と御神木の桜 |
| 28 一日市のお雛見 | 78 羽黒堂と羽黒岩 |
| 29 新精霊 | 79 見ざる・言わざる・聞かざるの石碑群と早池峰古道 |
| 30 大日山のさくらと赤松 | 80 角城館籠の神社群 |
| 31 不動巖と巖龍神社 | 81 角羅神社 |
| 32 寺沢川溪谷 | 82 村兵衛稲荷神社(金ヶ澤稲荷神社) |
| 33 上中宿の熊野神社と石碑群 | 83 八坂神社 |
| 34 菅原神社 | 84 阿曾沼公歴代の碑 |
| 35 元八幡宮境内地及び夫婦杉桜 | 85 飢饉の碑 |
| 36 伝承園とその周辺 | 86 清心尼公の碑 |
| 37 荒神社 | 87 小友村道路元標と追分の碑 |
| 38 貞任水芭蕉群生地 | 88 早池峰 古の登山道 |
| 39 重湍溪 | 89 近江弥右衛門の墓 |
| 40 琴畑溪流と白滝不動尊 | 90 砥森神社五輪塔(本宮五輪塔) |
| 41 又一の滝とお不動さま | 91 太郎淵 |
| 42 日出神社 | 92 田屋の大杉 |
| 43 達曾部八幡神社 | 93 長松寺のしだれ栗 |
| 44 獅子一吼百獣脳烈の碑と獅子踊供養塔 | 94 篠神社と桜 |
| 45 乳神様(金勢様) | 95 母也明神と巫女塚 |
| 46 山崎金勢様 | 96 横田城跡及び彼岸桜と山桜 |
| 47 馬子繋ぎ | 97 駒木鹿子踊りと角助の墓 |
| 48 早池峰しし踊り | 98 鹿込小学校跡地のイロハモミジ |
| 49 下郷さんさ踊り | と二宮金次郎像 |
| 50 長泉寺かやの木 | 99 めがね橋周辺の景観 |

第4回認定 遠野遺産解説

平成21年12月17日認定



81 角羅神社

小友地区

小友町平笹地区に鎮座する神社。集落の守り神、火の神として信仰され、かつて9月27日の祭礼前日には男性による堂籠りが行われていた。境内には小滝明神、稲荷大明神も祀られている。



82 村兵稲荷神社 (金ヶ澤稲荷神社)

松崎地区

文政元年(1818)豪商・村上兵右衛門が建て主となり建立した。その際に江戸の庭師を招いて見事な庭園を造り、集落の庭園も造らせた。例大祭には500人もの人々が集まり賑わったという。



83 八坂神社

青笹地区

600年ほど前、京都の八坂神社の神霊を勧請して祀ったのが始まりとされる。その後篤く崇敬を集め、地域の人々に「天王様」と親しまれている。祭神は素戔鳴尊、牛頭天王。



84 阿曾沼公歴代の碑

松崎地区

阿曾沼公歴代の碑は昭和28年(1953)に阿曾沼家の子孫などによって建てられた。阿曾沼家の墓碑と思われる五輪塔は菩提寺の養安寺にあったもので、一時善明寺に移ったが、その後現在地に安置されている。



85 飢饉の碑

松崎地区

宝暦の飢饉の餓死者の供養碑で、宝暦7年(1757)に建てられた。石碑には「宝暦七丑年飢渴死有無縁聖霊 二月初四日」と刻まれている。宝暦の飢饉は宝暦5年(1755)に始まり、死者数千人にのぼった。



86 清心尼公の碑

松崎地区

清心尼は遠野南部家第20代直政の夫人で、夫と嗣子を相次いで亡くしたため第21代を継ぎ清心尼と称した。正保元年(1644)に死去し大慈寺に葬られる。墓石は改葬された際に現在の場所に残されたものという。



87 小友村道路元標と追分の碑

小友地区

追分の碑は安永4年(1775)及川善右衛門恒親により旅人のために建立され、道路元標は大正8年(1919)道路法施行令により旧小友村役場前に建てられた。ともに街道の要所であったことを示す遺産である。



88 早池峰 古の登山道

附馬牛地区

遠野から早池峰山への登山道は、早池峯神社に詣で、馬留から横通り、あるいは又一の滝を経由して小田越に至り、そこから山頂を目指した。現在も愛好者などが辿る古の登山道である。



89 近江弥右衛門の墓

上郷地区

近江弥右衛門は戦国時代末期に遠野へ来て金山開発や佐比内地区の開拓などを行った人物で、伝承によると墓坪かぶをもたらしたという。かつては旧暦3月3日に墓前で祭りが行われていた。



90 砥森神社五輪塔 (本宮五輪塔)

宮守地区

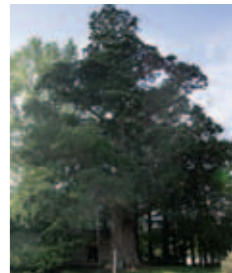
大正14年(1925)ごろ五輪塔の下を掘ったところ人骨などが出土した。『宮守村誌』によれば北条時頼が処罰した成島毘沙門天の僧の1人ではないかと言われている。



91 太郎淵

松崎地区

光興寺の淵に太郎という河童が住んでいて、洗濯などに来る女たちに悪さをして困らせたという。この下の淵にも女河童が住んでいて、それぞれ太郎淵・女ヶ淵と言い、今でも2匹の河童が住むといわれている。



92 田屋の大杉

綾織地区

目通周囲約7.1m、樹高約30m、樹齢約1500年の巨木である。伐採しようとしたところ出血したとか、オシラサマを根元の洞に入れておいたら一夜で閉じたなど様々な伝説がある。(遠野市指定天然記念物)



93 長松寺のしだれ栗

綾織地区

シダレグリは山野に自生するシバグリが突然変異したもの。明治30年(1897)ごろ、山子であった及川興吉氏が植樹したもので、現在は墓参りに訪れる人を見守る地域のシンボルとなっている。



94 篠神社と桜

小友地区

寛永8年(1631)南部家に帰順した葛西浪士の武器を埋め、その上に社を立てて篠権現と称した。疱瘡除疫神として名高く、参拝者が多かったという。桜は開拓記念に植えられたものと伝わる。



95 母也明神と巫女塚

松崎地区

ある巫女が婿を疎ましく思い、堰の人柱にしようとしたところ娘まで人柱になり堰に沈んでしまった。悲しんで入水した巫女を祀ったのが母也明神だという。また、近くには巫女、娘、婿の石碑があり、巫女塚として供養されている。



96 横田城跡及び彼岸桜と山桜

松崎地区

横田城は阿曾沼広郷が鍋倉山に移るまで阿曾沼氏の居城であった。城内には薬師堂があったが焼失し、現在は小堂が残る。ヒガンザクラとヤマザクラは樹齢およそ300年の古木である。(遠野市指定天然記念物)



97 駒木鹿子踊りと角助の墓

松崎地区

駒木鹿子踊りは駒木の角助という者が習い覚えて伝えたと言われる幕踊り系しし踊り。角助の墓前では感謝の意を込め、踊り初め、踊り納めが行われる。(駒木鹿子踊り：市指定文化財)



98 鹿込小学校跡地のイロハモミジと二宮金次郎像

宮守地区

鹿込小学校跡地にあり、地域住民に非常に親しまれている。二宮金次郎像は昭和16年(1941)に建てられたもので、当初は銅像だったが戦争のため徴収され現在はコンクリート製となっている。イロハモミジは樹齢およそ150年の古木。



99 めがね橋周辺の景観

宮守地区

めがね橋周辺の景観は、宮守川橋梁、通称「めがね橋」と周辺景観が美しく調和した景観であり、宮沢賢治の『銀河鉄道の夜』をイメージさせる景観として多くの観光客が訪れる。

第1回認定
遠野遺産への
追加認定
及び変更



15 外山開墾記念碑と及川源次郎恒次の墓

小友地区

及川源次郎恒次は外山地区開墾の祖であり、その業績を顕彰して建立されたのが外山開墾記念碑である。(第15号「外山開墾記念碑」に「及川源次郎恒次の墓」を追加認定し、名称を変更した。)

遠野遺産をゆく

遠野の礎を育んだ“歴史の道”

松崎地区はかつての遠野領主・阿曾沼氏の居城であった横田城の城下として栄え、今も名残の神社旧跡が点在しています。特に松崎町光興寺から附馬牛町安居台へと通じる旧道沿いには、遠野の歴史を語る上で欠かすことのできない遺産が連なります。さあ、遠野遺産をめぐり、歴史のうつろいにふれる旅に出てみませんか？



村兵稲荷神社

Murahyo Inari Shrine

創建時の見事な庭園が残る神社の境内。村上兵右衛門は京都からご神体を背負って遠野まで運んだと伝えられます。



横田城跡及び彼岸桜と山桜

Yokota Castle Site and Cherry blossom trees

阿曾沼氏の居城であり、当時の政治・経済の中心であった横田城。現在は小さなお堂が立つのみです。2本の桜は市指定文化財。

元八幡宮境内地及び夫婦杉桜

Moto-Hachiman-gu Shrine Precinct and Paired Cedar and Cherry blossom

八幡宮は阿曾沼氏によって勧請されましたが、寛文元年(1661)南部氏により現在の踊鹿山に遷されました。その後興廃しましたが、明治以降に復興されています。



清心尼公の碑

The Monuments of Lady Seishin

遠野南部家第21代当主・清心尼は全国でも珍しい女性の殿様。22代当主直義が盛岡にいる間、彼女を中心に政治が行われたといえます。



母也明神と巫女塚

Bonari-myojin Shrine and Itako-zuka

『遠野物語拾遺』第28話に語られる巫女と娘夫婦の縁の地。毎年旧暦4月の壬辰の日に供養が行われています。



Tono Heritage Trail

太郎淵

Taro-buchi Pool

かつてはこの場所を猿ヶ石川が流れ、太郎河童が棲むといわれる太郎淵がありました。今にも河童がひょこりと現れそうな風景が残ります。



松崎地区の歴史

遠野が発展する大きなきっかけとなったのは、文治5年(1189)、阿曾沼広綱が源頼朝から遠野十二郷を与えられたことでした。遠野は内陸と沿岸を結ぶ中継地として早くから開けていましたが、横田城が築城されたからは城下である松崎地区が政治・経済・文化の中心地となりました。しかし横田城が鍋倉山に移されたからは次第に人家が少なくなり、耕地化していったと言われています。現在はのどかな田園風景が広がりますが、多くの神社旧跡がかつての栄華と激動の時代を伝えています。

阿曾沼公歴代の碑

The Stone Monuments of the Lords of Asonuma

阿曾沼氏は藤原秀郷の流れを汲む氏族。文治5年(1189)奥州征伐の功により、源頼朝から遠野十二郷を与えられ、慶長5年(1600)まで遠野を支配しました。



飢饉の碑

The Monument of the Houreki Famine

数千人の死者を出した宝暦の飢饉の餓死者の供養碑。遠野の歴史は度重なる飢饉や凶作と戦ってきた人々の歴史でもあります。



遠野七観音・松崎観音

Tono shichi-kannon Temples : Matsuzaki kannon Temple

遠野七観音の第二番札所。麦沢山松崎寺として大同2年(807)に創建されたと伝えられます。現在の観音堂は享保9年(1724)に再建されたもの。



おらほの遺産活用術

遠野遺産は、認定を受けることがゴールではなく、スタート。

認定を受けた遺産を舞台に、住民と行政が協働して様々な保護・活用が展開されています。

ここでは、遺産を積極的に活用して地域の絆を深めた事例をご紹介します。

認定第9号 山口の水車小屋 認定第58号 山口の薬師堂

CASE01

【所在地】土淵町山口地区 【推薦団体】土淵町山口自治会



山口の水車小屋

『遠野物語』の話者・佐々木喜善が生まれた土淵町山口地区。昨年デンデラ野にあずま屋を建設した活動をご紹介しましたが、この山口地区の人々がまたまた奮起しました。

それは、今まで行われてこなかった薬師堂への郷土芸能の奉納。地元で伝わる山口さんさ踊りが宵宮で奉納され、可憐なピンク色の衣装に身を包んだ踊り手が祭りに花を添えます。さらに麓の水車小屋の前でも披露され、また新たな歴史が刻まれました。「おらほの宝、遠野遺産」その誇りあふれる活動が、地域を盛りあげています。



山口の薬師堂

熱意を
風化させない
新たなこころみ

認定第61号 赤羽根稻荷神社

社殿屋根改修及び参道整備

CASE02

【所在地】上郷町平倉41地割55番地 【推薦団体】上郷町9区自治会

永く人々に愛される遺産に

赤羽根稻荷神社は天文年間（1532～1555）に創建されたと伝わる神社で、特に古の雰囲気を残す苔むした石段と杉並木が見事です。しかしそれゆえにお年寄りや参拝客は大変！きつい段差と凹凸が悩みの種でした。さらに神社の屋根は崩壊の危険が！「これではいけない！」

屋根は全体的に改修を行い、その資材を運ぶために作った道路を参道として整備。訪れる人にも、守り伝える地元の人にも優しい遺産になりました。



砂利をしいて参道を整備



地域の力を結集

認定第34号 菅原神社

移設改修及び参道・駐車場整備

CASE03

【所在地】附馬牛町下附馬牛5地割50番地 【推薦団体】附馬牛町4区自治会

柳田國男の見た風景 さらに100年の後までも

菅原神社は『遠野物語』序文にも登場する天神の森として知られ、現在も荘厳な杉並木の参道が参拝者を迎えます。しかし長い年月を経たお社は土台が傾き、ご神木も倒れる危険が！

そこで、万が一ご神木が倒れてもお社にあたらないよう、土台を修理して後ろに曳き屋することに。ご神木とお社と、どちらも守りたいという地域の方々の思いが実りました。さらに車が通れる道路と駐車場の整備も行い、観光客にも訪れて頂きやすくなりました。遠野物語発刊100周年の年に向け、地域も熱が入ります。



もしご神木が倒れたら、神社にあたってしまいます



境内が広くなり、例祭も盛り上がります

この他にも石上神社（認定第54号）の改修事業や、青笹八幡宮（認定59号）の境内環境整備などが行われました。

遠野遺産リスト (第1、2、3回認定)

(平成22年3月現在)

<p>1 遠野七観音・山谷観音</p> <p>◆所在地 遠野市小友町37地割1番地 ◆推薦者 小友町地域づくり連絡協議会 ◆種別 有形/建造物等</p> 	<p>2 遠野七観音・松崎観音</p> <p>◆所在地 遠野市松崎町松崎11地割81番地1、82番地、83番地 ◆推薦者 松崎町地域づくり連絡協議会 ◆種別 有形/建造物等</p> 	<p>3 遠野七観音・平倉観音</p> <p>◆所在地 遠野市上郷町平倉47地割34番地 ◆推薦者 上郷町地域づくり連絡協議会 ◆種別 有形/建造物等</p> 
<p>4 遠野七観音・鞍迫観音</p> <p>◆所在地 遠野市宮守町上鱒沢18地割79番地2 ◆推薦者 上鱒沢地区自治会 ◆種別 有形/建造物等</p> 	<p>5 遠野七観音・宮守観音</p> <p>◆所在地 遠野市宮守町上宮守4地割 ◆推薦者 上宮守文化振興会 ◆種別 有形/建造物等</p> 	<p>6 遠野七観音・栃内観音</p> <p>◆所在地 遠野市土淵町栃内15地割11番地 ◆推薦者 土淵町久保自治会 ◆種別 有形/建造物等</p> 
<p>7 遠野七観音・笹谷観音</p> <p>◆所在地 遠野市附馬牛町東禅寺13地割 ◆推薦者 附馬牛町5区自治会 ◆種別 有形/建造物等</p> 	<p>8 宇迦神社拝殿及び旧跡一里塚石碑</p> <p>◆所在地 遠野市中央通り1番18号 ◆推薦者 一日市商店街振興協同組合 ◆種別 有形/建造物等</p> 	<p>9 山口の水車小屋</p> <p>◆所在地 遠野市土淵町山口2地割9番地 ◆推薦者 土淵町山口自治会 ◆種別 有形/建造物等</p> 
<p>10 飯豊の熊野神社と羽黒神社</p> <p>◆所在地 遠野市土淵町飯豊2地割102番地、4地割101番地2 ◆推薦者 土淵町飯豊自治会 ◆種別 有形/建造物等</p> 	<p>11 中妻観音堂</p> <p>◆所在地 遠野市青笹町青笹32地割23番地 ◆推薦者 青笹町地域づくり連絡協議会 ◆種別 有形/建造物等</p> 	<p>12 辨財天様</p> <p>◆所在地 遠野市青笹町糠前21地割35番地 ◆推薦者 青笹町地域づくり連絡協議会 ◆種別 有形/建造物等</p> 
<p>13 旧青笹村役場庁舎</p> <p>◆所在地 遠野市青笹町青笹13地割1番地8 ◆推薦者 青笹町地域づくり連絡協議会 ◆種別 有形/建造物等</p> 	<p>14 伊豆神社</p> <p>◆所在地 遠野市上郷町来内6地割20番地3 ◆推薦者 上郷町地域づくり連絡協議会 ◆種別 有形/建造物等</p> 	<p>15 外山開墾記念碑と及川源次郎恒次の墓</p> <p>◆所在地 遠野市小友町11地割147番地/11地割147番地5 ◆推薦者 小友町地域づくり連絡協議会 ◆種別 有形/記念碑、旧跡</p> 
<p>16 鷹鳥屋の西国順禮塔</p> <p>◆所在地 遠野市小友町43地割 ◆推薦者 小友町地域づくり連絡協議会 ◆種別 有形/記念碑</p> 	<p>17 火渡の石碑群</p> <p>◆所在地 遠野市附馬牛町上附馬牛7地割 ◆推薦者 附馬牛町1区自治会 ◆種別 有形/記念碑</p> 	<p>18 谷地館の址と八幡宮</p> <p>◆所在地 遠野市綾織町上綾織24地割13番地 ◆推薦者 綾織町6区自治会 ◆種別 有形/旧跡</p> 
<p>19 西風館</p> <p>◆所在地 遠野市綾織町新里23地割100番地 ◆推薦者 綾織町日影自治会 ◆種別 有形/旧跡</p> 	<p>20 辻田峠一里塚</p> <p>◆所在地 遠野市上郷町細越2地割5番地 ◆推薦者 上郷町地域づくり連絡協議会 ◆種別 有形/旧跡</p> 	<p>21 山口デンデラ野</p> <p>◆所在地 遠野市土淵町山口5地割 ◆推薦者 土淵町山口自治会 ◆種別 有形/その他</p> 
<p>22 カッパ淵～蓮池川水域</p> <p>◆所在地 遠野市土淵町土淵6、7、8、9、10、11、12、13地割 ◆推薦者 土淵町地域づくり連絡協議会 ◆種別 有形/その他</p> 	<p>23 呼ばれ石</p> <p>◆所在地 遠野市宮守町上宮守18地割 ◆推薦者 上宮守文化振興会 ◆種別 有形/その他</p> 	<p>24 遠野太神楽</p> <p>◆所在地 遠野市大工町 ◆推薦者 遠野太神楽保存会 ◆種別 無形/芸能</p> 
<p>25 遠野南部ばやし</p> <p>◆所在地 遠野市上組町、穀町、仲町、一日市 ◆推薦者 南部ばやし保存協議会 ◆種別 無形/芸能</p> 	<p>26 綾織しし踊り</p> <p>◆所在地 遠野市綾織町中宿、砂子沢 ◆推薦者 綾織しし踊り保存会 ◆種別 無形/芸能</p> 	<p>27 青笹しし踊り</p> <p>◆所在地 遠野市青笹町 ◆推薦者 青笹町地域づくり連絡協議会 ◆種別 無形/芸能</p> 
<p>28 一日市のお雛見</p> <p>◆所在地 遠野市中央通り ◆推薦者 上一日市おかみさんの会 ◆種別 無形/風俗慣習</p> 	<p>29 新精霊</p> <p>◆所在地 遠野市小友町長野地区 ◆推薦者 小友町地域づくり連絡協議会 ◆種別 無形/風俗慣習</p> 	<p>30 大日山のさくらと赤松</p> <p>◆所在地 遠野市遠野町21地割120番地 ◆推薦者 遠野町15区自治会 ◆種別 自然/植物</p> 
<p>31 不動巖と巖龍神社</p> <p>◆所在地 遠野市小友町33地割4番地 ◆推薦者 小友町地域づくり連絡協議会 ◆種別 複合/自然・有形</p> 	<p>32 寺沢川渓谷</p> <p>◆所在地 遠野市宮守町上宮守14地割、15地割 ◆推薦者 上宮守文化振興会 ◆種別 自然/地形</p> 	<p>33 上中宿の熊野神社と石碑群</p> <p>◆所在地 遠野市綾織町新里19地割56番地2 ◆推薦者 綾織町2区自治会 ◆種別 複合/複数の有形</p> 

<p>34 菅原神社</p> <p>◆所在地 遠野市附馬牛町下附馬牛5地割50番地 ◆推薦者 附馬牛町4区自治会 ◆種別 複合/有形・自然</p> 	<p>35 元八幡宮境内地及び夫婦杉桜</p> <p>◆所在地 遠野市松崎町光興寺13地割84番地 ◆推薦者 松崎町地域づくり連絡協議会 ◆種別 複合/有形・自然</p> 	<p>36 伝承園とその周辺</p> <p>◆所在地 遠野市土淵町土淵6地割5番地1 ◆推薦者 土淵町地域づくり連絡協議会 ◆種別 複合/有形・無形</p> 
<p>37 荒神社</p> <p>◆所在地 遠野市青笹町中沢21地割 ◆推薦者 青笹町地域づくり連絡協議会 ◆種別 複合/景観</p> 	<p>38 貞任水芭蕉群生地</p> <p>◆所在地 遠野市土淵町国有林内 ◆推薦者 土淵町地域づくり連絡協議会 ◆種別 自然/植物</p> 	<p>39 重湍溪</p> <p>◆所在地 遠野市附馬牛町 ◆推薦者 附馬牛町3・7区自治会 ◆種別 自然/地形</p> 
<p>40 琴畑溪流と白滝不動尊</p> <p>◆所在地 遠野市土淵町国有林内 ◆推薦者 土淵町地域づくり連絡協議会 ◆種別 複合/有形・自然</p> 	<p>41 又一の滝とお不動さま</p> <p>◆所在地 遠野市附馬牛町国有林内 ◆推薦者 附馬牛町7区自治会 ◆種別 複合/有形・自然</p> 	<p>42 日出神社</p> <p>◆所在地 遠野市上郷町細越30地割 ◆推薦者 上郷町3区自治会 ◆種別 有形/建造物等</p> 
<p>43 達曾部八幡神社</p> <p>◆所在地 遠野市宮守町達曾部14地割78番地 ◆推薦者 達曾部地域づくり連絡協議会 ◆種別 有形/建造物等</p> 	<p>44 獅子一吼百獣脳烈の碑と獅子踊供養塔</p> <p>◆所在地 遠野市小友町21地割 ◆推薦者 小友町地域づくり連絡協議会 ◆種別 有形/記念碑</p> 	<p>45 乳神様(金勢様)</p> <p>◆所在地 遠野市綾織町鷗崎5地割77番地 ◆推薦者 綾織町3区自治会 ◆種別 有形/その他</p> 
<p>46 山崎金勢様</p> <p>◆所在地 遠野市土淵町栃内16地割 ◆推薦者 土淵町山崎自治会 ◆種別 有形/その他</p> 	<p>47 馬子繋ぎ</p> <p>◆所在地 遠野市小友町鮎貝地区 ◆推薦者 小友町地域づくり連絡協議会 ◆種別 無形/風俗慣習</p> 	<p>48 早池峰しし踊り</p> <p>◆所在地 遠野市附馬牛町張山、上柳、東禅寺地区 ◆推薦者 早池峰しし踊り保存会 ◆種別 無形/芸能</p> 
<p>49 下郷さんさ踊り</p> <p>◆所在地 遠野市宮守町下宮守下郷地区 ◆推薦者 下郷さんさ踊り保存会 ◆種別 無形/芸能</p> 	<p>50 長泉寺かやの木</p> <p>◆所在地 遠野市宮守町上鱒沢13地割77番地 ◆推薦者 上鱒沢地区自治会 ◆種別 自然/植物</p> 	<p>51 稻荷穴</p> <p>◆所在地 遠野市宮守町達曾部54地割57番地 ◆推薦者 達曾部地域づくり連絡協議会 ◆種別 自然/地形</p> 
<p>52 小黒沢の伊豆権現とその周辺</p> <p>◆所在地 遠野市小友町47地割47番地 ◆推薦者 小友町地域づくり連絡協議会 ◆種別 複合/複数の有形・自然</p> 	<p>53 天王様とモミの木</p> <p>◆所在地 遠野市土淵町栃内5地割45番地 ◆推薦者 土淵町一ノ渡自治会 ◆種別 複合/有形・自然</p> 	<p>54 石上神社</p> <p>◆所在地 遠野市綾織町鷗崎3地割55番地2 ◆推薦者 綾織町3区自治会 ◆種別 有形/建造物等</p> 
<p>55 能傳房神社</p> <p>◆所在地 遠野市小友町26地割138番地 ◆推薦者 小友町地域づくり連絡協議会 ◆種別 有形/建造物等</p> 	<p>56 荒川駒形神社</p> <p>◆所在地 遠野市附馬牛町上附馬牛14地割 ◆推薦者 附馬牛町2区自治会 ◆種別 有形/建造物等</p> 	<p>57 神遣神社</p> <p>◆所在地 遠野市附馬牛町上附馬牛15地割 ◆推薦者 附馬牛町7区自治会 ◆種別 有形/建造物等</p> 
<p>58 山口の薬師堂</p> <p>◆所在地 遠野市土淵町山口2地割189番地 ◆推薦者 土淵町山口自治会 ◆種別 有形/建造物等</p> 	<p>59 青笹八幡宮</p> <p>◆所在地 遠野市青笹町青笹10地割 ◆推薦者 青笹町地域づくり連絡協議会 ◆種別 有形/建造物等</p> 	<p>60 月山深山宮</p> <p>◆所在地 遠野市青笹町中沢11地割 ◆推薦者 青笹町地域づくり連絡協議会 ◆種別 有形/建造物等</p> 
<p>61 赤羽根稻荷神社</p> <p>◆所在地 遠野市上郷町平倉41地割55番地 ◆推薦者 上郷町9区自治会 ◆種別 有形/建造物等</p> 	<p>62 妻の神の石碑群</p> <p>◆所在地 遠野市松崎町駒木4地割1番地1 ◆推薦者 松崎町地域づくり連絡協議会 ◆種別 有形/記念碑</p> 	<p>63 鍋倉城跡</p> <p>◆所在地 遠野市遠野町4、5、6地割 ◆推薦者 遠野町地域づくり連絡協議会 ◆種別 有形/旧跡</p> 
<p>64 及川館一族の墓</p> <p>◆所在地 遠野市小友町16地割103番地 ◆推薦者 小友町地域づくり連絡協議会 ◆種別 有形/旧跡</p> 	<p>65 ダンノハナと佐々木喜善墓地</p> <p>◆所在地 遠野市土淵町山口2地割 ◆推薦者 土淵町山口自治会 ◆種別 有形/旧跡</p> 	<p>66 水口御祝</p> <p>◆所在地 遠野市小友町水口地区 ◆推薦者 水口御祝保存会 ◆種別 無形/芸能</p> 
<p>67 長野獅子踊り</p> <p>◆所在地 遠野市小友町長野地区 ◆推薦者 長野獅子踊り保存会 ◆種別 無形/芸能</p> 	<p>68 板澤しし踊り</p> <p>◆所在地 遠野市上郷町板沢地区 ◆推薦者 上郷町地域づくり連絡協議会 ◆種別 無形/芸能</p> 	<p>69 佐比内しし踊り</p> <p>◆所在地 遠野市上郷町佐比内地区 ◆推薦者 上郷町地域づくり連絡協議会 ◆種別 無形/芸能</p> 

<p>70 細越獅子踊り</p> <p>◆所在地 遠野市上郷町細越地区 ◆推薦者 上郷町地域づくり連絡協議会 ◆種別 無形/芸能</p> 	<p>71 行山流湧水鹿踊</p> <p>◆所在地 遠野市宮守町達曾部湧水地区 ◆推薦者 行山流湧水鹿踊保存会 ◆種別 無形/芸能</p> 	<p>72 湧水神楽</p> <p>◆所在地 遠野市宮守町達曾部湧水地区 ◆推薦者 湧水神楽保存会 ◆種別 無形/芸能</p> 
<p>73 小友町裸参り</p> <p>◆所在地 遠野市小友町小友地区 ◆推薦者 小友町裸参り保存会 ◆種別 無形/風俗慣習</p> 	<p>74 千本カツラ</p> <p>◆所在地 遠野市小友町32地割50番地 ◆推薦者 小友町地域づくり連絡協議会 ◆種別 自然/植物</p> 	<p>75 藤沢の滝</p> <p>◆所在地 遠野市小友第一国有林内 ◆推薦者 小友町地域づくり連絡協議会 ◆種別 自然/地形</p> 
<p>76 多賀神社と御神木</p> <p>◆所在地 遠野市遠野町5地割87番地 ◆推薦者 新町自治会 ◆種別 複合/有形・自然</p> 	<p>77 加茂神社と御神木の桜</p> <p>◆所在地 遠野市早瀬町4丁目5番地25 ◆推薦者 遠野13区自治会 ◆種別 複合/有形・自然</p> 	<p>78 羽黒堂と羽黒岩</p> <p>◆所在地 遠野市綾織町新里8地割 ◆推薦者 綾織町1区自治会 ◆種別 複合/有形・無形・自然</p> 
<p>79 見ざる・言わざる・聞かざるの石碑群と早池峰古道</p> <p>◆所在地 遠野市附馬牛町東禅寺3地割 ◆推薦者 附馬牛町5区自治会 ◆種別 複合/複数の有形</p> 	<p>80 角城館籠の神社群</p> <p>◆所在地 遠野市土淵町柄内25地割 ◆推薦者 土淵町5区自治会 ◆種別 複合/複数の有形</p> 	

遠野遺産リスト (第4回認定)

(平成22年3月現在)

<p>81 角羅神社</p> <p>◆所在地 遠野市小友町46地割127番地1 ◆推薦者 小友町地域づくり連絡協議会 ◆種別 有形/建造物等</p> 	<p>82 村兵衛稲荷神社(金ヶ澤稲荷神社)</p> <p>◆所在地 遠野市松崎町 光興寺3地割45番地 ◆推薦者 松崎町地域づくり連絡協議会 ◆種別 有形/建造物等</p> 	<p>83 八坂神社</p> <p>◆所在地 遠野市青笹町 糠前17地割54番地 ◆推薦者 青笹町地域づくり連絡協議会 ◆種別 有形/建造物等</p> 
<p>84 阿曾沼公歴代の碑</p> <p>◆所在地 遠野市松崎町 光興寺3地割9番地1 ◆推薦者 松崎町地域づくり連絡協議会 ◆種別 有形/記念碑</p> 	<p>85 飢饉の碑</p> <p>◆所在地 遠野市松崎町光興寺13地割 ◆推薦者 松崎町地域づくり連絡協議会 ◆種別 有形/記念碑</p> 	<p>86 清心尼公の碑</p> <p>◆所在地 遠野市松崎町光興寺2地割 ◆推薦者 松崎町地域づくり連絡協議会 ◆種別 有形/記念碑</p> 
<p>87 小友村道路元標と追分の碑</p> <p>◆所在地 遠野市小友町16地割31番地1、58番地2 ◆推薦者 小友町地域づくり連絡協議会 ◆種別 有形/旧跡</p> 	<p>88 早池峰 古の登山道</p> <p>◆所在地 遠野市附馬牛町上附馬牛地区 ◆推薦者 附馬牛町7区自治会 ◆種別 有形/旧跡</p> 	<p>89 近江弥右衛門の墓</p> <p>◆所在地 遠野市上郷町 佐比内32地割39番地 ◆推薦者 上郷町地域づくり連絡協議会 ◆種別 有形/旧跡</p> 
<p>90 砥森神社五輪塔(本宮五輪塔)</p> <p>◆所在地 遠野市宮守町 下宮守31地割124番地 ◆推薦者 新町自治振興会 ◆種別 有形/旧跡</p> 	<p>91 太郎淵</p> <p>◆所在地 遠野市松崎町 光興寺4地割217番地 ◆推薦者 松崎町地域づくり連絡協議会 ◆種別 有形/その他</p> 	<p>92 田屋の大杉</p> <p>◆所在地 遠野市綾織町 上綾織10地割26番地 ◆推薦者 綾織町5区自治会 ◆種別 自然/植物</p> 
<p>93 長松寺のしだれ栗</p> <p>◆所在地 遠野市綾織町 鶉崎2地割11番地52 ◆推薦者 綾織町3区自治会 ◆種別 自然/植物</p> 	<p>94 篠神社と桜</p> <p>◆所在地 遠野市小友町49地割121番地 ◆推薦者 小友町地域づくり連絡協議会 ◆種別 複合/有形・自然</p> 	<p>95 母也明神と巫女塚</p> <p>◆所在地 遠野市松崎町松崎2地割 ◆推薦者 松崎町地域づくり連絡協議会 ◆種別 複合/複数の有形</p> 
<p>96 横田城跡及び彼岸桜と山桜</p> <p>◆所在地 遠野市松崎町光興寺8地割 ◆推薦者 松崎町地域づくり連絡協議会 ◆種別 複合/有形・自然</p> 	<p>97 駒木鹿子踊りと角助の墓</p> <p>◆所在地 遠野市松崎町駒木地区/ 松崎町駒木7地割14番地 ◆推薦者 松崎町地域づくり連絡協議会 ◆種別 複合/有形・無形</p> 	<p>98 鹿込小学校跡地のイロハモミジと二宮金次郎像</p> <p>◆所在地 遠野市宮守町 下宮守37地割2番地2 ◆推薦者 鹿込地区自治振興会 ◆種別 複合/有形・自然</p> 
<p>99 めがね橋周辺の景観</p> <p>◆所在地 遠野市宮守町下宮守30、31地割 ◆推薦者 新町自治振興会・ 下郷地区自治会 ◆種別 複合/景観</p> 		