

遠野遺産

TONO HERITAGE

平成22年度版 公式ガイドブック

May 2011

遠野市文化政策部文化課

地域別でより詳しく

遠野遺産マップ

新たに8件が認定

第5回認定遺産解説

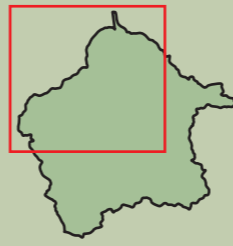
『遠野物語』の道

遠野遺産をゆく ~土淵町山口~

大切なものは、自分たちの手で守る

おらほの遺産活用術

遠野遺産マップ



(第1～5回認定遺産 平成23年3月現在)

附馬牛・宮守（宮守・達曾部）・松崎エリア

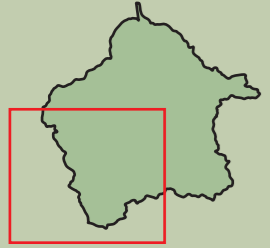
- 2 遠野七観音・松崎観音
- 5 遠野七観音・宮守観音
- 7 遠野七観音・笹谷観音
- 17 火渡の石碑群
- 23 呼ばれ石
- 32 寺沢川溪谷
- 34 菅原神社
- 35 元八幡宮境内地及び夫婦杉桜
- 39 重湍溪
- 41 又一の滝とお不動様
- 43 達曾部八幡神社
- 48 早池峰しし踊り
- 49 下郷さんさ踊り
- 51 稲荷穴
- 56 荒川駒形神社
- 57 神遣神社
- 62 妻の神の石碑群
- 71 行山流湧水鹿踊
- 72 湧水神楽
- 79 見ざる・言わざる・聞かざるの石碑群と早池峰古道
- 82 村兵衛稲荷神社（金ヶ澤稲荷神社）
- 84 阿曾沼公歴代の碑
- 85 飢饉の碑

- 86 清心尼公の碑
- 88 早池峰 古の登山道
- 90 砥森神社五輪塔（本宮五輪塔）
- 91 太郎淵
- 95 母也明神と巫女塚
- 96 横田城跡及び彼岸桜と山桜
- 97 駒木鹿子踊りと角助の墓
- 98 鹿込小学校跡地のイロハモミジと二宮金次郎像
- 99 めがね橋周辺の景観
- 102 諏訪神社
- 107 塚沢神社と奉安殿



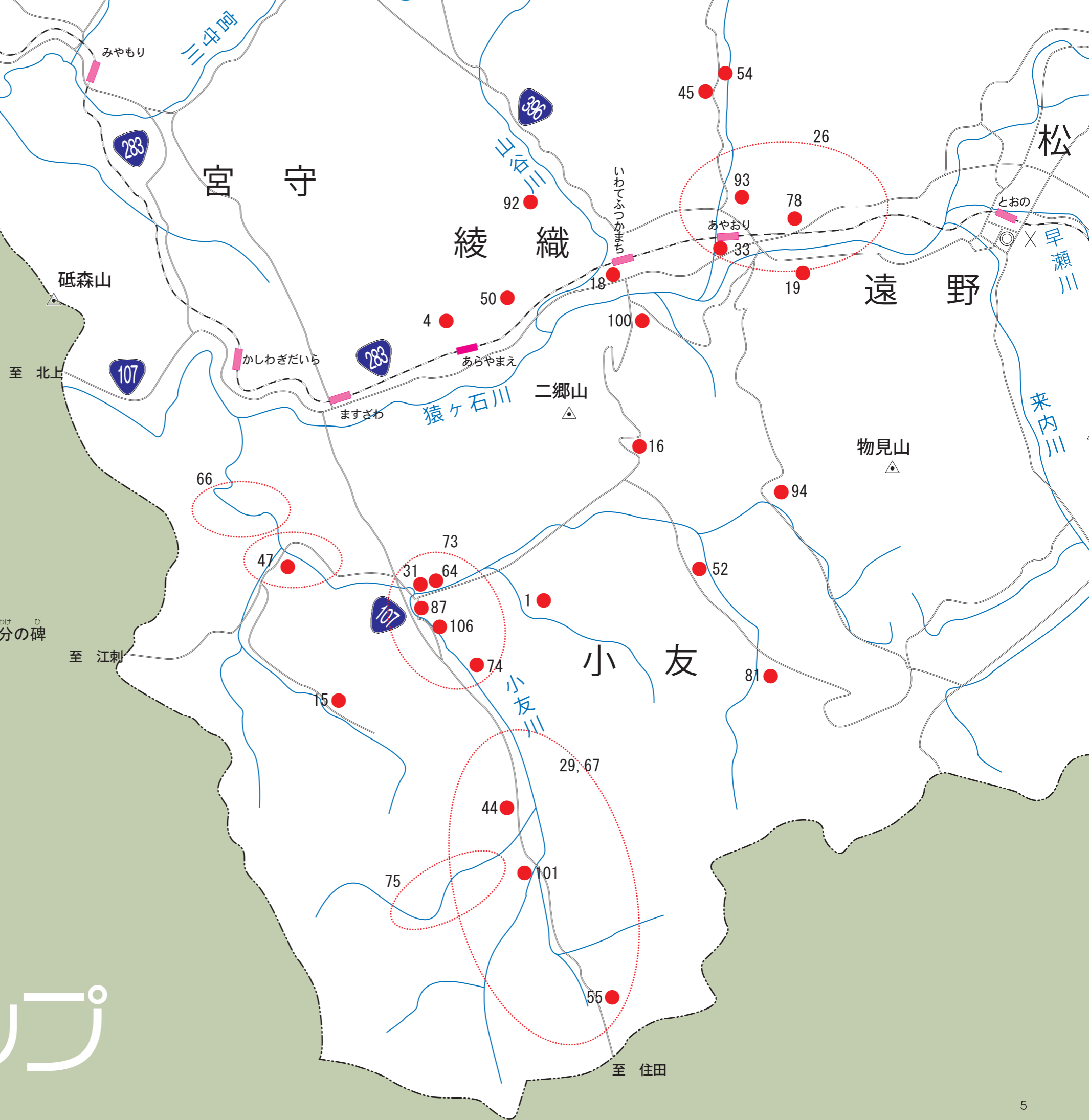
小友・綾織・宮守（鱒沢）エリア

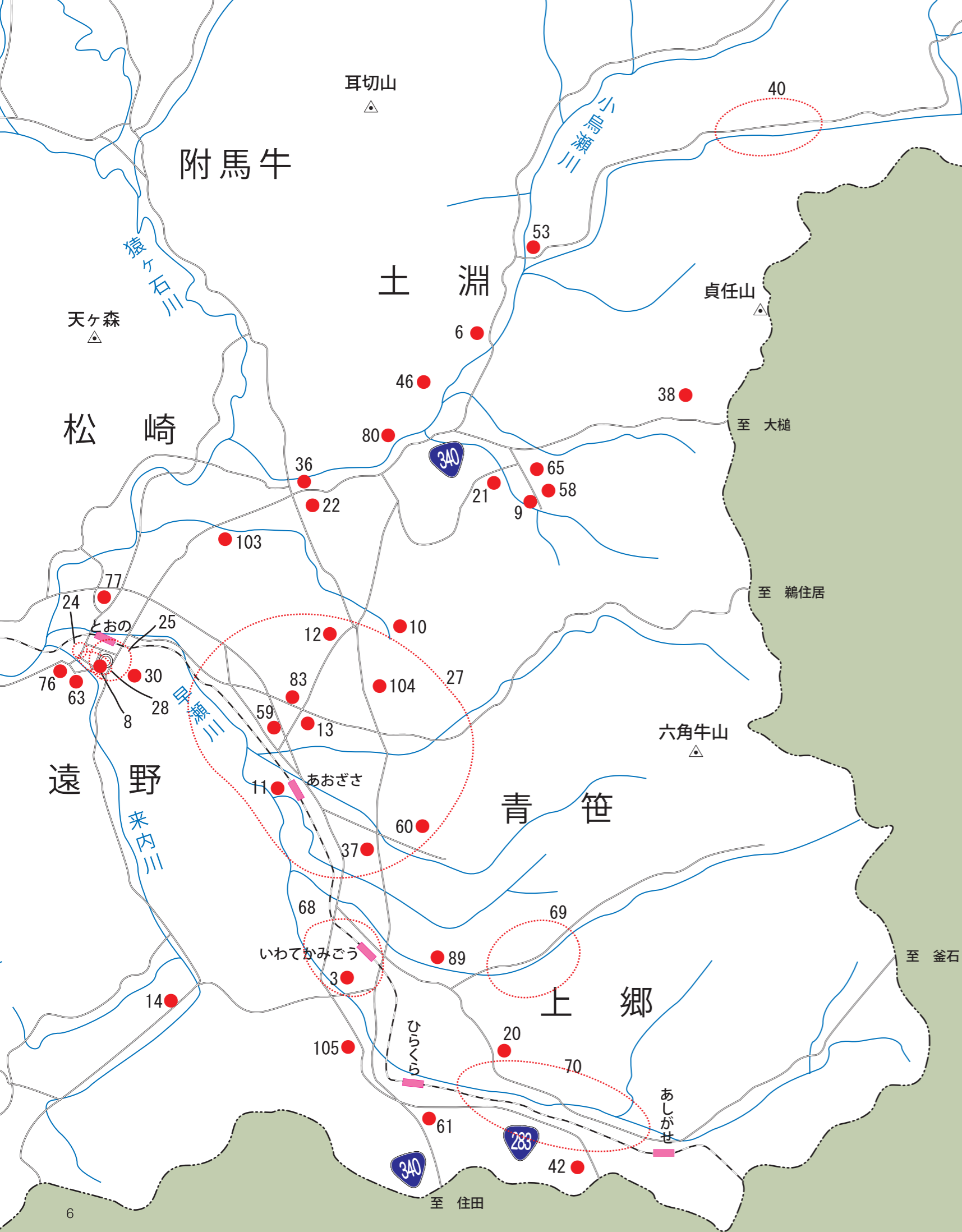
- 1 遠野七観音・山谷観音 とおの しちかんのん やま や かのん
- 4 遠野七観音・鞍迫観音 とおの しちかんのん くらはさまかんのん
- 15 外山開墾記念碑と及川源次郎恒次の墓 そと やまかいこん せき ねん ひ おいかわげん じろうつねつく はか
- 16 鷹鳥屋の西国順禮塔 たかとり や さいこくじゅんれいとう
- 18 谷地館の址と八幡宮 や ちだて あと はちまんぐう
- 19 西風館 ならいだて
- 26 綾織鹿踊り あやおりししおど
- 29 新精霊 み そうろう
- 31 不動巖と巖龍神社 ふ どういわ がんりゅうじんじゃ
- 33 上中宿の熊野神社と石碑群 かみなかじゆく くまの じんじゃ せき ひ ぐん
- 44 獅子一吼百獣脳烈の碑と獅子踊供養塔 し し いてこうひゃくじゅうのうれつ ひ し しおどりく ようとう
- 45 乳神様（金勢様） ちち がみさま こんせいさま
- 47 八坂神社と馬子繋ぎ や さかじんじゃ まっ こつな
- 50 長泉寺かやの木 ちやうせんじ き
- 52 小黒沢の伊豆権現とその周辺 お ぐろ さわ い す こんげん しゅうへん
- 54 石上神社 いしがみじんじゃ
- 55 能傳房神社 のうでんぼうじんじゃ
- 64 及川館一族の墓 おいかわだていちぞく はか
- 66 氷口御祝 すがくち ごいわい
- 67 長野獅子踊り ながの ししおど
- 73 小友町裸参り おともちやうはだかまい
- 74 千本カツラ せんぼん
- 75 藤沢の滝 ふじさわ たき
- 78 羽黒堂と羽黒岩 は ぐろ どう は ぐろ いわ
- 81 角羅神社 かくら じんじゃ
- 87 小友村道路元標と追分の碑 おともむらどうろげんびょう おいわけ ひ
- 92 田屋の大杉 た や おおすぎ
- 93 長松寺のしだれ栗 ちやうしやうじ
- 94 篠神社と桜 しの じんじゃ さくら
- 100 綾織駒形神社 あやおりこまがた じんじゃ
- 101 高坪の宇迦神社 たかつぼ う か じんじゃ
- 106 小友の水路供養塔 おとも すいろく ようとう



遠野遺産マップ

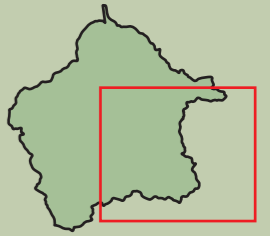
（第1～5回認定遺産 平成23年3月現在）





遠野・土淵・青笹・上郷エリア

- | | | | |
|----|-----------------|-----|---------------|
| 3 | 遠野七観音・平倉観音 | 59 | 青笹八幡宮 |
| 6 | 遠野七観音・栃内観音 | 60 | 月山深山宮 |
| 8 | 宇迦神社拝殿及び旧跡一里塚石碑 | 61 | 赤羽根稻荷神社 |
| 9 | 山口の水車小屋 | 63 | 鍋倉城跡 |
| 10 | 飯豊の熊野神社と羽黒神社 | 65 | ダンノハナと佐々木喜善墓地 |
| 11 | 中妻観音堂 | 68 | 板澤しし踊り |
| 12 | 辨財天様 | 69 | 佐比内しし踊り |
| 13 | 旧青笹村役場庁舎 | 70 | 細越獅子踊り |
| 14 | 伊豆神社 | 76 | 多賀神社と御神木 |
| 20 | 辻田峠一里塚 | 77 | 加茂神社と御神木の桜 |
| 21 | 山口デンデラ野 | 80 | 角城館麓の神社群 |
| 22 | カッパ淵～蓮池川水域 | 83 | 八坂神社 |
| 24 | 遠野太神楽 | 89 | 近江弥右衛門の墓 |
| 25 | 遠野南部ばやし | 103 | 倭文神社 |
| 27 | 青笹しし踊り | 104 | 安戸の正一位稻荷神社 |
| 28 | 一日市のお雛見 | 105 | 平野原の神明神社 |
| 30 | 大日山のさくらと赤松 | | |
| 36 | 伝承園とその周辺 | | |
| 37 | 荒神神社 | | |
| 38 | 貞任水芭蕉群生地 | | |
| 40 | 琴畑溪流と白滝不動尊 | | |
| 42 | 日出神社 | | |
| 46 | 山崎金勢様 | | |
| 53 | 天王様とモミの木 | | |
| 58 | 山口の薬師堂 | | |



遠野遺産マップ

(第1～5回認定遺産 平成23年3月現在)

第5回認定 遠野遺産解説

平成22年12月23日認定



100 綾織駒形神社

綾織地区

『遠野物語』拾遺 14話、15話に登場する神社。保食神、月読命を祭神とし、石棒を神体とする。牛馬の病気に霊験あらたかな神社として信仰が篤く、例祭には多くの参拝者が訪れ、相撲が奉納されたという。



102 諏訪神社

松崎地区

祭神は建御名方命。承久3年(1221)阿曾沼親郷が信濃国へ出陣した際、諏訪大神のお告げにより諏訪湖畔で蛇妖を退治し神剣を賜った。帰国後その分霊を勧請して祀り、神剣は阿曾沼家の家宝として伝えられた。境内の楓は諏訪大社から移し替えたものと伝えられ、秋の紅葉の美しさは遠野随一であると言われている。



101 高坪の宇迦神社

小友地区

虚空蔵菩薩(宇南大権現)を祀り、延宝9年(1681)に遠野南部家2代義長の武運長久祈願のため再興したとの棟札が残る。明治維新後に宇迦神社と改め巖龍神社に合祀されたが、祠を住民の遙拝所として残している。9月の第1日曜日を例祭日とし、しし踊りが奉納される。



103 倭文神社

土淵地区

祭神は瀬織津姫命、下照姫命。もとは文殊菩薩を祀り「おもんじゅさま」と呼ばれた。例祭は旧7月25日で、児童が文字を大書したものを奉納し、筆跡・学術の向上を祈願する風習があった。



104 安戸の正一位稻荷神社

青笹地区

創建の由来は不明であるが、中館氏の氏神であるとも、文化年間(1804~1817)に小友から移住してきた菊池文吾が安住祈願のために建立されたとも言われている。かつては付近の山伏が集まって祭礼が行われ、巫子が湯をたてて入浴させたという。



106 小友の水路供養塔

小友地区

小友町の中心部を流れる水路は、延享年間(1744~1747)に小友の代官であった及川源内恒商が、宿場町の安全と発展を願って道の中央に水路をひいたのが始まりである。現在は道路の両端を流れており、各家で利用されている。水路供養塔は、延享4年(1747)9月8日に富松市右衛門が建立したもので、この水路が永久に使用できることを願って建てたものと言われている。



105 平野原の神明神社

上郷地区

祭神は天照大神。創建年代は明らかでないが、弘化4年(1847)の銘がある幟が奉納されていること、宝暦10年(1760)ごろに書かれた『御領分社堂』に「平倉村(中略)俗別当(中略)神明・熊野権現 文七」とあることから、それ以前に建立されたものとみられる。



107 塚沢神社と奉安殿

宮守地区

塚沢神社は木花咲耶媛命を祀り、元禄4年(1691)の棟札が残る。古くから安産の神様として信仰され、「地藏さま」の愛称で親しまれている。奉安殿は第二次世界大戦前、各学校に下付された御真影および教育勅語などを保管するために設けられた施設。旧塚沢小学校の奉安殿は昭和7年(1932)に地区住民によって建造されたもので、終戦後撤去指令が出された後も覆い屋根を造り隠し通したため現存している。



47 八坂神社と馬子繫ぎ

小友地区

享保5年(1720)4月に創建、牛頭天王を祀る。多発する冷水害、凶作、疫病の鎮静祈願のため祀られたと言われ、例祭の日には馬子繫ぎが行われる。(第47号「馬子繫ぎ」に「八坂神社」を追加認定し、名称を変更した。)

第1回認定
遠野遺産への
追加認定
及び変更

遠野遺産をゆく

Tono Heritage Trail

“遠野物語の道”

明治41年(1908)11月4日、柳田國男は、早稲田大学生だった佐々木喜善と初めて出会いました。柳田は喜善が語る不思議な話に惹きこまれ、「其話を其まま書きとめて『遠野物語』をつくる」ことを決意します。この夜誕生したひとつの物語が、後の遠野の運命を大きく変えました。土淵町山口地区は佐々木喜善が生まれ育ち、柳田國男も訪れた、まさに『遠野物語』のはじまりの地。

『遠野物語』の中にも登場するデンデラ野や昔ながらの水車小屋が、私たちを迎えてくれます。



第58号
山口の薬師堂

隣接する山口館の主・山口修理が勧請したと伝えられ、薬師如来坐像と十二神将像がまつられています。十二神将の頭部にはそれぞれ十二支の意匠が施されユーモラス。



第65号
ダンノハナと
佐々木喜善墓地

山口の集落をはさんでデンデラ野と相対する丘がダンノハナです。昔は囚人の処刑上だったともいわれますが、現在は共同墓地になっており、佐々木喜善の墓もここにありす。

柳田國男が紹介された北川清は喜善の祖母の兄であり、『遠野物語』99話にも登場します。北川家は代々山伏の家系で、「山伏どん」という屋号で呼ばれました。

北川家

400m



第9号
山口の水車小屋

今もなお現役で使用されている茅葺の水車小屋。遠野の古き良き農村のイメージを象徴する建物として多くの人が訪れます。



佐々木喜善生家

柳田國男も訪れた、佐々木喜善が生まれた家。現在も佐々木家の人々が暮らし、曲り家のたたずまいが残っています。

第21号
山口デンデラ野

『遠野物語』111話に、60歳を超えた老人が追いやられ共同生活を送っていたと記される姥捨て伝説の地。かつては集落ごとにあつたといい、死人が出るとその魂が通るともいわれます(『遠野物語拾遺』266、268話)。



“柳田國男の遠野行”

喜善と出会い、『遠野物語』の執筆を開始した翌年の明治42年(1909)8月、柳田は物語の舞台をその目で見るため初めて遠野を訪れます。山口に喜善を訪ねましたが、折悪しく東京に行っており留守。かわりに、親戚であり当時土淵村の助役を勤めていた北川清を紹介され、その息子の真澄とともに附馬牛を巡った様子が『遠野物語』序文に詩情豊かにあらわされました。そしてついに明治43年(1910)6月14日、『遠野物語』が発刊。初版本350部のうち第1号は喜善に贈られました。

おらほの遺産活用術

遠野遺産は、認定を受けることがゴールではなく、スタート。

認定を受けた遺産を舞台に、住民と行政が協働して様々な保護・活用が展開されています。

ここでは、遺産を積極的に活用して地域の絆を深めた事例を紹介します。

認定第12号

辨財天様

御神木保護及び環境整備

CASE01

〔所在地〕 青笹町糠前21地割35番地 〔推薦団体〕 青笹町地域づくり連絡協議会



トチの木にあいた大きな洞



腐朽した部分を除去し、防腐剤を塗布



剪定した枝の片づけには地域の人々も参加

守れ
いのちの木

辨財天堂が鎮座する飛鳥田地区は、扇状地の末端に位置するため湧水地帯となっており、その昔は一帯が沼地でした。そのため水害から守られるようにと辨財天様を祀ったと伝えられています。そこに立つトチの木は、飢饉のときにトチの実で飢えをしのいだと言われる人々の命の木。しかし、長い年月の間に木には大きな洞があき、腐食が全体にひろがるおそれが。そこで洞に防腐処置を施し、市の花であるヤマユリを植えるなど周辺の環境も整備しました。

「次は、道案内の看板をたてたい」「パンフレットもおきたい」地域の挑戦はまだ続きます。



地域総出で雪かき テレビ局の取材も受けました

認定第18号 谷地館の址と八幡宮

案内看板設置

CASE02

〔所在地〕 綾織町上綾織24地割13番地 〔推薦団体〕 綾織町6区自治会

地域の歴史を再確認 さらに多くの人々へ

谷地館は嘉禎元年（1235）宇夫方広治によって築かれたと言われていいます。

もとは円形の平城であったと言われていいますが、現在では地形や地名などにわずかな当時のなごりがあるだけ。

それらの痕跡から推測される館跡周辺の案内板を設置し、在りし日の姿に想いを馳せることができるようになりました。



自分たちの手で案内板を設置



案内表示板も設置 これで迷う心配はありません

認定第8号

宇迦神社拝殿及び旧跡一里塚石碑

献納句額復元

CASE03

〔所在地〕 中央通り1番18号 〔推薦団体〕 一日市商店街振興協同組合

幕末 遠野の文化の豊かさに触れる

宇迦神社には、嘉永7年（1854）に献納された句額があります。遠野をはじめとする人々の四季を詠んだ俳句が収められているのですが、普段神社の中にあるため参拝者はなかなか見ることができません。

そこで句額のレプリカを作って掲示し、いつでも誰でも見ることができるようになりました。句額を前にあなたも一句、いかがですか？



神社に奉納された句額



神社境内に掲げられたレプリカ 解説もついています



除幕式では、句の吟詠も披露されました

遠野七観音：鞍迫観音

周辺環境整備事業

CASE04

〔所在地〕 宮守町上鱒沢18地割79番地2 〔推薦団体〕 上鱒沢地区自治会

古くなった神楽殿を修理して防腐加工をほどこし、参道の橋に欄干を取り付けました。

達曽部八幡神社

鳥居改修、駐車場整備

CASE05

〔所在地〕 宮守町達曽部14地割78番地 〔推薦団体〕 達曽部地域づくり連絡協議会

車で訪れる人のために駐車場を整備し、その際伐採した杉材を活用して鳥居の修復を行いました。

遠野遺産リスト (第1、2、3、4回認定)

(平成22年3月現在)



| | | |
|---|---|--|
| <p>1 遠野七観音・山谷観音</p> <p>◆所在地 遠野市小友町37地割1番地 ◆推薦者 小友町地域づくり連絡協議会 ◆種別 有形/建造物等</p>  | <p>2 遠野七観音・松崎観音</p> <p>◆所在地 遠野市松崎町松崎11地割81番地1、82番地、83番地 ◆推薦者 松崎町地域づくり連絡協議会 ◆種別 有形/建造物等</p>  | <p>3 遠野七観音・平倉観音</p> <p>◆所在地 遠野市上郷町平倉47地割34番地 ◆推薦者 上郷町地域づくり連絡協議会 ◆種別 有形/建造物等</p>  |
| <p>4 遠野七観音・鞍辺観音</p> <p>◆所在地 遠野市宮守町上鱒沢18地割79番地2 ◆推薦者 上鱒沢地区自治会 ◆種別 有形/建造物等</p>  | <p>5 遠野七観音・宮守観音</p> <p>◆所在地 遠野市宮守町上宮守4地割 ◆推薦者 上宮守文化振興会 ◆種別 有形/建造物等</p>  | <p>6 遠野七観音・柵内観音</p> <p>◆所在地 遠野市土淵町柵内15地割11番地 ◆推薦者 土淵町久保自治会 ◆種別 有形/建造物等</p>  |
| <p>7 遠野七観音・笹谷観音</p> <p>◆所在地 遠野市附馬牛町東禅寺13地割 ◆推薦者 附馬牛町5区自治会 ◆種別 有形/建造物等</p>  | <p>8 宇迦神社拝殿及び旧跡一里塚石碑</p> <p>◆所在地 遠野市中央通り1番18号 ◆推薦者 一日市商店街振興協同組合 ◆種別 有形/建造物等</p>  | <p>9 山口の水車小屋</p> <p>◆所在地 遠野市土淵町山口2地割9番地 ◆推薦者 土淵町山口自治会 ◆種別 有形/建造物等</p>  |
| <p>10 飯豊の熊野神社と羽黒神社</p> <p>◆所在地 遠野市土淵町飯豊2地割102番地、4地割101番地2 ◆推薦者 土淵町飯豊自治会 ◆種別 有形/建造物等</p>  | <p>11 中妻観音堂</p> <p>◆所在地 遠野市青笹町青笹32地割23番地 ◆推薦者 青笹町地域づくり連絡協議会 ◆種別 有形/建造物等</p>  | <p>12 辨財天様</p> <p>◆所在地 遠野市青笹町糠前21地割35番地 ◆推薦者 青笹町地域づくり連絡協議会 ◆種別 有形/建造物等</p>  |
| <p>13 旧青笹村役場庁舎</p> <p>◆所在地 遠野市青笹町青笹13地割1番地8 ◆推薦者 青笹町地域づくり連絡協議会 ◆種別 有形/建造物等</p>  | <p>14 伊豆神社</p> <p>◆所在地 遠野市上郷町来内6地割20番地3 ◆推薦者 上郷町地域づくり連絡協議会 ◆種別 有形/建造物等</p>  | <p>15 外山開墾記念碑と及川源次郎恒次の墓</p> <p>◆所在地 遠野市小友町11地割147番地/11地割147番地5 ◆推薦者 小友町地域づくり連絡協議会 ◆種別 有形/記念碑、旧跡</p>  |
| <p>16 鷹鳥屋の西国順禮塔</p> <p>◆所在地 遠野市小友町43地割 ◆推薦者 小友町地域づくり連絡協議会 ◆種別 有形/記念碑</p>  | <p>17 火渡の石碑群</p> <p>◆所在地 遠野市附馬牛町上附馬牛7地割 ◆推薦者 附馬牛町1区自治会 ◆種別 有形/記念碑</p>  | <p>18 谷地館の址と八幡宮</p> <p>◆所在地 遠野市綾織町上綾織24地割13番地 ◆推薦者 綾織町6区自治会 ◆種別 有形/旧跡</p>  |
| <p>19 西風館</p> <p>◆所在地 遠野市綾織町新里23地割100番地 ◆推薦者 綾織町日影自治会 ◆種別 有形/旧跡</p>  | <p>20 辻田峠一里塚</p> <p>◆所在地 遠野市上郷町細越2地割5番地 ◆推薦者 上郷町地域づくり連絡協議会 ◆種別 有形/旧跡</p>  | <p>21 山口デンデラ野</p> <p>◆所在地 遠野市土淵町山口5地割 ◆推薦者 土淵町山口自治会 ◆種別 有形/その他</p>  |
| <p>22 カツバ淵～蓮池川水域</p> <p>◆所在地 遠野市土淵町土淵6、7、8、9、10、11、12、13地割 ◆推薦者 土淵町地域づくり連絡協議会 ◆種別 有形/その他</p>  | <p>23 呼ばれ石</p> <p>◆所在地 遠野市宮守町上宮守18地割 ◆推薦者 上宮守文化振興会 ◆種別 有形/その他</p>  | <p>24 遠野太神楽</p> <p>◆所在地 遠野市大工町 ◆推薦者 遠野太神楽保存会 ◆種別 無形/芸能</p>  |
| <p>25 遠野南部ばやし</p> <p>◆所在地 遠野市上郷町、穀町、仲町、一日市 ◆推薦者 南部ばやし保存協議会 ◆種別 無形/芸能</p>  | <p>26 綾織しし踊り</p> <p>◆所在地 遠野市綾織町中宿、砂子沢 ◆推薦者 綾織しし踊り保存会 ◆種別 無形/芸能</p>  | <p>27 青笹しし踊り</p> <p>◆所在地 遠野市青笹町 ◆推薦者 青笹町地域づくり連絡協議会 ◆種別 無形/芸能</p>  |
| <p>28 一日市のお雛見</p> <p>◆所在地 遠野市中央通り ◆推薦者 上一日市おかみさんの会 ◆種別 無形/風俗慣習</p>  | <p>29 新精霊</p> <p>◆所在地 遠野市小友町長野地区 ◆推薦者 小友町地域づくり連絡協議会 ◆種別 無形/風俗慣習</p>  | <p>30 大日山のさくらと赤松</p> <p>◆所在地 遠野市遠野町21地割120番地 ◆推薦者 遠野町15区自治会 ◆種別 自然/植物</p>  |
| <p>31 不動巖と巖龍神社</p> <p>◆所在地 遠野市小友町33地割4番地 ◆推薦者 小友町地域づくり連絡協議会 ◆種別 複合/自然・有形</p>  | <p>32 寺沢川渓谷</p> <p>◆所在地 遠野市宮守町上宮守14地割、15地割 ◆推薦者 上宮守文化振興会 ◆種別 自然/地形</p>  | <p>33 上中宿の熊野神社と石碑群</p> <p>◆所在地 遠野市綾織町新里19地割56番地2 ◆推薦者 綾織町2区自治会 ◆種別 複合/複数の有形</p>  |
| <p>34 菅原神社</p> <p>◆所在地 遠野市附馬牛町下附馬牛5地割50番地 ◆推薦者 附馬牛町4区自治会 ◆種別 複合/有形・自然</p>  | <p>35 元八幡宮境内地及び夫婦杉</p> <p>◆所在地 遠野市松崎町光興寺13地割84番地 ◆推薦者 松崎町地域づくり連絡協議会 ◆種別 複合/有形・自然</p>  | <p>36 伝承園とその周辺</p> <p>◆所在地 遠野市土淵町土淵6地割5番地1 ◆推薦者 土淵町地域づくり連絡協議会 ◆種別 複合/有形・無形</p>  |

| | | |
|--|---|---|
| <p>37 荒神社</p> <p>◆所在地 遠野市青笹町中沢21地割 ◆推薦者 青笹町地域づくり連絡協議会 ◆種別 複合/景観</p>  | <p>38 貞任水芭蕉群生地</p> <p>◆所在地 遠野市土淵町国有林内 ◆推薦者 土淵町地域づくり連絡協議会 ◆種別 自然/植物</p>  | <p>39 重湍溪</p> <p>◆所在地 遠野市附馬牛町 ◆推薦者 附馬牛町3・7区自治会 ◆種別 自然/地形</p>  |
| <p>40 琴畑溪流と白滝不動尊</p> <p>◆所在地 遠野市土淵町国有林内 ◆推薦者 土淵町地域づくり連絡協議会 ◆種別 複合/有形・自然</p>  | <p>41 又一の滝とお不動さま</p> <p>◆所在地 遠野市附馬牛町国有林内 ◆推薦者 附馬牛町7区自治会 ◆種別 複合/有形・自然</p>  | <p>42 日出神社</p> <p>◆所在地 遠野市上郷町細越30地割 ◆推薦者 上郷町3区自治会 ◆種別 有形/建造物等</p>  |
| <p>43 達曾部八幡神社</p> <p>◆所在地 遠野市宮守町達曾部14地割78番地 ◆推薦者 達曾部地域づくり連絡協議会 ◆種別 有形/建造物等</p>  | <p>44 獅子一吼百獸脳烈の碑と獅子踊供養塔</p> <p>◆所在地 遠野市小友町21地割 ◆推薦者 小友町地域づくり連絡協議会 ◆種別 有形/記念碑</p>  | <p>45 乳神様(金勢様)</p> <p>◆所在地 遠野市綾織町鶺鴒5地割77番地 ◆推薦者 綾織町3区自治会 ◆種別 有形/その他</p>  |
| <p>46 山崎金勢様</p> <p>◆所在地 遠野市土淵町柵内16地割 ◆推薦者 土淵町山崎自治会 ◆種別 有形/その他</p>  | <p>47 八坂神社と馬子繋ぎ</p> <p>◆所在地 遠野市小友町5地割60番地/鮎貝地区 ◆推薦者 小友町地域づくり連絡協議会 ◆種別 複合/有形・無形</p>  | <p>48 早池峰しし踊り</p> <p>◆所在地 遠野市附馬牛町張山、上柳、東禅寺地区 ◆推薦者 早池峰しし踊り保存会 ◆種別 無形/芸能</p>  |
| <p>49 下郷さんさ踊り</p> <p>◆所在地 遠野市宮守町下宮守下郷地区 ◆推薦者 下郷さんさ踊り保存会 ◆種別 無形/芸能</p>  | <p>50 長泉寺かやの木</p> <p>◆所在地 遠野市宮守町上鱒沢13地割77番地 ◆推薦者 上鱒沢地区自治会 ◆種別 自然/植物</p>  | <p>51 稲荷穴</p> <p>◆所在地 遠野市宮守町達曾部54地割75番地 ◆推薦者 達曾部地域づくり連絡協議会 ◆種別 自然/地形</p>  |
| <p>52 小黒沢の伊豆権現とその周辺</p> <p>◆所在地 遠野市小友町47地割47番地 ◆推薦者 小友町地域づくり連絡協議会 ◆種別 複合/複数の有形・自然</p>  | <p>53 天王様とモミの木</p> <p>◆所在地 遠野市土淵町柵内5地割45番地 ◆推薦者 土淵町一ノ渡自治会 ◆種別 複合/有形・自然</p>  | <p>54 石上神社</p> <p>◆所在地 遠野市綾織町鶺鴒3地割55番地2 ◆推薦者 綾織町3区自治会 ◆種別 有形/建造物等</p>  |
| <p>55 能傳房神社</p> <p>◆所在地 遠野市小友町26地割138番地 ◆推薦者 小友町地域づくり連絡協議会 ◆種別 有形/建造物等</p>  | <p>56 荒川駒形神社</p> <p>◆所在地 遠野市附馬牛町上附馬牛14地割 ◆推薦者 附馬牛町2区自治会 ◆種別 有形/建造物等</p>  | <p>57 神遣神社</p> <p>◆所在地 遠野市附馬牛町上附馬牛15地割 ◆推薦者 附馬牛町7区自治会 ◆種別 有形/建造物等</p>  |
| <p>58 山口の薬師堂</p> <p>◆所在地 遠野市土淵町山口2地割189番地 ◆推薦者 土淵町山口自治会 ◆種別 有形/建造物等</p>  | <p>59 青笹八幡宮</p> <p>◆所在地 遠野市青笹町青笹10地割 ◆推薦者 青笹町地域づくり連絡協議会 ◆種別 有形/建造物等</p>  | <p>60 月山深山宮</p> <p>◆所在地 遠野市青笹町中沢11地割 ◆推薦者 青笹町地域づくり連絡協議会 ◆種別 有形/建造物等</p>  |
| <p>61 赤羽根稲荷神社</p> <p>◆所在地 遠野市上郷町平倉41地割55番地 ◆推薦者 上郷町9区自治会 ◆種別 有形/建造物等</p>  | <p>62 妻の神の石碑群</p> <p>◆所在地 遠野市松崎町駒木4地割1番地1 ◆推薦者 松崎町地域づくり連絡協議会 ◆種別 有形/記念碑</p>  | <p>63 銅倉城跡</p> <p>◆所在地 遠野市遠野町4.5、6地割 ◆推薦者 遠野町地域づくり連絡協議会 ◆種別 有形/旧跡</p>  |
| <p>64 及川館一族の墓</p> <p>◆所在地 遠野市小友町16地割103番地 ◆推薦者 小友町地域づくり連絡協議会 ◆種別 有形/旧跡</p>  | <p>65 ダンノハナと佐々木喜善墓地</p> <p>◆所在地 遠野市土淵町山口2地割 ◆推薦者 土淵町山口自治会 ◆種別 有形/旧跡</p>  | <p>66 氷口御祝</p> <p>◆所在地 遠野市小友町氷口地区 ◆推薦者 氷口御祝保存会 ◆種別 無形/芸能</p>  |
| <p>67 長野獅子踊り</p> <p>◆所在地 遠野市小友町長野地区 ◆推薦者 長野獅子踊り保存会 ◆種別 無形/芸能</p>  | <p>68 板澤しし踊り</p> <p>◆所在地 遠野市上郷町板沢地区 ◆推薦者 上郷町地域づくり連絡協議会 ◆種別 無形/芸能</p>  | <p>69 佐比内しし踊り</p> <p>◆所在地 遠野市上郷町佐比内地区 ◆推薦者 上郷町地域づくり連絡協議会 ◆種別 無形/芸能</p>  |
| <p>70 細越獅子踊り</p> <p>◆所在地 遠野市上郷町細越地区 ◆推薦者 上郷町地域づくり連絡協議会 ◆種別 無形/芸能</p>  | <p>71 行山流湧水鹿踊</p> <p>◆所在地 遠野市宮守町達曾部湧水地区 ◆推薦者 行山流湧水鹿踊保存会 ◆種別 無形/芸能</p>  | <p>72 湧水神楽</p> <p>◆所在地 遠野市宮守町達曾部湧水地区 ◆推薦者 湧水神楽保存会 ◆種別 無形/芸能</p>  |

| | | |
|---|--|---|
| <p>73 小友町裸参り</p> <p>◆所在地 遠野市小友町小友地区 ◆推薦者 小友町裸参り保存会 ◆種別 無形/風俗慣習</p>  | <p>74 千本カツラ</p> <p>◆所在地 遠野市小友町32地割50番地 ◆推薦者 小友町地域づくり連絡協議会 ◆種別 自然/植物</p>  | <p>75 藤沢の滝</p> <p>◆所在地 遠野市小友第一国有林内 ◆推薦者 小友町地域づくり連絡協議会 ◆種別 自然/地形</p>  |
| <p>76 多賀神社と御神木</p> <p>◆所在地 遠野市遠野町5地割87番地 ◆推薦者 新町自治会 ◆種別 複合/有形・自然</p>  | <p>77 加茂神社と御神木の桜</p> <p>◆所在地 遠野市早瀬町4丁目5番地25 ◆推薦者 遠野13区自治会 ◆種別 複合/有形・自然</p>  | <p>78 羽黒堂と羽黒岩</p> <p>◆所在地 遠野市綾織町新里8地割 ◆推薦者 綾織町1区自治会 ◆種別 複合/有形・無形・自然</p>  |
| <p>79 見ざる・言わざる・聞かざるの石碑群と早池峰古道</p> <p>◆所在地 遠野市附馬牛町東禅寺3地割 ◆推薦者 附馬牛町5区自治会 ◆種別 複合/複数の有形</p>  | <p>80 角城館籠の神社群</p> <p>◆所在地 遠野市土淵町柄内25地割 ◆推薦者 土淵町5区自治会 ◆種別 複合/複数の有形</p>  | <p>81 角羅神社</p> <p>◆所在地 遠野市小友町46地割127番地1 ◆推薦者 小友町地域づくり連絡協議会 ◆種別 有形/建造物等</p>  |
| <p>82 村兵衛稲荷神社(金ヶ澤稲荷神社)</p> <p>◆所在地 遠野市松崎町 光興寺3地割45番地 ◆推薦者 松崎町地域づくり連絡協議会 ◆種別 有形/建造物等</p>  | <p>83 八坂神社</p> <p>◆所在地 遠野市青笹町 糠前17地割54番地 ◆推薦者 青笹町地域づくり連絡協議会 ◆種別 有形/建造物等</p>  | <p>84 阿曾沼公歴代の碑</p> <p>◆所在地 遠野市松崎町 光興寺3地割9番地1 ◆推薦者 松崎町地域づくり連絡協議会 ◆種別 有形/記念碑</p>  |
| <p>85 飢饉の碑</p> <p>◆所在地 遠野市松崎町光興寺13地割 ◆推薦者 松崎町地域づくり連絡協議会 ◆種別 有形/記念碑</p>  | <p>86 清心尼公の碑</p> <p>◆所在地 遠野市松崎町光興寺2地割 ◆推薦者 松崎町地域づくり連絡協議会 ◆種別 有形/記念碑</p>  | <p>87 小友村道路元標と追分の碑</p> <p>◆所在地 遠野市小友町16地割31番地1、58番地2 ◆推薦者 小友町地域づくり連絡協議会 ◆種別 有形/旧跡</p>  |
| <p>88 早池峰 古の登山道</p> <p>◆所在地 遠野市附馬牛町上附馬牛地区 ◆推薦者 附馬牛町7区自治会 ◆種別 有形/旧跡</p>  | <p>89 近江弥右衛門の墓</p> <p>◆所在地 遠野市上郷町 佐比内32地割39番地 ◆推薦者 上郷町地域づくり連絡協議会 ◆種別 有形/旧跡</p>  | <p>90 砥森神社五輪塔(本宮五輪塔)</p> <p>◆所在地 遠野市宮守町 下宮守31地割124番地 ◆推薦者 新町自治振興会 ◆種別 有形/旧跡</p>  |
| <p>91 太郎淵</p> <p>◆所在地 遠野市松崎町 光興寺4地割217番地 ◆推薦者 松崎町地域づくり連絡協議会 ◆種別 有形/その他</p>  | <p>92 田屋の大杉</p> <p>◆所在地 遠野市綾織町 上綾織10地割26番地 ◆推薦者 綾織町5区自治会 ◆種別 自然/植物</p>  | <p>93 長松寺のしだれ栗</p> <p>◆所在地 遠野市綾織町 鶺鴒2地割11番地52 ◆推薦者 綾織町3区自治会 ◆種別 自然/植物</p>  |
| <p>94 篠神社と桜</p> <p>◆所在地 遠野市小友町49地割121番地 ◆推薦者 小友町地域づくり連絡協議会 ◆種別 複合/有形・自然</p>  | <p>95 母也明神と巫女塚</p> <p>◆所在地 遠野市松崎町松崎2地割 ◆推薦者 松崎町地域づくり連絡協議会 ◆種別 複合/複数の有形</p>  | <p>96 横田城跡及び彼岸桜と山桜</p> <p>◆所在地 遠野市松崎町光興寺8地割 ◆推薦者 松崎町地域づくり連絡協議会 ◆種別 複合/有形・自然</p>  |
| <p>97 駒木鹿子踊りと角助の墓</p> <p>◆所在地 遠野市松崎町駒木地区/ 松崎町駒木7地割14番地 ◆推薦者 松崎町地域づくり連絡協議会 ◆種別 複合/有形・無形</p>  | <p>98 鹿込小学校跡地のイロハモミジと二宮金次郎像</p> <p>◆所在地 遠野市宮守町 下宮守37地割2番地2 ◆推薦者 鹿込地区自治振興会 ◆種別 複合/有形・自然</p>  | <p>99 めがね橋周辺の景観</p> <p>◆所在地 遠野市宮守町下宮守30、31地割 ◆推薦者 新町自治振興会・ 下郷地区自治会 ◆種別 複合/景観</p>  |

遠野遺産リスト (第5回認定)

(平成23年3月現在)

| | | |
|---|--|--|
| <p>100 綾織駒形神社</p> <p>◆所在地 遠野市綾織町 下綾織31地割37番地 ◆推薦者 綾織町7区自治会 ◆種別 有形/建造物等</p>  | <p>101 高坪の宇迦神社</p> <p>◆所在地 遠野市小友町24地割1番地4 ◆推薦者 小友町地域づくり連絡協議会 ◆種別 有形/建造物等</p>  | <p>102 諏訪神社</p> <p>◆所在地 遠野市松崎町 光興寺2地割6番地 ◆推薦者 松崎町地域づくり連絡協議会 ◆種別 有形/建造物等</p>  |
| <p>103 倭文神社</p> <p>◆所在地 遠野市土淵町 土淵18地割174番地 ◆推薦者 土淵町10区自治会 ◆種別 有形/建造物等</p>  | <p>104 安戸の正一位稲荷神社</p> <p>◆所在地 遠野市青笹町 糠前34地割37番地 ◆推薦者 青笹町地域づくり連絡協議会 ◆種別 有形/建造物等</p>  | <p>105 平野原の神明神社</p> <p>◆所在地 遠野市上郷町 平野原2地割23番地 ◆推薦者 平野原部落公民館 ◆種別 有形/建造物等</p>  |
| <p>106 小友の水路供養塔</p> <p>◆所在地 遠野市小友町17地割 ◆推薦者 小友町地域づくり連絡協議会 ◆種別 有形/記念碑</p>  | <p>107 塚沢神社と奉安殿</p> <p>◆所在地 遠野市宮守町 下宮守6地割48番地5 ◆推薦者 塚沢自治会 ◆種別 複合/複数の有形</p>  | |