

# 子どもとおかあさんの 笑顔のために

遠野市病児等保育施設「わらっぺホーム」ご案内



利用申込み  
お問い合わせは

☎0198-  
62-8851

※利用には事前登録が必要です。

遠野市



# 仕事で忙しいお母さん、お父さん、 看病の必要なお子さんをお預かりします。

遠野市では、感冒・感染性胃腸炎など乳幼児が日常かかる病気や、水痘（みずぼうそう）、流行性耳下腺炎（おたふくかぜ）など日常かかる感染性の病気などにかかった又は回復期にある子どもを、保護者に代わって保育するサービスを行っています。それが「わらっぺホーム」です。

## Q どんな子どもが利用できるの？

A. 病気にかかっている、または病気回復期の子どもで、以下の条件を満たす子どもに限ります。

- ・医療処置や入院の必要が無い子
- ・生後6ヵ月から小学6年生までの子
- ・仕事など家庭の都合で保護者が看病できない子



## Q 預ってもらえないこともあるの？

A. **定員3名**（状況によっては増員になる場合もあります）を越えた場合、待機をお願いすることがあります。

【優先者】・先の予約 ・利用中の子ども

【待機をお願いする場合】

- ・定員を超えた場合
- ・感染性の病気の子どもの多数利用している場合

また、入室時や予約時の時より病状が変化、悪化が見られた場合は再度受診をお願いしたり、お預かりできなくなる場合があります。

## Q 何時から預ってくれるの？



A. 保育時間は、平日（月～金）までの**朝8時から夕方6時まで**になります。（土日祝日及び12/29～1/3は休みです）延長保育はありません。

予約受付時間は、平日の午前7時45分から午後6時までとなります。

当日の予約もできますが、受付できない場合もございますので、あらかじめご了承ください。

## Q インフルエンザでも預ってくれるの？

A. お預りいたします。

一般的な風邪の症状のほか、感染力の強いおたふくかぜや水ぼうそうの子どももお預りします。お子さんの病気で不明な点がある場合はまずご相談ください。



## \* わらっぺホームの特徴 \*

### 保育する子ども間の感染防止対策

1. 感染防止マニュアルを作成し、各項目のチェックを徹底
2. 隔離部屋を2室設け、保育室と完全分離
3. 各部屋に24時間換気扇の設備と、隔離部屋に医療用空気清浄機の設置
4. 隔離部屋に従事する者は、他の部屋との往来を規制
5. 共同で利用するトイレは、使用した都度に消毒処理
6. 使用したオムツはわらっぺホームで処理
7. 体の清潔保持のため、適宜沐浴やシャワー浴の実施

### 体調の変化の対応

1. スタッフ看護師が症状に合わせた看護ケアマニュアルを徹底し、子どもを観察
2. 県立遠野病院の小児科医師による巡回
3. 体調の急変にはスタッフ看護師の対応と、県立遠野病院外来の受診
4. 2歳未満児の子どもに対する乳児突然死症候群の防止策の徹底



＊ ご利用のしかた ＊

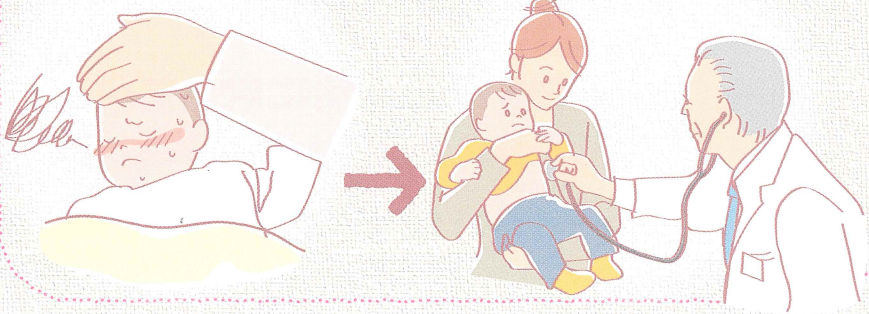
① お早めに事前登録しておきましょう。

はじめに「病児等保育利用登録申請書」(様式第1号)にて登録しておきます。  
 ※担当看護師と面接が必要です。  
 ※毎年登録が基本です。



② 子どもが病気にかかったら…かかりつけ医で受診

かかりつけ医師の診察を受け、病名と処方薬を確認してください。



③ わらっぺホームに予約してください。

電話にて予約をしてください。  
**予約受付電話番号/0198-62-8851**  
 (午前7時45分から午後6時まで)



④ お子さまと一緒に過ごしてください。

「病児等保育利用申込書」(様式第2号)及び「病児等保育依頼連絡票」(様式第3号)と必要な持ちものをお持ちいただき、お子さまと「わらっぺホーム」へお越しください。



※上の様式は遠野市のホームページからダウンロードできるほか、遠野子育て総合支援センターやわらっぺホーム、県立遠野病院小児科外来にも用意しております。

＊ “わらっぺホーム” 一日の流れ ＊



持ちもの

- 必須**
- 病児等保育利用申込書 (様式2号)
  - 病児等保育依頼連絡票 (様式3号)
  - 母子手帳     かかりつけ病院の診察券
  - お弁当・おやつ (2回分)・飲み物等
  - 着替え
- 適宜必要に応じて**
- 内服薬 (処方薬内容の説明書) と与薬依頼書
  - 汚物入袋     食食用エプロン
  - 口拭きタオル     ミルク・哺乳瓶
  - 紙オムツ・おしりふき



## \* ホームケアの考え方 \*

わらっぺホームでは、子どもの権利を尊重するとともに、  
保護者の不安をすこしでも和らげるため  
**ホームケア**に力を入れていきます。

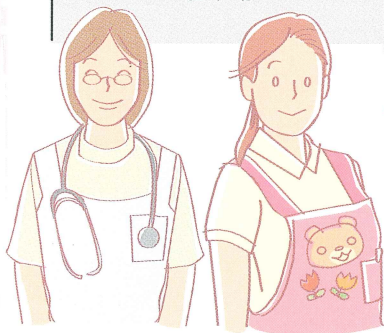
スタッフは、保護者と一緒になって子どもの健全育成を図るため、  
保護者の心のサポートを積極的に行います。

お子さまの1日の様子を記し、お帰りの際に連絡票をお渡しします。  
(継続して使用いたしますので、次回利用時にはご持参ください。)

保育施設  
総面積  
145.55㎡

## \* 施設についてのご案内 \*

玄関	トイレ	沐浴室	調理室	更衣室	物入れ
廊下			保育室 35.64㎡		
安静室 12.96㎡	事務室 12.96㎡	観察室 12.96㎡			
駐車場			園庭		



私たちが  
お世話します

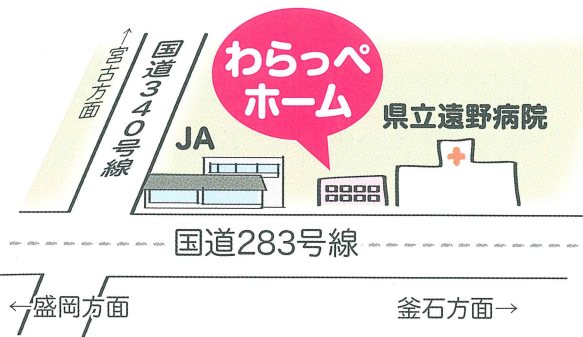
### 遠野市病児等保育施設「わらっぺホーム」

〒028-0541 遠野市松崎町白岩14-74  
県立遠野病院看護師宿舍1階

- TEL & FAX...0198-62-8851
- E-mail...warrappe@tonotv.com
- 利用料金...2,000円

※ただし4時間未満の利用の場合は1,000円とします。  
また、所得状況によって減額、免除される家庭もあります。  
※利用月の翌月支払いとなります。遠野市から納入通知書が郵送にて自宅に届きます。各金融機関や遠野市子育て総合支援センターにて納入ください。

- スタッフ...看護師1名、保育士1名
- ※利用人数に応じて保育士が増員になります。



子育てするなら“遠野市”といわれるまちづくり

遠野市わらすっこサイト

遠野わらすっこ

検索

<http://www.city.tono.iwate.jp/index.cfm/42,0,132.html>

