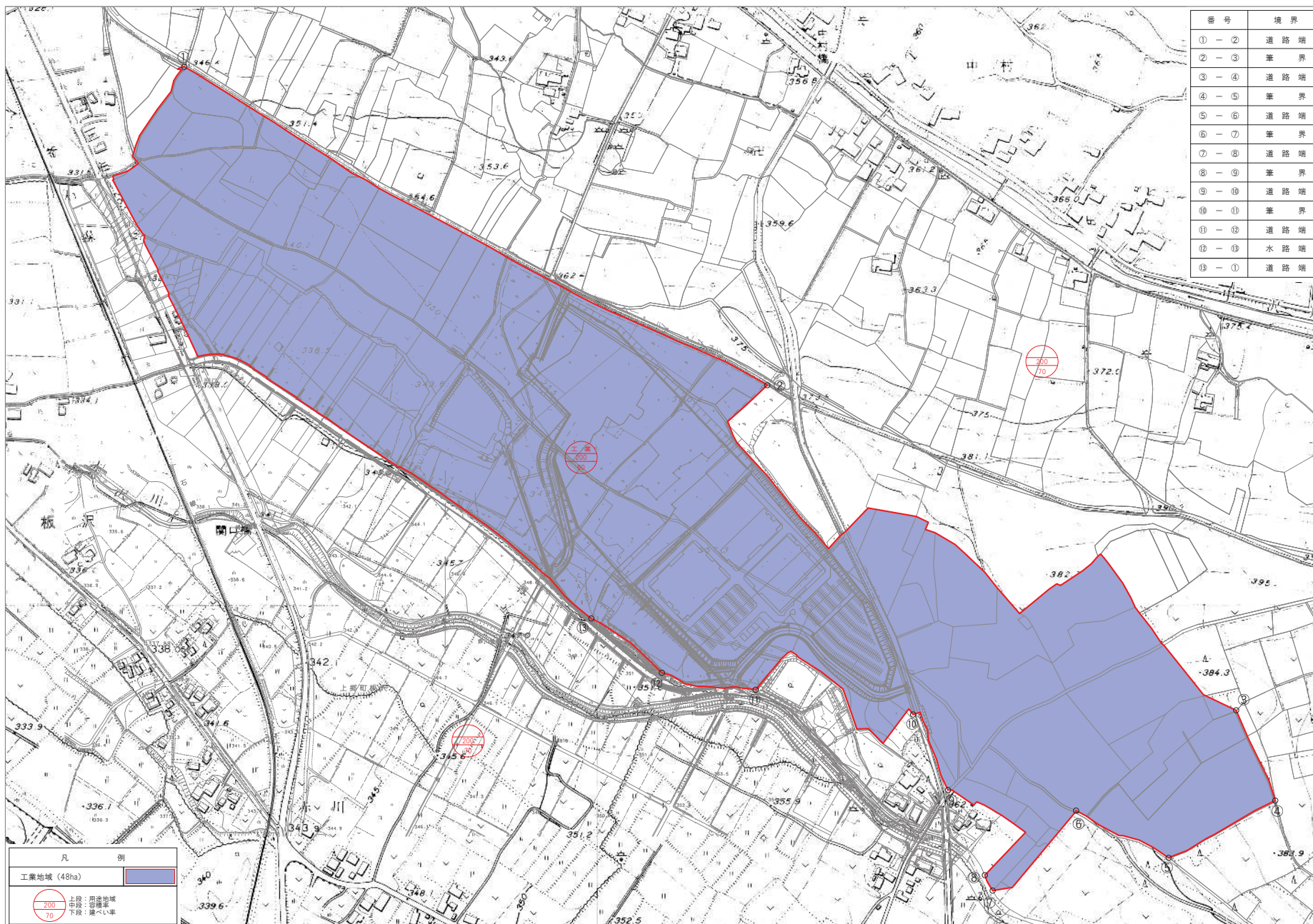


番号	境界
① - ②	道路端
② - ③	筆界
③ - ④	道路端
④ - ⑤	筆界
⑤ - ⑥	道路端
⑥ - ⑦	筆界
⑦ - ⑧	道路端
⑧ - ⑨	筆界
⑨ - ⑩	道路端
⑩ - ⑪	筆界
⑪ - ⑫	道路端
⑫ - ⑬	水路端
⑬ - ①	道路端



凡 例

工業地域 (48ha)

200 上段：用途地域  
70 中段：容積率  
10 下段：建ぺい率

