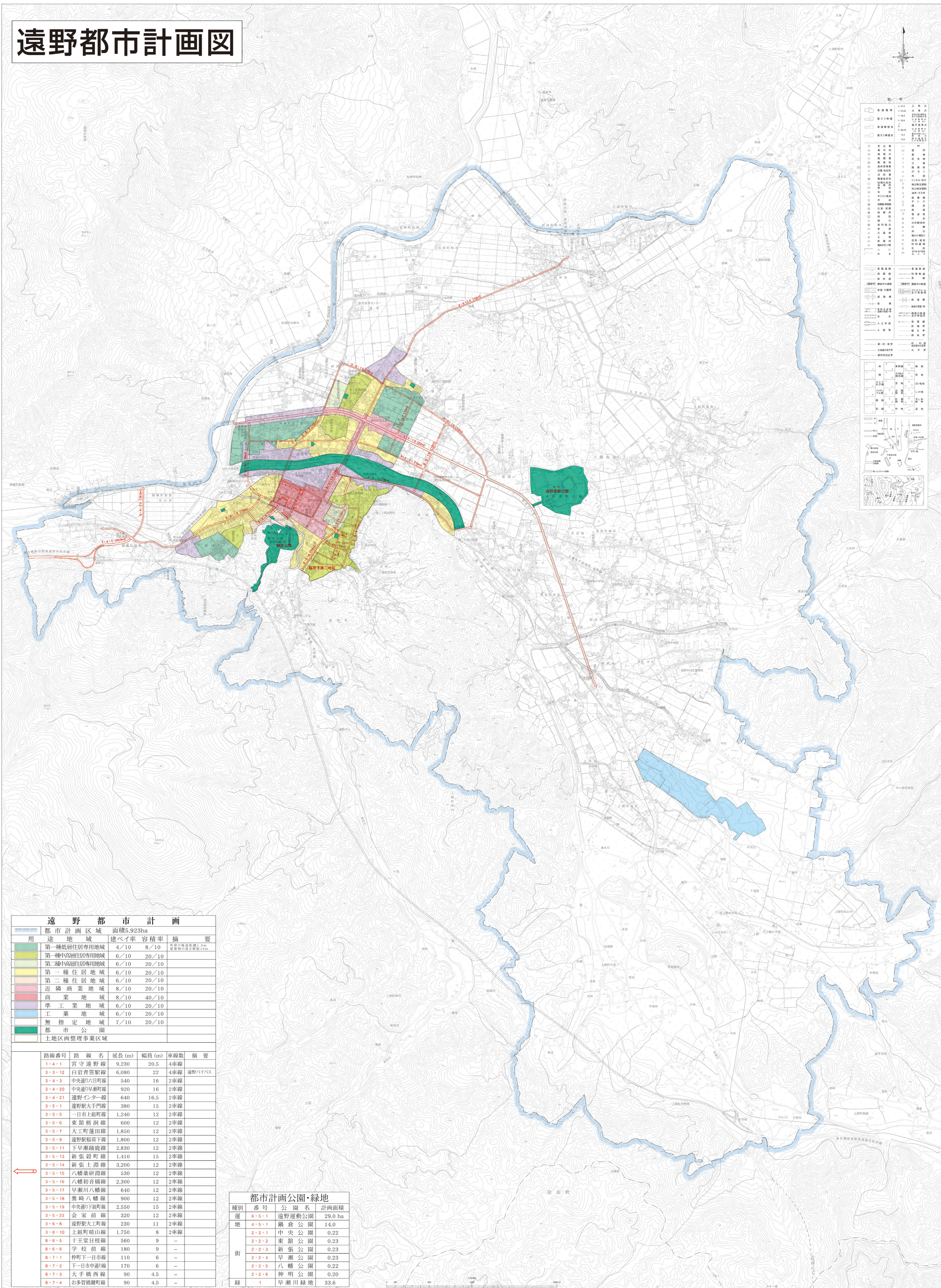


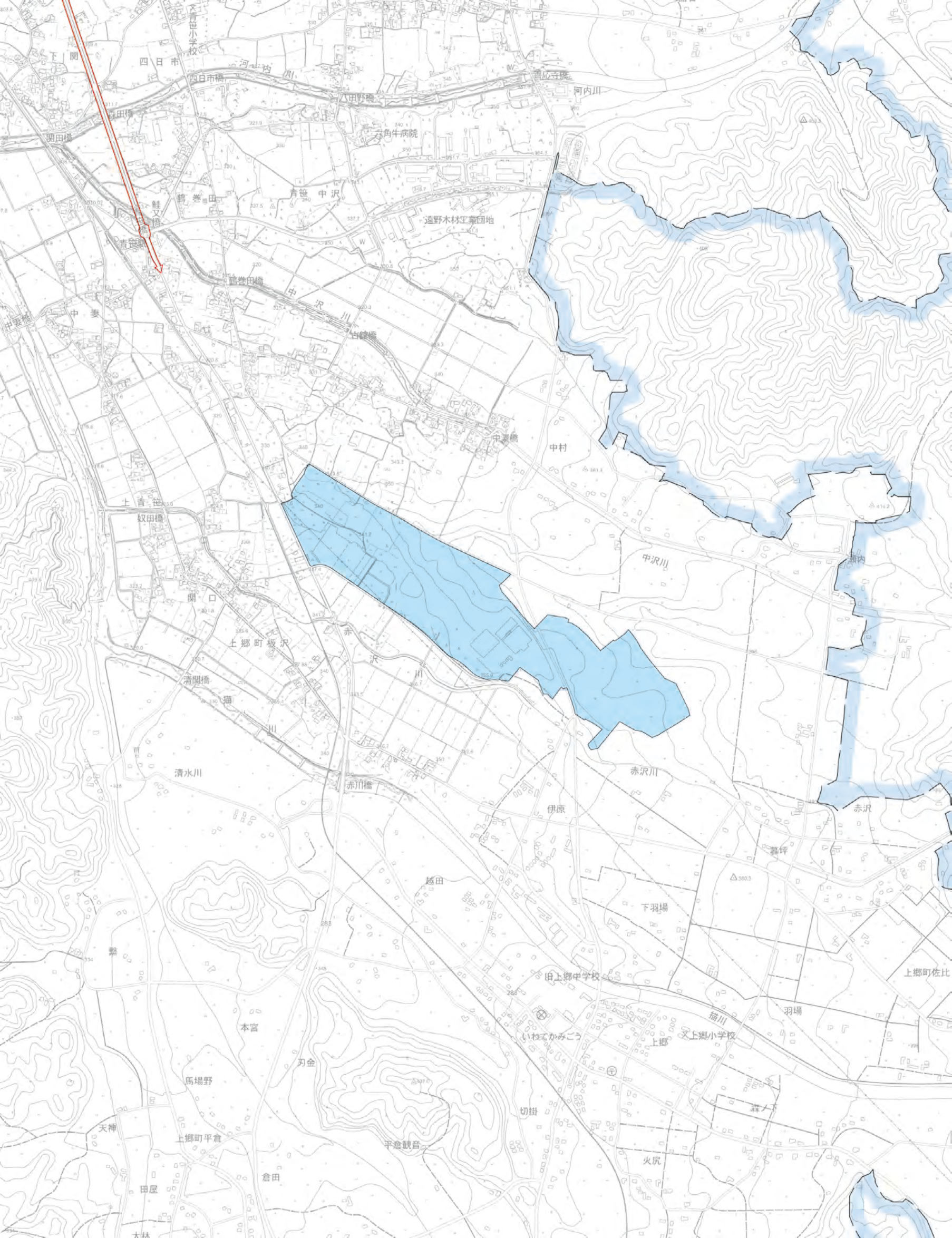
遠野都市計画図



遠野都市計画			
用途地	建ぺい率	容積率	摘要
第一種低層住居専用地域	4/10	8/10	高さ制限(最高)10m、建築物の高さ制限10m
第二種中高層住居専用地域	6/10	20/10	
第一種住居地域	6/10	20/10	
第二種住居地域	6/10	20/10	
近隣商業地域	8/10	20/10	
商業地域	8/10	40/10	
準工業地域	6/10	20/10	
工業地域	6/10	20/10	
無指定地域	7/10	20/10	
都市公園			
土地区画整理事業区域			

路線番号	路線名	延長(m)	幅員(m)	車線数	摘要
1-4-1	宮守遠野線	9,230	20.5	4車線	
3-3-12	白岩青笹駅線	6,080	22	4車線	遠野バイパス
3-4-3	中央通六日町線	540	16	2車線	
3-4-20	中央通早瀬町線	920	16	2車線	
3-4-21	遠野インター線	640	16.5	2車線	
3-5-1	遠野大手門線	380	15	2車線	
3-5-5	一日市上組町線	1,240	12	2車線	
3-5-6	東宮橋洞線	600	12	2車線	
3-5-7	大工町産田線	1,850	12	2車線	
3-5-9	遠野駅前下線	1,800	12	2車線	
3-5-11	下早瀬通鹿線	2,830	12	2車線	
3-5-13	新張殺町線	1,410	15	2車線	
3-5-14	新張土酒線	3,200	12	2車線	
3-5-15	八幡薬研洞線	530	12	2車線	
3-5-16	八幡初音橋線	2,300	12	2車線	
3-5-17	早瀬川八幡線	640	12	2車線	
3-5-18	鷹崎八幡線	900	12	2車線	
3-5-19	中央通下組町線	2,550	15	2車線	
3-5-22	会家前線	320	12	2車線	
3-6-8	遠野大町線	230	11	2車線	
3-6-10	上組町山線	1,750	8	2車線	
3-6-5	十王堂日枝線	560	9	-	
3-6-6	学校前線	180	9	-	
3-7-1	仲町下一日市線	110	6	-	
3-7-2	下一日市中通線	170	6	-	
3-7-3	大手橋西線	90	4.5	-	
3-7-4	お多賀橋東線	90	4.5	-	

都市計画公園・緑地			
種別	番号	公園名	計画面積
運	6-5-1	遠野運動公園	29.0 ha
地	4-5-1	鍋倉公園	14.0
	2-2-1	中央公園	0.22
	2-2-2	東宮公園	0.23
	2-2-3	新張公園	0.23
	2-2-4	早瀬公園	0.23
	2-2-5	八幡公園	0.22
街	2-2-6	神明公園	0.20
	1	早瀬川緑地	33.6



遠野都市計画

都市計画区域		面積5,923ha		
用途地域	建ぺい率	容積率	摘要	
第一種低層住居専用地域	4/10	8/10	外壁の後退距離1.0m 建築物の高さ制限10m	
第一種中高層住居専用地域	6/10	20/10		
第二種中高層住居専用地域	6/10	20/10		
第一種住居地域	6/10	20/10		
第二種住居地域	6/10	20/10		
近隣商業地域	8/10	20/10		
商業地域	8/10	40/10		
準工業地域	6/10	20/10		
工業地域	6/10	20/10		
無指定地域	7/10	20/10		
都市公園				
土地区画整理事業区域				

路線番号	路線名	延長(m)	幅員(m)	車線数	摘要
1・4・1	宮守遠野線	9,230	20.5	4車線	
3・3・12	白岩青笹駅線	6,080	22	4車線	遠野バイパス
3・4・3	中央通り六日町線	540	16	2車線	
3・4・20	中央通り早瀬町線	920	16	2車線	
3・4・21	遠野インター線	640	16.5	2車線	
3・5・1	遠野駅大手門線	380	15	2車線	
3・5・5	一日市上組町線	1,240	12	2車線	
3・5・6	東館栃洞線	600	12	2車線	
3・5・7	大工町蓬田線	1,850	12	2車線	
3・5・9	遠野駅稲荷下線	1,800	12	2車線	
3・5・11	下早瀬踊鹿線	2,830	12	2車線	
3・5・13	新張穀町線	1,410	15	2車線	
3・5・14	新張土淵線	3,200	12	2車線	
3・5・15	八幡葉研淵線	530	12	2車線	
3・5・16	八幡初音橋線	2,300	12	2車線	
3・5・17	早瀬川八幡線	640	12	2車線	
3・5・18	鶯崎八幡線	900	12	2車線	
3・5・19	中央通り下組町線	2,550	15	2車線	
3・5・22	会家前線	320	12	2車線	
3・6・8	遠野駅大工町線	230	11	2車線	
3・6・10	上組町晴山線	1,750	8	2車線	
8・6・5	十王堂日枝線	560	9	-	
8・6・6	学校前線	180	9	-	
8・7・1	仲町下一日市線	110	6	-	
8・7・2	下一日市中通り線	170	6	-	
8・7・3	大手橋西線	90	4.5	-	
8・7・4	お多賀橋鍵町線	90	4.5	-	



都市計画公園・緑地

種別	番号	公園名	計画面積
運	6・5・1	遠野運動公園	29.0 ha
地	4・5・1	鍋倉公園	14.0
街	2・2・1	中央公園	0.22
	2・2・2	東館公園	0.23
	2・2・3	新張公園	0.23
	2・2・4	早瀬公園	0.23
	2・2・5	八幡公園	0.22
	2・2・6	神明公園	0.20
緑	1	早瀬川緑地	33.6