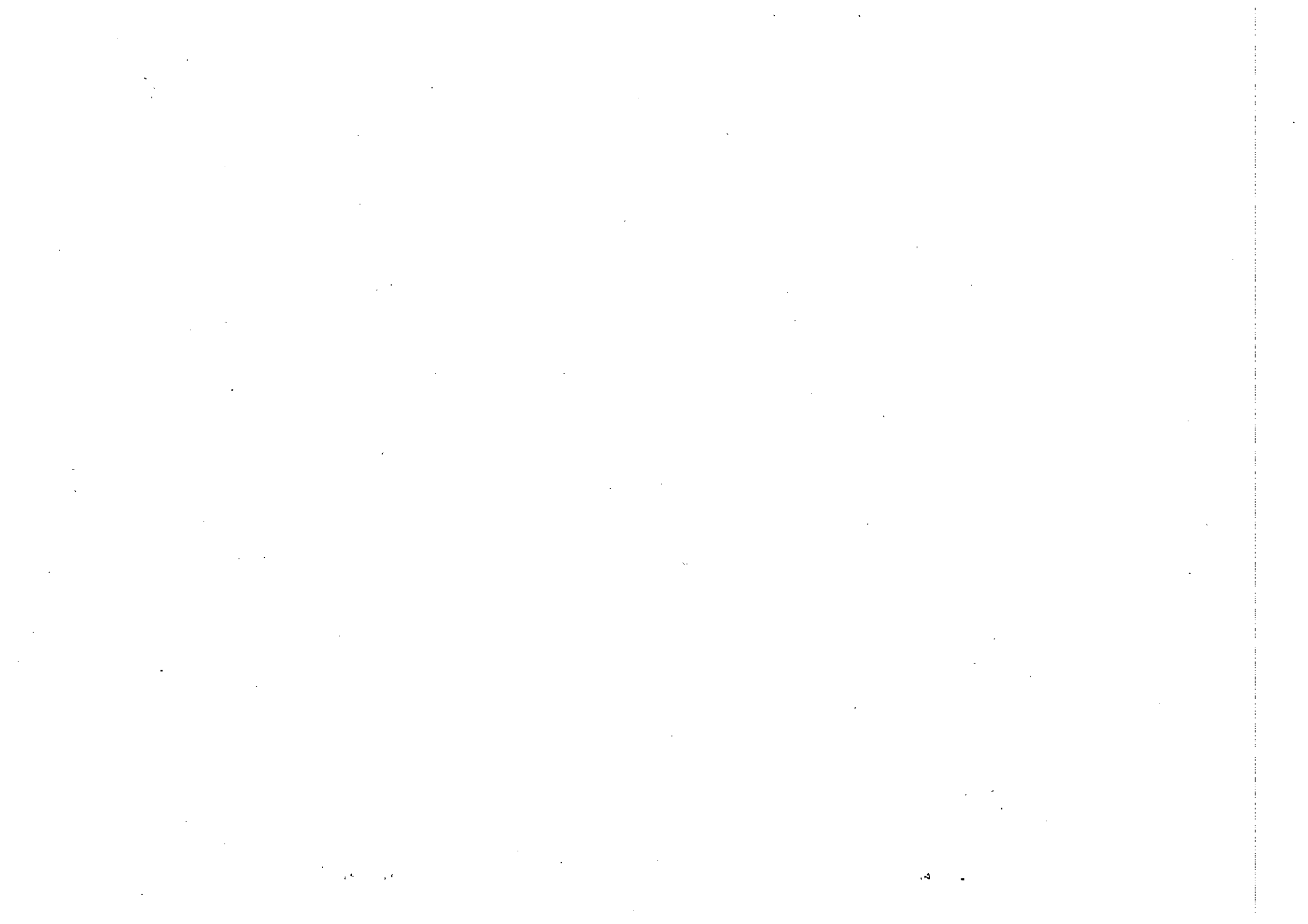


平成23年度一般会計

予 算 に 関 す る 説 明 書

(第 1 号)

岩 手 県 遠 野 市



遠野市一般会計歳入歳出予算事項別明細書 (第 1 号)

1 総括  
(歳入)

(単位：千円・%)

款	科 目	補正前の額		補正予算額	現 計	
		予 算 額	総 額 対 比		予 算 額	総 額 対 比
1	市税	2,211,969	11.6	0	2,211,969	11.4
2	地方譲与税	332,000	1.7	0	332,000	1.7
3	利子割交付金	4,000	0.0	0	4,000	0.0
4	配当割交付金	1,000	0.0	0	1,000	0.0
5	株式等譲渡所得割交付金	400	0.0	0	400	0.0
6	地方消費税交付金	270,000	1.4	0	270,000	1.4
7	自動車取得税交付金	50,000	0.3	0	50,000	0.3
8	地方特例交付金	47,000	0.3	0	47,000	0.2
9	地方交付税	7,910,316	41.3	0	7,910,316	40.9
10	交通安全対策特別交付金	5,167	0.0	0	5,167	0.0
11	分担金及び負担金	127,841	0.7	0	127,841	0.7
12	使用料及び手数料	329,052	1.7	0	329,052	1.7
13	国庫支出金	2,076,603	10.8	0	2,076,603	10.7
14	県支出金	1,194,312	6.2	190,800	1,385,112	7.1
15	財産収入	32,302	0.2	0	32,302	0.2
16	寄附金	4	0.0	0	4	0.0
17	繰入金	611,184	3.2	0	611,184	3.2
18	繰越金	1	0.0	12,936	12,937	0.1
19	諸収入	687,749	3.6	0	687,749	3.5
20	市債	3,263,100	17.0	0	3,263,100	16.9
歳 入 合 計		19,154,000	100.0	203,736	19,357,736	100.0

(歳出)

(単位：千円・%)

款	科 目	補正前の額		補 正 予 算 額	現 計		補正予算額の財源内訳			
		予 算 額	総額対比		予 算 額	総額対比	特 定 財 源			一 般 財 源
							国県支出金	地 方 債	そ の 他	
1	議会費	200,433	1.0	0	200,433	1.0				
2	総務費	2,505,874	13.1	0	2,505,874	12.9				
3	民生費	4,673,571	24.4	203,736	4,877,307	25.2	190,800			12,936
4	衛生費	1,276,766	6.7	0	1,276,766	6.6				
5	労働費	229,296	1.2	0	229,296	1.2				
6	農林水産業費	1,150,864	6.0	0	1,150,864	6.0				
7	商工費	865,563	4.5	0	865,563	4.5				
8	土木費	1,786,096	9.3	0	1,786,096	9.2				
9	消防費	1,759,450	9.2	0	1,759,450	9.1				
10	教育費	2,348,239	12.3	0	2,348,239	12.1				
11	災害復旧費	40,000	0.2	0	40,000	0.2				
12	公債費	2,297,847	12.0	0	2,297,847	11.9				
13	諸支出金	1	0.0	0	1	0.0				
14	予備費	20,000	0.1	0	20,000	0.1				
歳 出 合 計		19,154,000	100.0	203,736	19,357,736	100.0	190,800			12,936

2 歳 入

14款 県支出金 3項 委託金

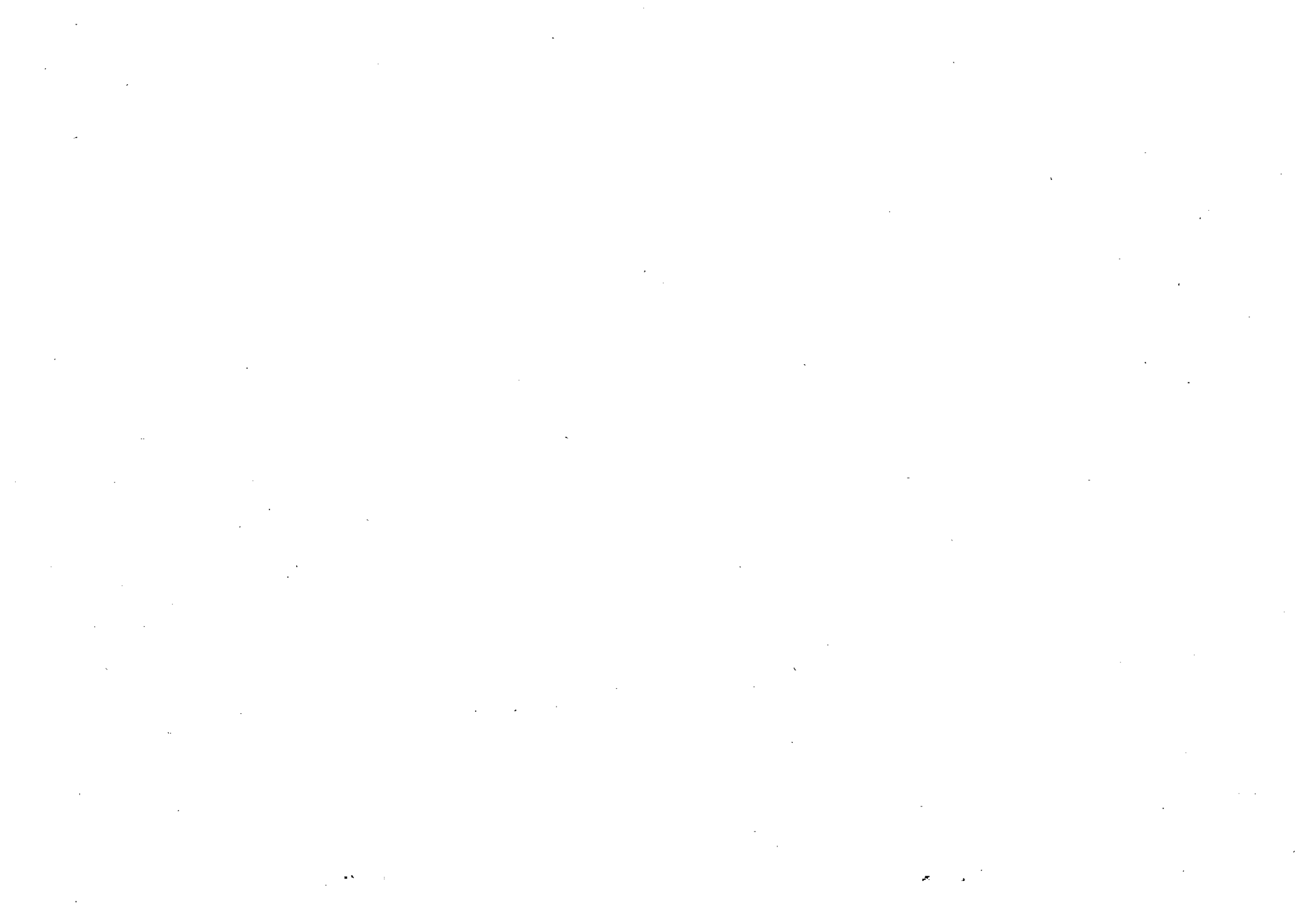
(単位:千円)

目	補正前の額	補正額	計	節		説明
				区分	金額	
2 民生費委託金	628	190,800	191,428	4 災害救助	190,800	災害救助費等委託金 (合計 190,800)
計	61,224	190,800	252,024			

18款 繰越金 1項 繰越金

(単位:千円)

目	補正前の額	補正額	計	節		説明
				区分	金額	
1 繰越金	1	12,936	12,937	1 繰越金	12,936	前年度繰越金の増 (合計 12,937)
計	1	12,936	12,937			



3 歳 出

3 款 民生費 1 項 社会福祉費

(単位:千円)

目	補正前 の 額	補正額	計	補正額の財源内訳			節		説 明	
				特 定 財 源			一般財源	区 分		金 額
				国県支出金 (県)	地方債	その他				
1 社会福祉総務 費	517,005	203,736	720,741	190,800			12,936	11 需用費 1,410	縁がつなぐ仮設住宅整備事業費 203,736 (計 203,736)	
								12 役務費 526	需用費 1,410 (計 1,410)	
								15 工事請負費 10,000	役務費 526 (計 526)	
								18 備品購入費 191,800	工事請負費 10,000 (計 10,000)	
									外構工事請負費	
									備品購入費 191,800 (計 191,800)	
計	2,441,415	203,736	2,645,151	190,800			12,936			

