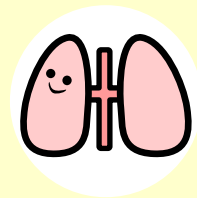


令和6・7年度 各種検診希望調査



提出期限は
R5年12月15日(金)です!

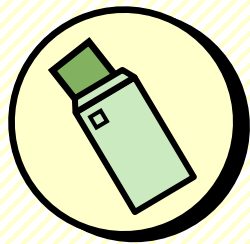
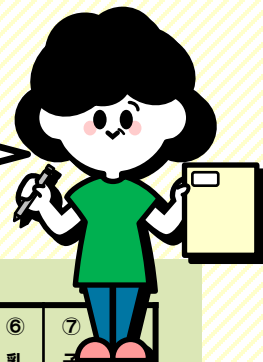
コチラの封筒で
お送りしています。

この調査の対象は、通知が届いた方全員です。
市で行う検診の申し込みの有無に関わらず必ず提出してください。

今回、2年度分(令和6年・7年度分)の検診の希望を同時に調査します。
対象となる検診については申込用紙の表をご確認下さい。
来年度は調査を行いません。

**調査票にある氏名全員分の
空欄に該当する数字を記入**してください。

受診する検診の欄に**1**と記入。
受診しない検診の欄に理由の番号を記入。(2~7)
※理由の番号はお手持ちの調査票をご覧ください。



氏名	性別	生年月日	宛名番号	乳がん検診	子宮頸がん検診	30歳以上39歳以下本健康診
(例)遠野カリン	女	S〇.12.31	000000	1	1	*
遠野カリン	女	S〇.12.31	000000	1	1	*

*は検診対象外

ココが記入欄です!

調査票を切り離し、
同封されている
黄緑色の返信用封筒に入れて
ポストに投函

【問い合わせ】

遠野健康福祉の里 健康長寿課

電話:0198-68-3185