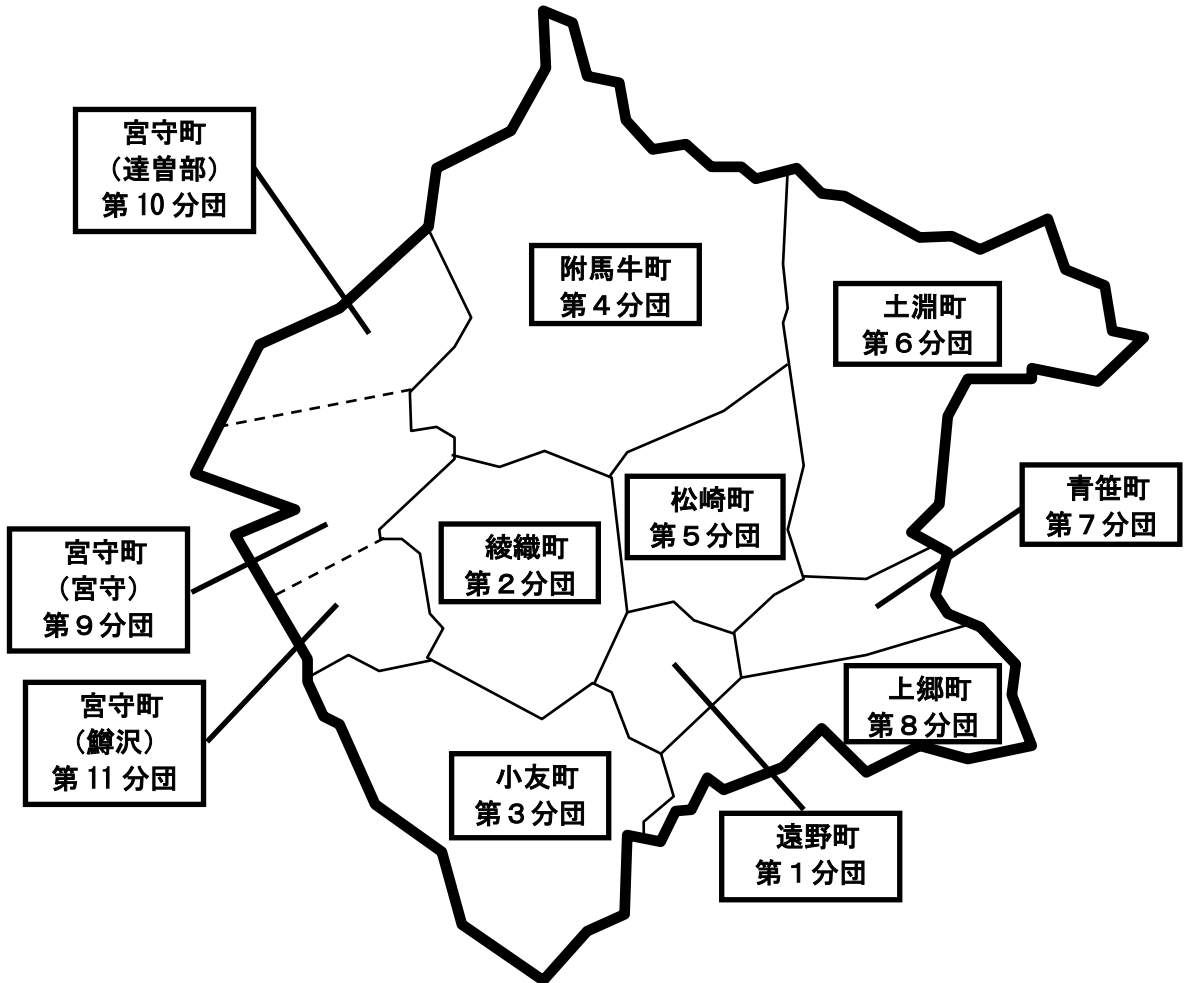
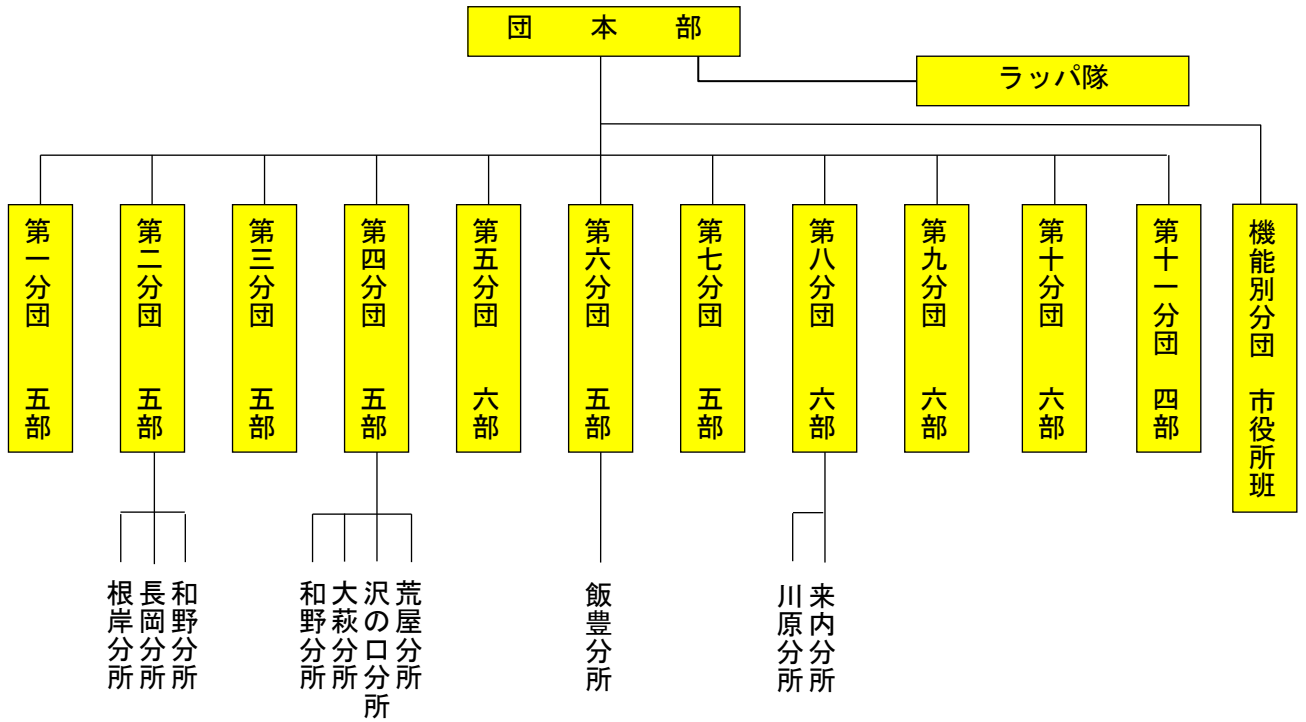


1 遠野市消防団組織及び分団配置図



## 2 階級別団員数

平成30年3月31日現在

| 階級<br>所属 | 団 長 | 副団長 | 分団長 | 副分団長 | 部 長 | 班 長 | 団 員 | 合 計 |
|----------|-----|-----|-----|------|-----|-----|-----|-----|
| 条例定数     |     |     |     |      |     |     |     | 935 |
| 実 員 数    | 1   | 3   | 12  | 12   | 103 | 148 | 618 | 897 |
| 団 本 部    | 1   | 3   | 1   | 1    | 7   | 1   | 10  | 24  |
| 第1分団     |     |     | 1   | 1    | 8   | 10  | 35  | 55  |
| 第2分団     |     |     | 1   | 1    | 11  | 13  | 54  | 80  |
| 第3分団     |     |     | 1   | 1    | 8   | 14  | 48  | 72  |
| 第4分団     |     |     | 1   | 1    | 9   | 22  | 45  | 78  |
| 第5分団     |     |     | 1   | 1    | 9   | 13  | 57  | 81  |
| 第6分団     |     |     | 1   | 1    | 8   | 13  | 53  | 76  |
| 第7分団     |     |     | 1   | 1    | 8   | 10  | 54  | 74  |
| 第8分団     |     |     | 1   | 1    | 9   | 16  | 73  | 100 |
| 第9分団     |     |     | 1   | 1    | 8   | 12  | 58  | 80  |
| 第10分団    |     |     | 1   | 1    | 10  | 14  | 53  | 79  |
| 第11分団    |     |     | 1   | 1    | 8   | 8   | 41  | 59  |
| 市役所班     |     |     |     |      |     | 1   | 38  | 39  |

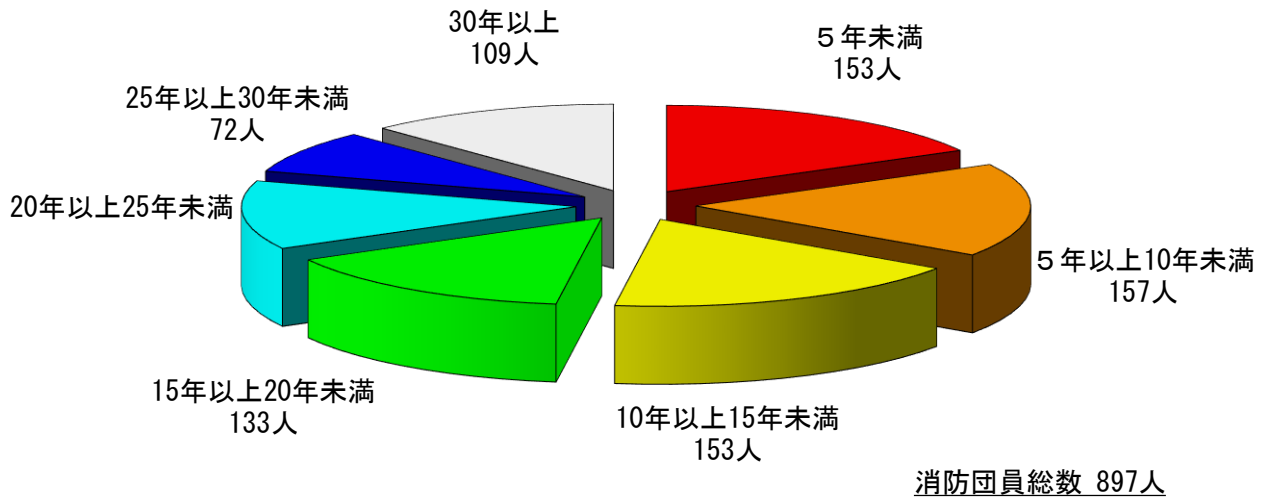
## 3 年齢別・階級別団員数 うち( )は女性団員

平成30年3月31日現在

| 階級<br>年齢 | 団 長 | 副団長 | 分団長 | 副分団長 | 部 長 | 班 長 | 団 員         | 合 計         |
|----------|-----|-----|-----|------|-----|-----|-------------|-------------|
| 20歳未満    |     |     |     |      |     |     | 2           | 2           |
| 20歳以上    |     |     |     |      |     |     | 27          | 27          |
| 25歳未満    |     |     |     |      |     |     | (11)        | (11)        |
| 25歳以上    |     |     |     |      |     |     | 56          | 56          |
| 30歳未満    |     |     |     |      |     |     | (9)         | (9)         |
| 30歳以上    |     |     |     |      |     | 2   | 113         | 115         |
| 35歳未満    |     |     |     |      |     |     | (7)         | (7)         |
| 35歳以上    |     |     |     |      | 1   | 16  | 140         | 157         |
| 40歳未満    |     |     |     |      |     |     | (2)         | (2)         |
| 40歳以上    |     |     |     |      | 3   | 27  | 103         | 133         |
| 45歳未満    |     |     |     |      |     |     | (6)         | (6)         |
| 45歳以上    |     |     |     |      | 16  | 37  | 72          | 125         |
| 50歳未満    |     |     |     |      |     |     | (1)         | (1)         |
| 50歳以上    |     |     |     | 1    | 29  | 41  | 41          | 112         |
| 55歳未満    |     |     |     |      |     |     | (4)         | (4)         |
| 55歳以上    |     |     | 3   | 5    | 28  | 18  | 29          | 83          |
| 60歳未満    |     |     |     |      |     |     |             |             |
| 60歳以上    | 1   | 3   | 9   | 6    | 26  | 7   | 39          | 91          |
| 合 計      | 1   | 3   | 12  | 12   | 103 | 148 | 618<br>(40) | 897<br>(40) |

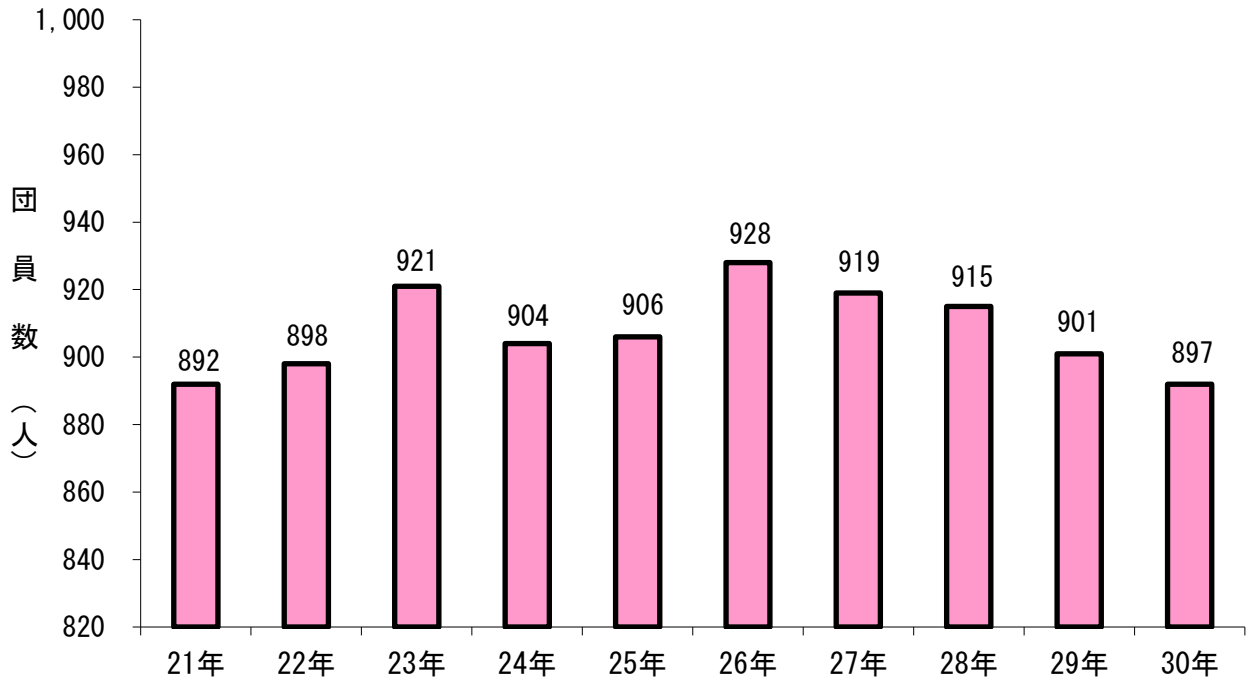
#### 4 勤続年数別団員数

平成30年3月31日現在



#### 5 年別消防団員数(過去10年)

各年3月31日現在



## 6 遠野市特別職の職員で非常勤のもの報酬及び費用弁償に関する条例

平成 30 年 3 月 31 日現在

### (1) 報酬

| 支給区分      | 区 分      | 年 額      |
|-----------|----------|----------|
| 四半期<br>払い | 団長       | ¥125,500 |
|           | 副団長      | ¥81,300  |
|           | 分団長      | ¥60,200  |
|           | 副分団長     | ¥41,200  |
|           | 部長       | ¥37,200  |
|           | 班長       | ¥24,100  |
|           | 前各項以外の団員 | ¥23,100  |
|           | 機能別消防団員  | ¥8,000   |

### (2) 費用弁償

| 支給<br>区分 | 区 分     | 金 額    |
|----------|---------|--------|
| 出勤<br>回数 | 全ての消防団員 | ¥2,000 |

## 7 消防団協力事業所一覧

### (1) 総務省消防庁消防団協力事業所

平成 30 年 3 月 31 日現在

|     | 事業所名          | 所属団員数 | 交付年月        |
|-----|---------------|-------|-------------|
| 1   | 株式会社東洋レンズ岩手工場 | 6名    | 平成 22 年 2 月 |
| 2   | 有限会社菊栄工務店     | 7名    | 平成 22 年 2 月 |
| 3   | 株式会社クライン岩手事業所 | 9名    | 平成 22 年 2 月 |
| 4   | 株式会社栄組        | 5名    | 平成 22 年 2 月 |
| 5   | 株式会社テラ        | 6名    | 平成 22 年 2 月 |
| 6   | 遠野建設工業株式会社    | 4名    | 平成 22 年 2 月 |
| 7   | 株式会社かばら       | 5名    | 平成 23 年 2 月 |
| 8   | 佐藤工業株式会社      | 10名   | 平成 23 年 2 月 |
| 合 計 |               | 52名   |             |

## (2) 遠野市消防団協力事業所

平成 30 年 3 月 31 日現在

|     | 事業所名             | 所属団員数 | 交付年月日      |
|-----|------------------|-------|------------|
| 1   | 株式会社ワイ・デー・ケー     | 5名    | 平成20年3月17日 |
| 2   | 有限会社菊栄工務店        | 7名    | 平成20年3月17日 |
| 3   | 遠野精器株式会社         | 3名    | 平成20年3月17日 |
| 4   | 遠野建設工業株式会社       | 4名    | 平成20年3月17日 |
| 5   | 佐藤建設株式会社         | 1名    | 平成20年3月17日 |
| 6   | 株式会社ヌマタ・オン・ザ・ルーフ | 4名    | 平成20年3月17日 |
| 7   | 花巻農業協同組合遠野統括支店   | 8名    | 平成20年3月17日 |
| 8   | 汀建設株式会社          | 3名    | 平成20年5月1日  |
| 9   | 株式会社東洋レンズ岩手工場    | 6名    | 平成20年7月10日 |
| 10  | 岩手アパレル株式会社       | 3名    | 平成20年8月1日  |
| 11  | 株式会社栄組           | 5名    | 平成20年8月1日  |
| 12  | 丸順工務店有限会社        | 3名    | 平成20年8月1日  |
| 13  | 遠野木材加工事業協同組合     | 5名    | 平成20年9月10日 |
| 14  | 株式会社クライン岩手事業所    | 9名    | 平成20年9月10日 |
| 15  | 遠野地方森林組合         | 3名    | 平成20年9月10日 |
| 16  | 株式会社テラ           | 6名    | 平成20年9月10日 |
| 17  | 松田建設株式会社         | 5名    | 平成21年3月23日 |
| 18  | 株式会社小友建設         | 2名    | 平成21年3月23日 |
| 19  | 株式会社みちのくクボタ遠野店   | 3名    | 平成22年3月17日 |
| 20  | 株式会社かばら          | 5名    | 平成22年3月17日 |
| 21  | 佐藤工業株式会社         | 10名   | 平成22年5月1日  |
| 22  | 株式会社オサダ岩手事業所     | 12名   | 平成22年10月8日 |
| 23  | 有限会社菊池板金         | 3名    | 平成28年4月1日  |
| 24  | 大野ゴム工業株式会社遠野工場   | 3名    | 平成29年5月1日  |
| 合 計 |                  | 118名  |            |