

## 4 管内の気象状況

(1) 過去10年間の月別最高気温 (遠野消防署観測) (単位:°C)

年	1月	2月	3月	4月	5月	6月	7月	8月	9月	10月	11月	12月	年間最高
20	4.8	8.5	17.5	23.7	27.6	28.9	31.7	32.3	29.1	23.9	19.2	13.5	32.3
21	9.6	10.3	19.8	22.4	28.7	31.1	32.3	32.0	26.9	22.0	19.4	11.3	32.3
22	6.9	16.7	11.4	18.5	27.9	32.2	33.4	35.3	33.6	24.2	17.9	15.4	35.3
23	2.3	13.9	11.1	25.5	25.6	31.2	33.7	33.6	30.4	24.0	18.8	10.8	33.7
24	6.0	5.6	16.2	26.2	26.6	29.5	35.1	34.6	31.9	25.1	16.2	8.3	35.1
25	4.0	8.4	18.0	19.6	27.8	29.6	29.4	32.6	29.7	24.9	16.8	11.6	32.6
26	11.9	9.8	17.6	23.9	29.8	31.1	31.9	33.6	26.1	24.4	20.4	12.7	33.6
27	6.8	8.1	17.3	26.7	28.8	28.4	34.0	33.5	28.9	22.1	19.2	13.0	34.0
28	6.9	14.1	19.4	21.0	29.7	29.2	31.0	32.8	30.6	24.7	18.7	14.7	32.8
29	8.2	10.7	12.3	20.7	29.8	30.4	34.1	29.8	27.0	23.4	19.1	9.9	34.1
平均	6.7	10.6	16.1	22.8	28.2	30.2	32.7	33.0	29.4	23.9	18.6	12.1	

※網かけ部分は年間の最高気温。

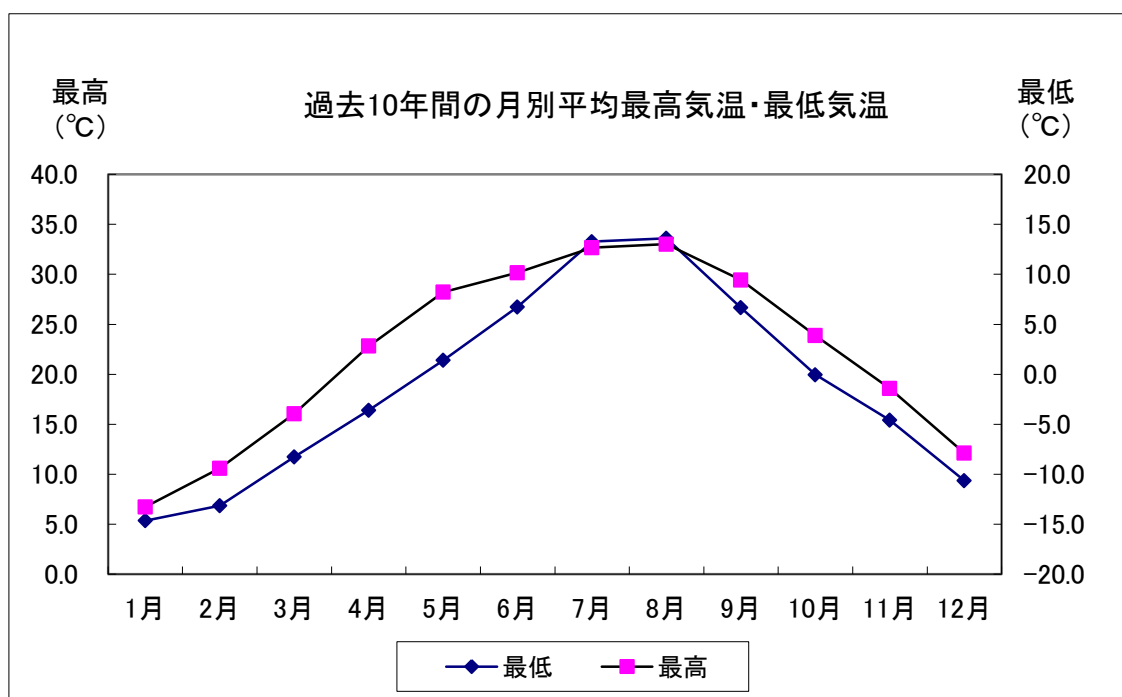
※平均値は小数点第2位以下切り捨てとする。

(2) 過去10年間の月別最低気温 (遠野消防署観測) (単位:°C)

年	1月	2月	3月	4月	5月	6月	7月	8月	9月	10月	11月	12月	年間最低
20	-14.9	-12.5	-6.8	-2.8	2.7	7.9	13.7	11.3	4.1	-1.2	-4.5	-6.9	-14.9
21	-12.5	-10.3	-10.1	-3.3	1.2	8.0	13.7	11.5	6.4	1.4	-2.9	-9.7	-12.5
22	-14.1	-12.1	-10.6	-3.4	0.8	6.8	16.0	17.3	5.7	-0.9	-4.2	-7.6	-14.1
23	-16.0	-12.7	-9.1	-5.1	3.5	0.2	9.9	16.1	6.7	1.7	-3.7	-18.0	-18.0
24	-16.4	-18.0	-10.9	-5.1	1.2	8.1	12.8	13.9	11.7	0.5	-4.5	-13.3	-18.0
25	-16.5	-16.8	-8.0	-3.3	0.0	6.8	14.3	11.6	4.7	0.0	-5.7	-9.3	-16.8
26	-15.2	-15.1	-7.6	-3.6	1.5	10.7	14.7	14.3	5.9	0.6	-4.5	-12.3	-15.2
27	-12.8	-10.7	-4.7	-2.8	1.4	6.6	11.3	13.6	8.6	-1.1	-2.5	-10.1	-12.8
28	-10.4	-12.7	-7.7	-3.4	0.5	4.5	11.6	14.4	8.0	-2.1	-7.6	-7.8	-12.7
29	-17.5	-10.5	-7.1	-3.1	1.1	7.7	14.7	12.1	4.8	0.6	-5.9	-11.4	-17.5
平均	-14.6	-13.1	-8.3	-3.6	1.4	6.7	13.3	13.6	6.7	-0.1	-4.6	-10.6	

※網かけ部分は年間の最低気温。

※平均値は小数点第2位以下切り捨てとする。

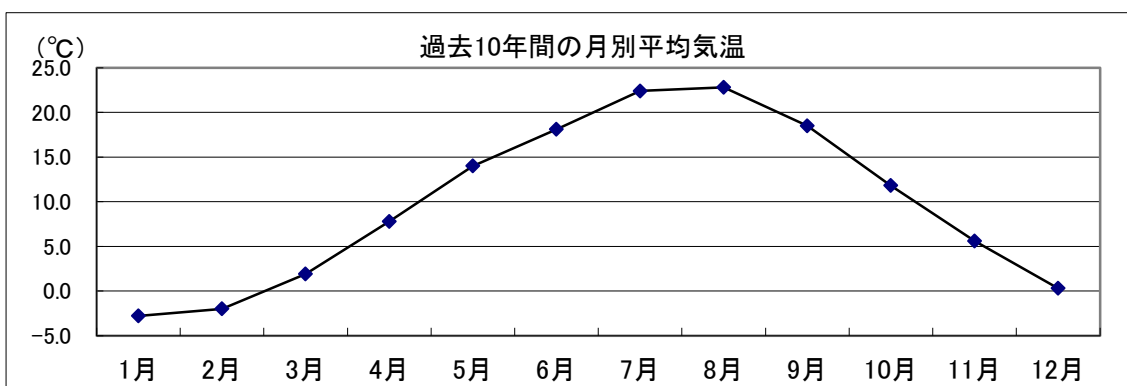


(3) 過去10年間の月別平均気温 (遠野消防署観測)

(単位:℃)

年	1月	2月	3月	4月	5月	6月	7月	8月	9月	10月	11月	12月	年間 平均
20	-3.2	-2.5	3.7	9.2	13.0	17.7	22.3	21.7	18.6	12.4	5.4	1.6	10.0
21	-0.9	-0.9	2.0	8.4	14.6	18.4	21.6	21.8	17.0	11.5	6.8	0.7	10.1
22	-1.9	-1.7	1.4	6.1	13.1	20.1	24.0	25.7	19.3	13.4	6.0	1.9	10.6
23	-4.5	-1.2	0.1	6.7	13.3	19.1	23.5	23.3	19.5	11.9	6.6	-0.6	9.8
24	-4.3	-4.5	1.4	7.7	13.8	17.2	22.3	24.5	21.5	12.2	5.2	-1.2	9.7
25	-4.1	-3.4	1.6	6.7	13.0	18.6	21.1	22.9	18.8	13.0	4.8	0.6	9.5
26	-3.3	-2.7	1.2	7.5	14.1	19.0	22.1	22.2	16.4	10.7	5.6	-1.6	9.3
27	-1.7	-0.9	3.1	9.2	15.1	17.6	22.7	21.7	17.6	10.4	6.7	0.8	10.2
28	-1.9	-1.2	2.7	8.3	14.7	17.3	20.8	23.2	19.5	11.0	3.7	1.3	10.0
29	-2.3	-1.0	1.3	7.9	14.9	16.3	23.2	21.0	17.1	11.2	5.0	-0.9	9.5
平均	-2.8	-2.0	1.9	7.8	14.0	18.1	22.4	22.8	18.5	11.8	5.6	0.3	

※平均値は小数点第2位以下を四捨五入したもの。

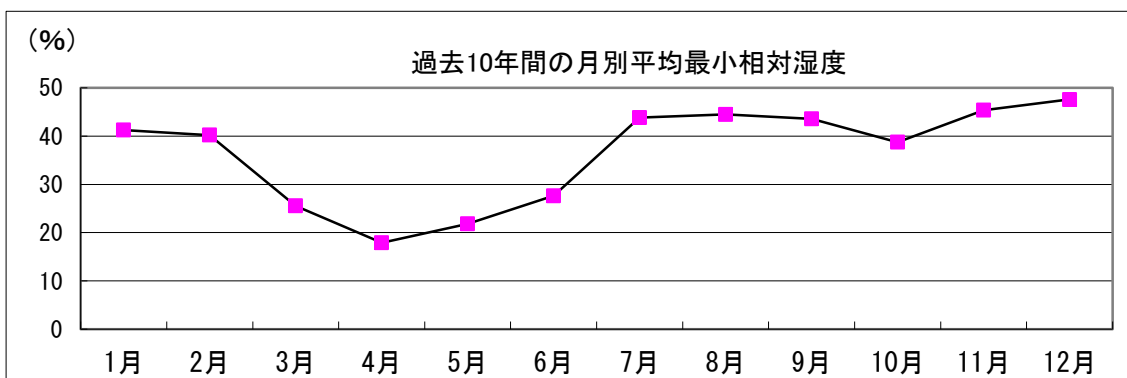


(4) 過去10年間の月別最小相対湿度 (遠野消防署観測)

(単位:%)

年	1月	2月	3月	4月	5月	6月	7月	8月	9月	10月	11月	12月	年間 最小
20	28	30	3	1	15	16	26	33	27	36	42	28	1
21	43	25	24	16	20	32	46	36	46	38	39	49	16
22	41	35	23	25	17	25	41	40	31	32	35	31	17
23	36	29	25	14	23	23	37	38	29	28	36	36	14
24	30	35	22	14	20	19	46	46	50	43	51	39	14
25	53	52	26	18	30	28	51	50	45	47	47	63	18
26	28	51	43	21	22	35	44	54	51	32	45	66	21
27	49	47.7	31.2	22.6	29.4	31.4	42.3	47	42.1	32	48.6	56	22.6
28	59.2	46.8	24.8	23.2	22.2	32.3	61.1	46.1	58.1	45.8	52.4	45.7	22.2
29	45.1	50.3	33.6	24	19.5	34.7	43.8	54.5	56.5	53.4	57.6	62	19.5
平均	41.23	40.18	25.56	17.88	21.81	27.64	43.82	44.46	43.57	38.72	45.36	47.57	

※網かけ部分は年間の最小相対湿度。



(5) 過去10年間の月別平均風速 (遠野消防署観測)

(単位:m/s)

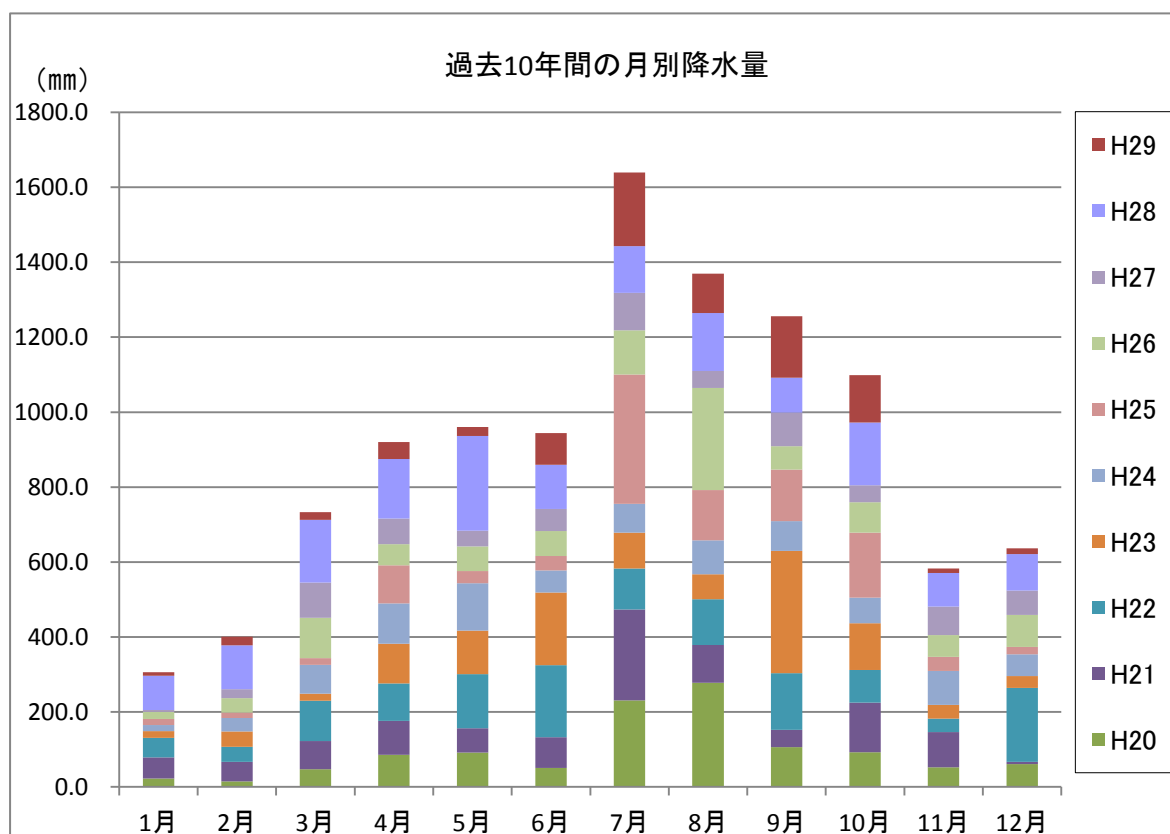
年	1月	2月	3月	4月	5月	6月	7月	8月	9月	10月	11月	12月
20	1.0	1.2	1.1	1.1	0.9	0.8	0.9	0.8	0.6	0.7	1.1	1.1
21	1.6	1.6	1.8	1.8	1.7	1.4	1.6	1.1	1.2	1.2	1.1	1.5
22	1.9	1.4	1.7	1.7	1.6	1.3	1.6	1.3	1.2	1.0	1.6	1.4
23	1.6	1.4	1.5	1.7	1.8	1.8	1.4	1.2	1.1	1.2	1.3	1.7
24	1.5	1.5	1.6	1.7	1.9	1.6	1.4	1.3	1.4	1.0	1.2	1.0
25	2.4	3.0	3.2	2.9	2.2	1.5	1.1	1.1	1.2	1.3	1.6	1.9
26	0.2	0.3	0.3	1.7	2.3	1.5	1.4	1.1	1.1	4.1	4.8	6.2
27	7.0	7.1	5.4	3.9	6.2	5.2	4.1	3.8	4.3	6.2	4.4	6.2
28	6.4	6.4	4.4	5.8	5.6	5.1	4.5	4.7	3.3	5.4	6.1	6.5
29	5.7	7.5	5.2	5.7	5.3	5.2	3.8	4.1	4.7	4.5	5.6	6.1

(6) 過去10年間の月別降水量 (遠野消防署観測)

(単位:mm)

年	1月	2月	3月	4月	5月	6月	7月	8月	9月	10月	11月	12月	年合計
20	22.5	14.5	47.0	85.5	92.0	50.5	230.5	278.0	106.5	92.5	52.0	61.0	1,132.5
21	56.5	52.0	75.0	90.5	64.5	82.0	243.0	100.3	46.0	132.5	94.0	5.5	1,041.8
22	52.0	40.5	108.0	100.5	144.5	192.0	109.0	122.5	151.0	87.0	36.5	198.0	1,341.5
23	18.0	41.0	18.5	105.5	116.5	194.0	96.0	66.5	326.5	125.0	36.7	31.5	1,175.7
24	16.5	35.5	77.0	108.0	126.0	59.5	76.5	91.0	79.5	68.0	90.0	57.5	885.0
25	15.5	15.0	18.5	101.5	32.5	38.5	345.5	133.5	137.0	173.5	38.0	20.0	1,069.0
26	19.5	38.5	107.5	56.5	66.0	66.5	117.5	273.0	62.5	81.5	57.8	85.5	1,032.3
27	5.0	24.0	93.5	68.0	41.5	59.0	100.5	45.0	89.5	44.5	76.0	65.0	711.5
28	91.3	116.5	167.3	158.5	253.3	117.7	124.7	154.6	93.3	167.4	90.2	97.2	1,632.0
29	9.0	23.5	20.5	46.0	23.5	84.5	196.5	105.5	164.5	126.5	12.0	15.0	827.0

※網かけ部分は年間の月最大降水量。



## (7) 過去10年間の月別日照時間 (遠野消防署観測)

(単位:時間)

年	1月	2月	3月	4月	5月	6月	7月	8月	9月	10月	11月	12月	年合計
20	118.5	155.4	145.4	176.5	164.6	168.0	119.2	115.4	130.7	124.9	123.3	121.0	1,662.9
21	105.9	119.7	137.8	170.3	198.8	134.7	99.2	128.6	119.6	125.8	90.7	80.4	1,511.5
22	69.9	119.4	88.8	116.9	160.1	134.3	137.4	175.4	122.6	99.0	123.4	71.7	1,418.9
23	114.0	124.2	98.1	164.5	135.9	162.2	158.2	114.3	105.3	129.7	118.6	82.9	1,507.9
24	114.7	91.8	121.2	147.4	144.2	118.8	190.3	222.3	142.3	147.9	55.3	58.8	1,555.0
25	86.2	79.6	112.6	131.6	129.1	176.9	52.0	182.4	130.8	91.8	125.1	67.7	1,365.8
26	86.2	119.2	135.3	233.9	191.4	144.9	159.2	101.7	174.7	160.9	108.2	78.3	1,693.9
27	81.8	91.8	149.5	198.2	255.5	152.9	180.2	134.3	123.3	162.6	107.6	93.3	1,731.0
28	91.3	116.5	167.3	158.5	253.3	117.7	124.7	154.6	93.3	167.4	90.2	97.2	1,632.0
29	101.9	89.9	123.2	172.1	190.7	150.8	169.4	72.8	149.5	81.7	124.4	79.0	1,505.4

※網かけ部分は年間の最長日照時間。

## (8) 過去10年間の最深積雪、総降雪量 (遠野消防署観測)

(単位:cm)

年	区別	11月	12月	1月	2月	3月	総降雪量 合計
20	総降雪量		49.0	39.0	33.0	2.5	123.5
	最深積雪量		8.0	17.0	21.0	1.0	
21	総降雪量		35.8	61.0	36.7	1.0	134.5
	最深積雪量		18.0	21.0	15.0	5.0	
22	総降雪量	1.0	44.5	49.5	41.0	11.0	147.0
	最深積雪量	2.0	30.0	36.0	35.0	3.0	
23	総降雪量		37.5	57.5	72.0	29.5	196.5
	最深積雪量		11.0	18.0	16.0	25.0	
24	総降雪量		37.5	72.7	70.1	1.0	181.3
	最深積雪量		11.0	35.0	18.0	24.0	
25	総降雪量		17.0	72.7	70.1	1.0	160.8
	最深積雪量		2.0	35.0	45.0	24.0	
26	総降雪量		65.2	104.8	70.0	87.5	327.5
	最深積雪量		16.0	22.0	40.0	35.0	
27	総降雪量		31.5	51.0	10.5	0.5	93.5
	最深積雪量		18.0	26.0	5.5	1.0	
28	総降雪量		3.7	34.7	28.0	10.0	76.4
	最深積雪量		1.0	13.0	13.0	1.0	
29	総降雪量		47.0	39.9	42.5	38.0	167.4
	最深積雪量	1.0	14.0	19.0	28.0	30.0	

※網かけ部分は年間の最大総降雪量及び最深積雪量。