

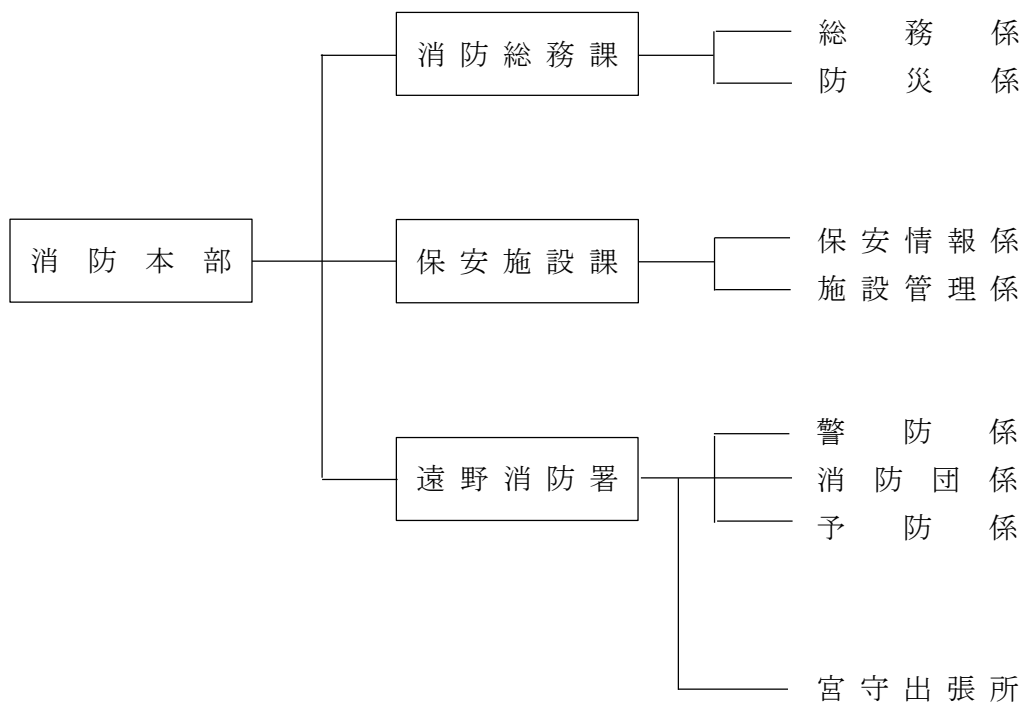


総務



遠野市後方支援資料館と遠野市総合防災センター

1 遠野市消防本部組織図



2 平成26年度中の主な行事・研修等

年月	日	行事・研修等	場所等
26年			
4月	1日	辞令交付式	市総合防災センター
	7日	H25新規採用職員等研修（～10日） 初任科入学式、消防職員初任教育（～9/25）	市役所とぴあ庁舎 県消防学校
	9日	消防署連絡調整会議	市総合防災センター
	10日	平成25年度岩手県消防長会4月定例会	盛岡市
	13日	岩手県婦人消防協力隊連絡協議会総会・隊長研修	あえりあ遠野
	17日	遠野釜石地区支部役員会・評議員会	釜石市
	18日	平成25年度市町村消防防災主管課長会議	盛岡市
	23日	遠野市災害警戒本部員研修	市総合防災センター
	24日	全国消防長会東北支部役員会総会 遠野市自主防災組織連絡会代表者会議 消防団研修会	青森県青森市 市総合防災センター 市総合防災センター
	25日	宮守町支援調整会議 北上川上流洪水予報水防連絡会	宮守総合支所 盛岡市
5月	9日	遠野市防火委員会定例会	市総合防災センター
	13日	遠野市婦人消防協力隊幹部会	市総合防災センター
	15日	機能別分団市役所班研修会	市総合防災センター
	21日	遠野市自主防災組織連絡会総会	市総合防災センター
	22日	岩手県消防学校校友会定例会役員総会	岩手県消防学校
	23日	平成25年度岩手県消防署長会5月定例会 在宅当番医制運営委員会	盛岡市 遠野市内
	25日	遠野市消防演習	早瀬川緑地公園等
	27日	第66回全国消防長会総会 岩手県危険物安全協会通常総会	宮城県仙台市 盛岡市
	29日	産業保安事務担当者会議	岩手県庁
6月	3日	遠野市少年消防クラブ育成会総会	遠野西中学校
	7日	早池峰山避難救助合同訓練	早池峰山
	13日	第2回岩手県危険物安全推進大会	盛岡市
	15日	第9回遠野釜石地区支部代表選考消防操法競技会	市総合防災センター
	17日	沿岸・中部地区消防救助技術錬成会 遠野市幼年消防クラブ育成会総会	市総合防災センター 市役所西館
	18日	遠野市危険物安全協会総会	市総合防災センター
	20日	防火管理者協議会 理事会・総会	遠野市内
	23日	火薬類取締法研修（～27日）	経済産業省研修所
	24日	宮守町支援調整会議	宮守総合支所
	24日	平成25年度岩手県消防協会代議員会	盛岡市
	27日	第38回消防救助技術岩手県大会	県消防学校

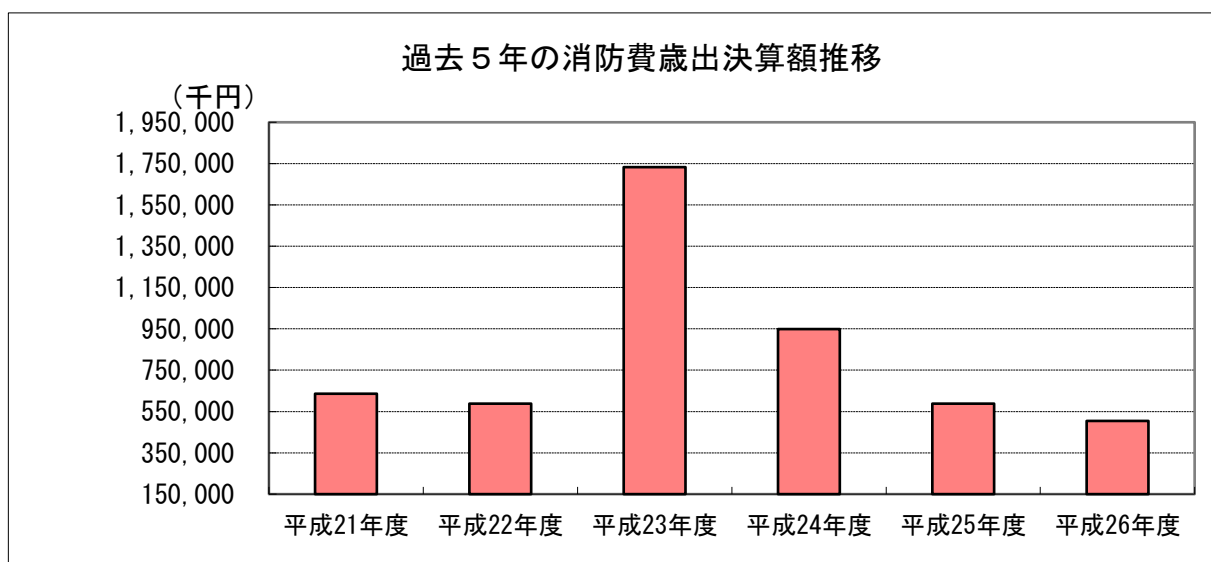
年月	日	行事・研修等	場所等
26年			
7月	1日	管理者級能力開発講座（～2日）	岩手県自治会館
	3日	管理者級研修（～4日）	岩手県自治会館
	13日	自主防災組織連絡会研修会	市総合防災センター
	23日	国土強靱化計画説明会	宮城県仙台市
	27日	第39回岩手県消防操法競技会	岩手県消防学校
	24日	遠野市防災会議	市防災センター
	31日	管理者級研修（～8/1）	岩手県自治会館
8月	1日	チャレンジ防災スクール2014	市総合防災センター
	7日	消防救急無線広域化・共同化等検討委員会作業部会	岩手県消防学校
	11日	第60期消防職員初任教育学生実務研修（～13日）	市総合防災センター
	20日	消防署長研修会（～21日）	福島県郡山市
	22日	在宅当番医制第2回運営委員会	遠野市内
	23日	少年消防クラブ防火野球大会	早瀬川緑地グラウンド
	25日	玉賭け技能講習会	労働基準協会花巻支部
	29日	遠野釜石地区支部婦人消防連絡協議会第2回役員会	大槌町役場
	31日	遠野市総合防災訓練	市内一円
9月	1日	岩手県幼少年婦人防火委員会長表彰伝達式	遠野北小学校
	5日	岩手県消防殉職者慰霊祭	岩手教育会館
	7日	救急医療週間（～13日）	
	7日	第3回消防フェア	市総合防災センター
	21日	遠野まつり 遠野北小学校防火みこし参加	遠野市街地
	25日	岩手県消防学校初任教育卒業式	岩手県消防学校
	26日	平成26年度違反是正事例研究会	盛岡市
	30日	遠野市職員勤続功労者表彰	市役所とぴあ庁舎
10月	1日	遠野市市制施行9周年記念功労者表彰式	あえりあ遠野
	2日	消防職員専科教育救助科（～31日）	岩手県消防学校
	7日	消防追悼式	日枝神社
		消防職員専科教育火災調査科（～22日）	岩手県消防学校
	9日	岩手県消防長会10月定例会（～10日）	花巻市
	10日	平成26年度消防用設備取扱訓練（防火管理者協議会）	市総合防災センター
	12日	平成26年度消防団員初任教育訓練	市総合防災センター
	20日	消防救急無線広域化・共同化等検討委員会作業部会	岩手県消防学校
	21日	消防表彰式	市総合防災センター
	23日	岩手県精神科救急情報センター地域連携研修会	岩手県民会館
	28日	消防職員幹部教育初中級幹部科（～11/26）	岩手県消防学校
11月	4日	宮守町支援調整会議	宮守総合支所
	6日	消防職員専科教育警防科（～21日）	岩手県消防学校
	9日	秋季全国火災予防運動（～15日）	盛岡市
	10日	自治体災害対策全国会議（～11日）	兵庫県神戸市
	13日	予防・広報講習会（全国消防協会東北地区支部）（～14日）	山形県米沢市
	14日	機能別分団市役所班研修会	市総合防災センター
	15日	遠野市婦人消防協力隊幹部研修会	平泉町
	20日	消防機械器具配置式	市総合防災センター
	21日	岩手県消防長会違反是正推進連絡会	盛岡消防本部
	26日	岩手県精神科救急情報センターケースマネジメント研修会	岩手県民会館
	28日	気管挿管追加講習（ビデオ硬性挿管用喉頭鏡）	岩手医科大学矢巾キャンパス
		消防職員研修会	市総合防災センター

年月	日	行事・研修等	場所等
26年			
12月	2日	気管挿管追加講習（ビデオ硬性挿管用喉頭鏡）	岩手医科大学矢巾キャンパス
	16日	岩手県防災ヘリ運用事例検証会	花巻市
	18日	北上川上流総合水防演習第1回実行委員会	盛岡市
	22日	第5回宮守町支援調整会議	宮守総合支所
	25日	日本消防協会寄贈消防団車両交付式	市総合防災センター
	26日	仕事納め	市総合防災センター
27年			
1月	5日	仕事始め	市総合防災センター
	10日	平成27年遠野市消防出初式	遠野市内
	25日	「瑞宝単光章」叙勲祝賀会 遠野釜石地区支部婦人消防連絡協議会研修会	あえりあ遠野 釜石市
	26日	第61回文化財防火デー消防訓練 国土強靱化研修会（～27日） 東京救命研修所臨床実習（～2/2）	伝承園 東京都 岩手医科大学付属病院
2月	5日	岩手県救急業務高度化推進協議会 土砂災害防止法改正説明会	盛岡市 宮城県仙台市
	8日	平成26年度婦人消防等指導者研修会	花巻市
	10日	モデル事業所消防訓練研修会 緊急消防援助隊ブロック合同訓練第3回作業部会 消防防災主管課長会議	遠野市内 北上消防本部 盛岡市
	13日	消防長会2月定例会 平成26年度岩手県消防職員意見発表会 在宅番医制運営委員会 第1回岩手県消防救急無線広域化・共同化等検討委員会	盛岡市 遠野市内 盛岡市
	16日	メンタルヘルス面談	市総合防災センター
	18日	岩手県救急業務高度化推進協議会救急救命士研修会	盛岡市
	19日	岩手中部地域精神科救急医療システム連絡調整委員会	花巻市
	20日	岩手県消防署長会2月定例会	盛岡市
	24日	宮守町支援調整会議	宮守総合支所
3月	1日	春季全国火災予防運動（～7日） 第32回遠野市児童生徒防火作品コンクール書道の部表彰式	市総合防災センター
	6日	遠野地域メディカルコントロール競技会	市総合防災センター
	12日	北上川上流総合水防演習第2回実行委員会	岩手河川国道事務所
	14日	遠野市後方支援資料館開所式	市総合防災センター
	17日	平成26年度岩手県消防表彰式	盛岡市
	24日	消防救急・移動系デジタル無線開局式	市総合防災センター
	25日	平成26年度遠野釜石地区支部婦人消防協力隊総会	市総合防災センター

3 遠野市の決算状況

(単位：千円)

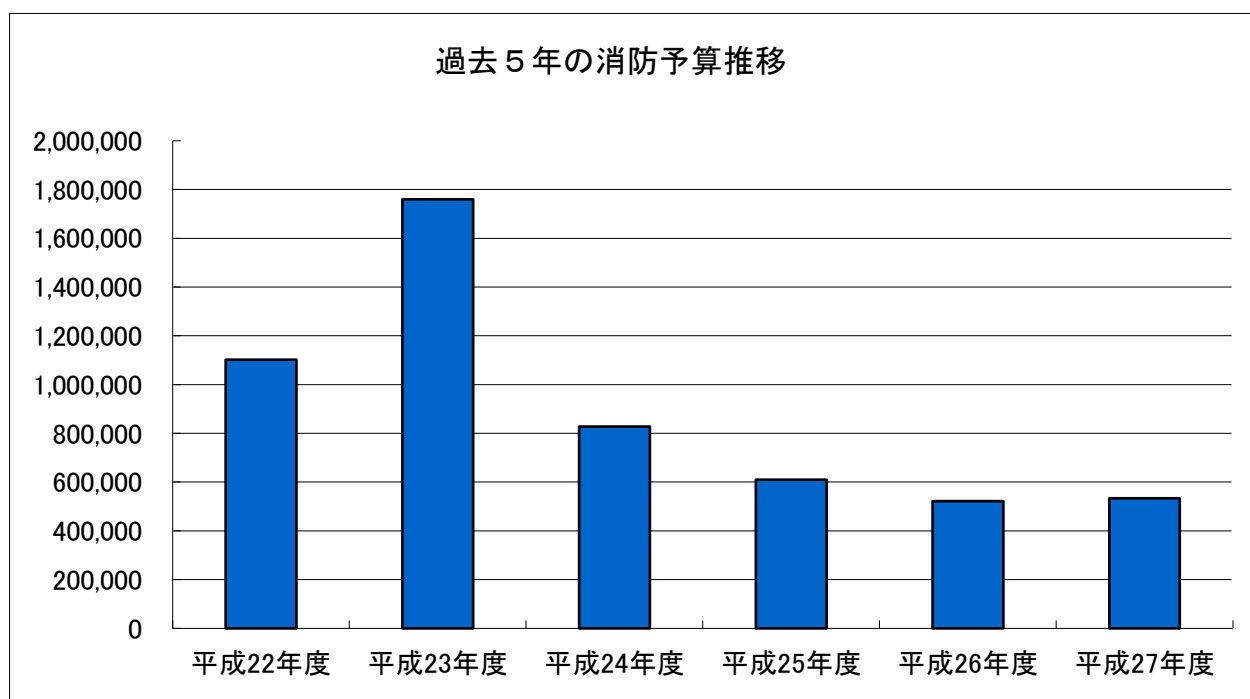
区 分	一般会計歳出決算額		一般会計決算額 と消防費の割合	住民1人あたりの 消防費決算額 (単位：円)	消防費に係る 基準財政需要額
		うち消防費 歳出決算額			
平成21年度	18,605,732	636,129	3.4%	20,888	545,952
平成22年度	18,516,530	588,293	3.2%	19,587	573,021
平成23年度	20,911,302	1,732,050	8.3%	58,228	547,490
平成24年度	21,583,502	948,453	4.4%	31,885	552,243
平成25年度	18,670,314	587,491	3.1%	19,856	537,376
平成26年度	18,220,583	503,890	2.8%	17,478	569,050



4 消防予算と世帯当たり及び人口1人当たりの消防予算

(単位：千円)

区 分	消防予算	住民一人当たり	1世帯当たり	1日当たり
平成22年度	1,101,992	36	103	3,019
平成23年度	1,759,450	59	165	4,820
平成24年度	827,934	28	77	2,268
平成25年度	609,599	21	56	1,670
平成26年度	521,923	18	48	1,430
平成27年度	533,294	19	49	1,461



階級別・年齢別職員数

平成27年4月1日現在

階級別 年齢別	消防司令長	消防司令	消防司令補	消防士長	消防副士長	消防士	事務吏員	合計
20歳未満						6		6
20歳以上 25歳未満						6		6
25歳以上 30歳未満					4	8		12
30歳以上 35歳未満					4			4
35歳以上 40歳未満				5	1			6
40歳以上 45歳未満			1	2				3
45歳以上 50歳未満			2	1				3
50歳以上 55歳未満		2	7					9
55歳以上 60歳未満	1	1						2
60歳以上								
人員	1	3	10	8	9	20	0	51

在職年数別消防職員数

平成27年4月1日現在

階級別 在職年数	消防司令長	消防司令	消防司令補	消防士長	消防副士長	消防士	事務吏員	合計
5年未満						14		14
5年以上 10年未満					4	6		10
10年以上 15年未満					4			4
15年以上 20年未満				3	1			4
20年以上 25年未満			1	5				6
25年以上 30年未満			3					3
30年以上	1	3	6					10
人員	1	3	10	8	9	20	0	51

7 平成 26 年度職員研修・資格取得状況

区分		研修（実施）期間	受講者数	受講者 総 数	
消 防 大 学 校	幹部科	—	0	1	
	警防科	—	0	2	
	予防科	—	0	2	
	火災調査科	—	0	2	
岩 手 県 消 防 学 校	初任教育	4/ 7 ~ 9/25	4	47	
	幹部教育	初中級幹部科	10/28 ~ 11/26	1	7
		上級幹部科	1/27 ~ 1/30	1	1
	専科教育	警防科（隔年）	11/ 6 ~ 11/21	1	2
		予防総合科（隔年）	—	0	2
		火災調査科	10/ 7 ~ 10/22	1	13
		救急科	1/13 ~ 3/ 6	2	33
		救助科	10/ 2 ~ 10/31	1	31
特殊災害科（隔年）	12/ 8 ~ 12/12	1	3		
東京救急救命 研修所他	救急救命士養成課程研修	9/ 1 ~ 3/ 9	1	16	
岩 手 医 科 大 学 等	救急救命士気管挿管実習(30 症例)	6/18 ~ 8/14	1	11	
	救急救命士追加講習 （血糖測定、ブドウ糖投与等）	9/19	4	4	
	救急救命士追加講習 （ビデオ硬性挿管用喉頭鏡）	11/28	3	5	
		12/ 2	2		
協 労 働 基 会 準	玉掛技能講習	7/ 7 ~ 7/ 9	1	38	
		8/25 ~ 8/27	1		
	小型移動式クレーン運転技能講習	7/28 ~ 7/30	1	31	
協 日 本 無 会 線	第 1 級陸上特殊無線技士	—	0	2	
そ の 他	大型自動車運転免許	5/27 ~ 11/28	2	27	
	中型自動車運転免許	—	0	10	
	小型車両系建設機械特別教育	1/17 ~ 1/18	3	14	

8 遠野市総合防災センター利用者数

平成27年3月31日現在 単位(人)

年 月	施設見学	防災講話	救急講習	火災予防 訓練	施設利用	利用者数	市 内	県 内	県 外	資料館 来館者
H24年度	3,231	83	721	960	2,622	7,617	6,238	667	712	—
H25年度	1,674	369	397	807	3,306	6,553	4,187	1,551	815	—
H26年4月	10	49	0	0	500	559	542	3	14	—
H26年5月	263	0	10	0	217	490	423	24	43	—
H26年6月	143	25	90	0	771	1,029	861	123	45	—
H26年7月	117	0	23	0	473	613	356	193	64	—
H26年8月	74	297	15	0	388	774	248	371	155	—
H26年9月	42	126	34	0	666	868	746	43	79	—
H26年10月	275	0	42	65	261	643	450	79	114	—
H26年11月	277	0	10	0	668	955	391	463	101	—
H26年12月	23	0	32	0	260	315	247	68	0	—
H27年1月	37	10	47	0	72	166	99	22	45	—
H27年2月	96	0	42	0	109	247	147	17	83	—
H27年3月	214	0	10	0	436	660	289	199	172	378
H27年度計	1,571	507	355	65	4,821	7,319	4,799	1,605	915	378
合計	6,476	959	1,473	1,832	10,749	21,489	15,224	3,823	2,442	378

