

4 管内の気象状況

(1) 過去10年間の平均風速 (遠野消防署観測)

(単位:m/s)

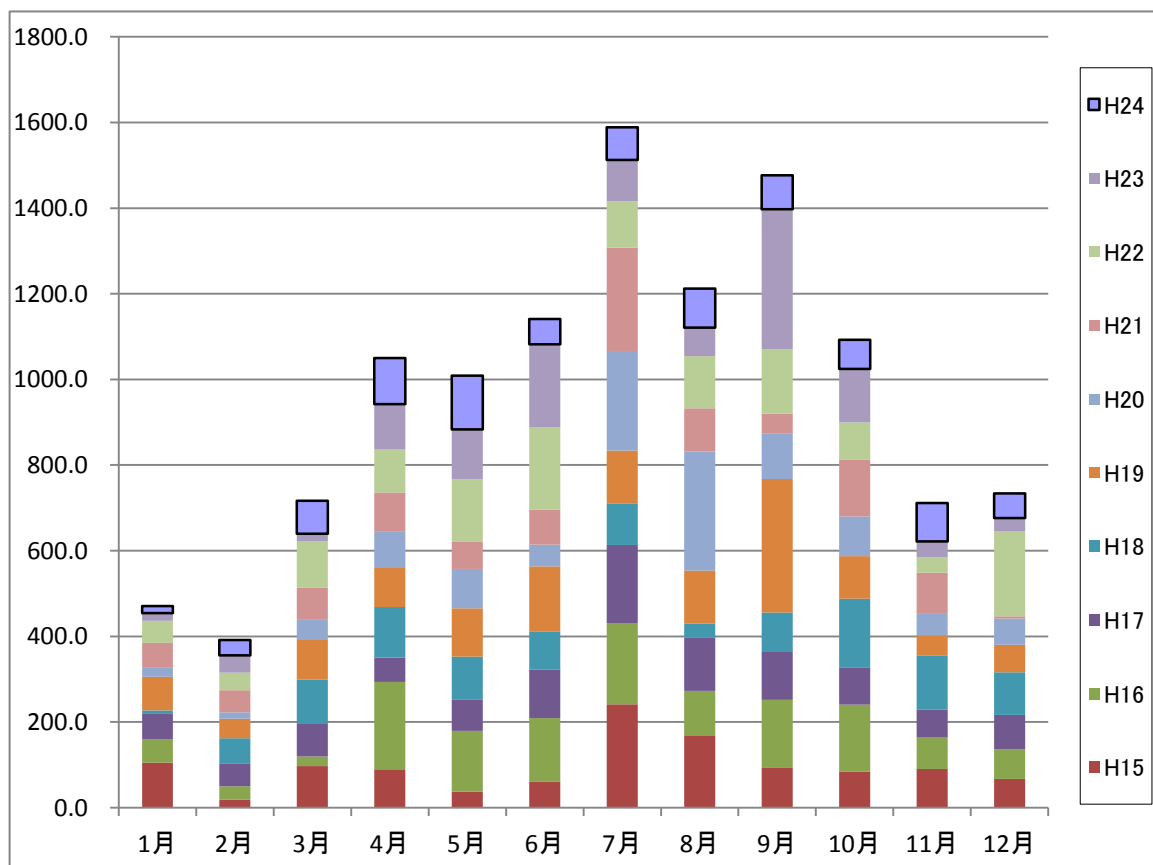
年	区別	1月	2月	3月	4月	5月	6月	7月	8月	9月	10月	11月	12月
15	平均	1.3	0.9	1.3	1.3	1.2	1.1	0.8	0.8	0.8	0.9	0.8	1.4
16	平均	1.2	1.4	1.4	1.5	1.3	1.1	1.2	1.2	0.9	0.7	0.8	1.2
17	平均	1.1	1.2	1.5	1.5	1.4	1.0	0.9	0.9	0.9	0.7	1.3	1.5
18	平均	1.5	1.1	1.7	1.0	0.8	0.8	0.7	0.6	0.9	0.8	1.0	0.9
19	平均	1.7	1.7	1.7	1.4	1.7	1.5	1.3	1.2	1.4	1.2	1.3	1.2
20	平均	1.0	1.2	1.1	1.1	0.9	0.8	0.9	0.8	0.6	0.7	1.1	1.1
21	平均	1.6	1.6	1.8	1.8	1.7	1.4	1.6	1.1	1.2	1.2	1.1	1.5
22	平均	1.9	1.4	1.7	1.7	1.6	1.3	1.6	1.3	1.2	1.0	1.6	1.4
23	平均	1.6	1.4	1.5	1.7	1.8	1.8	1.4	1.2	1.1	1.2	1.3	1.7
24	平均	1.5	1.5	1.6	1.7	1.9	1.6	1.4	1.3	1.4	1.0	1.2	1.0

(2) 過去10年間の月別降水量

(単位:mm)

年	1月	2月	3月	4月	5月	6月	7月	8月	9月	10月	11月	12月	年合計
15	105.5	19.0	97.0	89.5	37.5	61.0	241.5	167.5	94.5	84.5	90.5	67.0	1,155.0
16	53.5	31.0	22.5	204.5	141.5	148.0	190.0	105.0	157.0	156.0	73.5	69.0	1,351.5
17	60.0	52.5	77.5	56.5	73.0	113.5	182.0	125.0	114.0	86.0	64.5	81.0	1,085.5
18	8.5	60.0	102.0	118.0	101.0	89.0	97.0	32.0	90.0	161.5	127.0	99.0	1,085.0
19	78.0	45.5	92.5	91.5	112.5	152.0	123.5	124.5	312.0	99.5	47.0	64.5	1,343.0
20	22.5	14.5	47.0	85.5	92.0	50.5	230.5	278.0	106.5	92.5	52.0	61.0	1,132.5
21	56.5	52.0	75.0	90.5	64.5	82.0	243.0	100.3	46.0	132.5	94.0	5.5	1,041.8
22	52.0	40.5	108.0	100.5	144.5	192.0	109.0	122.5	151.0	87.0	36.5	198.0	1,341.5
23	18.0	41.0	18.5	105.5	116.5	194.0	96.0	66.5	326.5	125.0	36.7	31.5	1,175.7
24	16.5	35.5	77.0	108.0	126.0	59.5	76.5	91.0	79.5	68.0	90.0	57.5	885.0

※網かけ部分は年間の月最大降水量。



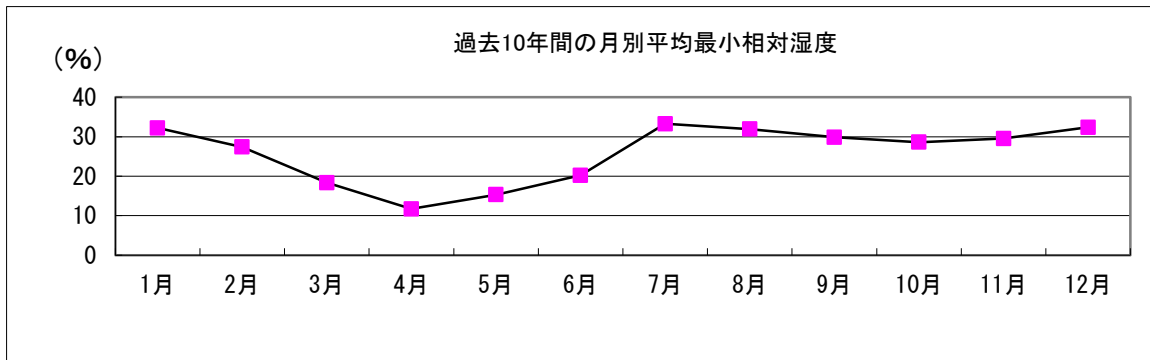
(3) 過去10年間の月別最小相対湿度

(単位:%)

年	1月	2月	3月	4月	5月	6月	7月	8月	9月	10月	11月	12月	年間 最小
15	36	25	13	10	13	17	35	32	28	23	13	28	10
16	28	21	18	11	11	14	19	17	21	21	22	26	11
17	26	30	20	7	12	18	30	32	18	22	16	31	7
18	33	26	16	10	7	19	34	25	18	23	17	27	7
19	21	18	19	9	15	19	19	21	31	20	24	29	9
20	28	30	3	1	15	16	26	33	27	36	42	28	1
21	43.4	25	24	16	19.8	32.3	46	36	46	38	39	49	16
22	40.9	35.2	23.4	25.2	17.3	25	41	40	31	32	35	31	17.3
23	36	29	25	14	23	23	37	38	29	28	36	36	14
24	30	35	22	14	20	19	46	45.5	49.7	43	51.4	39	14
平均	32.23	27.42	18.34	11.72	15.31	20.23	33.3	31.95	29.87	28.6	29.54	32.4	

※網かけ部分は年間の最小相対湿度。

※遠野テレビの気象情報で観測。

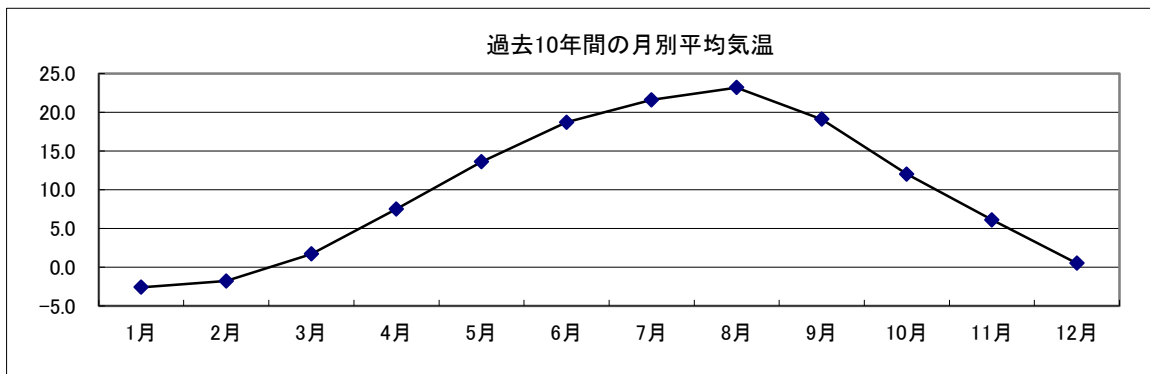


(4) 過去10年間の月別平均気温

(単位:℃)

年	1月	2月	3月	4月	5月	6月	7月	8月	9月	10月	11月	12月	年間 平均
15	-2.7	-1.4	1.6	8.7	14.1	18.5	18.2	21.5	18.3	10.7	6.5	2.4	9.7
16	-2.5	-1.2	2.8	7.8	14.9	18.9	22.9	22.2	19.7	11.5	8.2	1.3	10.5
17	-2.4	-3.3	0.6	7.8	12.0	19.5	20.6	24.1	18.9	11.9	5.2	-2.6	9.4
18	-3.4	-1.4	1.8	6.4	13.6	17.9	20.4	23.9	18.1	12.1	6.2	0.5	9.7
19	0.1	0.2	1.3	6.3	13.4	19.3	19.7	23.3	20.4	11.9	5.1	0.7	10.1
20	-3.2	-2.5	3.7	9.2	13.0	17.7	22.3	21.7	18.6	12.4	5.4	1.6	10.0
21	-0.9	-0.9	2.0	8.4	14.6	18.4	21.6	21.8	17.0	11.5	6.8	0.7	10.1
22	-1.9	-1.7	1.4	6.1	13.1	20.1	24.0	25.7	19.3	13.4	6.0	1.9	10.6
23	-4.5	-1.2	0.1	6.7	13.3	19.1	23.5	23.3	19.5	11.9	6.6	-0.6	9.8
24	-4.3	-4.5	1.4	7.7	13.8	17.2	22.3	24.5	21.5	12.2	5.2	-1.2	9.7
平均	-2.6	-1.8	1.7	7.5	13.6	18.7	21.6	23.2	19.1	12.0	6.1	0.5	

※平均値は小数点第二位以下を四捨五入したもの。



※遠野消防署観測

(5) 過去10年間の月別最高気温

(単位:°C)

年	1月	2月	3月	4月	5月	6月	7月	8月	9月	10月	11月	12月	年間最高
15	5.4	7.6	15.3	24.4	28.2	30.4	28.8	30.6	29.9	23.5	22.5	11.0	30.6
16	5.4	17.1	19.7	22.7	28.1	29.4	34.9	33.3	28.4	24.7	18.7	15.7	34.9
17	8.9	4.0	13.7	23.4	25.7	30.2	32.2	35.1	30.4	22.2	18.4	6.3	35.1
18	5.4	10.7	14.1	20.6	24.1	29.9	30.8	33.7	30.3	23.5	20.0	11.6	33.7
19	8.4	11.9	14.0	22.3	25.1	31.4	31.1	36.5	31.4	22.9	17.8	9.7	36.5
20	4.8	8.5	17.5	23.7	27.6	28.9	31.7	32.3	29.1	23.9	19.2	13.5	32.3
21	9.6	10.3	19.8	22.4	28.7	31.1	32.3	32.0	26.9	22.0	19.4	11.3	32.3
22	6.9	16.7	11.4	18.5	27.9	32.2	33.4	35.3	33.6	24.2	17.9	15.4	35.3
23	2.3	13.9	11.1	25.5	25.6	31.2	33.7	33.6	30.4	24.0	18.8	10.8	33.7
24	6.0	5.6	16.2	26.2	26.6	29.5	35.1	34.6	31.9	25.1	16.2	8.3	35.1
平均	6.3	10.6	15.3	23.0	26.8	30.4	32.4	33.7	30.2	23.6	18.9	11.4	

※網かけ部分は年間の最高気温。

※平均値は小数点第2位以下切り捨てとする。

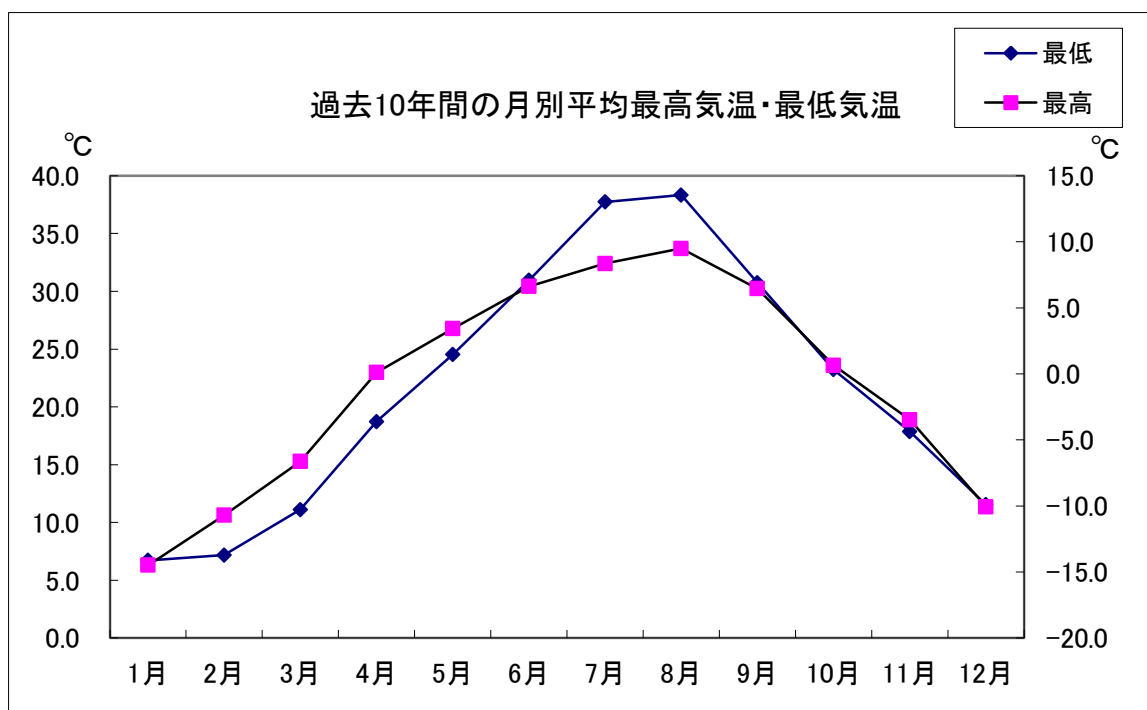
(6) 過去10年間の月別最低気温

(単位:°C)

年	1月	2月	3月	4月	5月	6月	7月	8月	9月	10月	11月	12月	年間最低
15	-17.1	-14.9	-14.4	-2.9	-0.3	6.3	12.3	14.5	4.3	-1.4	-5.5	-4.7	-17.1
16	-14.3	-13.7	-11.4	-3.5	0.6	6.3	11.5	11.3	9.8	2.3	-3.2	-9.8	-14.3
17	-14.0	-17.2	-11.9	-2.7	0.9	9.2	14.6	14.0	5.5	0.5	-3.4	-14.5	-17.2
18	-14.7	-17.1	-7.8	-3.4	-0.6	8.3	14.1	13.0	6.3	-0.3	-4.9	-7.0	-17.1
19	-7.2	-8.7	-9.8	-4.0	4.6	9.7	11.5	12.5	8.5	0.6	-6.9	-7.6	-9.8
20	-14.9	-12.5	-6.8	-2.8	2.7	7.9	13.7	11.3	4.1	-1.2	-4.5	-6.9	-14.9
21	-12.5	-10.3	-10.1	-3.3	1.2	8.0	13.7	11.5	6.4	1.4	-2.9	-9.7	-12.5
22	-14.1	-12.1	-10.6	-3.4	0.8	6.8	16.0	17.3	5.7	-0.9	-4.2	-7.6	-14.1
23	-16.0	-12.7	-9.1	-5.1	3.5	0.2	9.9	16.1	6.7	1.7	-3.7	-18.0	-18.0
24	-16.4	-18.0	-10.9	-5.1	1.2	8.1	12.8	13.9	11.7	0.5	-4.5	-13.3	-18.0
平均	-14.1	-13.7	-10.3	-3.6	1.5	7.1	13.0	13.5	6.9	0.3	-4.4	-9.9	

※網かけ部分は年間の最低気温。

※平均値は小数点第2位以下切り捨てとする。



※遠野消防署観測

(7) 過去10年間の月別日照時間 (遠野市)

(単位:時間)

年	1月	2月	3月	4月	5月	6月	7月	8月	9月	10月	11月	12月	年合計
15	82.3	118.1	150.4	149.9	153.1	103.5	49.2	54.3	87.0	146.9	113.2	76.5	1,284.4
16	96.8	102.5	143.2	187.9	117.5	146.5	132.5	154.4	96.6	96.1	87.1	90.5	1,451.6
17	83.4	95.2	125.1	181.5	166.4	125.1	93.0	149.1	111.8	103.1	117.7	129.4	1,480.8
18	122.3	97.1	138.1	123.1	164.6	140.6	61.4	166.4	133.4	131.4	112.0	75.3	1,465.7
19	131.3	90.8	130.0	145.8	161.8	191.9	130.9	157.5	130.1	124.1	126.6	77.2	1,598.0
20	118.5	155.4	145.4	176.5	164.6	168.0	119.2	115.4	130.7	124.9	123.3	121.0	1,662.9
21	105.9	119.7	137.8	170.3	198.8	134.7	99.2	128.6	119.6	125.8	90.7	80.4	1,511.5
22	69.9	119.4	88.8	116.9	160.1	134.3	137.4	175.4	122.6	99.0	123.4	71.7	1,418.9
23	114.0	124.2	98.1	164.5	135.9	162.2	158.2	114.3	105.3	129.7	118.6	82.9	1,507.9
24	114.7	91.8	121.2	147.4	144.2	118.8	190.3	222.3	142.3	147.9	55.3	58.8	1,555.0

※網かけ部分は年間の最長日照時間

(8) 過去10年間の最深積雪、総降雪量 (遠野市)

(単位:cm)

年	区 別	11月	12月	1月	2月	3月	降雪量 合 計
15	総降雪量		16.0	78.5	27.5	48.5	170.5
	最深積雪量		9.0	35.0	30.0	31.0	
16	総降雪量		49.5	94.6	36.0	38.0	218.1
	最深積雪量		30.0	43.0	36.0	17.0	
17	総降雪量	1.0	145.0	10.5	82.0	48.5	287.0
	最深積雪量	1.0	60.0	36.0	46.0	46.0	
18	総降雪量		5.0	27.0	57.0	7.0	96.0
	最深積雪量		3.0	32.0	38.0	4.0	
19	総降雪量	3.0	17.0	6.0	22.0	51.0	99.0
	最深積雪量	3.0	3.0	3.0	21.0	50.0	
20	総降雪量		49.0	39.0	33.0	2.5	123.5
	最深積雪量		8.0	17.0	21.0	1.0	
21	総降雪量		35.8	61.0	36.7	1.0	134.5
	最深積雪量		18.0	21.0	15.0	5.0	
22	総降雪量	1.0	44.5	49.5	41.0	11.0	147.0
	最深積雪量	1.0	30.0	36.0	35.0	3.0	
23	総降雪量		37.5	57.5	72.0	29.5	196.5
	最深積雪量		11.0	18.0	16.0	25.0	
24	総降雪量		37.5	72.7	70.1	1.0	181.3
	最深積雪量		11.0	35.0	18.0	24.0	

※網かけ部分は年間の最大総降雪量及び最深積雪量