

2 消防用設備等の規制

(1) 防火対象物数の状況及び査察状況

平成22年3月31日現在

		平成19年度		平成20年度		平成21年度		平成22年度
		対象物数	査察件数	対象物数	査察件数	対象物数	査察件数	対象物数
1	イ 劇場・映画館・観覧場	2	1	3	2	3	1	3
	ロ 公会堂・集会場	27	14	27	18	27	22	27
2	イ キャバレー・ナイトクラブ等	1						
	ロ 遊技場・ダンスホール	4	1	4	3	4	4	4
	ハ 性風俗関連特殊営業を営む店舗等							
	ニ カラオケボックス等					1	1	1
3	イ 待合・料理店等	2	1	2	2	2	1	2
	ロ 飲食店	27	14	25	17	26	18	26
4	百貨店・マーケット等	45	42	43	33	44	43	44
5	イ 旅館・ホテル・宿泊所	25	13	26	6	26	20	27
	ロ 寄宿舍・共同住宅・下宿	96	6	92	7	93	44	93
6	イ 病院・診療所・助産所	21	5	21	6	21	10	21
	ロ 老人ホーム等	29	32	27	25	27	8	14
	ハ 老人デイサービスセンター等	1	1	1		1	16	17
	ニ 幼稚園・特別支援学校等						1	1
7	小・中・高・専・大各学校	67	16	68	9	68	51	68
8	図書館・博物館・美術館	17		14	13	14	14	14
9	イ 公衆浴場・蒸気浴場・熱気浴場等	1	1	1	1	1		1
	ロ イに掲げる以外の公衆浴場	2	1	2		2		2
10	車両の停車場・船舶、航空機の発着場							
11	神社・寺院・教会等	35	13	36	9	36	22	36
12	イ 工場・作業場	198	69	194	26	195	55	196
	ロ 映画スタジオ・テレビスタジオ	1	1	1		1		1
13	イ 自動車車庫・駐車場	15	3	15	2	15	4	15
	ロ 飛行機の格納車庫							
14	倉庫	144	33	138	16	138	21	138
15	全各号に該当しない事業場	159	44	155	32	156	56	160
16	イ 特定防火対象物が存在する複合用途	104	40	105	31	105	69	105
	ロ 特定防火対象物が存在しない複合用途	24	6	22	6	22	14	22
17	重要文化財等（150㎡以下も含む）	1		1	2	1	2	1
18	アーケード（延長50m以上）							
合 計		1,048	357	1,023	266	1,029	497	1,039

表中の空欄は、0(ゼロ)を表す。

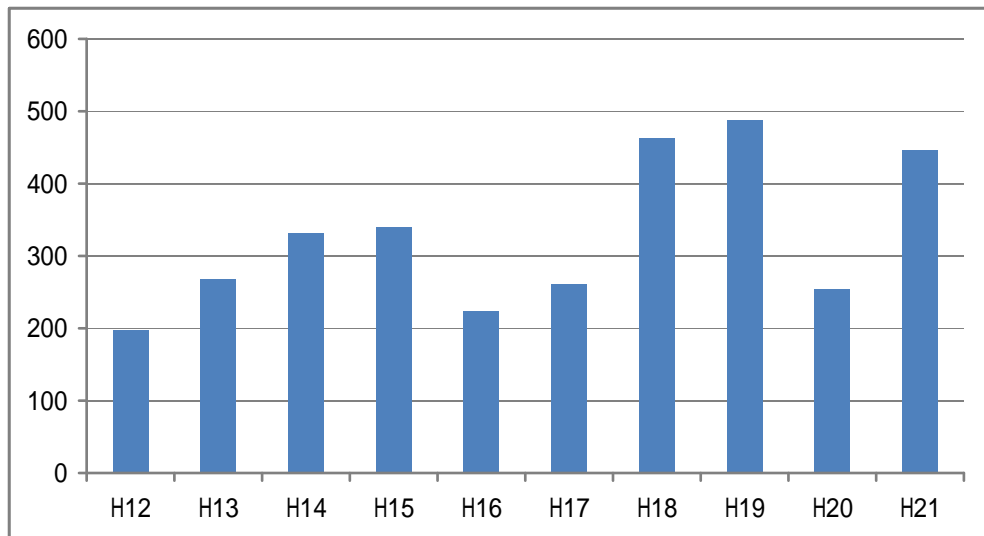
「6項ハ」は、平成21年4月に「ロ」と「ハ」に細分化され、従来の「ハ」は「ニ」となったもの。

(2) 消防用設備等点検結果報告状況

令別表区分		防火対象物	消防用設備等点検結果報告状況			
		施設棟数	平成19年度	平成20年度	平成21年度	
特定 防火 対象 物	1	イ 劇場・映画館・観覧場	3	3	2	3
		ロ 公会堂・集会場	27	43	11	24
	2	イ キャバレー・ナイトクラブ等				
		ロ 遊技場・ダンスホール	4	4	4	8
		ハ 性風俗関連特殊営業を営む店舗等				
	3	ニ カラオケボックス等	1			
		イ 待合・料理店等	2			1
	4	ロ 飲食店	26	14	13	12
		百貨店・マーケット等	44	25	21	32
	5	イ 旅館・ホテル・宿泊所	27	12	7	6
	6	イ 病院・診療所・助産所	21	28	10	26
		ロ 老人ホーム等	17	37	27	15
		ハ 老人デイサービスセンター等	14	1	1	12
	9	ニ 幼稚園・特別支援学校等	1	-	-	
		イ 公衆浴場・蒸気浴場・熱気浴場等	1	1	1	
	16	イ 特定防火対象物が存在する複合用途	105	60	23	37
小 計		293	228	120	176	
非 特定 防火 対象 物	5	ロ 寄宿舎・共同住宅・下宿	93	26	28	40
	7	小・中・高・専・大各学校	68	40	2	3
	8	図書館・博物館・美術館	14	22	12	15
	9	ロ イに掲げる以外の公衆浴場	2	2		
	10	車両の停車場・船舶、航空機の発着場				1
	11	神社・寺院・教会	36	5	8	9
	12	イ 工場・作業場	196	55	39	34
		ロ 映画スタジオ・テレビスタジオ	1	2		
	13	イ 自動車車庫・駐車場	15	5	2	5
		ロ 飛行機の格納庫				
	14	倉庫	138	22	6	15
	15	全各号に該当しない事業所	160	76	35	55
	16	ロ 特定防火対象物が存在しない複合用途	22	3	1	6
	17	重要文化財等(150㎡以下も含む)	1	1		2
	18	アーケード(延長50m以上)				
	小 計		746	259	133	185
	合 計		1,039	487	253	361

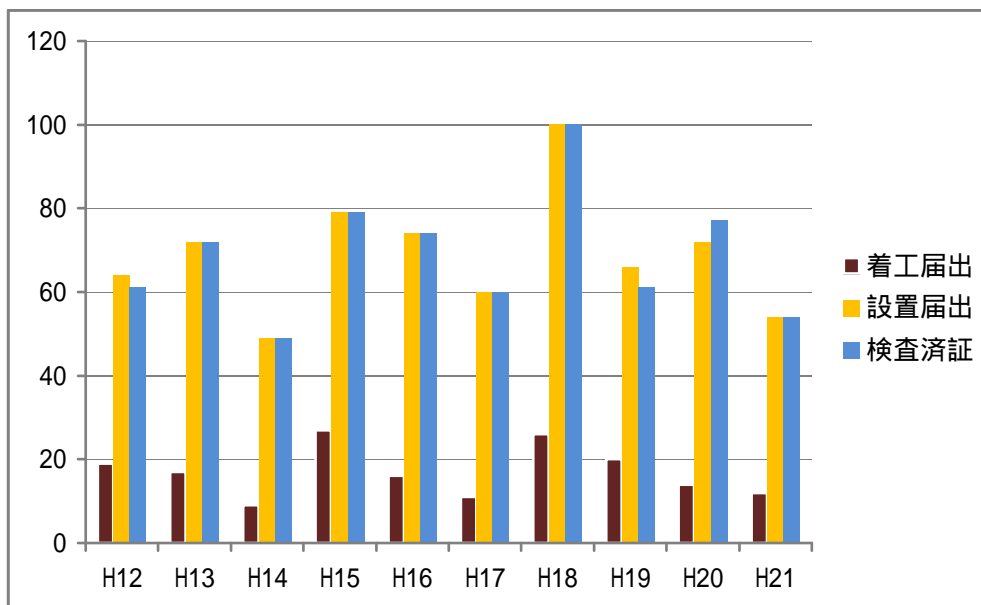
(3) 過去10年間の消防用設備等点検結果報告状況

年度	H12	H13	H14	H15	H16	H17	H18	H19	H20	H21
報告数	197	268	331	339	223	261	463	488	253	446



(4) 過去10年間の消防用設備等の着工・設置と検査済証交付状況

年度	H12	H13	H14	H15	H16	H17	H18	H19	H20	H21
着工届出	19	17	9	27	16	11	26	20	14	12
設置届出	64	72	49	79	74	60	100	66	72	54
検査済証	61	72	49	79	74	60	100	61	77	54



(5) 消防用設備等の設置状況

平成21年度消防用設備等の届出・検査状況

(単位：件)

設 備 種 類		着 工 届	設 置 届	検 査
消 火 設 備	消火器		10	10
	屋内消火栓	1	2	2
	パッケージ型消火設備			
	スプリンクラー設備	1	2	2
	ハロゲン化物消火設備			
	粉末消火設備			
	屋外消火栓設備		1	1
	二酸化炭素消火設備			
	水噴霧消火設備			
	泡消火設備			
	動力消防ポンプ設備			
警 報 設 備	自動火災報知設備	8	22	22
	ガス漏れ火災警報設備			
	漏電火災警報器	1	3	3
	消防機関へ通報する設備			
	非常警報器具・設備		2	2
避 難 設 備	避難器具・避難梯子	1	2	2
	避難器具・救助袋			
	避難器具・緩降機			
	誘導灯・誘導標識		10	10
消 火 活 動 上 必 要 な 施 設	消防用水			
	連結送水管			
	排煙設備			
	連結散水設備			
	非常コンセント設備			
	無線通信補助設備			
合 計		12	54	54