



遠野市の紹介

永遠の日本の
ふるさと

遠野



古代の遠野市周辺は、『続日本紀』などによると、閉伊と呼ばれ、蝦夷の集落が営まれていました。その後、安倍氏、奥州藤原氏などの時代を経て、鎌倉時代には阿曾沼氏の時代を迎え、江戸時代には遠野南部家1万2千5百石の城下町として、また内陸部と沿岸部を結ぶ宿場町として栄えました。

昭和29年には、「昭和の大合併」により1町7村が合併して遠野市が、翌年には3村が合併して宮守村が誕生。市村それぞれ豊かなまちづくりに取り組み着実な

発展を遂げ、平成16年度にはそれぞれ50周年を迎えました。

平成11年から全国で始まった「平成の大合併」では、遠野市と宮守村は以前からさまざまな形で住民、行政、経済などの交流が活発に行われていたことから、平成17年10月1日、両市村が合併して新・遠野市が誕生。遠野と宮守の2つの個性を融合させながら、市民が心一つに「永遠の日本のふるさと」の創造を目指してまちづくりを進め、令和5年10月、新・遠野市誕生18周年を迎えました。

Iwate
●Morioka

Tono

広告

一般土木工事一式・産業廃棄物収集運搬業・事業貨物運送業・農業コンストラクタ等



有限会社 タイチ工業

遠野市青笹町糠前14-20-3

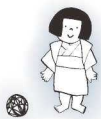
一般建設業岩手県知事許可(般-27)第100006号 一般貨物自動車運送事業東北自貨第352号 産業廃棄物収集運搬業許可第0306100669号

TEL.0198-62-9588

FAX.0198-62-9589



遠野市の概要



位置

遠野市は、北上高地の中南部に位置し、東は釜石市と大槌町、南は奥州市と住田町、西は花巻市、北は宮古市に接しています。市役所から県都盛岡へ約70km、仙台へ約180km、首都東京へ約530kmの距離に位置しています。

人口・世帯数



総人口 **24,579人**

男 **11,862人**

女 **12,717人**



世帯数 **10,702世帯**

(令和5年11月30日現在)

姉妹都市

サレルノ市(イタリア)

イタリア20州の一つであるカンパニア州の州都ナポリの東南約60km、景勝地であるアマルフィ海岸の近くにあります。周辺の豊かな農業地域の中心地であり、陶磁器や革製品の製造も盛んです。サレルノ県の県庁所在地であり、中世にはヨーロッパ最古の医学校がつけられました。



チャタヌーガ市(アメリカ)

テネシー州南東部、ジョージア州との州界に位置しテネシー川の豊かな流れと自然に囲まれた都市で、市名は先住インディアン部族チェロキー族の言葉で「岩が迫りくる場所」という意味。観光名所は、世界最大級の淡水魚水族館や他州を一望できるルックアウトマウンテン、大小様々な岩石や植物が見られるロックシティガーデンなどがあります。インターネットシティとして名高いほか、日系企業の工場やドイツの自動車メーカーが進出するなど、雇用機会が確保され「全米で特に住み良い都市のひとつ」として成長しています。



遠野市民憲章

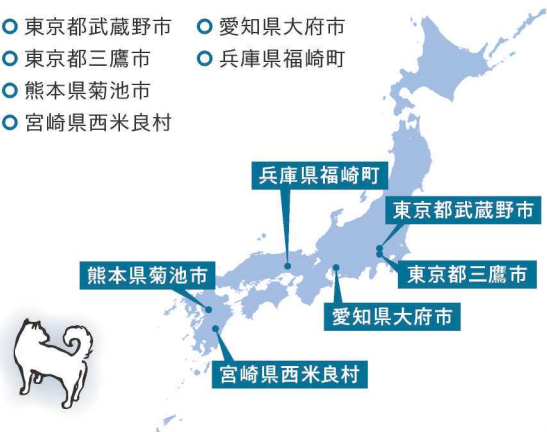
わたくしたちは、悠久の時を越えて継承してきたうわしい郷土と、伝統ある文化に誇りをもち、このすばらしい宝玉(たから)を、さらに「永遠の日本(にほん)のふるさと遠野」として、創造・発展させるため、ここに、この憲章をさだめます。

わたくしたちは

- 1 豊かな自然を愛し、平和で住みよいまちをつくります。
- 1 心と体をきたえ、温かい家庭と明るいまちをつくります。
- 1 創意をあつめ、産業と交流の元気なまちをつくります。
- 1 恵まれた文化を活かし、夢を育む学びのまちをつくります。
- 1 共に考え支えあって、未来を望む協働のまちをつくります。

友好都市

- 東京都武蔵野市
- 東京都三鷹市
- 熊本県菊池市
- 宮崎県西米良村
- 愛知県大府市
- 兵庫県福崎町



広告

下組

一般建築業

有限会社

下組工業

遠野市下組町 8-11

TEL (0198) **62-2263**

FAX (0198) **62-1864**

TOTAL CAR SERVICE

ALLRIGHT ENGINEER

車検 塗装 一般修理

車両販売 **Naxudol** 施行

株式会社 **オールライトエンジニア**

Tel. 0198-68-3123

Fax. 0198-68-3122

〒028-0526 遠野市下組町 7-29

土木工事一式

有限会社 **藤岡建設**

FUJIOKA

甘熟黒にんにく

はやちね女神

やきまき 舎

有限会社 藤岡建設 農業事業部

〒028-0303 遠野市宮守町下鱒沢 12-41

TEL (0198) **66-2143**

FAX (0198) **66-2300**

E-mail: fujioka@tonotv.com



ふるさと伝承譚



遠野市の紹介

その歴史、日本最古級

原始～古代

遠野市には、日本最古級と言われる「金取遺跡」(約9万年～7万年前)や縄文前期の国指定史跡「綾織新田遺跡」(約6000年前)といった古くから暮らしを営んだ跡が残っています。奈良・平安時代の遺跡からは、稲作のはじまりと大和朝廷との関係をうかがわせるものも出土しています。



金取遺跡出土の石器



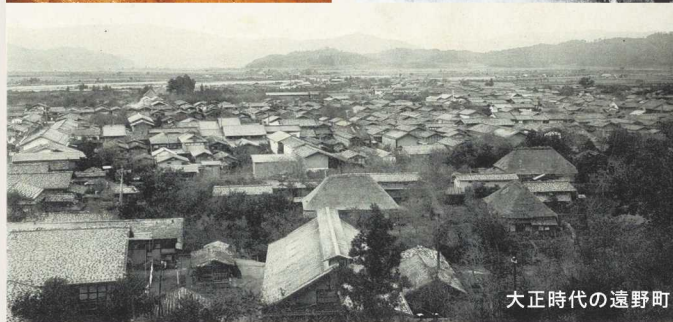
金取遺跡の調査



大正時代の一日市町

中世～近世

平安時代末の安倍氏の時代を経て、鎌倉時代から戦国時代には阿曾沼氏が遠野を治めました。江戸時代には遠野南部氏の城下町として、また内陸と沿岸を結ぶ陸上交易の中継地として栄えました。



大正時代の遠野町

語り継がれる 遠野物語

『遠野物語』原稿

明治43年に発行された、柳田國男の『遠野物語』には、遠野の地勢や神々の由来、天狗や河童、ザシキワラシなど、遠野に伝わる不思議な話が119話にまとめられています。その話は、すべて遠野出身の佐々木喜善によって語られたものです。佐々木喜善は、日本の昔話研究に先駆的な功績を挙げたことから「日本のグリム」と称され、日本民俗学の発展に大きく貢献しました。

今もさまざまな物語を伝承する「語り部」が、やわらかな遠野ことばで昔話を語り継いでいます。子ども達も語りを受け継いでいくべく、子ども語り部に挑戦しています。



『遠野物語』の著者・柳田國男



『遠野物語』初版本



日本のグリム・佐々木喜善

広告

建築設計・施工・リフォーム・給排水工事



住宅に関することならお任せください!!

岩手県知事許可(般-3)8909号
いわて木造住宅耐震改修事業者07-01-0482

人にやさしい、ぬくもりある家づくり



有限会社

菊栄工務店

遠野市小友町
30-89-1

TEL 0198-68-2408 (代)
FAX 0198-68-2425

伝承される、

郷土芸能



南部ばやし



神楽

遠野市には、しし踊り、神楽、太神楽、田植踊り、南部ばやし、さんさ踊り、虎舞、まぬけ節、御祝、流錫馬、甚句踊り、百姓踊りといった豊富な種類の郷土芸能があります。郷土芸能は、神々への祈りや感謝として、また最も楽しみな娯楽の一つとして地域に伝承されてきました。このような郷土芸能は、「遠野まつり」などの地域の祭りやイベントで披露されています。



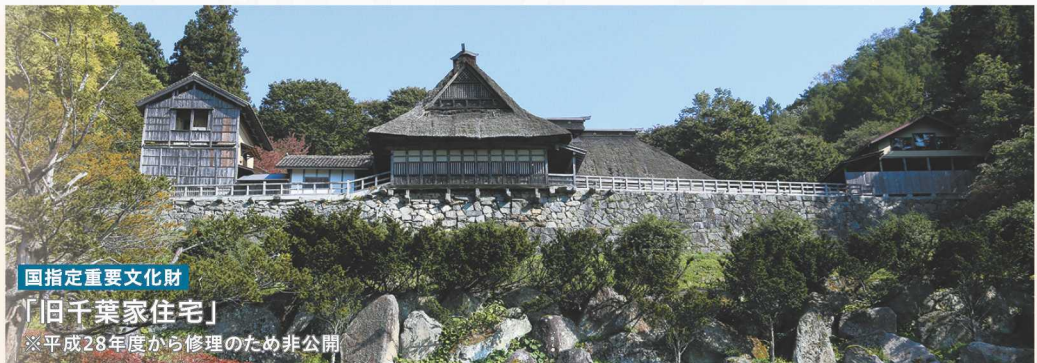
しし踊り



遠野市の紹介

遠野遺産

伝えていく、文化財・



国指定重要文化財

「旧千葉家住宅」

※平成28年度から修理のため非公開



遠野遺産

「上罇沢の猿ヶ石川沿い桜並木の手入れ」



遠野遺産

「清心尼公の碑」の修理と環境整備



遠野遺産

「羽黒堂と羽黒岩」の環境整備

遠野は、自然や文化、景観など数多くの文化財に恵まれています。「遠野遺産」は、遠野らしい文化的資源を、市民が守り、活用する独自の取り組みです。

国選定重要文化的景観



「遠野荒川高原牧場土淵山口集落」

広告

Tono Horse Breeders Association

踊鹿馬事苑

馬の伯業 白岩 與一郎

掛け軸、ブロンズ像、絵、その他、貴重な馬の資料がございます。

展示場を見学できます！
ご連絡お待ちしております。

遠野市青笹町糠前字踊鹿 9-29-1
携帯 090-6782-3456
電話 0198-62-6338

建築鉄骨工事・鋼構造物工事

有限会社 **白岩鐵工所**

代表取締役 白岩久男

鐵

事務所 遠野市青笹町青笹 25-1-1
TEL.0198-62-4053
FAX.0198-62-1755

工場 遠野市青笹町糠前 37-5-1
TEL.0198-62-5035
FAX.0198-62-0148

有限会社 白岩鐵工所 遠野

<http://www.tonotv.com/members/shira-te/>

地球温暖化防止の 取組みの一環として

●光が適度に差し込む
●森林が健全に成長
●CO²の吸収を高める

混み合った樹木の間伐

「伐って・植えて・育てる」

遠野地区国有林材生産協同組合

遠野市東穀町5-42
☎0198-62-3439 FAX 0198-62-3449

遠野を
知る

遠野市の歩み



遠野市の紹介

遠野市はこれまで、「永遠の日本のふるさと遠野」を将来像に、市と市民が力を合わせる「遠野スタイル」でまちづくりを進めてきました。その主な出来事を振り返ります。



平成17年	
10月	遠野市と宮守村の合併により、新・遠野市誕生。(写真1)
12月	新・遠野市誕生記念式典開催

平成18年	
1月	遠野高校サッカー部が全国高校サッカー選手権大会で3位入賞(その後、市民栄誉賞受賞)(写真2)
4月	熊本県菊池市と友好都市を再締結
6月	新市の総合計画基本構想を策定。市章・市旗、市の花・鳥・木などを制定
9月	市民憲章・市民歌を制定
10月	宮崎県西米良村と友好都市に

平成19年	
3月	仙人峠道路が開通
3月	大出小中学校が閉校
3月	遠野遺産認定制度がスタート
4月	全国初の公設助産院「ねっと・ゆりかご」開所(写真3)

平成20年	
12月	全日本語りの祭りin遠野

平成21年	
3月	市わらすこ条例を制定
9月	JFAこころのプロジェクト・遠野わらすこ「夢の教室」開始

平成22年	
3月	遠野高校情報ビジネス校閉校
4月	市立博物館リニューアル
6月	『遠野物語』発刊100周年記念式典開催(写真4)
10月	愛知県大府市と友好都市に

平成23年	
3月	東日本大震災発生。官民一丸で後方支援活動を展開(写真5…大量の支援物資を仕分ける地域住民ら 写真6…市民ボランティアによる炊き出し)
4月	本庁舎全壊により、とぴあに市役所機能を移転

平成24年	
4月	あすもあ遠野、旅の蔵遠野、遠野元気わらすこセンター、夢産直かみごう、福祉サービス事業所結和が開所
7月	市総合防災センター供用開始
11月	東北横断自動車道釜石秋田線の宮守一東和間が開通(写真7)

平成25年	
3・4月	市立中学校再編。8校が閉校し、遠野、遠野東、遠野西の3校が開校(写真8)

広告

最先端の技術とノウハウで 日本の「ものづくり」を支える

YDK 株式会社 ワイ・デー・ケー

東北工場	〒028-0541 岩手県遠野市松崎町白岩20-35 TEL▶0198-62-6711
本社	〒206-0811 東京都稲城市押立1705 TEL▶042-377-3831

平成25年	
7月	天皇皇后両陛下がご来遊し、被災者などを慰問(写真9)
11月	市総合食育センター「ぱすぼる」グランドオープン
平成26年	
4月	S L 銀河運行開始。市民総出でお出迎え(写真10)
8月	兵庫県福崎町と友好都市に
平成27年	
2月	遠野物語ファンタジー40回記念公演(写真11)
10月	市制施行10周年記念式典開催(写真12)
12月	東北横断自動車道釜石秋田線の遠野-宮守間が開通
平成28年	
4月	第2次遠野市総合計画スタート
6月	国指定重要文化財「千葉家」大規模改修開始(写真13)
平成29年	
8月	国立台湾大学図書館と文化交流協定を締結
9月	市役所本庁舎開庁(写真14)
9月	アメリカ・チャタヌーガ市と姉妹都市締結(写真15)
12月	東京2020オリンピック・パラリンピック大会のブラジルのホストタウンに決定
平成30年	
3月	市産業振興条例を制定
6月	道の駅「遠野風の丘」創業20周年
7月	皇后陛下の御歌碑をあえりあ遠野前に建立
9月	第158回「芥川賞」と第54回「文藝賞」ダブル受賞の小説家「若竹千佐子さん(本市出身)」に市民栄誉賞を授与
11月	一般国道340号「立丸峠」工区開通(写真16)
平成31年・令和元年	
3月	東北横断自動車道釜石・秋田線遠野住田-遠野間開通
4月	漬物グランプリ2019個人の部で、遠野緑峰高校生産技術科野菜果樹研究班の「琴畑かぶの山ぶどう漬け」が漬物日本一
令和2年	
3月	遠野市国体記念公園市民サッカー場B面(人工芝)供用開始
8月	遠野高校と遠野緑峰高校の統合が白紙に
令和3年	
6月	東京2020オリンピック聖火リレー 11人のランナーが聖火を運ぶ(本庁舎～国体記念公園市民サッカー場)
7月	こども本の森遠野オープン(写真17)
令和4年	
9月	日本のふるさと遠野まつり50年目(写真18)



広告

筑波ダイカスト工業株式会社 遠野工場
 代表取締役会長 増淵 健二

遠野市綾織町新里 25-43
☎ 0198-62-5815

水道工事・配管工事
 給排水衛生設備工事
 承ります。

合同会社 N-Tech

遠野市松崎町白岩 11-5
TEL 080-8210-3390
FAX 0198-62-8238

衣料品・靴・小物

制服共販会加盟店
 遠野高校・緑峰高校
 制服取扱正規店

アンドー

遠野市中央通り4-35
TEL 0198-62-2306
FAX 0198-62-8641
 お気軽にご来店ください



特集

トオガク 十ノ語り

早池峰山
△1917.0



遠野市の紹介

広告

にわとこ接骨鍼灸院

受付時間	月	火	水	木	金	土
午前 8:30 ~12:00	○	○	○	○	○	○
午後 3:00 ~7:00	○	○	○	○	○	△

定休日 / 日曜日・祝日

遠野市宮守町下宮守26-212-10 ☎0198-68-3666

リハビリ特化型 にわとこの森

出来るを実感
「~したい」を実現

~日常生活動作・体力の改善 脳卒中や骨折の退院後など~

遠野市宮守町下宮守26-210-1 ☎0198-66-3215

土木工事一式

有限会社 佐々木建設

代表取締役 佐々木 福子

遠野市宮守町達曾部 34-29

☎0198-67-6122

FAX 0198-67-6356

カリンちゃんの
たみべり
豊縁あります

豊工事一式

永田豊店

遠野市松崎町白岩 11-5

【工場】バイパス遠野中学校体育館前

☎ (0198)62-8009

携帯 090-2607-2662

図ズヲ語ル

遠野市内のさまざまな見どころ、遊び場、味覚、イベントなどを十の物語から紹介します。語り継がれてきた、遠野の今を楽しんでください。



—要するにこの書は
現在の事実なり。—

『遠野物語』より



地図中の記号

P 駐車場	トイレ	車イス用トイレ有
御食事処	温泉	入浴施設

広告

鋼構造物
軽量鉄骨

佐々木機工

遠野市上郷町佐比内 16-17
TEL 0198-65-2938
FAX 0198-65-3313

遠野市の紹介

Way forward of TERRA

Terra go with the aim of strong companies with unique features benefits society with all employees

照千一隅
株式会社
テラ

本社 岩手県遠野市青笹町中沢 2-52
TEL 0198-62-3053 FAX 0198-62-3087

マイクロバス
小型・中型・大型バス 完備

お気軽にご用命ください
岩手東部観光(株)
遠野市青笹町青笹 25-13
来いや みなさん
0120-518-373
TEL : 0198-62-1022
FAX : 0198-62-0982
レンタカー事業部あり

特集

トホガノ語り



遠野市の紹介

遠野の歴史や言い伝え、文化を実感できる名所をご紹介します。手に触れて、話を聞いて、匂いを嗅いで、形を見て、風情を感じてみてください。

所 -トコロ- ヲ 語ル

◆ カッパ淵

常堅寺の裏を流れる小川の淵にはカッパが多く棲んでいて、人々を驚かし、いたずらをしたと言われています。

所 土淵町土淵



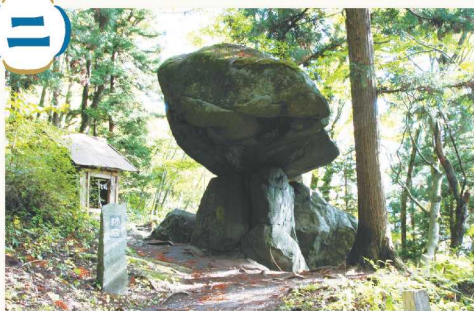
▲淵の岸のカッパ神を祀った小さな祠は、子持ちの女性がお乳が出るようにと願をかけると叶うといわれています。



▶ 常堅寺のカッパ狛犬



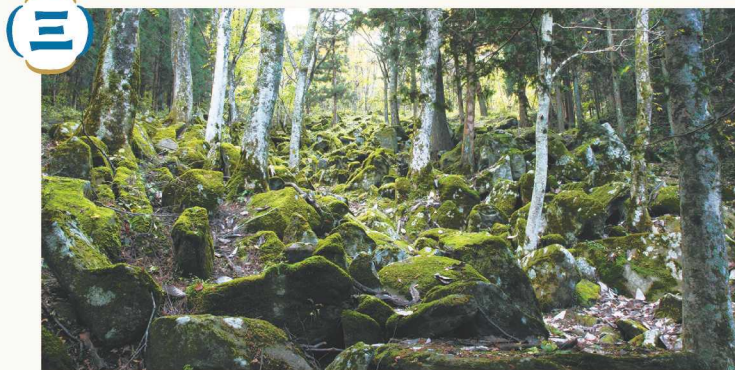
川には河童
多く住めり。



◆ つづきいし 続石

鳥居をくぐり、山の小道を15分ほど登ると、杉林の小高いところにある鳥居状の巨石。『遠野物語』の第91話に出てくる奇石で、古代人の墓とも、武蔵坊弁慶が持ち上げて作ったともいわれています。

所 綾織町上綾織



◆ ごひゃくらかん 五百羅漢

今から200年余りに前に東北地方を襲った大飢饉の犠牲者を供養するために大慈寺の義山和尚が自然の花崗岩に五百体の羅漢像を彫ったといわれる。

所 綾織町新里

広告

いにしえとあなたをつなぎ、新しい未来をつくる

道の駅
遠野風の丘
TONO KAZENO OKA
〒028-0531 遠野市綾織町新里 8-2-1
TEL 0198-62-0888
<https://kazenooka.tonofurusato.jp/>

岩手・遠野 **伝承園**
〒028-0555 遠野市土淵町土淵 6-5-1
TEL 0198-62-8655
<http://www.densyoen.jp/>

遠野ふるさと村
〒028-0661 遠野市附馬牛町上附馬牛 5-89-1
TEL 0198-64-2300
<https://www.tono-furusato.jp/>

たかむろ **水光園**
〒028-0553 遠野市土淵町柏崎 7-175-2
TEL 0198-62-2839
<http://www.tono-saikouen.jp/>

今日また誰かのふるさとに。
遠野ふるさと商社
TONO FURUSATO SHOSHA
〒028-0531 岩手県遠野市綾織町新里 8-2-1
TEL 0198-62-0222 <http://tonofurusato.jp/>

アスクル
AGENT
正規取扱販売店
総合卸商

有限会社 今測商店

遠野市上組町3番3号

本社 TEL 0198-62-8081
市役所前店 TEL 0198-62-2301



四

❖ 伝承園

「オシラサマ」は、古くから信仰される養蚕や馬の神。「遠野物語」には娘と馬の悲しい恋の話が…



国の重要文化財の曲り家「旧菊池家住宅」を中心に、染物・わら細工など、遠野の風習や遊びを実際に体験することができます。また「御蚕神堂」には千体のオシラサマが祀られています。

所 土淵町土淵6-5-1



▲願いをこめた布をオシラサマに着せる貴重な体験もできます。

❖ とおの物語の館

昔話の世界を体感できる「昔話蔵」、柳田國男ゆかりの建物を移築した「柳田國男展示館」、語り部による昔話や郷土芸能を楽しめる「遠野座」のほか、食事処やおみやげ売り場も備えられています。

所 中央通り2-11



五



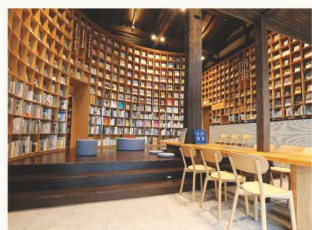
▲「遠野座」で、昔話や神楽などお楽しみください。



六



▲かつて呉服店を営んでいた町家を再現。



▲木の香りがする館内で、子どもも大人も本を楽しむことができます。

❖ こども本の森 遠野

世界的建築家・安藤忠雄氏の手で設計・再建された、まちなかにとけこんだ文化施設。『遠野物語』に関する本もあり、遠野の文化にも触れることができます。

所 中央通り1-16

広告

一般建設業

HEISEI
平成工業有限会社
代表取締役 安部 秀樹

遠野市土淵町土淵 8-49-1
TEL 0198-62-7188
FAX 0198-62-3135

電気設備工事・設計施工

有限会社
ミライシステム
遠野市早瀬町 2-1-4
TEL (0198) 62-6915
FAX (0198) 62-6913
E-mail info@mirai-ono.com

県知事許可(般-4)第6632号
一級造園技能士・設計施工管理・各種植木生産販売

(有) 遠野造園
遠野市綾織町下綾織31地割14番地1
☎ 0198-62-4524
FAX 0198-62-1315

特集

トオ ガク

十ノ語り



遠野市の紹介

❖ 遠野ふるさと村

今では数少ない曲り家を移築し、ひとつの集落を再現。小川が流れ、水車がまわり、畑があり、そこで村人が毎日暮らしているかのようです。村内では、「まぶりと(守り人)」が、農作業などの体験指導を行っているので、気軽に山里体験ができます。映画やドラマのロケ地としても有名です。

所 附馬牛町上附馬牛5-89-1



まぶりとと山里の暮らし体験を

(七)

在りし日の
邑落をなせし。

冬の風物詩「遠野どべっこ祭り」では神楽やどぶろくを満喫!



(八)

❖ たかむろ水光園

広大な敷地に遠野の美しい自然と懐かしい暮らし風景を再現した、くつろぎのオアシスです。広大な敷地では緑豊かな庭園の散策やチップボイラーと太陽熱を利用したお風呂、お食事や釣りも楽しめます。

所 土淵町柏崎7-175-2

❖ 南部曲り家 旧千葉家住宅

南部曲り家とは、「母屋」と「馬屋」がL字状につながる、この地方独特の民家です。平成28年度から大規模修理が本格化し、現在は非公開となっています。平成26年に公開された映画「鯛ノ記」の撮影が行われたことでも有名です。

所 綾織町上綾織1-14

(九)



国指定重要文化財

広告

株式会社ニチネン岩手工場

株式会社ニチネン 岩手事業所

遠野市小友町 30-50-2
TEL 0198-68-2607
FAX 0198-68-2621

特定建設業

みぎわ 汀建設株式会社

代表取締役 汀 工

遠野市大工町 8-9
TEL (0198)62-2527
FAX (0198)62-0301
migiwa@crux.ocn.ne.jp

タクシー・代行の御用命は!!!
安全・迅速・丁寧なサービスで対応します。

株式会社 宮守交通

遠野市宮守町下宮守 26-202-1
☎0198-67-2120 FAX 67-2127

フリーダイヤル
☎0120-2120-53

市営バス専用ダイヤル
☎0198-67-3155

https://www.miyamorikotsu.com/
株式会社宮守交通 検索

◆ 柏木平レイクリゾート

猿ヶ石川沿いの河川敷を利用して、食事、レジャー、スポーツ施設が整備された、家族や団体で楽しめるエリアです。

所 宮守町下鱒沢28-125

コテージランドかしわぎ

15棟のコテージ内には、全てがオール電化の調理・暖房器具が設置されています。敷地内の芝生広場ではバーベキューも可能。管理棟内の交流ホールは雨天時のレクリエーションや打ち合わせにも使えるので、団体利用にも便利です。

遠野麦酒苑

食事のほか、無料休憩施設で休んだり、展望テラスから自然豊かな景色を眺めることができます。

中庭テラス席には犬用リードフックが常設してあります。



人々に愛される 茅葺きの水車



力強い水車の音色が素敵♪

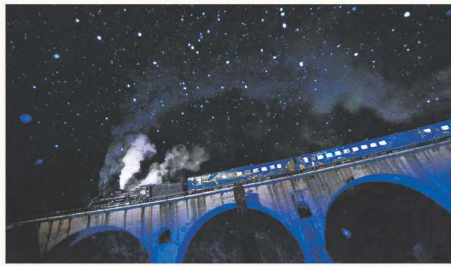
山口の水車

水しぶきを上げ、力強く回り続ける水車。昔ながらの茅葺きの水車小屋と周りに広がる田園の眺めに郷愁を誘われます。

所 土淵町山口



遠野市の紹介



◀宮沢賢治はJR釜石線の前身である「岩手軽便鉄道」をモデルに名作『銀河鉄道の夜』を執筆したといわれています。

ライトアップ時間

日没から午後10時頃まで毎日



◆ めがね橋

「めがね橋」の愛称で親しまれている「宮守川橋梁」。半円アーチ状の橋脚は高さ約20m、全長約100m。岩手軽便鉄道の花巻～仙人峠間が開通した大正4年に竣工し、昭和18年に現在の形に改修されました。5連アーチが連なる橋梁は、建設当時の鉄道土木技術の素晴らしさを伝えており、「土木学会選奨土木遺産」「近代化産業遺産」に認定されています。

最近では「恋人の聖地」にも認定され、デートスポットとしても注目を集めています。

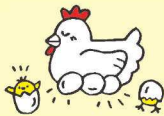
所 宮守町下宮守

橋のほどりにて
よき人に逢えり。



広告

高品質の種鶏卵生産を通して
食生活に貢献!



宮守種鶏場

代表 菊池 義彦

〒028-0303
宮守町下鱒沢2-117-1

☎ 0198-67-2071
FAX 0198-67-2185

快適・安全・車の事なら!!



各種自動車

総合点検整備

CQカードック

遠野市宮守町下宮守26-114-20

☎ 67-3153 (FAX兼)



日本工業規格認証取得工場

有限会社
宮守生コン

〒028-0303
遠野市宮守町下鱒沢 15-32

TEL (0198) 66-2224
FAX (0198) 66-2545

特集

トキガタ

十ノ語り



遠野市の紹介

自然や歴史の絶景・奇景を楽しんでみませんか。遠野は四季折々の変化も楽しめるのがよいところ。ぜひ、何回も足を運んでみてください。

景

-ケシキ-

ヲ語ル



あらがみ

◆ 荒神社

茅葺き屋根の小さなお堂には権現様が祀られ、稲穂の成長を静かに見守っています。遠野を代表する風景の一つです。



山神塔多く立てり。
神をなだむるために、
建てたる石なり。



はやちね

◆ 早池峯神社

1200年以上の歴史を誇り、遠野三山の神霊を祀る神社。附馬牛町の大出地区にあります。

遠野の
パワースポット



うねどり

◆ 卯子酉神社

恋愛成就のパワースポットとして知られる祠。赤い布を、社前の木々に左手だけで結ぶと恋がかなうといわれています。



ひわたし

◆ 火渡の石碑群

市街地から附馬牛町の中心部へ向かう途中、路傍に現れる石碑群です。背後には田園が広がり、昔懐かしい風情を醸し出す場所です。



広告



採石業

骨材・砕石製造販売

株式会社 遠野開発公社

遠野市上郷町佐比内15地割10番1

TEL 0198-65-3366 FAX 0198-65-3191

(大峰砕石場) 遠野市上郷町佐比内15地割89番
TEL 0198-65-2156

(青笹堆積場) 遠野市青笹町青笹4地割地内

迅速に、正確に、誠実な対応

マグネシウム・アルミニウム
ダイカストなど、金属製品の
バリ取り・研磨業務全般
小型部品の組立

株式会社 S.T WORK

遠野市綾織町新里18-11-2

TEL 0198-62-2400

FAX 0198-62-2455

株式会社 S.T WORK 検索



有限会社
菊定農林

遠野市青笹町青笹7-38-1

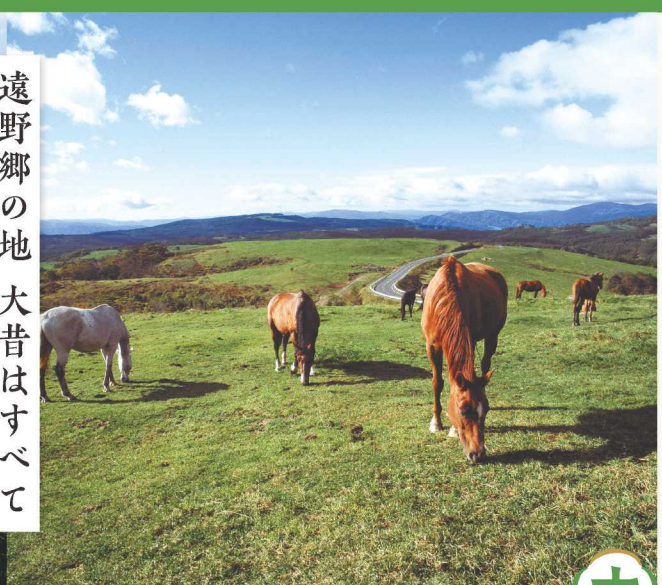
TEL ▶ 0198-62-5087

FAX ▶ 0198-62-5189

Mail ▶ kikutei@tonotv.com



遠野郷の地 大昔はすべて
一円の水なりしに



五

六

◆ たかしみず 高清水高原

市街地から一番近い高原。ここにある「高清水展望台」からは、遠野盆地が一望できます。条件がよければ、10月～11月の明け方には、雲海を見ることができます。



明け方の雲海も素敵

◆ 荒川高原牧場

早池峰山の南、薬師岳に連なる広大な高原で、乗用馬などの放牧地として利用されています。高原を吹き抜ける心地よい風を感じることができます。

◆ 綾織から鱒沢にかけての桜並木

樹齢50年以上のソメイヨシノの桜並木が、猿ヶ石川沿いに綾織町から宮守町鱒沢まで連なっています。例年4月下旬から5月上旬にかけて咲き誇り、本州で最後に楽しめる桜として観光客に人気です。



七

◆ ちょうたんけい 重湍溪

巨大な花崗岩が階段状に侵食されている渓流。県内初の木製車道橋である「小出橋」にも通じる林道沿いにあります。新緑紅葉の見どころです。



八

九

◆ デンデラ野

その昔いわゆる姥捨て山として、老人が寄り添って住んでいた野原。また、死者が黄泉へ旅立つ前を通る場所ともいわれています。柳田國男に遠野の民話を語った佐々木喜善の生家裏手の丘陵にあります。



十

◆ いなりあな 稲荷穴

岩手が誇る名水20選にも選定されています。8月上旬には、稲荷穴まつりを開催しています。



広告

地域の未来を創り 地域と共に発展する

IWATE
KOTOBUKI KOGYO
TONO CITY

公共工事、民間工事、運搬事業、クレーン作業、なんでもご相談ください

一般建設業(般-3)第8910号

寿工業 株式会社

遠野市宮守町下宮守 28-10-4 TEL 0198-67-3229
有限会社 寿工業 検索 FAX 0198-67-3262

従業員大募集



一般建設業

未来興業株式会社

代表取締役 小松 政美

遠野市遠野町30-5-5

TEL/FAX
0198-63-1121

特集
トキガタ
十ノ語り



遠野市の紹介



曆
-コヨミ-
ヲ語ル



幸多し。

笛太鼓にて踊れば

里人集まりて



◆ 日本のふるさと遠野まつり

地域で大切に継承・保存されている郷土芸能が一堂に会する、市内最大のイベントです。観るのもよし、郷土芸能で参加するのもよし。遠野郷を彩る、至福のひとつときをお楽しみください。

- 催 9月第3土・日曜日
- 所 遠野市街地(遠野駅周辺)・遠野郷八幡宮
- 問 市観光交流課 ☎0198-62-2111



広告

歴史ある自然豊かな遠野で、
更なる進化と発展を目指していきます。



5825 OHNO

遠野から 大野ゴム工業株式会社 世界へ!!

OHNO RUBBER INDUSTRIAL CO.,LTD.

代表取締役社長 大野洋一



自動車用ゴム製品
工業用ゴム製品
住宅関連ゴム製品
特殊複合材

遠野工場
〒028-0502
岩手県遠野市青笹町中沢8地割1-9
TEL.0198(63)1560
FAX.0198(63)1565
<https://www.ohno5825.co.jp/>
e-mail:info@ohno5825.co.jp

大野ゴム工業株式会社 検索



市民の舞台 遠野物語ファンタジー (二)

備 2月中～下旬 所 遠野市民センター
問 (一財)遠野市教育文化振興財団 ☎0198-62-6191

遠野町家のひなまつり (三)

備 2月下旬～3月上旬 所 遠野駅前周辺
問 遠野商工会 ☎0198-62-2456

例年の遠野の桜の見頃 4月中旬～4月下旬 /

遠野さくら祭り 南部氏遠野入部行列 (四)

備 4月中旬 所 蔵の道ひろば・遠野駅前通り周辺
問 市観光交流課 ☎0198-62-2111

東北馬力大会 馬の里遠野大会 (五)

備 6月4日曜日 所 宮守町柏木平特設会場
問 市観光交流課 ☎0198-62-2111

全国やぶさめ競技遠野大会 (六)

備 6月上旬 所 宮守町柏木平特設会場
問 市畜産園芸課 ☎0198-62-2111

遠野ホップ収穫祭 (七)

備 8月中～下旬 所 蔵の道ひろば
問 市産業企画課 ☎0198-62-2111

遠野納涼花火まつり (八)

備 8月15日 所 早瀬川河川敷周辺
問 遠野商工会 ☎0198-62-2456

遠野市産業まつり (九)

備 10月上～中旬 所 蔵の道ひろば
問 市商工労働課 ☎0198-62-2111

遠野どべっこ祭り (十)

備 11月中旬～2月下旬 所 遠野ふるさと村
問 遠野ふるさと村 ☎0198-64-2300

遠野市の紹介

広告

the head office
アビルめぐみ

営業時間
9:00～17:00

TEL.0198-62-7170
遠野市新穀町1-11
ショッピングセンターとぴあ1F

三井住友海上火災保険(株)
三井住友海上あいおい生命保険(株) 代理店

株式会社 本堂保険事務所

遠野市六日町9-13

☎0198-62-4243
FAX 0198-62-9357

(花巻営業所) 花巻市胡四王1-16-5
☎0198-41-8486 FAX 41-8487

元気な和牛を
育てています

おいしいお米
真心こめて
育てます

大木ファーム

代表 大木 利明
遠野市附馬牛町下附馬牛4-45
携帯 080-1836-8480
TEL&FAX 0198-64-2366

特集



味
-アジ-
ヲ
語ル



遠野市の紹介



囲炉裏の両側に坐り、
にこりと笑いたり。

みんな大好き
ジンギスカン!

❖ ジンギスカン

遠野で「焼き肉を食べる」と言ったらジンギスカンです。遠野のジンギスカンは、穴の開いたバケツの上にジンギスカン鍋を乗せ、焼いた肉にタレを付けて食べるスタイルです。



一

二

❖ ひつつみ



ひつつみは、小麦粉を練り、煮汁に入れて煮込んだ「すいとん」の一種です。遠野のひつつみは、鶏のだしが絶品!

まるで小判!



三

❖ かねなり

米の粉を練って炭火で焼き、くるみしょうゆで味付けしたもの。小判形に作ることから「かねなり」といい、遠野の代表的なおやつです。



四

❖ 焼きもち

遠野に伝わる昔からのおやつ。中に黒砂糖とくるみがつまっています。かぶりつくと中身がこぼれてくるのも楽しい。



広告

黒毛和牛 焼肉ホルモン 彦政

営業時間
平日 ▶ 18:00~22:00
土日祝 ▶ 17:00~22:00
定休日 ▶ 水曜日・木曜日

遠野市上組町11-10

電話予約はこちらまで
☎0198-68-3466

LINEお友達登録はこちらから

『元祖遠野ジンギスカン』
秘伝の味をお楽しみください

＜営業時間＞
ショップ 10:00~19:00
レストラン 11:00~18:00
(17:30ラストオーダー)

す (あ) じ
か (ん) ん
ん (べ) ぎ

遠野市早瀬町2-4-12
FAX 0198-68-3688

オニクヤサンヨ
0120-029834

https://www.anbe.jp/

四季おりおりの山の幸を味わえます!!

開花 2019年 第13回 全国どぶろく研究大会 淡路の部「最優秀賞」受賞

- ・ 民宿
- ・ どぶろく 製造販売
- ・ 酪農
- ・ 原木しいたけ

どぶろくの宿
ミルク イン
農家 民宿 MILK-INN 江川

遠野市附馬牛町上附馬牛19-113
☎0198-64-2219

ミルクイン江川 検索

※掲載する商品等は、市が推奨するものではありません。

❖ けいらん

米の粉の薄い皮で「こしあん」を包み、ゆでたもの。鶏の卵に似ているのでこの名前がついています。冬の寒さを吹き飛ばす、遠野のあったかスイーツです。



鶏の卵にそっくり♪

(五)

(六)

❖ 国華の薫 大吟醸 雫酒

山田錦で仕込んだ爽やかな香りと滑らかな舌触りの吟醸酒です。



昔ながらのお酒♪

(七)



❖ 馬肉 (八)

遠野は馬の里と言われていて、馬肉も有名です。宮守町のサンQふる郷市場では、桜カルビ丼や馬肉ラーメンなどが食べられます。



❖ どぶろく

「どぶろく」は、遠野地方では「どべっこ」と呼ばれ、古くから伝わる昔ながらのお酒(濁酒)です。2003年11月、遠野市は、「日本のふるさと再生特区」の内閣総理大臣認定を受け、通称「どぶろく特区」の全国第1号となりました。現在、市内には4カ所(※ふるさと村は休止中)の酒蔵があります。酒蔵によって味や風味が違います。ぜひ、全種類お試しください!

❖ 水わさび



水わさびは遠野の宮守地域で大正4年頃から栽培が始まりました。一年を通して9.5度前後の低温を保ち続ける、豊富な湧き水に育まれた遠野の水わさびは「ゆっくり、じっくり」その旨味を凝縮します。

(九)

❖ 暮坪かぶ



暮坪かぶは約400年間にわたり、上郷町暮坪地区だけで栽培されてきた幻のかぶ。漬物や、そば、刺身の薬味としてもぴったり。皮をむかずにすりおろして味わいます。わさびや唐辛子とはまた一味違う風味をお楽しみください。

(十)



広告

遠野駅から徒歩30秒の居酒屋です。手造りと地産地消を心がけており、食材はもちろん県内の地酒や遠野の地ビールを中心に揃えております。JAZZが流れる和モダンな店内でゆったりお過ごし下さい。

Den
~隠れ家~
遠野市新穀町7-13
tel 0198-62-4941

283

遠野駅

遠野市観光協会
遠野市
まちおこしセンター
遠野市とびあ庁舎
遠野市役所

25名様までご宴会承ります。

aparts 有限会社
オーパーツ
移動スーパ- ちゃやっこ
オーパーツ

おうちで新鮮なお肉やお野菜!

代表取締役 及川 元一 遠野市小友町 21-19
TEL (0198) 68-2310
FAX (0198) 68-2361

お問い合わせはこちら

遠野麦酒
ZUMONA
上閉伊酒造株式会社

「遠野」ならではの香りとコク

〒028-0501 遠野市青笹町糠前31-19-7
Tel・0198-62-2002 Fax・0198-62-2003
https://www.kamihei-shuzo.jp
Mail・tono@kamihei-shuzo.jp

上閉伊酒造株式会社 検索

贈り物に、記念に、

遠野のお土産

はいかが？

※このコーナーでは、「トナーゼ」認定商品などを中心に紹介しています

※掲載する商品等は、市が推奨するものではありません。



遠野市の紹介

お米

清らかな水、肥沃な大地で育まれた遠野のお米。遠野地方は昼夜の温度差が大きいので登熟が良好で、食味の良いお米ができます。



ひとめぼれ

あきたこまち

銀河のしずく

日々の食卓を飾る味



地ビール

遠野はホップの栽培面積が日本一！遠野産ホップを使用した地ビールを味わってみてください。



民話漬

遠野産の野菜などを使ったお漬物です。



もち豆みそ

もち豆を使った、こうじ粒のみそです。



わさび漬

清流を使って育てあげたわさびの漬け物。ピリ辛の味はご飯との相性抜群。



広告

地域とともに歩みます



新鮮で安全な農畜産物を作るには、「いい土」と「きれいな水」が基本です。そして、農家の愛情が加わることで消費者にも「おいしさ」が伝わるものであり、「農と共生」の心がここに生きています。JAいわて花巻は、イーハトーブの大地に根ざした、環境にやさしい農業をめざして「発進」します。

JAいわて花巻 花巻農業協同組合

本店
〒025-8504 花巻市野田316番地1
TEL ▶ 0198-23-3333 FAX ▶ 0198-24-9178
遠野・上野・宮守支店
〒028-0541 遠野市松崎町白岩15-10-1
TEL ▶ 0198-62-2055 FAX ▶ 0198-62-9455

これからも皆様とともに・・・

バースデーケーキも承っております。

御菓子司 竹林堂

遠野市中央通り11-3

TEL. 0198(62)2227
FAX. 0198(62)0027

米穀の生産・育成・販売
肥料・農薬販売

サワダ商事 株式会社

遠野市青笹町糠前 28-24-1
TEL ▶ 0198-62-4745
FAX ▶ 0198-62-4746



贈って喜ばれるお菓子

明がらす

くるみの切り口が夜明けの空に舞うカラスの姿に似ていることから「明がらす」と名付けられました。上品で素朴な甘みが特徴です。お茶と一緒にどうぞ！
※明がらすは「まつだ松林堂」の登録商標です



遠野三山ゆべし

中にくるみの入った、遠野産のお菓子です。



河太郎せんべい

民話の里のかわさをイメージした、せんべいです。



醪まんじゅう

酒のもろみを発酵させた独特の香味。



遠野まんじゅう

味噌とザラメを活かした、昔ながらの田舎まんじゅうです。



遠野三色クッキー

ごま、くるみ、アーモンドの3種類入ったクッキーです。



もくもく絵本「だれがどすた？」

合同会社もくもく絵本研究所による、「だれがどすた？」。グッドデザイン賞など、数々の賞を受賞しています。遠野産の木材を使ったサイコ口状のおもちゃで、「誰が」「どこで」「何を」「どうした」の順に並べると、1296通りの物語を楽しめます。



記念に
持っておきたい、
木のめくもり

広告

JAグリーンサービス花巻
JA GREEN SERVICE HANAMAKI

葬祭センターとおの	住所 遠野市松崎町白岩15-7-5 電話 0198-62-3233
LPGセンター遠野	住所 遠野市松崎町白岩25-24-1 電話 0198-62-5394
車検センター遠野	住所 遠野市松崎町白岩25-24-1 電話 0198-62-0586
ガソリンスタンド 遠野八幡	住所 遠野市松崎町白岩25-16 電話 0198-62-3175
ガソリンスタンド 青笹	住所 遠野市青笹町青笹23-2-5 電話 0198-62-2303

〈本社〉〒025-0052 花巻市野田307-1
<https://ja-gs-h.jp/>
 HPはこちら

老舗ならではの手作り、こだわり。

御菓子司 **中村屋**

営業時間 9:00~18:00
 定休日 毎週火曜日
 TEL 0198-62-2365
 FAX 0198-62-2516
 遠野市中央通り4-42

遠野郵便局
 遠野市役所
 とやま産産舎
 中村屋

明治元年に創業したまつだ松林堂は、銘菓明がらすの元祖として、伝統の味と技を守り続けて参りました。これまでも、これからも、お客様に心から喜んで頂ける菓子作りを目指して参ります。

元祖 **明がらす**

「明がらす」はまつだ松林堂の登録商標です。
 元祖明がらす
まつだ松林堂

TEL : 0198-62-2236 FAX : 0198-62-0855
 遠野市中央通り1-7 営業時間 8:30 ~ 18:30
<https://www.akegarasu.com/> まつだ松林堂 検索

道の駅で お買い物

道の駅には、道路情報、観光案内、お食事、休憩、おみやげ・産直などの物販コーナーがあります。掘り出し物の旬の食材もあるので、お気軽にお越しください。



遠野市の紹介

道の駅

遠野 風の丘

大きな風車が目印です。



〒028-0531 岩手県遠野市綾織町新里8-2-1

9時～18時(冬季は9時～17時)
レストラン/9時～18時
インフォメーション/9時～17時30分

☎ 0198-62-0888 ☎ 0198-62-0205

🚗 盛岡南ICからR396で70分
・東北横断自動車道遠野ICからR283経由で3分
・遠野駅から車で約10分

大型駐車場
完備!

施設案内



展望デッキ

四季の風景を映し出す猿ヶ石川の流れと、それを見守る遠野の山々、肌を包む風が悠久の物語を聞かせてくれます。



売店

遠野産品の銘菓・民芸品・工芸品・地酒・地ビールなど遠野ならではの商品があります。



産直

新鮮な野菜、お花や野菜苗・花苗を豊富に販売。手作り農産加工品、工芸品なども取り扱っています。



フードホール

遠野の食材を生かした食事・軽食、遠野ならではのバケツジ・ングスカンも提供しています。

広告

TOA DKK

「誠実・創造・挑戦」をモットーに、優れたセンサ技術で地球環境保全と豊かで人にやさしい社会環境の実現に貢献します。

事業内容

自動滴定装置、塩分析計などの水質用計測器およびpH計や電気伝導率計に使用する高度なガラス加工が必要な電極、その他のセンサ類の製造

岩手東亜DKK株式会社

遠野市綾織町鷗崎9地割9番地3
TEL 0198-62-5800
FAX 0198-62-5802

岩手東亜DKK株式会社 検索



Total Support Car Engineer

車検・整備

钣金・塗装 自動車販売

誠モータース



遠野市綾織町新里12-35-1

TEL 0198-62-1300

FAX 0198-62-1302

山の事なら何でもご相談下さい



佐々木林業土木株式会社

代表取締役 佐々木 一夫

遠野市附馬牛町東禅寺1-8-1

TEL 0198-69-8700

FAX 0198-69-8701

道の駅

みやもり

遠野の西の玄関口にあり、恋人の聖地である通称「めがね橋」を展望できる場所です。併設されている商業スペースには、日用品や食料品、衣類、生活雑貨など、生活に欠かせない商品がそろっています。



大型駐車場
完備!

〒028-0304 岩手県遠野市宮守町下宮守30-37-1

9時～18時

(10月～11月は9時～17時30分、12月～3月は9時～17時)
レストラン／11時～17時(10月～4月は9時～16時30分)

0198-67-2929 0198-67-2929

- 盛岡南ICからR396で55分
- 東北横断自動車道宮守ICからR283経由で15分
- 宮守駅から車で3分

施設案内



SL 銀河ステーション

平成29年4月にオープンした、宮沢賢治の『銀河鉄道の夜』をモチーフにした展示コーナーです。



めがねばし直売所

遠野の特産品のわさび・しいたけのほか、野菜・団子類・漬物など各種取り揃えております。



レストラン銀河亭

おすすめメニューは「わさびソフト」。ほんのりした辛さでやみつきになりそう。食事メニューは、手作りの「十割そば」や「ひつつみ鍋」が好評です。



恋人の聖地・めがね橋

JR釜石線の中で、一番の撮影スポット。緑地公園からめがね橋をご覧いただけます。夜間はライトアップされます。

産直でお買い物!

3 サンQふる郷市場



4 産直ともちゃん



5 あやおり産直結和



6 とびあ産直組合がんせ



7 夢産直かみごう



産直マップ

広告



特注家具・店舗家具
建具工事・内装工事
店舗デザイン・設計施工

遠野ウットハート

遠野市宮守町下鱒沢16-21-1

TEL. 0198-69-7855

FAX. 0198-69-7856



岩手砕石株式会社

達首部工場

遠野市宮守町達首部 36-25

電話 0198-67-6301

FAX 0198-67-6654

<https://sites.google.com/a/iwatesaiseki.com/iwasai/>



線路の検査 保守 工事



有限会社 運萬軌道











〒028-0551

遠野市土淵町栃内 15地割 108番地

電話 0198-62-3786

FAX 0198-62-1093

子育て応援カレンダー

	妊娠前	妊娠	出産
手続き 	不妊治療・不育症治療の費用助成 P60	母子健康手帳の交付 P60 妊産婦医療費助成 P60	出生届 P41 児童手当 P49 子どもの医療費助成 P48
健康 		妊婦健診・産後健診 P60	
教室・なかま 		妊婦教室・ファミリー教室 P60	
保育・教育 			
相談 	遠野健康福祉の里 P75 遠野市助産院「ねっと・ゆりかご」 P60	妊婦さんの相談日(妊産婦相談) P61 妊産婦・新生児・乳幼児訪問 P60	



元気わらすっこセンター

元気わらすっこセンターは、親子で遊べるスペースがあります。「ちびっこ・わらすっこルーム」は、ミニすべり台、巨大積み木、ままごとセットなどを設置しています。「おやくつろぎスペース」は、絵本や児童書などを揃えています。ぜひ、遊びに来てください。

生活の豆知識 ベビーカーマーク

ベビーカーマークを知っていますか？

ベビーカーマークは、ベビーカーを安心・安全に使用するためのマークです。

ベビーカーを安心して利用できる場所や設備(エレベーター、鉄道やバスの車両スペース等)を表しています。ベビーカー使用者や周囲の方は、お互い気持ちよく利用できるように協力しましょう！



ベビーカー使用禁止マーク
 ベビーカーの使用を禁止する場所や設備(エスカレーター等)を表しています。



出典：国土交通省



子育てには「困った!」がつきもの。
子育てをする皆さんをサポートするサービスや制度があります。



産後	子育て	
産後ケア事業 P60 乳幼児健康診査・育児相談 P62 予防接種 P62		
	療育教室 P64	
	保育園・幼稚園など P63 病児保育・一時預かり・ファミリーサポートセンター P64	小・中学校 P65 放課後児童クラブ P66 就学費の援助 P66 奨学金貸付 P66
育児相談 P62		
	子育て支援センター「まなざし」 P63	



遠野市の紹介

子育て支援センター「まなざし」



家庭で子育てをしている人がいつでも利用できる施設です。親子で遊びたいとき、子育てで困ったとき、育児の情報交換をする場です。

子育て支援センターの概要や子育て情報を発信しています。

遠野市ホームページ
<https://www.city.tono.iwate.jp/index.cfm/47,14084,281,234.html>



生活の豆知識 公共の相談窓口

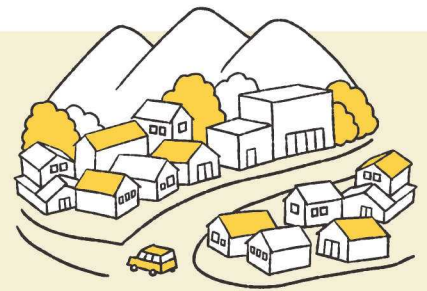
こどものSOSの相談窓口

0120-0-78310

いじめで困ったり、自分の友人のことで不安や悩みがあったりしたら、一人で悩まず、いつでもすぐ電話で相談を。



文部科学省HP「子供のSOSの相談窓口」より加工編集して作成 (https://www.mext.go.jp/a_menu/shotou/seitoshidou/06112210.htm)



ふるさと遠野定住プラザ

で・くらす遠野

市は、移住・定住相談のワンストップ窓口として、ふるさと遠野定住プラザ「で・くらす遠野」を設置しています。担当職員や、既に遠野での暮らしを満喫している移住者などが、遠野暮らしのアドバイスを行っています。

🏠 移住者交流会で安心サポート

田舎暮らしを楽しくするアイデア、不安や悩みなどを共有し、親睦と交流を図る移住者交流会を開催しています。仲間づくりやコミュニケーションの場として活用ください。



🏠 空き家リフォームの工事費を助成しています

「空き家バンク」に登録または登録することが確約され、市外からの移住者が利用する空き家のリフォーム工事に要する費用に対して、経費の1/2(上限あり)を助成しています。

🏠 まずは、お試しください！

「コテージランドかしわぎ」では、1泊から長期まで、ご希望に応じた宿泊プランがありますので、お試し移住に便利です。そのほか、農家に泊まりながら、農家の雰囲気を感じたいという人のために「農家民泊」や「ワーキングホリデー」という選択肢もあります。まずは、気軽に遠野での暮らしを体験してみてください。



🏠 「空き家バンク」で住まいを探そう！

「空き家バンク」は市内の居住可能な空き家に関する情報を登録し、空き家の利用を希望する人に対して市が適切に情報提供する制度です。「で・くらす遠野」ホームページをご覧ください。



ふるさと遠野
定住プラザ



HP <https://dekurasu-ono.jp>
☎ 0198-62-2111(市観光交流課内)



教養の豆知識 SDGsとは？

エス・ディー・ジーズ 持続可能な開発目標 SDGs とは

持続可能な開発目標 (SDGs: Sustainable Development Goals) とは、2001年に策定されたミレニアム開発目標 (MDGs) の後継として、2015年9月の国連サミットで加盟国の全会一致で採択された「持続可能な開発のための2030アジェンダ」に記載された、2030年までに持続可能でよりよい世界を目指す国際目標です。17のゴール・169のターゲットから構成され、地球上の「誰一人取り残さない (leave no one behind)」ことを誓っています。SDGsは発展途上国のみならず、先進国自身が取り組むユニバーサル (普遍的) なものであり、日本としても積極的に取り組んでいます。



外務省HP「SDGsとは？」より加工編集して作成 (<https://www.mofa.go.jp/mofaj/gaiko/oda/sdgs/about/index.html>)





遠野市の空き家対策



空き家とは 居住していた者がいなくなってから概ね1年以上経過した戸建ての住宅。

空き家を放置すると
こんな危険が!

壊れた窓ガラスが落ちて
通行者に怪我をさせたり

不審者が侵入したり
ごみの違法投棄をされたり

放置された庭木に害虫が
発生する原因になったり

建物の傷みから倒壊の
危険性もあります

「空家等対策の推進に関する特別措置法」には…

空家等は、個人の資産です。または所有者には、空家等を適切に管理する「責務」があると定められています。瓦や外壁が落下、崩れるなどして、他人が怪我をした場合、空き家の所有者の責任となり**損害賠償**を問われる可能性があります。

🏠 空き家除却費を補助しています

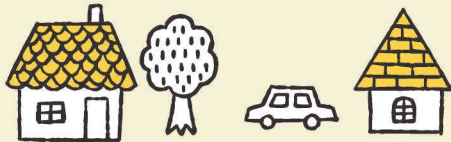
「特定空き家等」と呼ばれる管理不全の老朽危険空き家の除去に係る費用に対して、経費の1/2(上限あり)を助成しています。

📞 市まちづくり推進課 ☎62-2111

🏠 空き家の利活用を行っています

一般財団法人TRCでは、市内の空き家・空き店舗などの課題を解消し地域活性化につなげます。▶物件の購入・借り受け▶建物改修▶希望者へのマッチング—などの業務を実施。空き家などの利活用で困っている人は相談してください。

- 📍 遠野市中央通り5番32号
株式会社遠野テレビ町なかスタジオ
「地域DXセンター」内
- 🕒 月曜日～金曜日、9時～16時
- 📞 ☎60-1310
メール:trc-0428@tonotv.com



広告

リサイクル ショップ **トツプ商会** ☎0193-25-1910

不用品買取り・遺品整理・家電リサイクル・一般廃棄物
中古品販売 のゴミ処理いたします。



釜石市甲子町9-227(大畑団地入り口)

岩手県公安委員会第211120000378号 | 古物第3785
釜石市一般廃棄物収集運搬許可指令第1338号



遠野市の紹介

行政ガイドINDEX

広告

一級建築士事務所
えむ設計室
代表 平山光江

遠野市松崎町白岩 19-12
TEL/FAX **0198-68-3366**



日本の伝統と風格を受け継ぐ
職人の手業による和の住まい

人に優しい木の住まい
岩手県知事許可(般-4)第40138号

建築工房
株式会社 **コーシン**
代表取締役 多田 幸信
遠野市松崎町白岩 19-78
TEL(0198) **62-1588**

和・モダン住宅
四本柱の家

コーシン四本柱の特徴 ■地震に強い ■夏は涼しい ■冬は暖かい

いざというときに 32

- 32 住まいの危険箇所チェック
- 33 非常時の持ち物チェック
防災情報の入手方法
- 34 地震発生時行動マニュアル
- 35 風水害発生時
行動マニュアル

市庁舎 & 主要施設マップ 36

市議会・広報広聴・遠野テレビ 39

届け出・証明 40

- 40 転入・転出・転居のときは
- 41 戸籍の届出
- 42 各種証明書

税金 44

保険・医療・年金・労働 46

- 46 国民健康保険
- 47 後期高齢者医療制度
- 48 医療費給付制度
- 49 児童手当
交通災害共済
- 50 国民年金
出稼ぎ互助会加入手続き
奨学金返還支援補助金

健康・福祉 51

- 51 各種検(健)診
- 53 健康づくり事業
- 55 介護
- 57 障がい者支援
- 59 生活に困っている人への
支援
身近な相談・支援機関

広告

YOGA STUDIO
ヨガ&瞑想 サークットトレーニング

心と身体の健康をサポートします!

肩こり・腰痛 姿勢改善
健康力を高めたい方
体力・筋力をつけたい方
癒し・リラクゼーション

・レイキヒーリング
・ヒーラー養成講座
・楽健法(踏みほぐし)

お気軽にお問い合わせください

〒028-0516 遠野市穀町 13-1
TEL ▶ **080-3144-7272** (高橋)
Mail ▶ purity.yoga.studio@gmail.com

purity yoga
(ピュアリティ ヨガ)

“翼” まかせて安心・たのんで安心
小さくても大きな技術


翼モーター

(一社)岩手県交通安全協会協賛店加入しております

有限会社 翼モーター
代表 浜田一博

遠野市松崎町白岩 8-4-25
工場 ☎ **0198-62-0083** FAX 兼用



 **子育て・教育** 60

- 60 子育てするなら遠野！
インフォメーション
妊娠・出産・育児支援
- 63 各種子育て支援
- 65 学校・教育支援

 **生活環境** 67

- 67 家庭ごみの正しい
分け方・出し方
犬を飼うとき
- 68 市斎場「永遠(とわ)の丘」
上水道・下水道・浄化槽など
- 69 し尿関係
- 70 市営住宅
各種住宅補助金など
- 71 市道など
農業

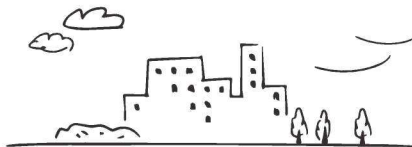
 **各種相談窓口** 72

 **消防** 74

74 火事と救急は119番

 **主な公共施設** 75

遠野市の
市外局番は
0198です



TETSUGEN
TETSUGEN CORPORATION



公共上下水道・一般廃棄物(ごみ・し尿)処理
施設運転管理(遠野市・釜石市・宮古市他)
環境関連資機材販売/土木建設用資材販売
産業廃棄物収集運搬/一般貨物輸送

株式会社 テツゲン 東北支店

釜石市定内町 4丁目 1番 47号
TEL:0193-23-5655(代表) FAX:0193-23-5441
■遠野浄化センター：遠野市大工町 10番 10号

**冬暖かく
夏涼しい**

「**Joy's home**」

遠野地区ジョイ・コス
住宅システム認定店

一般木造住宅 施工・請負 **Joy's kos**

新田建築

遠野市土淵町柵内 13-34-3

TEL
FAX (0198) **62-8871**

遠野市 新田建築 検索



木材チップ製造
薪製造(数量限定)
各種原木の買入

**遠野バイオエナジー
株式会社**

遠野市青笹町中沢 5-20-1
TEL・FAX **0198-62-6207**



素材生産業
造林事業
山林買入

**株式会社
遠野フォレストエナジー**

遠野市土淵町土淵 18-125-4
TEL・FAX **0198-63-2345**

