

審議資料No.1-1

令和2年8月6日
第2回市総合計画審議会
総務企画部政策担当

実績報告書

第2次遠野市総合計画 前期基本計画 (H28～R2)

まちづくり指標令和元年度実績概要

遠野市

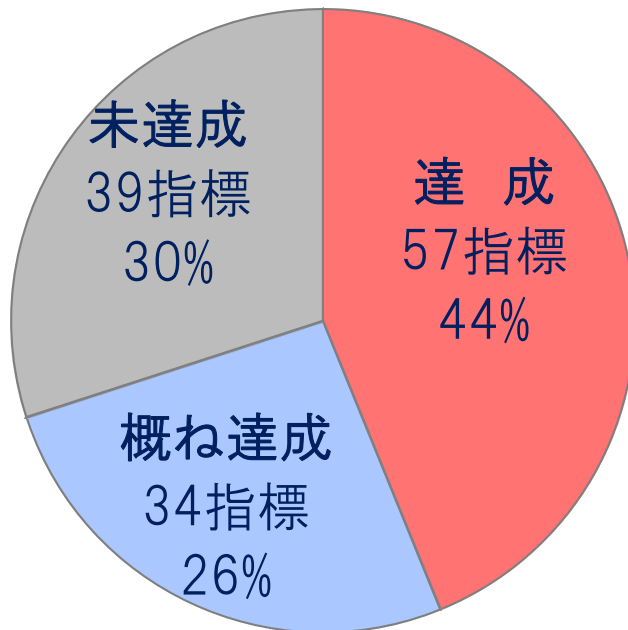
永遠の日本のふるさと遠野





第2次市総合計画前期基本計画(平成28～令和2年度)における毎年度の段階的達成目標として、まちづくり指標を設定しています。まちづくり指標は、毎年度、達成状況の実績を市民に公開します。

指標別割合



まちづくり指標の総数は**130**指標
令和元年度実績は

91 指標 (**70%**) が **概ね達成**

(平成30年度の実績は、132指標中98指標(74%)が概ね達成)

達成(達成率 100%以上)

57 指標 (**44%**)

概ね達成(達成率 90%以上100%未満)

34 指標 (**26%**)

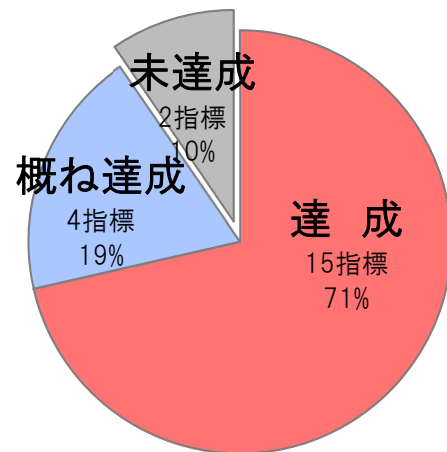
未達成(達成率 90%未満)

39 指標 (**30%**)

◆ 第1次市総合計画後期基本計画(平成23～27年度)の実績
141指標中：101指標(72%)が概ね達成 (内訳：達成68指標(48%)、概ね達成33指標(24%)、未達成40指標(28%))



大綱1 自然を愛し共生するまちづくり 21指標



達成
15指標

○市民環境団体登録数 ○小中学校等の環境学習および環境活動の実施
○水道管路の更新延長 ○水洗化率 ○救急救命士の数
○防災関係講習会等の参加者数 ○消防水利の整備
○コミュニティ消防センターの更新整備 ○応急手当講習会参加者数
○刑法犯罪発生件数 ○交通事故発生件数 ○ケーブルテレビ加入率 ほか

概ね達成
4指標

○市民一人1日当たりのごみの排出量 ○市道改良率
○市道舗装率 ○消防団員数

未達成
2指標

○公営住宅整備戸数 ○快適住マイル応援事業申込戸数

未達成指標の状況

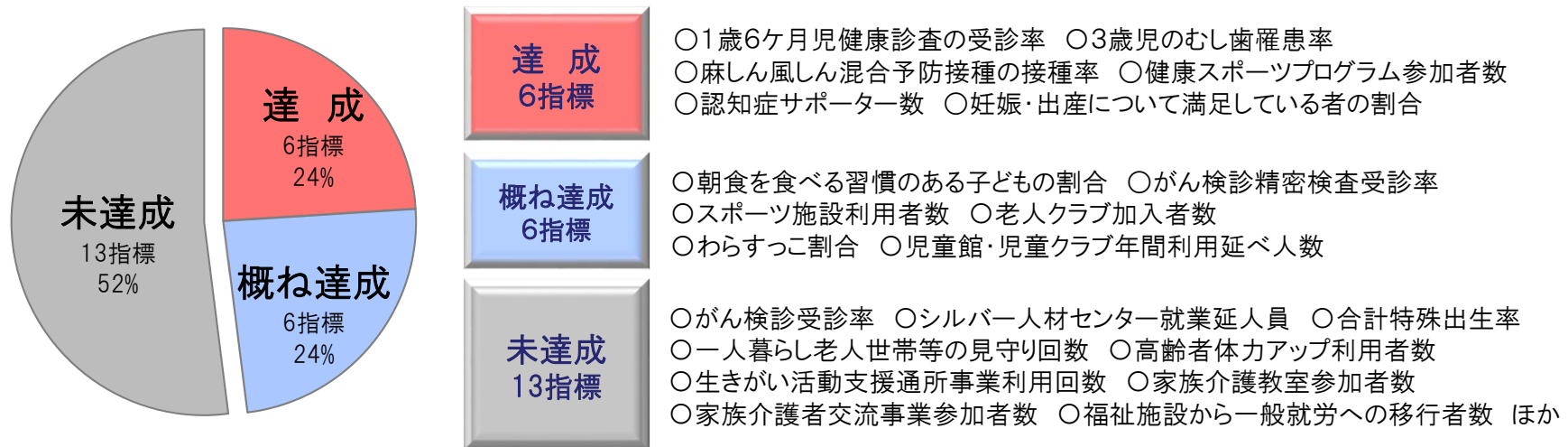
【達成率70%未満の指標】

- ▼ No. 4 公営住宅整備戸数 41.7%
 - ▼ No. 5 快適住マイル応援事業申込戸数 0.0%
- 当初の趣旨・目的を達成したとの判断からH29で事業終了のため。





大綱2 健やかに人が輝くまちづくり 25指標



未達成指標の状況

【達成率が80%以上90%未満の指標】

- ◆ No. 28 特定健康診査受診率 83.7%
→ 就労世代やかかりつけ医通院者の受診率低下のため。
- ◆ No. 39 生きがい活動支援通所事業利用回数 87.4%
→ 要支援・要介護認定による利用者減少のため。
- ◆ No. 41 家族介護教室参加者数 83.3%
→ 新型コロナウイルス感染防止から一部開催を中止したため。
- ◆ No. 45 合計特殊出生率 86.6%

【達成率が70%以上80%未満の指標】

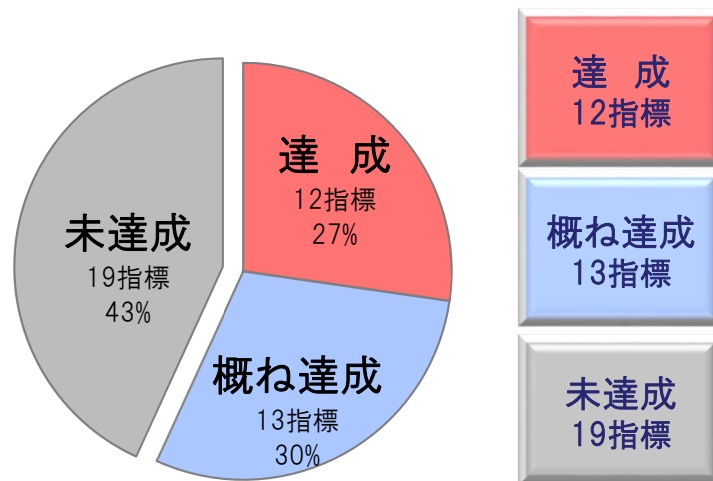
- No. 38 高齢者体力アップ利用者数 79.7%
→ 他事業の検討・構築へ移行したため。

【達成率70%未満の指標】

- ▼ No. 29 特定保健指導実施率 49.0%
- ▼ No. 30 特定保健指導改善率 56.3%
→ 指導対象者の継続率低下のため。
- ▼ No. 31 がん検診受診率 69.6%
- ▼ No. 36 シルバー人材センター就業延人員 52.9%
→ 適正就業の見直しによる運営形態の変更のため。
- ▼ No. 37 一人暮らし老人世帯等の見守り回数 66.9%
→ 利用者の減少による見守り回数の減のため。
- ▼ No. 42 家族介護者交流事業参加者数 0.0%
→ 新型コロナウイルス感染防止から開催を中止したため。
- ▼ No. 43 福祉施設から地域生活への移行者数 0.0%
- ▼ No. 44 福祉施設から一般就労への移行者数 0.0%



大綱3 活力を創意で築くまちづくり 44指標



達成
12指標

概ね達成
13指標

未達成
19指標

○青年就農給付金支給者数 ○家族経営協定数 ○農業生産額(畜産)
○6次産業化関連効果額 ○民有林再造林面積 ○就職希望の高校生の就職率
○市内法人数 ○製造品出荷額 ○法人資産総額 ○大学等研究機関との共同研究
○外国人観光客入込数 ○連携交流推進事業参加者数 ○中学生の海外派遣数

○水田の作付割合 ○担い手への水田の集積率 ○集落営農数 ○認定農業者数
○野生鳥獣による農作物被害額 ○多面的機能支払事業取組農地の割合
○中山間地域等直接支払事業取組農地の割合 ○農業生産額(耕種)
○農業生産額(特用林産) ○農産物直売所売上高 ○木工団地事業体の売上高ほか

○農業所得500万円以上の農家数 ○和牛子牛市場出荷頭数 ○乗用馬市場取引金額
○森林整備面積 ○特用林産物生産量(原木しいたけ) ○商店街街路灯LED化促進事業
○中心市街地の観光施設入込数 ○空店舗利用件数 ○道の駅みやもり入込数
○道の駅利用者を含む観光客入込数 ○日帰り旅行者数 ○宿泊客数 定住者世帯数
○で・くらす遠野市民人口 ほか

未達成指標の状況

【達成率が80%以上90%未満の指標】

- ◆ No. 60 和牛子牛市場出荷頭数 84.3%
- ◆ No. 69 森林整備面積(年間整備面積) 82.7%
→ 間伐施工事業体の不足により面積拡大が困難なため。
- ◆ No. 85 道の駅みやもり入込数 82.1%
- ◆ No. 87 道の駅利用者を含む観光客入込数 88.8%
- ◆ No. 88 日帰り旅行者数 89.1%
- ◆ No. 89 宿泊客数 82.1%
- ◆ No. 91 農家民泊戸数(累計) 82.4%

【達成率が70%以上80%未満の指標】

- No. 59 繁殖素牛頭数 72.1%
→ 畜産農家戸数の減少による飼養頭数の減のため。
- No. 61 いわて遠野牛出荷頭数 70.3%

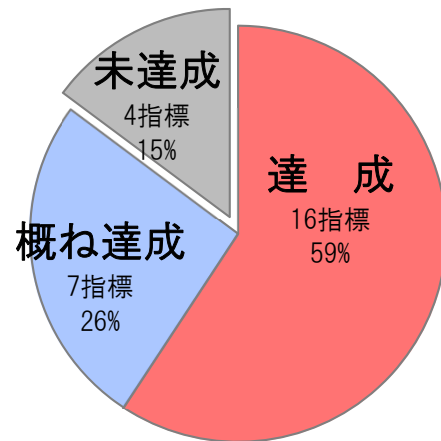
- No. 62 馬生産頭数 76.7%
→ 生産者の高齢化による牝馬所有頭数の減少のため。
- No. 63 乗用馬市場取引金額 70.3%
- No. 92 定住者世帯数(累計) 77.9%
→ 移住・定住希望者向け空家の確保等の課題のため。

【達成率70%未満の指標】

- ▼ No. 58 農業所得500万円以上の農家数 64.7%
→ 経営分離等による高収益農家の減少の
- ▼ No. 73 特用林産物生産量(原木しいたけ) 69.6%
- ▼ No. 81 商店街街路灯LED化促進事業(累計) 37.5%
- ▼ No. 82 中心市街地の観光施設入込数 50.5%
- ▼ No. 83 中心市街地通行車両・歩行者数 65.3%
- ▼ No. 84 空き店舗利用件数 50.0%
→ 利活用可能な対象店舗が減少しているため。
- ▼ No. 93 で・くらす遠野市民人口 68.7%



大綱4 ふるさとの文化を育むまちづくり 27指標



達成
16指標

○中学校標準学力検査偏差値 ○全講座における継続的講座数
○生涯学習講座の延べ受講者数 ○青年団体加入者数 ○自主事業の顧客満足度
○博物館講座等の受講者数 ○学校図書館・児童館への貸出冊数
○遠野遺産保護活用活動実施割合 ○遠野文化研究センター活動の参加者
○遠野こだわりの「語り部」認定者数 ○市史編纂事業進捗率 ほか

概ね達成
7指標

○キッズ元気アップ教室参加者数 ○小学校標準学力検査偏差値
○学校給食に使用する遠野産食材の割合 ○市民センター施設の利用件数
○市民センター施設の利用者数（スポーツ施設を除く）
○家庭教育講座等の延べ参加者数 ○移動図書館者の貸出冊数

未達成
4指標

○市民協働の芸術文化事業の参加者数 ○市民協働の芸術文化事業の鑑賞者数
○博物館入館者数 ○市民への図書館貸出冊数

未達成指標の状況

【達成率が80%以上90%未満の指標】

- ◆ No. 109 博物館入館者数 85.6%
→ 新型コロナウイルスによる年度末の入込減のため。

【達成率が70%以上80%未満の指標】

- No. 108 市民協働の芸術文化事業の鑑賞者数 73.5%
- No. 112 市民への図書貸出冊数 79.9%
→ 図書システム更新による休館期間があったため。

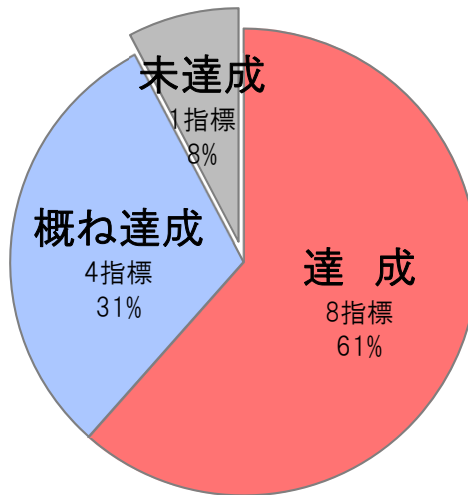
【達成率70%未満の指標】

- No. 107 市民協働の芸術文化事業の参加者数 68.1%
→ 参加者の固定化及び新規参加者の伸び悩みのため。





大綱5 みんなで考え支えあうまちづくり 13指標



達成
8指標

- 道路環境整備参加者数
- みんなで築くふるさと遠野推進事業実施数
- みんなで築くふるさと遠野推進事業参画者数
- 市長と語ろう会参加者数
- 経営改革大綱実行計画の達成率
- 市税等の収納率（現年分）
- 実質公債費比率（普通会計）
- 市職員数

概ね達成
4指標

- 各委員、協議会の女性参画率
- 国土調査進捗率
- 経常収支比率（普通会計）
- 市民一人当たりの借入金残高

未達成
1指標

- 市内河川清掃参加者数

未達成指標の状況

【達成率が80%以上90%未満の指標】

- ◆ No. 123 市内河川清掃参加者数 86.4%
→ 高齢化が進み参加困難な世帯が増加傾向にあるため。





未達成理由は、体制の見直しや新型コロナウイルス感染症拡大防止を主な要因とする外的要因が3指標、市民等との連携や啓発等の取組不足などによる内的要因が36指標となっている。

達成率80%以上90%未満の指標 13 指標

■ 外的要因	
No. 41 家族介護教室参加者数	83.3%
■ 内的要因	
No. 28 特定健康診査受診率	83.7%
No. 39 生きがい活動支援通所事業利用回数	87.4%
No. 45 合計特殊出生率	86.6%
No. 60 和牛子牛市場出荷頭数	84.3%
No. 69 森林整備面積（年間整備面積）	82.7%
No. 85 道の駅みやもり入込数	82.1%
No. 87 道の駅利用者を含む観光客入込数	88.8%
No. 88 日帰り旅行者数	89.1%
No. 89 宿泊客数	82.1%
No. 91 農家民泊戸数	82.4%
No. 109 博物館入館者数	85.6%
No. 123 市内河川清掃参加者数	86.4%

達成率70%以上80%未満の指標 8 指標

■ 内的要因	
No. 38 高齢者体力アップ利用者数	79.7%
No. 59 繁殖素牛頭数	72.1%
No. 61 いわて遠野牛出荷頭数	70.3%
No. 62 馬生産頭数	76.7%
No. 63 乗用馬市場取引金額	70.3%
No. 92 定住者世帯数（累計）	77.9%
No. 108 市民協働の芸術文化事業の鑑賞者数	73.5%
No. 112 市民への図書貸出冊数	79.9%

達成率70%未満の指標 18 指標

■ 外的要因	
No. 36 シルバー人材センター就業延人員	52.9%
No. 42 家族介護者交流事業参加者数	0.0%
■ 内的要因	
No. 4 公営住宅整備戸数	41.7%
No. 5 快適住マイル応援事業申込戸数	0.0%
No. 29 特定保健指導実施率	49.0%
No. 30 特定保健指導改善率	56.3%
No. 31 がん検診受診率	69.8%
No. 37 一人暮らし老人世帯等の見守り回数	66.9%
No. 43 福祉施設から地域生活への移行者数	0.0%
No. 44 福祉施設から一般就労への移行者数	0.0%
No. 58 農業所得500万円以上の農家数	64.7%
No. 73 特用林産物生産量	69.6%
No. 81 商店街街路灯LED化促進事業（累計）	37.5%
No. 82 中心市街地の観光施設入込数	50.5%
No. 83 中心市街地通行車両・歩行者数	65.3%
No. 84 空き店舗利用件数	50.0%
No. 93 で・くらす遠野市民人口	68.7%
No. 107 市民協働の芸術文化事業の参加者数	68.1%



- 8月 6日 市総合計画審議会審議
- 8月 25日 議員全員協議会報告
- 9月 定例記者懇談会発表
ホームページ掲載
公共施設での閲覧公開
- 10月 1日 広報遠野10月号掲載
(決算概要と合わせて掲載)