

遠野市の給与・定員管理等について

(平成28年4月1日)

1 総括

(1) 人件費の状況 (普通会計決算)

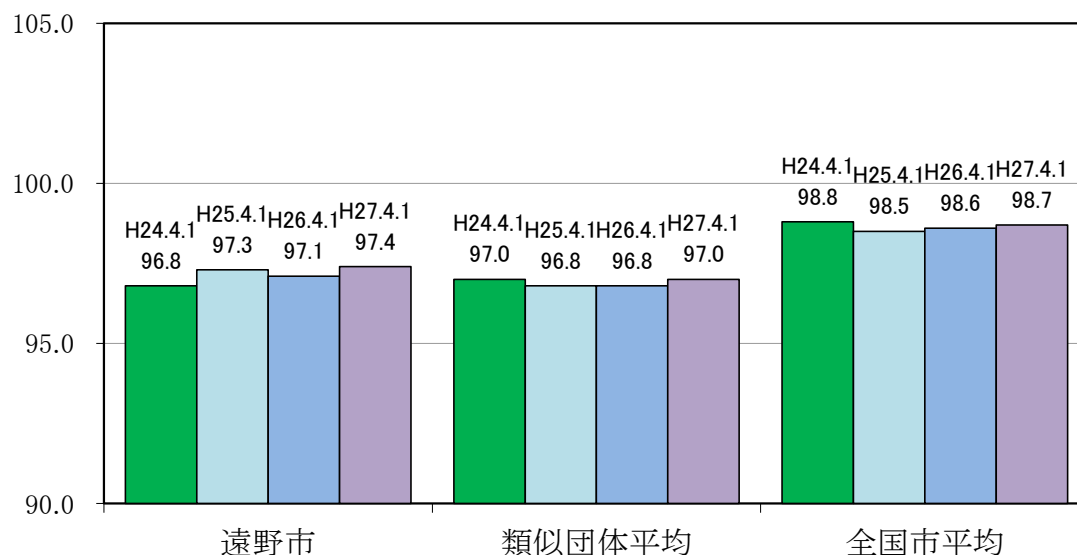
区分	住民基本台帳人口 (平成27年1月1日)	歳出額 A	実質収支	人件費 B	人件費率 B/A	(参考) 25年度の人件費率
26年度	人 29,105	千円 20,978,201	千円 404,780	千円 3,046,644	% 14.5	% 15.7

(2) 職員給与費の状況 (普通会計決算)

区分	職員数 A	給 与 費				(参考) 一人当たり 給与費 B/A	(参考) 類似団体平均 一人当たり給与費
		給 料	職員手当	期末・勤勉手当	計 B		
26年度	人 340	千円 1,254,347	千円 208,208	千円 447,518	千円 1,910,073	千円 5,617	千円 5,737

- (注) 1 職員手当には退職手当を含みません。
 2 職員数は、平成26年4月1日現在の人数です。
 3 給与費については、任期付短時間勤務職員(再任用職員(短時間勤務))の給与費が含まれており、職員数には当該職員を含んでいません。

(3) ラスパイレス指数の状況 (4月1日現在)



- (注) 1 ラスパイレス指数とは、全地方公共団体の一般行政職の給料月額を同一の基準で比較するため、国の職員数(構成)を用いて、学歴や経験年数の差による影響を補正し、国の行政職俸給表(一)適用職員の俸給月額を100として計算した指数です。
 2 類似団体平均とは、人口規模、産業構造が類似している団体のラスパイレス指数を単純平均したものです。
 3 平成24年及び平成25年は、国家公務員の時限的な(2年間)給与改定・臨時特例法による給与減額措置がないとした場合の値です。

(4) 給与制度の総合的見直しの実施状況について

【概要】国の給与制度見直しにおいては、俸給表の水準の平均2%の引下げ及び地域手当の支給割合の見直し等に取り組むとされています。

① 給料表の見直し

[実施 未実施]

(給料表の改定実施時期) 平成28年4月1日

(内容) 一般行政職の給料表について、岩手県に準じた内容で見直しを実施。
 激変緩和のため、3年間(平成31年3月31日まで)の経過措置(現給保障)を実施。
 他の給料表については、一般行政職給料表との均衡を踏まえて見直しを実施。

② 地域手当の見直し

国基準と同様、遠野市においても支給率0%としています。

③ その他の見直し内容

管理職員特別勤務手当及び単身赴任手当について、国と同様に見直しを実施。(平成28年4月1日実施)

2 職員の平均給与月額、初任給等の状況

(1) 職員の平均年齢、平均給料月額及び平均給与月額の状況（平成27年4月1日現在）

①一般行政職

区 分	平均年齢	平均給料月額	平均給与月額	平均給与月額 (国比較ベース)
遠野市	43.5 歳	334,200 円	373,510 円	361,648 円
岩手県	44.0 歳	333,125 円	399,011 円	361,828 円
国	43.5 歳	334,283 円	— 円	408,996 円
類似団体	42.8 歳	322,071 円	377,770 円	346,741 円

②技能労務職

区 分	公 務 員				
	平均年齢	職員数	平均給料月額	平均給与月額 (A)	平均給与月額 (国比較ベース)
遠野市	42.9 歳	15 人	285,800 円	314,066 円	305,108 円
うち 用 務 員	42.2 歳	13 人	283,400 円	307,869 円	304,350 円
うち 調 理 員	38.5 歳	1 人	287,500 円	295,800 円	290,567 円
うち 自動車運転手	56.2 歳	1 人	315,300 円	412,800 円	329,217 円
岩手県	50.8 歳	290 人	324,744 円	358,178 円	343,786 円
国	50.2 歳	2,994 人	289,141 円	—	328,318 円
類似団体	50.2 歳	19 人	308,367 円	332,564 円	320,380 円

民 間			参 考
対応する民間類似職種	平均年齢	平均給与月額 (B)	A/B
用 務 員	54.6 歳	200,300 円	1.54
調 理 師	43.9 歳	199,900 円	1.48
自家用自動車運転者	54.7 歳	178,400 円	2.31

区 分	参 考		
	年収ベース（試算値）の比較		
	公務員 (C)	民 間 (D)	C/D
遠野市	4,931,192 円	— 円	—
うち 用 務 員	4,844,428 円	2,774,400 円	1.75
うち 調 理 員	4,722,500 円	2,695,400 円	1.75
うち 自動車運転手	6,265,800 円	2,293,700 円	2.73

(注) 1 民間データは、賃金構造基本統計調査において公表されているデータを使用しています。（平成24年～平成26年の3箇年平均）

2 技能労務職の職種と民間の職種等の比較にあたり、年齢、業務内容、雇用形態等の点において完全に一致しているものではありません。

3 年収ベースの「公務員（C）」及び「民間（D）」のデータは、それぞれの平均給与月額を12倍したものに、公務員においては前年度に支給された期末・勤勉手当、民間においては前年に支給された年間賞与の額を加えた試算値です。

③消防職

区 分	平均年齢	平均給料月額	平均給与月額	平均給与月額 (国比較ベース)
遠野市	34.7 歳	258,700 円	314,555 円	281,703 円
類似団体	36.9 歳	284,528 円	344,666 円	309,010 円

(注) 1 「平均給料月額」とは、平成27年4月1日現在における各職種ごとの職員の基本給の平均です。

2 「平均給与月額」とは、給料月額と毎月支払われる扶養手当、地域手当、住居手当、時間外勤務手当などのすべての諸手当の額を合計したものであり、地方公務員給与実態調査において明らかにされているものです。

また、「平均給与月額（国比較ベース）」は、比較のため、国家公務員と同じベース（＝時間外勤務手当等を除いたもの）で算出しています。

(2) 職員の初任給の状況（平成27年4月1日現在）

区分	遠野市	岩手県	国	
一般行政職	大学卒	163,600 円	174,200 円	174,200 円
	高校卒	142,100 円	142,100 円	142,100 円
技能労務職	高校卒	— 円	139,500 円	— 円
	中学卒	— 円	131,500 円	— 円
消防職	大学卒	163,600 円	— 円	— 円
	高校卒	142,100 円	— 円	— 円

(3) 職員の経験年数別・学歴別平均給料月額状況（平成27年4月1日現在）

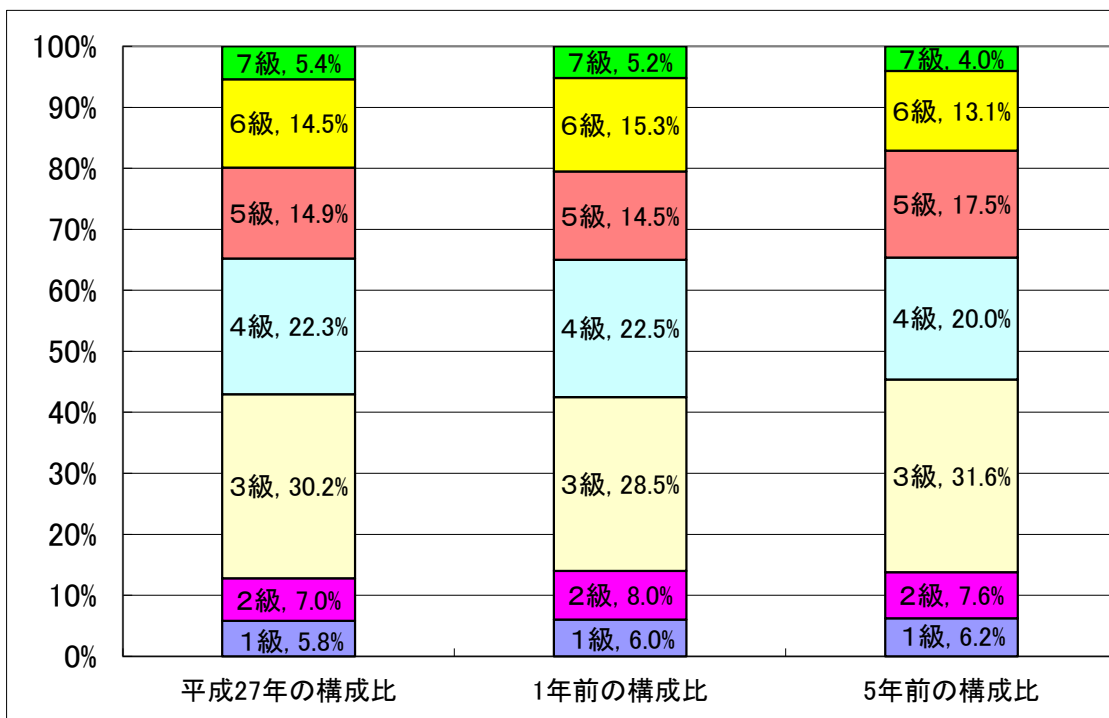
区分	経験年数10年	経験年数20年	経験年数25年	経験年数30年	
一般行政職	大学卒	229,400 円	351,300 円	381,925 円	405,350 円
	高校卒	200,100 円	310,600 円	353,771 円	371,100 円

3 一般行政職の級別職員数等の状況

(1) 一般行政職の級別職員数及び給料表の状況（平成27年4月1日現在）

区分	標準的な職務内容	職員数	構成比	1号給の給料月額	最高号給の給料月額
7級	部長	13人	5.4%	367,500 円	456,200 円
6級	課長、主幹	35人	14.5%	322,100 円	422,600 円
5級	課長補佐、副主幹、次長	36人	14.9%	290,700 円	403,200 円
4級	係長、主査	54人	22.3%	263,500 円	388,300 円
3級	主任	73人	30.2%	224,600 円	354,700 円
2級	主事、技師	17人	7.0%	187,700 円	308,000 円
1級	主事、技師	14人	5.8%	137,600 円	244,900 円

- (注) 1 遠野市一般職の職員の給与に関する条例に基づく給料表の級区分による職員数です。
 2 標準的な職務内容とは、それぞれの級に該当する代表的な職務です。



(2) 昇給への勤務成績の反映状況

- 勤務成績の評定の実施状況
 地方公務員法第40条の規定に基づき、毎年1月1日の昇給日前1年間を評定期間とし、全職員を対象とした能力評価の勤務評定を実施しています。
- 昇給への勤務成績の反映状況
 勤務評定は試行段階にあり、懲戒処分等を除いては、昇給への反映を行っていません。

4 職員の手当の状況

(1) 期末手当・勤勉手当

遠野市	岩手県	国
1人当たり平均支給額（平成26年度） 1,365 千円	1人当たり平均支給額（平成26年度） 1,652 千円	—
（平成26年度支給割合） 期末手当 2.60 月分 勤勉手当 1.34 月分 （1.45）月分（0.7）月分	（平成26年度支給割合） 期末手当 2.55 月分 勤勉手当 1.40 月分 （1.40）月分（0.7）月分	（平成26年度支給割合） 期末手当 2.60 月分 勤勉手当 1.50 月分 （1.45）月分（0.7）月分
（加算措置の状況） ・役職加算 5%～15%	（加算措置の状況） ・役職加算 5%～20% ・管理職加算 15%～25%	（加算措置の状況） ・役職加算 5%～20% ・管理職加算 10%～25%
職制上の段階、職務の級等による加算措置	職制上の段階、職務の級等による加算措置	職制上の段階、職務の級等による加算措置

（注）（ ）内は、再任用職員に係る支給割合です。

【参考】勤勉手当への勤務実績の反映状況（一般行政職）

1 勤務成績の評定の実施状況 地方公務員法第40条の規定に基づき、毎年1月1日の昇給日前1年間を評定期間とし、全職員を対象とした能力評価の勤務評定を実施しています。
2 昇給への勤務実績の反映状況 勤務評定は試行段階にあり懲戒処分等を除いては、成績率に差を設けず一律の支給を行っています。

(2) 退職手当（平成27年4月1日現在）

遠野市			国		
（支給率）	自己都合	勸奨・定年	（支給率）	自己都合	勸奨・定年
勤続20年	20.445 月分	25.55625 月分	勤続20年	20.445 月分	25.55625 月分
勤続25年	29.145 月分	34.5825 月分	勤続25年	29.145 月分	34.5825 月分
勤続35年	41.325 月分	49.59 月分	勤続35年	41.325 月分	49.59 月分
最高限度額	49.59 月分	49.59 月分	最高限度額	49.59 月分	49.59 月分
その他の加算措置	定年前早期退職特例措置 （2～45%加算）		その他の加算措置	定年前早期退職特例措置 （2～45%加算）	
（退職時特別昇給	定年：無、勸奨：4～8号給）				
1人当たり平均支給額	— 千円	21,850 千円			

（注）退職手当の1人当たり平均支給額は、前年度に退職した職員に支給された平均です。

(3) 地域手当（平成27年4月1日現在）

支給実績（平成26年度決算）	0 千円
支給職員1人当たり平均支給年額（平成26年度決算）	0 円

(4) 特殊勤務手当（平成27年4月1日現在）

支給実績（平成26年度決算）		10,718 千円		
支給職員1人当たり平均支給年額（平成26年度決算）		243,600 円		
職員全体に占める手当支給職員の割合（平成26年度）		12.0 %		
手当の種類（手当数）		7		
手当の名称	主な支給対象職員	主な支給対象業務	支給実績 （平成26年度決算）	左記職員に対する支給単価
医学研究手当	国民健康保険診療所に勤務する医師	医師の診療行為にかかる医学向上業務	6,888千円	月額70万円以内で市長が定める額
往診手当	国民健康保険診療所に勤務する医師	往診(死体検案のための医師派遣を含む。)業務	498千円	往診につき往診料(医師派遣料を含む。)の2分の1に相当する額
出張診療手当	国民健康保険診療所に勤務する医師	当該診療所以外の診療所に出張し、診療する業務	600千円	月額30万円以内で市長が定める額
歯科医師診療手当	歯科診療所に勤務する歯科医師	歯科に関する医療業務	600千円	月額50,000円
救急業務手当	救急救命士の資格を有する消防職員	救急業務	561千円	1回につき510円
	上記以外の消防職員	救急業務	570千円	1回につき240円
火災等出動手当	消防職員	火災その他災害業務	274千円	1回につき380円
夜間特殊業務手当	消防職員	正規の勤務時間による勤務の一部又は全部が深夜(午後10時から翌日の午前5時までの間をいう。)において行われる業務	1,354千円	深夜の全部を含む勤務1回につき980円 深夜の一部を含む勤務(深夜における勤務時間2時間以上の場合)1回につき650円 深夜の一部を含む勤務(深夜における勤務時間2時間未満の場合)1回につき410円

(5) 時間外勤務手当

支給実績（平成26年度決算）	55,130 千円
職員1人当たり平均支給年額（平成26年度決算）	296 千円
支給実績（平成25年度決算）	53,793 千円
職員1人当たり平均支給年額（平成25年度決算）	261 千円

(注) 職員1人当たり平均支給額を算出する際の職員数は、「支給実績（平成26年度決算）」と同じ年度の4月1日現在の総職員数（管理職員等、制度上時間外勤務手当の支給対象とはならない職員を除く。）であり、短時間勤務職員を含みます。

(6) その他の手当（平成27年4月1日現在）

手 当 名	内容及び支給単価	国の制度との異同	国の制度と異なる内容	支給実績 (平成26年度決算)	支給職員1人当たり平均支給年額 (平成26年度決算)
扶養手当	扶養親族である配偶者13,000円。配偶者以外一人につき6,500円。配偶者がいない場合1人目11,000円。16～22歳の子がいる場合5,000円加算	同じ		48,154 千円	230,402 円
通勤手当	交通機関利用者上限は、50,000円。交通用具利用者は、2km以上の者に対し、2,250円から24,500円の範囲で距離に応じて支給	異なる	交通用具利用者の使用距離区分が異なる。	28,458 千円	111,600 円
住居手当	借家・借間は、家賃23,000円以下の場合12,000円を控除した額。23,000円を超える場合は、超えた額の1/2（16,000円を限度）に11,000円を加算した最高支給限度額27,000円	同じ		16,061 千円	286,804 円
宿日直手当	宿直又は日直の勤務を命ぜられた職員に支給（勤務1回4,200円）	同じ		0 千円	0 円
夜間勤務手当	正規の勤務時間として午後10時から翌日の午前5時までの間に勤務することを命ぜられた職員に支給（1時間：勤務1時間当たりの給与額の25/100）	同じ		3,788 千円	92,390 円
休日勤務手当	休日に勤務を命ぜられた職員に支給（1時間：勤務1時間当たりの給与額の135/100）	同じ		5,922 千円	169,200 円
管理職手当	管理又は監督の地位にある職員に支給 部長級41,200円（32,900円）、課長級28,000円（22,400円）、地区センター所長等26,500円（21,200円）	異なる	支給単価	19,859 千円	296,403 円
管理職員特別勤務手当	臨時又は緊急の必要により管理職員等が週休日又は休日等に勤務した場合に支給（勤務1回：6,000円又は4,000円）	同じ		0 千円	0 円
寒冷地手当	11月から3月までの各月の初日に在職する職員に支給（月額：7,360円～17,800円）	同じ		24,592 千円	68,501 円
単身赴任手当	異動に伴い、住居を移転し、やむを得ない事情により、同居していた配偶者と別居することとなった職員に支給（月額23,000円、交通距離による加算有り）	同じ		552 千円	276,000 円
初任給調整手当	医療職給料表の適用を受ける医師に支給	同じ		4,946 千円	4,946,400 円

(注) 管理職手当は、平成27年4月1日現在、括弧内の額に減額しています。

5 特別職の報酬等の状況（平成27年4月1日現在）

給料	区分	給料月額		等
		給料月額	額	
市 長	副 市 長	789,000 円	(参考) 類似団体における最高/最低額	
		654,000 円	1,010,000 円/	440,000 円
報 酬	議 長	375,000 円	528,000 円/	304,000 円
	副 議 長	326,000 円	450,000 円/	264,000 円
	議 員	302,000 円	420,000 円/	249,000 円
期 末 手 当	市 長	(平成26年度支給割合)		
	副 市 長	2.95 月分		
退 職 手 当	議 長	(平成26年度支給割合)		
	副 議 長 員	2.90 月分		
退 職 手 当	市 長	(算定方式)	(1期の手当額)	(支給時期)
		給料月額×在職月数×0.425	16,095,600 円	任期毎
		給料月額×在職月数×0.245	7,691,040 円	任期毎
	副 市 長			
	備 考			

(注) 退職手当の「1期の手当額」は、4月1日現在の給料月額及び支給率に基づき、1期（4年=48月）勤めた場合における退職手当の見込額です。

6 職員数の状況

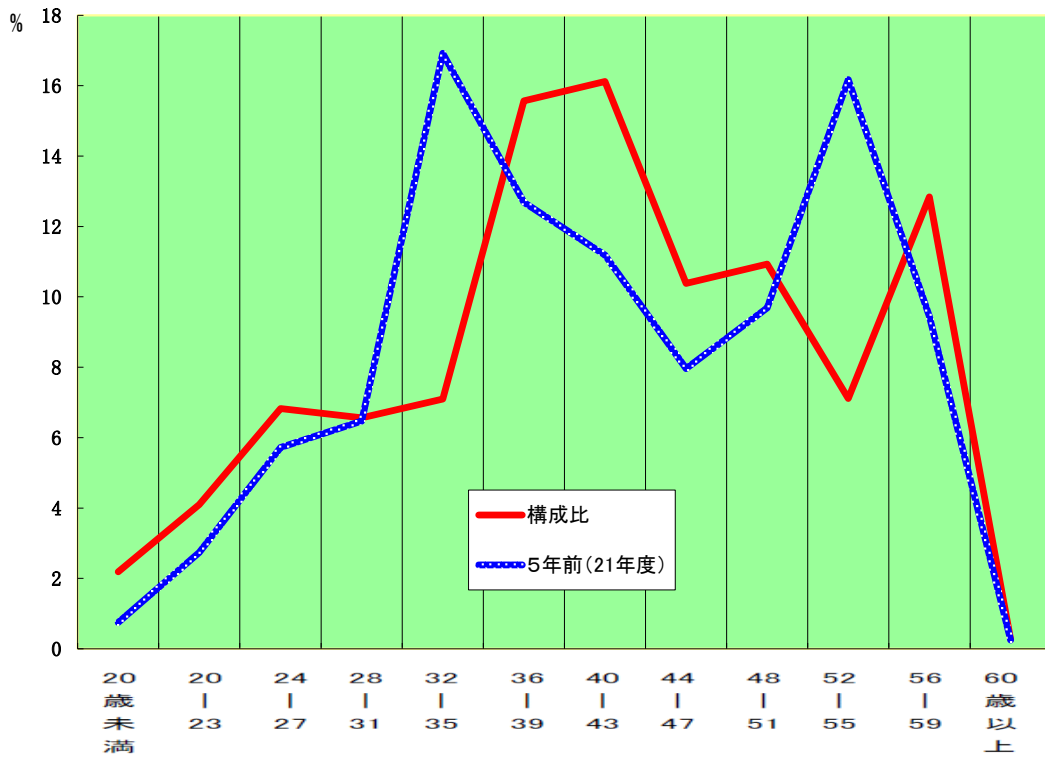
(1) 部門別職員数の状況と主な増減理由

部 門	区 分	職 員 数		対前年 増減数	主 な 増 減 理 由	
		平成26年	平成27年			
普 通 会 計 部 門	一 般 行 政 部 門	議 会	4	4	0	<ul style="list-style-type: none"> ・新組織立ち上げによる増 ・定員管理計画に基づく職員数の削減
		総 務	69	75	6	
		税 務	17	18	1	
		労 働	0	0	0	
		農 林 水 産	31	28	△ 3	
		商 工	15	13	△ 2	
		土 木	22	21	△ 1	
		民 生	41	38	△ 3	
		衛 生	35	34	△ 1	
	計	234	231	△ 3	<参考> 人口1万人当たり職員数 79.37人 (類似団体の人口1万人当たりの職員数 69.27人)	
教 育 部 門	55	53	△ 2			
消 防 部 門	52	51	△ 1			
小 計	341	335	△ 6	<参考> 人口1万人当たり職員数 115.1人 (類似団体の人口1万人当たりの職員数 91.01人)		
会 営 企 業 等 会 計 部 門	病 院	8	8	0		
	水 道	8	8	0		
	交 通	0	0	0		
	下 水 道	4	3	△ 1		
	そ の 他	13	12	△ 1		
小 計	33	31	△ 2			
合 計		374 [400]	366 [400]	△ 8 [0]	<参考> 人口1万人当たり職員数 125.75人	

(注) 1 職員数は一般職に属する職員数です。

2 []内は、条例定数の合計です。

(2) 年齢別職員構成の状況（平成27年4月1日現在）



区分	20歳未満	20歳～23歳	24歳～27歳	28歳～31歳	32歳～35歳	36歳～39歳	40歳～43歳	44歳～47歳	48歳～51歳	52歳～55歳	56歳～59歳	60歳以上	計
職員数	8人	15人	25人	24人	26人	57人	59人	38人	40人	26人	47人	1人	366人

(3) 職員数の推移

区分 部門	22年	23年	24年	25年	26年	27年	過去5年間の増減数(率)		
一般行政	243	241	238	233	234	231	△12人	△4.9%	%
教育	71	67	61	58	55	53	△18人	△25.4%	%
消防	53	53	53	53	52	51	△2人	△3.8%	%
普通会計小計	367	361	352	344	341	335	△32人	△8.7%	%
公営企業会計	36	36	34	34	33	31	△5人	△13.9%	%
合計	403	397	386	378	374	366	△37人	△9.2%	%

(注) 各年における定員管理調査において報告した部門別職員数。

7 公営企業職員の状況

(1) 水道事業

① 職員給与費の状況

ア 決算

区分	総費用 A	純損益又は 実質収支	職員給与費 B	総費用に占める 職員給与費比率 B/A	(参考) 平成25年度の総費用に占 める職員給与費比率
	千円	千円	千円	%	%
26年度	586,337	167,259	51,368	8.8	10.5

(注) 資本勘定支弁職員に係る職員給与費を含みません。

区分	職員数 A	給 与 費				一人当たり 給与費 B/A
		給 料	職員手当	期末・勤勉手当	計 B	
	人	千円	千円	千円	千円	千円
26年度	8	29,603	3,648	10,551	43,802	5,475

(参考) 類似団体平均 一人当たり給与費
千円 6,219

(注) 1 職員手当には退職給与金を含みません。

2 職員数は、平成27年3月31日現在の人数です。

② 職員の平均年齢、基本給及び平均月収額の状況 (平成27年4月1日現在)

区 分	平均年齢	基本給	平均月収額
遠野市(公営企業)	48.3 歳	317,771 円	456,271 円
団体平均	44.9 歳	348,021 円	517,229 円
事業者	歳		円

(注) 平均月収額には、期末・勤勉手当等を含みます。

③ 職員の手当の状況

ア 期末手当・勤勉手当

遠野市(公営企業)		遠野市(団体平均)	
1人当たり平均支給額(平成26年度)	千円	1人当たり平均支給額(平成26年度)	千円
1,546		1,365	
(平成26年度支給割合)		(平成26年度支給割合)	
期末手当	勤勉手当	期末手当	勤勉手当
2.6 月分	1.34 月分	2.6 月分	1.34 月分
(1.45) 月分	(0.7) 月分	(1.45) 月分	(0.7) 月分
(加算措置の状況)		(加算措置の状況)	
・役職加算 5%~15%		・役職加算 5%~15%	
職制上の段階、職務の級等による加算措置		職制上の段階、職務の級等による加算措置	

(注) ()内は、再任用職員に係る支給割合です。

イ 退職手当 (平成27年4月1日現在)

遠野市(公営企業)			遠野市(団体平均)		
(支給率)	自己都合	勸奨・定年	(支給率)	自己都合	勸奨・定年
勤続20年	20.445 月分	25.55625 月分	勤続20年	20.445 月分	25.55625 月分
勤続25年	29.145 月分	34.5825 月分	勤続25年	29.145 月分	34.5825 月分
勤続35年	41.325 月分	49.59 月分	勤続35年	41.325 月分	49.59 月分
最高限度額	49.59 月分	49.59 月分	最高限度額	49.59 月分	49.59 月分
その他の加算措置	定年前早期退職特例措置 (2~45%)		その他の加算措置	定年前早期退職特例措置 (2~45%)	
(退職時特別昇給 定年:無、勸奨:4~8号給)			(退職時特別昇給 定年:無、勸奨:4~8号給)		
1人当たり平均支給額	千円	千円	1人当たり平均支給額	千円	21,850 千円

(注) 退職手当の1人当たり平均支給額は、前年度に退職した職員に支給された平均額です。

ウ 地域手当

支給実績(平成26年度決算)	0 千円
支給職員1人当たり平均支給年額(平成26年度決算)	0 円

エ 特殊勤務手当

支給実績（平成26年度決算）	0 千円
支給職員1人当たり平均支給年額（平成26年度決算）	0 円
職員全体に占める手当支給職員の割合（平成26年度）	0.0 %
手当の種類（手当数）	0

オ 時間外勤務手当

支給実績（平成26年度決算）	964 千円
職員1人当たり平均支給年額（平成26年度決算）	121 千円
支給実績（平成25年度決算）	1,168 千円
職員1人当たり平均支給年額（平成25年度決算）	146 千円

（注）1 時間外勤務手当には、休日勤務手当を含みます。

- 2 職員1人当たり平均支給額を算出する際の職員数は、「支給実績（平成26年度決算）」と同じ年度の4月1日現在の総職員数（管理職員等、制度上時間外勤務手当の支給対象とはならない職員を除く。）であり、短時間勤務職員を含みます。

カ その他の手当（平成27年4月1日現在）

手 当 名	内容及び支給単価	一般行政職の制度との異同	一般行政職の制度と異なる内容	支給実績 (平成26年度決算)	支給職員1人当たり平均支給年額 (平成26年度決算)
扶養手当	扶養親族である配偶者13,000円。配偶者以外一人につき6,500円。配偶者がいない場合1人目11,000円。16～22歳の子がいる場合5,000円加算	同じ	—	903 千円	182,400 円
通勤手当	交通機関利用者上限は、50,000円。交通用具利用者は、2km以上の者に対し、2,250円から24,500円の範囲で距離に応じて支給	同じ	—	657 千円	117,600 円
住居手当	借家・借間は、家賃23,000円以下の場合12,000円を控除した額。23,000円を超える場合は、超えた額の1/2（16,000円を限度）に11,000円を加算した最高支給限度額27,000円	同じ	—	606 千円	303,600 円
宿日直手当	宿直又は日直の勤務を命ぜられた職員に支給（勤務1回4,200円）	同じ	—	— 千円	— 円
夜間勤務手当	正規の勤務時間として午後10時から翌日の午前5時までの間に勤務することを命ぜられた職員に支給（1時間：勤務1時間当たりの給与額の25/100）	同じ	—	— 千円	— 円
休日勤務手当	休日に勤務を命ぜられた職員に支給（1時間：勤務1時間当たりの給与額の135/100）	同じ	—	143 千円	134,400 円
管理職手当	管理又は監督の地位にある職員に支給 部長級41,200円（32,900円）、課長級28,000円（22,400円）、地区センター所長等26,500円（21,200円）	同じ	—	— 千円	— 円
管理職員特別勤務手当	臨時又は緊急の必要により管理職員等が週休日又は休日等に勤務した場合に支給（勤務1回：6,000円又は4,000円）	同じ	—	— 千円	— 円
寒冷地手当	11月から3月までの各月の初日に在職する職員に支給（月額：7,360円～17,800円）	同じ	—	519 千円	71,200 円
単身赴任手当	異動に伴い、住居を移転し、やむを得ない事情により、同居していた配偶者と別居することとなった職員に支給（月額23,000円、交通距離による加算有り）	同じ	—	— 千円	— 円
初任給調整手当	医療職給料表の適用を受ける医師に支給	同じ	—	— 千円	— 円

（注）管理職手当は、平成27年4月1日現在、括弧内の額に減額しています。