

遠野市の給与・定員管理等について

(平成25年4月1日)

1 総括

(1) 人件費の状況 (普通会計決算)

区分	住民基本台帳人口 (23年度末)	歳出額 A	実質収支	人件費 B	人件費率 B/A	(参考) 22年度の人件費率
	人	千円	千円	千円	%	%
23年度	29,746	21,367,814	610,146	3,348,320	15.7	17.3

(2) 職員給与費の状況 (普通会計決算)

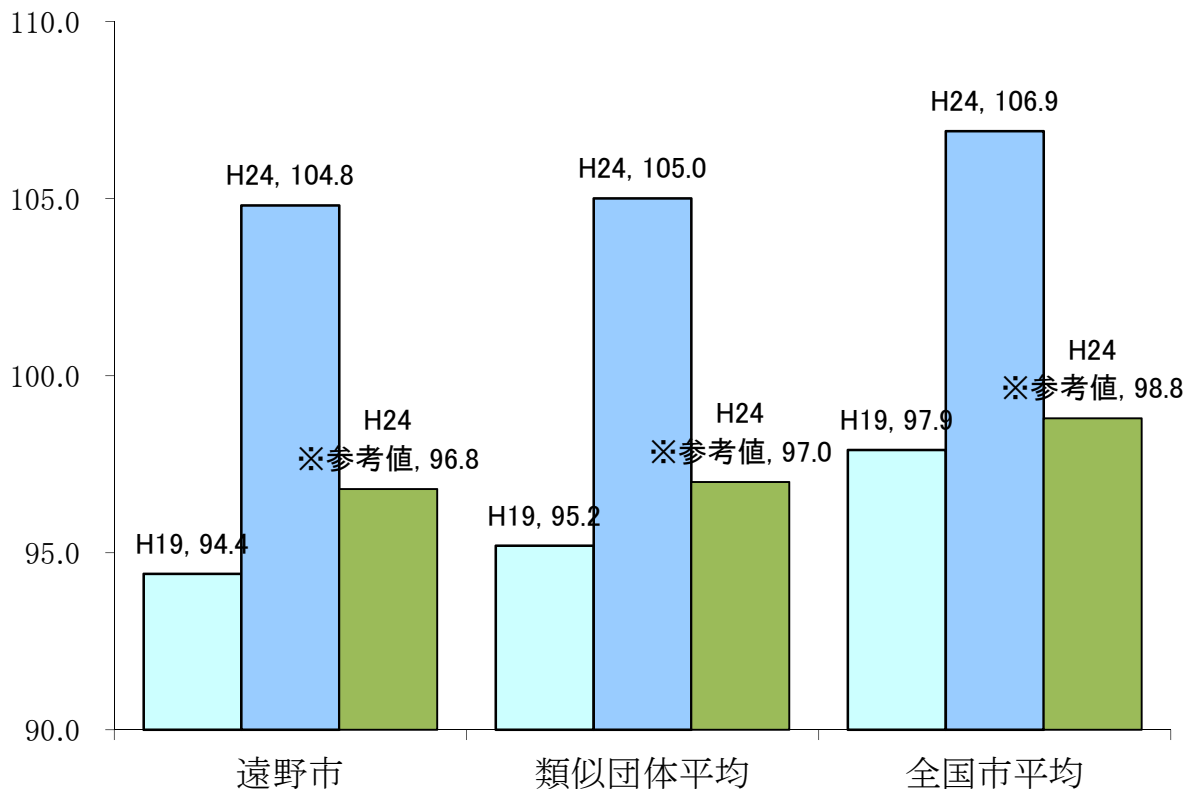
区分	職員数 A	給 与 費				一人当たり 給与費 B/A	(参考) 類似団体平均 一人当たり給与費 千円
		給 料	職員手当	期末・勤勉手当	計 B		
	人	千円	千円	千円	千円	千円	
23年度	360	1,357,179	247,987	473,951	2,079,117	5,775	5,863

- (注) 1 職員手当には退職手当を含みません。
 2 職員数は、平成23年地方公務員給与実態調査による人数です。
 3 給与費は、平成23年地方財政状況調査による金額です。

(3) 特記事項

平成17年10月1日に「遠野市」と「宮守村」が合併し、新たに「遠野市」となりました。

(4) ラスパイレス指数の状況 (4月1日現在)



- (注) 1 ラスパイレス指数とは、国家公務員の給与水準を100とした場合の地方公務員の給与水準を示す指数です。
 2 類似団体平均とは、人口規模、産業構造が類似している団体のラスパイレス指数を単純平均したものです。
 3 「参考値」は、国家公務員の時限的な(2年間)給与改定特例法による措置が無いとした場合の値です。

2 一般行政職給料表の状況（平成24年4月1日現在）

（単位：円）

	1級	2級	3級	4級	5級	6級	7級
1号給の給料月額	135,600	185,800	222,900	261,900	289,200	320,600	366,200
最高号給の給料月額	243,700	307,800	354,700	388,300	403,200	422,600	456,200

（注）給料月額は、給与抑制措置を行う前のものです。

3 職員の平均給与月額、初任給等の状況

（1）職員の平均年齢、平均給料月額及び平均給与月額の状況（平成24年4月1日現在）

①一般行政職

区分	平均年齢	平均給料月額	平均給与月額	平均給与月額 (国ベース)
遠野市	43.5 歳	331,639 円	370,237 円	358,363 円
岩手県	43.5 歳	338,219 円	404,073 円	368,034 円
国	42.8 歳	304,944 (329,917) 円	— 円	372,906 (401,789) 円
類似団体	43.5 歳	327,709 円	376,378 円	352,805 円

②技能労務職

区分	公務員				
	平均年齢	職員数	平均給料月額	平均給与月額 (A)	平均給与月額 (国ベース)
遠野市	39.9 歳	15 人	270,300 円	296,260 円	288,390 円
うち 用務員	39.2 歳	13 人	288,000 円	293,423 円	288,200 円
うち 調理員	35.5 歳	1 人	263,700 円	272,000 円	266,767 円
うち 自動車運転手	53.2 歳	1 人	306,600 円	356,500 円	320,517 円
岩手県	49.0 歳	320 人	322,032 円	358,398 円	343,292 円
国	49.7 歳	3,479 人	270,465 (285,030) 円	—	307,506 (323,181) 円
類似団体	49.6 歳	23 人	304,275 円	325,815 円	315,213 円

民間			参考
対応する民間類似職種	平均年齢	平均給与月額 (B)	A/B
用務員	53.5 歳	206,600 円	1.42
調理師	42.4 歳	206,400 円	1.32
自家用自動車運転者	52.1 歳	199,900 円	1.78

区分	参考		
	年収ベース（試算値）の比較		
	公務員 (C)	民間 (D)	C/D
遠野市	4,632,620 円	— 円	—
うち 用務員	4,590,576 円	2,861,400 円	1.60
うち 調理員	4,270,800 円	2,765,200 円	1.54
うち 自動車運転手	5,522,300 円	2,662,800 円	2.07

（注）1 民間データは、賃金構造基本統計調査において公表されているデータを使用しています。（平成21年～平成23年の3箇年平均）

2 技能労務職の職種と民間の職種等の比較にあたり、年齢、業務内容、雇用形態等の点において完全に一致しているものではありません。

3 年収ベースの「公務員（C）」及び「民間（D）」のデータは、それぞれの平均給与月額を12倍したものに、公務員においては前年度に支給された期末・勤勉手当、民間においては前年に支給された年間賞与の額を加えた試算値です。

③幼稚園教育職

区 分	平均年齢	平均給料月額	平均給与月額
遠野市	48.5 歳	353,600 円	370,600 円
岩手県	46.1 歳	395,719 円	440,855 円
類似団体	42.3 歳	311,786 円	334,854 円

④消防職

区 分	平均年齢	平均給料月額	平均給与月額	平均給与月額 (国ベース)
遠野市	38.7 歳	286,303 円	360,187 円	306,187 円
類似団体	38.8 歳	295,383 円	352,939 円	321,113 円

(注) 1 「平均給料月額」とは、平成24年4月1日現在における各職種ごとの職員の基本給の平均です。

2 「平均給与月額」とは、給料月額と毎月支払われる扶養手当、地域手当、住居手当、時間外勤務手当などのすべての諸手当の額を合計したものであり、地方公務員給与実態調査において明らかにされているものです。

また、「平均給与月額(国ベース)」は、国家公務員の平均給与月額には時間外勤務手当、特殊勤務手当等の手当が含まれていないことから、比較のため国家公務員と同じベースで再計算したものです。

(2) 職員の初任給の状況(平成24年4月1日現在)

区 分		遠野市	岩手県	国
一般行政職	大学卒	161,600 円	172,200 円	172,200 円
	高校卒	140,100 円	140,100 円	140,100 円
技能労務職	高校卒	— 円	137,200 円	— 円
	中学卒	— 円	129,200 円	— 円
幼稚園教育職	大学卒	161,600 円	192,800 円	— 円
	高校卒	140,100 円	148,800 円	— 円
消防職	大学卒	161,600 円	— 円	— 円
	高校卒	140,100 円	— 円	— 円

(3) 職員の経験年数別・学歴別平均給料月額の状況(平成24年4月1日現在)

区 分		経験年数10年	経験年数15年	経験年数20年
一般行政職	大学卒	246,800 円	315,900 円	360,900 円
	高校卒	220,300 円	— 円	326,700 円

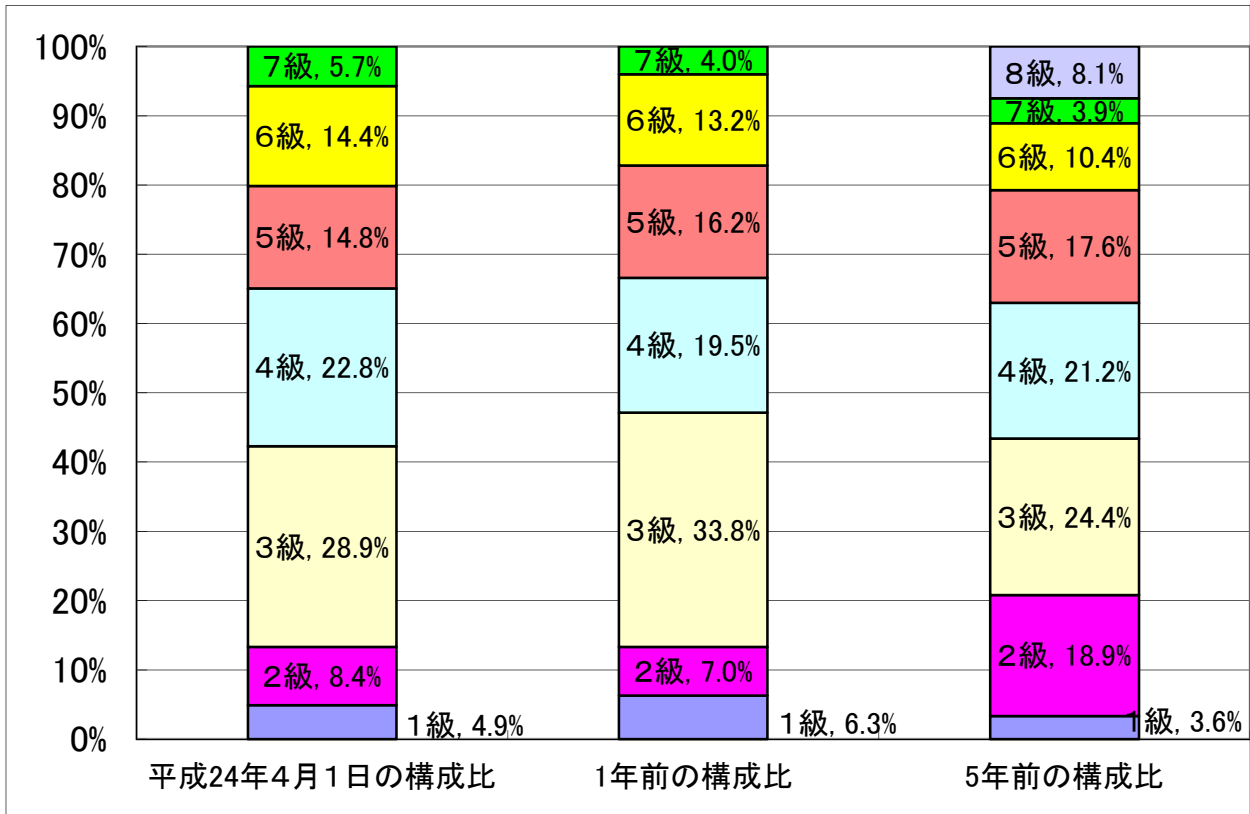
4 一般行政職の級別職員数等の状況

(1) 一般行政職の級別職員数の状況(平成24年4月1日現在)

区 分	標準的な職務内容	職員数	構成比
7 級	部長	15 人	5.7 %
6 級	課長、主幹	38 人	14.4 %
5 級	課長補佐、副主幹、次長	39 人	14.8 %
4 級	係長、主査	60 人	22.8 %
3 級	主任	76 人	28.9 %
2 級	主事、技師	22 人	8.4 %
1 級	主事、技師	13 人	4.9 %

(注) 1 遠野市一般職の職員の給与に関する条例に基づく給料表の級区分による職員数です。

2 標準的な職務内容とは、それぞれの級に該当する代表的な職務です。



(注) 平成18年4月1日から給料表を9級制から7級制に変更しています。

(2) 昇給への勤務成績の反映状況

- 勤務成績の評定の実施状況
地方公務員法第40条の規定に基づき、毎年1月1日の昇給日前1年間を評定期間とし、全職員を対象とした能力評価の勤務評定を実施しています。
- 昇給への勤務成績の反映状況
勤務評定は試行段階にあり、懲戒処分等を除いては、昇給への反映を行っていません。

5 職員の手当の状況

(1) 期末手当・勤勉手当

遠野市	岩手県	国
1人当たり平均支給額(平成23年度) 1,351 千円	1人当たり平均支給額(平成23年度) 1,637 千円	—
(平成23年度支給割合) 期末手当 2.6 月分 (1.45) 月分 勤勉手当 1.29 月分 (0.645) 月分	(平成23年度支給割合) 期末手当 2.6 月分 (1.45) 月分 勤勉手当 1.35 月分 (0.65) 月分	(平成23年度支給割合) 期末手当 2.6 月分 (1.45) 月分 勤勉手当 1.35 月分 (0.65) 月分
(加算措置の状況) ・役職加算 5%~15%	(加算措置の状況) ・役職加算 5%~20% ・管理職加算 15%~25%	(加算措置の状況) ・役職加算 5%~20% ・管理職加算 10%~25%
職制上の段階、職務の級等による加算措置	職制上の段階、職務の級等による加算措置	職制上の段階、職務の級等による加算措置

(注) ()内は、再任用職員に係る支給割合です。

【参考】勤勉手当への勤務実績の反映状況(一般行政職)

- 勤務成績の評定の実施状況
地方公務員法第40条の規定に基づき、毎年1月1日の昇給日前1年間を評定期間とし、全職員を対象とした能力評価の勤務評定を実施しています。
- 昇給への勤務成績の反映状況
勤務評定は試行段階にあり懲戒処分等を除いては、成績率に差を設けず、一律(129/100)の支給を行っています。

(2) 退職手当（平成24年4月1日現在）

遠 野 市			国		
(支給率)	自己都合	勸奨・定年	(支給率)	自己都合	勸奨・定年
勤続20年	23.50 月分	30.55 月分	勤続20年	23.50 月分	30.55 月分
勤続25年	33.50 月分	41.34 月分	勤続25年	33.50 月分	41.34 月分
勤続35年	47.50 月分	59.28 月分	勤続35年	47.50 月分	59.28 月分
最高限度額	59.28 月分	59.28 月分	最高限度額	59.28 月分	59.28 月分
その他の加算措置	定年前早期退職者特例措置 (2~20%)		その他の加算措置	定年前早期退職者特例措置 (2~20%)	
(退職時特別昇給)	定年：無、勸奨：4~8号給				
1人当たり平均支給額	463 万円	2,661 万円			

(注) 退職手当の1人当たり平均支給額は、平成22年度に退職した全職種に係る職員に支給された平均です。

(3) 地域手当

支給実績（平成23年度決算）	0 千円
支給職員1人当たり平均支給年額（平成23年度決算）	0 円

(4) 特殊勤務手当（平成24年4月1日現在）

支給実績（平成23年度決算）				12,230 千円
支給職員1人当たり平均支給年額（平成23年度決算）				260,218 円
職員全体に占める手当支給職員の割合（平成24年4月1日現在）				11.9 %
手当の種類（手当数）				7
手当の名称	主な支給対象職員	主な支給対象業務	左記職員に対する支給単価	
医学研究手当	国民健康保険診療所に勤務する医師	医師の診療行為にかかる医学向上業務	月額70万円以内で市長が定める額	
往診手当	国民健康保険診療所に勤務する医師	往診(死体検案のための医師派遣を含む。)業務	往診につき往診料(医師派遣料を含む。)の2分の1に相当する額	
出張診療手当	国民健康保険診療所に勤務する医師	当該診療所以外の診療所に出張し、診療する業務	月額30万円以内で市長が定める額	
歯科医師診療手当	歯科診療所に勤務する歯科医師	歯科に関する医療業務	月額50,000円	
救急業務手当	救急救命士の資格を有する消防職員	救急業務	1回につき510円	
	上記以外の消防職員	救急業務	1回につき240円	
火災等出動手当	消防職員	火災その他災害業務	1回につき380円	
夜間特殊業務手当	消防職員	正規の勤務時間による勤務の一部又は全部が深夜(午後10時から翌日の午前5時までの間をいう。)において行われる業務	深夜の全部を含む勤務1回につき980円	
			深夜の一部を含む勤務(深夜における勤務時間2時間以上の場合)1回につき650円	
			深夜の一部を含む勤務(深夜における勤務時間2時間未満の場合)1回につき410円	

(5) 時間外勤務手当

支給実績（平成23年度決算）	86,693 千円
職員1人当たり平均支給年額（平成23年度決算）	218,921 円

(6) その他の手当 (平成24年4月1日現在)

手 当 名	内容及び支給単価	国の制度との異同	国の制度と異なる内容	支給実績 (平成23年度決算)	支給職員1人当たり平均支給年額 (平成23年度決算)
扶養手当	扶養親族である配偶者13,000円。配偶者以外一人につき6,500円。配偶者がいない場合1人目11,000円。16~22歳の子がいる場合5,000円加算	同じ		51,828 千円	236,657 円
通勤手当	交通機関利用者上限は、50,000円。交通用具利用者は、2km以上の者に対し、2,250円から24,500円の範囲で距離に応じて支給	異なる	交通用具利用者の使用距離区分が異なる。	30,766 千円	110,270 円
住居手当	借家・借間は、家賃23,000円以下の場合12,000円を控除した額。23,000円を超える場合は、超えた額の1/2(16,000円を限度)に11,000円を加算した最高支給限度額27,000円	同じ		12,706 千円	276,208 円
宿日直手当	宿直又は日直の勤務を命ぜられた職員に支給(勤務1回4,200円)	同じ		0 千円	0 円
夜間勤務手当	正規の勤務時間として午後10時から翌日の午前5時までの間に勤務することを命ぜられた職員に支給(1時間:勤務1時間当たりの給与額の25/100)	同じ		4,356 千円	99,000 円
休日勤務手当	休日に勤務を命ぜられた職員に支給(1時間:勤務1時間当たりの給与額の135/100)	同じ		6,231 千円	194,718 円
管理職手当	管理又は監督の地位にある職員に支給 部長級41,200円(32,900円)、課長級28,000円(22,400円)、地区センター所長等26,500円(21,200円)	異なる	支給単価	21,961 千円	296,772 円
管理職員特別勤務手当	臨時又は緊急の必要により管理職員等が週休日又は休日等に勤務した場合に支給(勤務1回:6,000円又は4,000円)	同じ		0 千円	0 円
寒冷地手当	11月から3月までの各月の初日に在職する職員に支給(月額:7,360円~17,800円)	同じ		26,060 千円	68,220 円
単身赴任手当	異動に伴い、住居を移転し、やむを得ない事情により、同居していた配偶者と別居することとなった職員に支給(月額23,000円、交通距離による加算有り)	同じ		276 千円	276,000 円
初任給調整手当	医療職給料表の適用を受ける医師に支給	同じ		6,013 千円	3,006,600 円

(注) 管理職手当は、平成24年4月1日現在、括弧内の額に減額しています。

6 特別職の報酬等の状況（平成24年4月1日現在）

区 分		給 料		月 額		等	
給 料	市 長	749,000 円 (789,000 円)		(参考) 類似団体における最高/最低額 1,010,000 円 / 389,500 円			
	副 市 長	621,000 円 (654,000 円)		800,000 円 / 526,500 円			
報 酬	議 長	375,000 円		528,000 円 / 274,000 円			
	副 議 長	326,000 円		449,000 円 / 234,000 円			
	議 員	302,000 円		409,000 円 / 220,000 円			
期 末 手 当	市 長	(平成23年度支給割合)					
	副 市 長	2.9 月分					
退 職 手 当	議 長	(平成23年度支給割合)					
	副 議 長	2.9 月分					
退 職 手 当	市 長	(算定方式)		(1期の手当額)		(支給時期)	
	副 市 長	789,000円×在職月数×0.425		16,095,600 円		任期毎	
	備 考	654,000円×在職月数×0.245		7,691,040 円		任期毎	

(注) 1 給料の()内は、減額措置を行う前の金額です。

2 退職手当の「1期の手当額」は、4月1日現在の給料月額及び支給率に基づき、1期（4年＝48月）勤めた場合における退職手当の見込額です。

7 職員数の状況

(1) 部門別職員数の状況と主な増減理由

部 門	区 分	職 員 数		対前年 増減数	主 な 増 減 理 由	
		平成23年	平成24年			
普 通 会 計 部 門	一 般 行 政 部 門	議 会	4	4	0	・定員管理計画に基づく職員数の削減 ・組織再編による職員配置の変更
		総 務	69	69	0	
		税 務	18	17	△ 1	
		労 働	0	0	0	
		農林水産	33	31	△ 2	
		商 工	19	15	△ 4	
		土 木	24	25	1	
		民 生	38	41	3	
		衛 生	36	36	0	
	計	241	238	△ 3	<参考>一般行政職 人口1万人当たり職員数 80.01人 (類似団体の人口1万人当たり職員数 69.00人)	
	教育部門	67	61	△ 6		
	消防部門	53	53	0		
	小 計	361	352	△ 9	<参考>普通会計部門 人口1万人当たり職員数118.34人 (類似団体の人口1万人当たり職員数 92.57人)	
会 営 企 業 等 部 門	病 院	8	8	0		
	水 道	9	7	△ 2		
	交 通	0	0	0		
	下 水 道	5	6	1		
	そ の 他	14	13	△ 1		
小 計	36	34	△ 2			
合 計		397 [470]	386 [400]	△ 11 [0]	<参考> 人口1万人当たり職員数 129.77人	

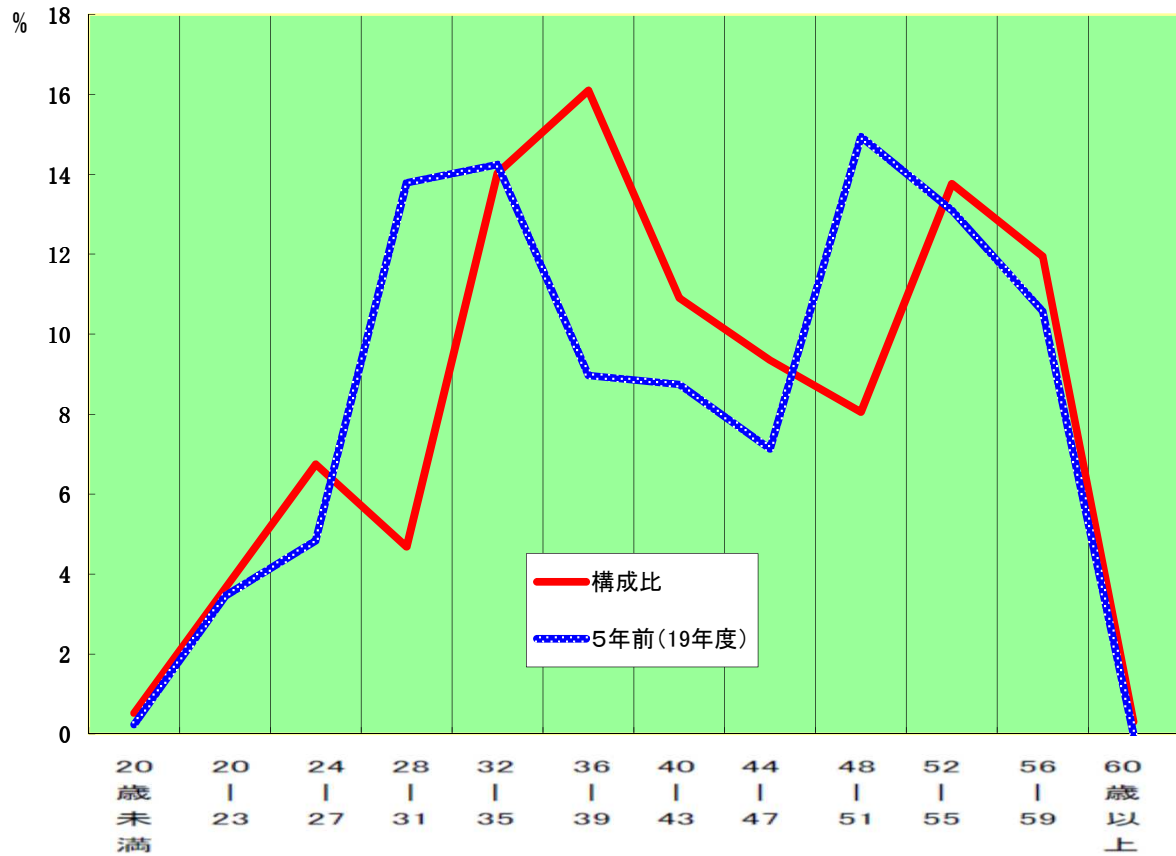
(注) 1 職員数は一般職に属する職員数（教育長を含む。）です。

2 []内は、条例定数の合計です。

3 平成23年の人数は、平成23年4月1日現在の人数です。

4 平成24年の人数は、平成24年4月1日現在の人数です。

(2) 年齢別職員構成の状況（平成24年4月1日現在）



区分	20歳未満	20歳 23歳	24歳 27歳	28歳 31歳	32歳 35歳	36歳 39歳	40歳 43歳	44歳 47歳	48歳 51歳	52歳 55歳	56歳 59歳	60歳以上	計
職員数	2人	14人	26人	18人	54人	62人	42人	36人	31人	53人	46人	1人	385人

(注) 職員数は一般職に属する職員数（教育長を除く。）です。

(3) 職員数の推移

区分 部門	19年	20年	21年	22年	23年	24年	過去5年間の増減数(率)		
							増減数	人	率(%)
一般行政	271	264	253	243	241	238	△ 33	人	△ 12.2 %
教育	67	67	69	71	67	61	△ 6	人	△ 9.0 %
消防	53	53	53	53	53	53	0	人	0.0 %
普通会計小計	391	384	375	367	361	352	△ 39	人	△ 10.0 %
公営企業会計	45	41	35	36	36	34	△ 11	人	△ 24.4 %
合計	436	425	410	403	397	386	△ 50	人	△ 11.5 %

(注) 各年における定員管理調査において報告した部門別職員数。

8 公営企業職員の状況

(1) 水道事業

① 職員給与費の状況

ア 決算

区分	総費用 A	純損益又は 実質収支	職員給与費 B	総費用に占める 職員給与費比率 B/A	(参考) 平成22年度の総費用に占 める職員給与費比率
23年度	千円 628,185	千円 72,875	千円 69,835	% 11.1	% 12.2

区分	職員数	給 与 費				一人当たり 給与費
		給 料	職員手当	期末・勤勉手当	計	
23年度	人 8	千円 33,420	千円 4,601	千円 11,891	千円 49,912	千円 5,872

(参考) 類似団体平均 一人当たり給与費
千円 6,350

- (注) 1 職員手当には退職給与金を含みません。
2 職員数は、平成24年3月31日現在の人数です。

② 職員の基本給、平均月収額及び平均年齢の状況 (平成23年度)

区 分	平均年齢	基本給	平均月収額
遠野市(公営企業)	47.5 歳	343,422 円	489,333 円
団 体 平 均	45.4 歳	358,043 円	528,316 円
事 業 者	歳		円

- (注) 1 平均年齢は、平成24年4月1日現在です。
2 平均月収額には、期末・勤勉手当等を含みます。

③ 職員の手当の状況

ア 期末手当・勤勉手当

遠野市(公営企業)	遠野市
1人当たり平均支給額(平成23年度) 1,399 千円	1人当たり平均支給額(平成23年度) 1,351 千円
(平成23年度支給割合) 期末手当 2.6 月分 勤勉手当 1.29 月分 (1.45) 月分 (0.645) 月分	(平成23年度支給割合) 期末手当 2.6 月分 勤勉手当 1.29 月分 (1.45) 月分 (0.645) 月分
(加算措置の状況) ・役職加算 5%~15% 職制上の段階、職務の級等による加算措置	(加算措置の状況) ・役職加算 5%~15% 職制上の段階、職務の級等による加算措置

- (注) 1 ()内は、再任用職員に係る支給割合です。
2 遠野市の一人当たり平均支給額は、団体の平均支給額です。

イ 退職手当(平成24年4月1日現在)

遠野市(公営企業)	遠野市
(支給率) 自己都合 勤続20年 23.50 月分 勤続25年 33.50 月分 勤続35年 47.50 月分 最高限度額 59.28 月分 その他の加算措置 定年前早期退職者特例措置 (2~20%) (退職時特別昇給 定年:無、勸奨:4~8号給) 1人当たり平均支給額 - 万円	(支給率) 自己都合 勤続20年 23.50 月分 勤続25年 33.50 月分 勤続35年 47.50 月分 最高限度額 59.28 月分 その他の加算措置 定年前早期退職者特例措置 (2~20%) (退職時特別昇給 定年:無、勸奨:4~8号給) 1人当たり平均支給額 463 万円 2,661 万円

- (注) 1 退職手当の1人当たり平均支給額は、平成22年度に退職した全職種に係る職員に支給された平均です。

ウ 地域手当 無

エ 特殊勤務手当 無

オ 時間外勤務手当

支給実績（平成23年度決算）	1,049 千円
職員1人当たり平均支給年額（平成23年度決算）	140 千円

カ その他の手当（平成24年4月1日現在）

手 当 名	支給実績 (平成23年度決算)	支給職員1人当たり 平均支給年額 (平成23年度決算)
扶養手当	1,116 千円	279,000 円
通勤手当	702 千円	117,000 円
住居手当	270 千円	270,000 円
宿日直手当	— 千円	— 円
夜間勤務手当	— 千円	— 円
休日勤務手当	103 千円	51,444 円
管理職手当	269 千円	268,800 円
管理職員特別勤務手当	— 千円	— 円
寒冷地手当	584 千円	72,975 円
単身赴任手当	— 千円	— 円
初任給調整手当	— 千円	— 円

（注）平成24年4月1日現在の制度は、遠野市（4（6）を参照）と同じです。

④定員管理の数値目標及び進捗状況

遠野市の計画に組み込まれています。