

第6 審査の概要

1 総括

(1) 決算の概要

ア 決算収支の状況

平成28年度の一般会計・特別会計の総決算額は、歳入総額 29,808,511,147円に対し歳出総額 28,469,745,806円で、歳入歳出差引額（形式収支額）1,338,765,341円、翌年度に繰越すべき財源543,964,000円を差引いた実質収支額は 794,801,341円の黒字となっている。また、実質収支から前年度の実質収支額を差し引いた単年度収支額は 69,436,297円の黒字となっている。

(単位：円、%)

区分	歳入総額 A	歳出総額 B	形式収支額 C=A-B	翌年度へ繰越 すべき財源 D	実質収支額 E=C-D	前年度 実質収支額 F	単年度収支額 G=E-F	
一般会計	20,533,965,497	19,505,209,666	1,028,755,831	543,964,000	484,791,831	496,659,183	△11,867,352	
特別 会計	国民健康保険 特別会計事業勘定	4,066,350,030	3,895,263,771	171,086,259	0	171,086,259	105,094,302	65,991,957
	国民健康保険特別 会計直営診療施設勘定	150,447,798	142,386,664	8,061,134	0	8,061,134	11,746,197	△3,685,063
	後期高齢者 医療特別会計	314,866,778	313,856,423	1,010,355	0	1,010,355	565,381	444,974
	介護保険特別会計 保険事業勘定	3,382,709,702	3,293,433,625	89,276,077	0	89,276,077	72,358,031	16,918,046
	介護保険特別会計 サービス事業勘定	15,801,712	15,443,119	358,593	0	358,593	1,211,112	△852,519
	ケーブルテレビ 事業特別会計	476,610,679	451,910,886	24,699,793	0	24,699,793	25,262,819	△563,026
	農業集落排水 事業特別会計	76,903,304	74,994,355	1,908,949	0	1,908,949	1,999,296	△90,347
	下水道事業 特別会計	790,855,647	777,247,297	13,608,350	0	13,608,350	10,468,723	3,139,627
	小計	9,274,545,650	8,964,536,140	310,009,510	0	310,009,510	228,705,861	81,303,649
	合計①	29,808,511,147	28,469,745,806	1,338,765,341	543,964,000	794,801,341	725,365,044	69,436,297
平成27年度②	31,615,329,258	30,401,188,214	1,214,141,044	488,776,000	725,365,044			
比較増減①-②	△1,806,818,111	△1,931,442,408	124,624,297	55,188,000	69,436,297			
増減率	△5.7	△6.4	10.3	11.3	9.6			

(201_全会計決算)

イ 歳入決算の状況

調定額 31,027,251,544円に対し 収入済額は 29,808,511,147円で、不納欠損額は 16,825,046円、収入未済額は 1,201,915,351円となっている。

(単位：円)

区分	予算現額	調定額	収入済額	不納欠損額	収入未済額	
一般会計	22,520,818,000	21,615,956,457	20,533,965,497	7,566,197	1,074,424,763	
特別会計	国民健康保険特別会計事業勘定	3,983,044,000	4,191,879,699	4,066,350,030	6,903,539	118,626,130
	国民健康保険特別会計直営診療施設勘定	147,659,000	150,447,798	150,447,798	0	0
	後期高齢者医療特別会計	318,253,000	315,551,978	314,866,778	15,800	669,400
	介護保険特別会計保険事業勘定	3,376,478,000	3,391,953,232	3,382,709,702	2,263,100	6,980,430
	介護保険特別会計サービス事業勘定	17,924,000	15,801,712	15,801,712	0	0
	ケーブルテレビ事業特別会計	471,380,000	476,896,597	476,610,679	0	285,918
	農業集落排水事業特別会計	76,896,000	76,922,454	76,903,304	0	19,150
	下水道事業特別会計	785,373,000	791,841,617	790,855,647	76,410	909,560
	小計	9,177,007,000	9,411,295,087	9,274,545,650	9,258,849	127,490,588
合計	31,697,825,000	31,027,251,544	29,808,511,147	16,825,046	1,201,915,351	

(202_歳入決算)

ウ 歳出決算の状況

支出済額 28,469,745,806円、予算現額に対し89.8%の執行率で、翌年度繰越額は 2,502,564,000円、不用額は725,515,194円となっている。

(単位：円、%)

区分	予算現額	支出済額	翌年度繰越額	不用額	執行率	
一般会計	22,520,818,000	19,505,209,666	2,502,564,000	513,044,334	86.6	
特別会計	国民健康保険特別会計事業勘定	3,983,044,000	3,895,263,771	0	87,780,229	97.8
	国民健康保険特別会計直営診療施設勘定	147,659,000	142,386,664	0	5,272,336	96.4
	後期高齢者医療特別会計	318,253,000	313,856,423	0	4,396,577	98.6
	介護保険特別会計保険事業勘定	3,376,478,000	3,293,433,625	0	83,044,375	97.5
	介護保険特別会計サービス事業勘定	17,924,000	15,443,119	0	2,480,881	86.2
	ケーブルテレビ事業特別会計	471,380,000	451,910,886	0	19,469,114	95.9
	農業集落排水事業特別会計	76,896,000	74,994,355	0	1,901,645	97.5
	下水道事業特別会計	785,373,000	777,247,297	0	8,125,703	99.0
	小計	9,177,007,000	8,964,536,140	0	212,470,860	97.7
合計	31,697,825,000	28,469,745,806	2,502,564,000	725,515,194	89.8	

(203_歳出決算)

エ 歳入歳出前年度比較

(単位：円、%)

区 分		平成28年度	平成27年度	前年度比較		
				増減額	増減率	
一 般 会 計	歳入	20,533,965,497	22,462,898,032	△1,928,932,535	△8.6	
	歳出	19,505,209,666	21,478,693,849	△1,973,484,183	△9.2	
特 別 会 計	国民健康保険 特別会計事業勘定	歳入	4,066,350,030	4,113,742,147	△47,392,117	△1.2
		歳出	3,895,263,771	4,008,647,845	△113,384,074	△2.8
	国民健康保険特別会計 直営診療施設勘定	歳入	150,447,798	168,143,959	△17,696,161	△10.5
		歳出	142,386,664	156,397,762	△14,011,098	△9.0
	後期高齢者医療 特別会計	歳入	314,866,778	312,088,372	2,778,406	0.9
		歳出	313,856,423	311,522,991	2,333,432	0.7
	介護保険特別会計 保険事業勘定	歳入	3,382,709,702	3,285,340,780	97,368,922	3.0
		歳出	3,293,433,625	3,212,982,749	80,450,876	2.5
	介護保険特別会計 介護サービス事業勘定	歳入	15,801,712	17,960,686	△2,158,974	△12.0
		歳出	15,443,119	16,749,574	△1,306,455	△7.8
	ケーブルテレビ 事業特別会計	歳入	476,610,679	437,967,479	38,643,200	8.8
		歳出	451,910,886	412,704,660	39,206,226	9.5
	農業集落排水 事業特別会計	歳入	76,903,304	82,529,618	△5,626,314	△6.8
		歳出	74,994,355	80,530,322	△5,535,967	△6.9
	下水道事業 特別会計	歳入	790,855,647	734,658,185	56,197,462	7.6
		歳出	777,247,297	722,958,462	54,288,835	7.5
	計	歳入	9,274,545,650	9,152,431,226	122,114,424	1.3
		歳出	8,964,536,140	8,922,494,365	42,041,775	0.5
合 計	歳入	29,808,511,147	31,615,329,258	△1,806,818,111	△5.7	
	歳出	28,469,745,806	30,401,188,214	△1,931,442,408	△6.4	

(204_歳入歳出前年度比較)

オ 起債の状況

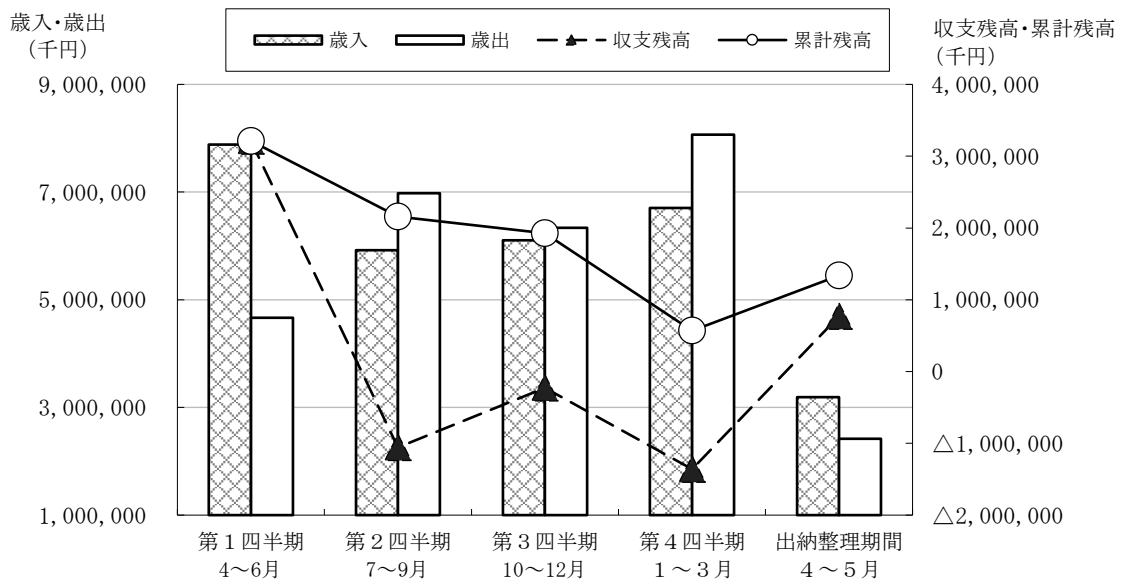
起債の年度末現在高は、次のとおりである。

(単位：千円)

区分	年度当初現在高	当年度発行額	当年度償還額	年度末現在高
一般会計	21,437,749	1,517,600	2,523,024	20,432,325
特別会計	5,839,908	50,500	395,496	5,494,912
合計	27,277,657	1,568,100	2,918,520	25,927,237

(205_起債)

カ 資金の収支状況



(単位：千円)

区分	第1四半期 4~6月	第2四半期 7~9月	第3四半期 10~12月	第4四半期 1~3月	出納整理期間 4~5月	計
歳入	7,880,341	5,922,798	6,107,540	6,707,928	3,189,904	29,808,511
歳出	4,667,359	6,978,688	6,336,035	8,067,765	2,419,899	28,469,746
収支残高	3,212,982	Δ1,055,890	Δ228,495	Δ1,359,837	770,005	1,338,765
累計残高	3,212,982	2,157,092	1,928,597	568,760	1,338,765	—

(206_資金収支)

平成28年度の資金の収支状況は、第2、3、4四半期に支出額が収入額を上回り資金収支の均衡を欠いたが、一時借入金をすることなく基金を繰替運用することにより資金を調達し、最終的に収支残高 1,338,765千円を保有して出納閉鎖を完了した。

資金の収支については例月現金出納検査により現金の保管状況及び支出負担行為の確認等に係る会計事務はおおむね適正に執行されたものと認めた。