



山谷川西岸から見た重要文化財千葉家住宅

## 第2回重文千葉家の活用を考える学習会

平成27年7月15日（水）午後1時30分～3時30分

重文千葉家住宅 座敷・千葉家周辺

テーマ 「千葉家の眺めの楽しみ方」



つきだて としえい

講師 月舘 敏栄 氏（八戸工業大学教授・重要文化財千葉家住宅保存活用委員）

出身地：青森県八戸市 出身校：東北大学大学院工学研究科建築学専攻

専門：建築設計、環境デザイン、建築歴史意匠

1977年八戸工業大学助手、講師、助教授を経て1998年より現職 一級建築士

青森県文化財保護審議委員、岩手県文化財保護審議委員、「遠野の景観」保存調査委員、重要文化財千葉家住宅保存活用委員会副委員長などを務める。遠野市綾織町砂子沢曲り家集落調査（1976年）、遠野市千葉家住宅詳細調査（2005年）、遠野市土淵町山口集落文化的景観保存調査（2008～2011年）にも携わった。

# 千葉家学習会

## 千葉家の眺めの楽しみ方

八戸工業大学 建築工学科  
月舘 敏栄



### 概要

1. 景観づくりの目的
2. 景観の見方
3. 景観の演出要素
4. 景観点検の方法
5. まとめ

# 1. 景観づくりの目的

## ◎景観づくりが生み出す地域の活力

- (1) 「ゆとり」と「うるおい」を創る
- (2) 人々の暮らしを楽しく豊かにする
- (3) 住む地域に誇りを持つ
- (4) 訪れた人に楽しんでもらう
- (5) 地域の活性化につながる



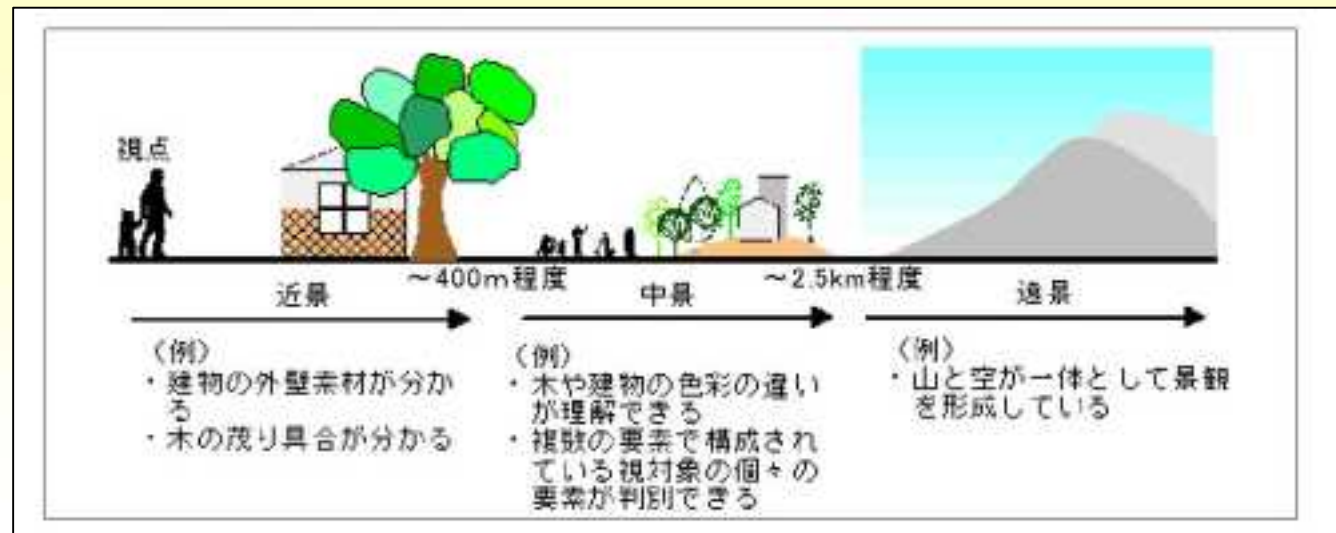
## 2. 景観の見方

### 2.1 景観を捉えるための基礎知識

#### (1) 文化的景観≒風景

「人が作り上げてきた人のいる景観」

#### (2) 景観を観る距離



### (3) 視点場（ビューポイント）

- ◎景観の楽しみ方を決める
- ◎景観整備の対象を決める



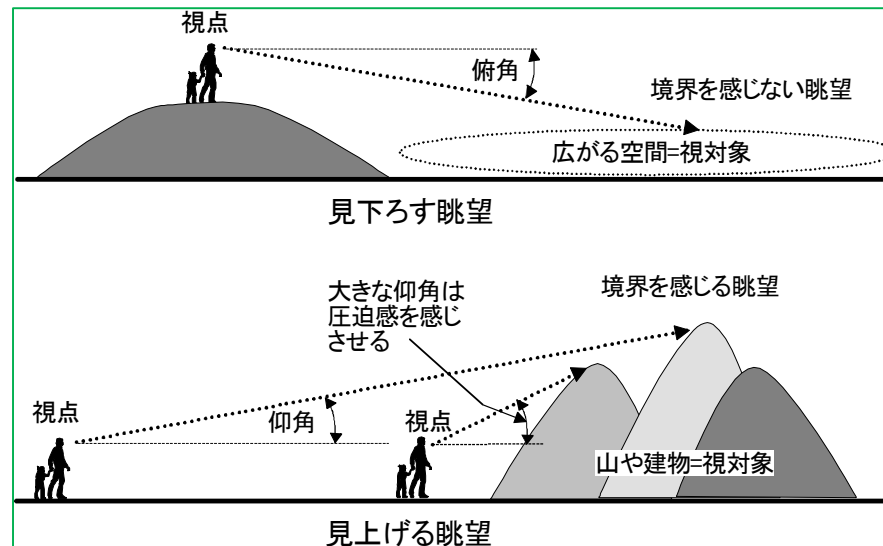
### (4) 景観を演出する要素

- ◎お祭り・イベント
- ◎天候など



### (5) 景観の眺め方

- 「見下ろす」
- 「見上げる」
- 「見わたす」
- 「見とおす」



## 2.2 主な景観構成要素と役割

### (1) 構成要素の種類



ア. 自然



イ. 建物・人工物



ウ. 水



エ. 光・照明

### (2) 主役と脇役と背景

(図・添景・地)



### (3) 心の中に残っていく景観の構成要素

a.地域の歴史

b.産業

c.祭り

d.季節の移ろい

### 3. 景観の演出要素





**馬屋の妻壁**



**千葉家の意匠**

**戸袋の家紋**



**天**

**水**

**棟飾りの意匠**



**龍**

**叶**





**千葉家の厩の窓から見通す春の集落と里山**



**千葉家の石垣上から見下ろす景観** \*どの季節と時間帯が好きですか？



**晩秋の千葉家**

**\* 無彩色の季節はなんとなくもの悲しい. . .**



**千葉家の演出要素と脇役&悪役を探してみよう**

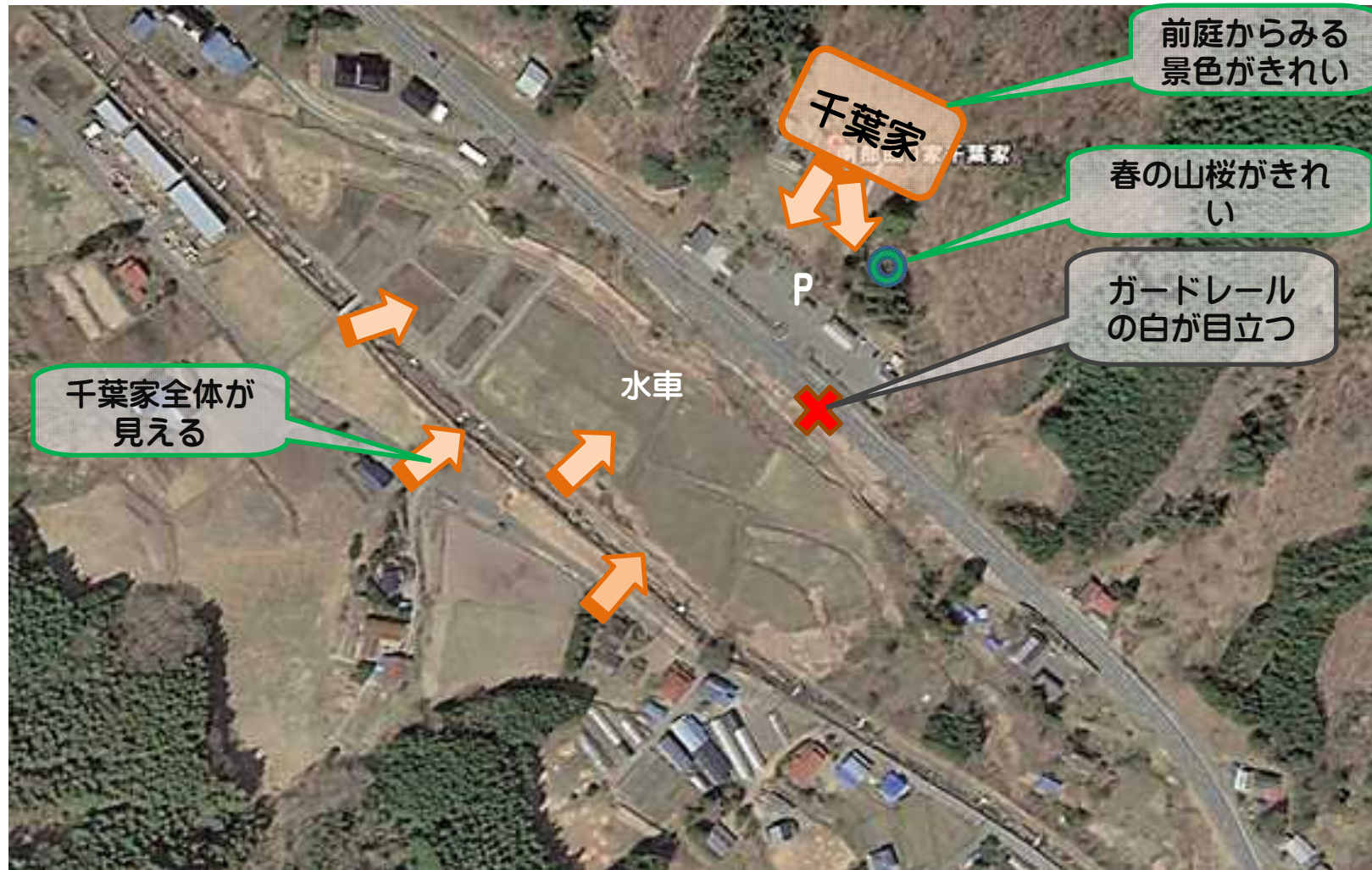


**緑に囲まれた千葉家を見上げる**



**季節により景観は変わる ⇒雪は七難かくす**

# 4. 景観点検の方法



千葉家の視点場と演出要素や悪役を探そう

# 農村景観の主役・脇役・悪役・背景を考えてみよう



- \* 主役 :
- \* 脇役 :
- \* 悪役 :
- \* 演出 :
- \* 背景 :





おしまい

ご静聴

ありがとうございました



見方: 見上げる景観