

【綾織地区センター館内見取り図】

36畳の和室です。会議のほか、生涯学習事業、各種サークル活動に使用できます。

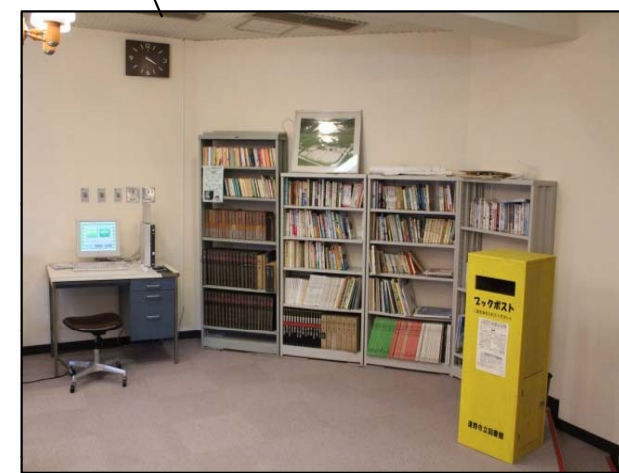
ガスコンロ3機、シンクが3つあり、料理講習会等に使用できます。

会議のほか、各種サークル活動に使用できます。使用人数の目安は15人までです。

バレーボール1面を確保できる体育館です。そのほか、200人程度までの会議及びイベントに対応可能です。



会議及び生涯学習などに使用できます。使用人数の目安は30人までです。



利用する皆さんの憩いの場として使用できます。市立図書館の資料検索及び図書等の予約ができるパソコンも設置しています。

駐車場は約40台駐車可能です。

