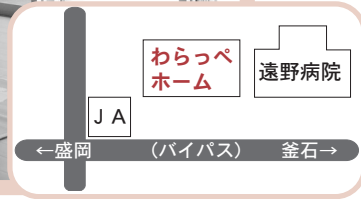
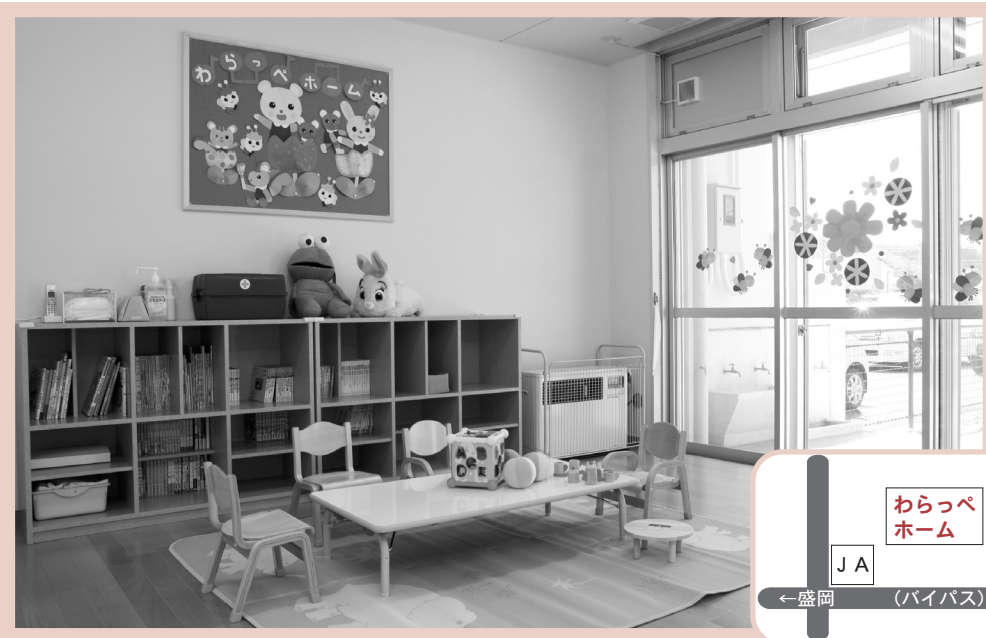


# さらに子育てにやさしいまちに…



## 病児保育施設 「わらっぺホーム」を 開設しました

市は、仕事などを抱える保護者に代わり、病気や回復期にある子どもを保育するサービスを開始しました。  
県立遠野病院とも連携し、安心・安全の環境を整えています。



わらっぺこブラン  
イメージキャラクター「わらっぺ」

- 対象** 生後6カ月を超え小学6年生までの子どもで、病気にかかっているか回復期の子ども
- 定員** 3人(状況により増員になることがあります)
- 時間** 月～金曜の8時～18時(土・日、祝日および12月29日～1月3日は休み)
- 料金** 2,000円(4時間以内の利用は1,000円。所得状況により減額・免除されることがあります)

### 利用するには…

- ①あらかじめ「登録申請書」を提出しておきます
- ②子どもが病気にかかったら、かかりつけ医師の診察を受け、病名と処方薬を確認します
- ③電話で予約します ※利用者数により、保育を受け付けない場合もあります
- ④予約した日時に、記入済みの「利用申込書」と「保育依頼連絡表」を持参し、子どもとお越しください。  
※市ホームページ「わらっぺこサイト」から、各種様式がダウンロードできます

### 持ち物は…

- 保険証 ■昼食・おやつ(昼食を挟んで利用する場合) 必要に応じて…
- 内服薬 ■診察券 ■母子手帳 ■汚物入れ袋(取っ手付き5枚程度) ■ミルクなど

**遠野市病児保育施設「わらっぺホーム」**  
松崎町白岩14-74(県立遠野病院隣)  
☎②8851(予約受付は7時45分～18時)

(前ページから続く)

### 上郷町

- 【区長】  
1区 浅沼次士  
2区 細川幸太郎  
3区 佐々木祐二  
4区 佐々木公  
5区 佐々木誠一  
6区 中浜清輝  
7区 菊池猛  
8区 菊池勇吾  
9区 宮澤利光  
10区 細越澤榮一
- 【保健推進委員】  
1区 加藤美幸、金濱美千子、新田香代子、林崎喜代子  
2区 小向悦子、細川順子、佐藤錦子  
3区 佐野三千代、菊池愛子、高橋香代、佐藤トモ  
4区 堀切富貴子、佐々木栄子、阿部あつ子  
5区 堀切優子、堀切サツ子、佐々木運子  
6区 菊池公子、松田律子、荻野サヨ子、佐々木啓子  
7区 菊池ひろ子、佐々木セツ子、三光楼良子、菊池久美子  
8区 菊池留美子、菊池百合子、菊池策子  
9区 奥寺カホ子、桑畑寿子、菊池慶子、菊池悦子  
10区 小田田絹子、神楽田喜多子
- 【少年委員】  
菊池昭司、菊池正明、桑畑明生、宮澤一禎、小田島明、堀切弘徳、平山美知子(民生委員)、佐々木信也(上郷小)、菊池武彦(上郷中)

### 宮守町宮守

- 【区長】  
1区 多田良悦  
2区 菊池則夫  
3区 太田代元康  
4区 佐藤一紀  
5区 河野忠良  
6区 君崎一郎  
7区 板倉義正
- 【保健推進委員】  
1区 阿部幸子、菊池紀子  
2区 小原恵津子、菊池美幸  
3区 多田ツネ子、多田雪江、川野ひとみ  
4区 多田安雄、齊藤孝子、佐々木三枝子、阿部良子、菊池織子  
5区 多田マキ、大山美智子、河野クマエ、伊藤レイ子、佐々木淳子  
6区 高橋與志美、佐々木幸子  
7区 佐々木久美子、多田幸子
- 【少年委員】  
阿部義知、阿部千晴、河野千里、川村透(宮守小)、遠山文博(宮守中)、佐々木徹(民生委員)、佐々木千賀子(同)
- 【身体障害者相談委員】  
浅沼孝至(☎⑦3382)

【身体障害者相談委員】  
佐藤吉美(☎⑦2061)

### 宮守町鱒沢

- 【区長】  
1区 佐々木達郎  
2区 多田勇  
3区 阿部政雄  
4区 多田良作  
5区 菊池平蔵  
6区 菊池正一郎
- 【保健推進委員】  
1区 多田百美子、多田ワカ  
2区 小松トヤ、高橋ヨス子  
3区 多田満子、平賀敬子  
4区 多田孝子、菊池民子  
5区 菊池トシ子、松田ひろみ  
6区 多田智恵子、菊池静子
- 【少年委員】  
菊池佐、佐々木達郎、松井康博(鱒沢小)
- 【身体障害者相談委員】  
鈴木友吉(☎⑦2402)

### 市長ひとこと

ハラハラ・ドキドキ、わくわく  
将棋界の最高位を争う「第68期将棋名人戦」が、県内で初めて本市で開催されました。七番勝負の第二局。羽生善治名人に挑戦するのは、三浦弘行八段。大盤解説場には、全国から集まった400人のファンが勝負の行方を見守りました。私も立会人の一人として対局の場に。名人39歳、挑戦者36歳。じつと眼をつぶり正座をしながら考えている姿に、ハラハラ・ドキドキ。あえりあ遠野を始め、多くのスタッフも「最高の戦いの場を存分に提供したい」との思いを込め、ハラハラ・ドキドキの二日間でした。  
遠野物語発刊100周年を記念して、博物館が展示内容を一新しオープンしました。多くの関係者の皆さまからご理解とご協力をいただき、宮守町の歴史・文化も盛り込みました。水木しげる先生のアニメで、遠野郷の世界が世代を問わず楽しめます。建物本体はそのままに「わくわく」する施設が光り輝いております。(本田敏秋)