

1 新聞コーナーを2階へ移動
新聞を広げるスペースを確保



落ち着いて新聞を読める空間を作るため、新聞コーナーを2階へ移動。新聞を広げるスペースを十分に確保。

2 トイレは自動センサーで点灯
バリアフリーで、おむつシート設置



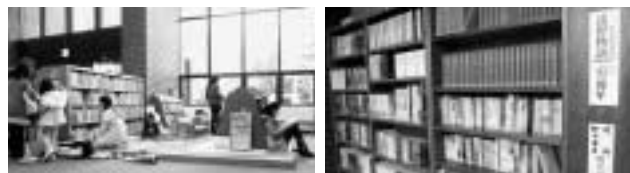
自動センサー設置。バリアフリー、おむつシートの設置により、障がいのある人や赤ちゃん連れの親子の利便性を向上。

3 視聴覚ホールは明るい照明と吸音素材の
カーペットで、イベントなどに便利

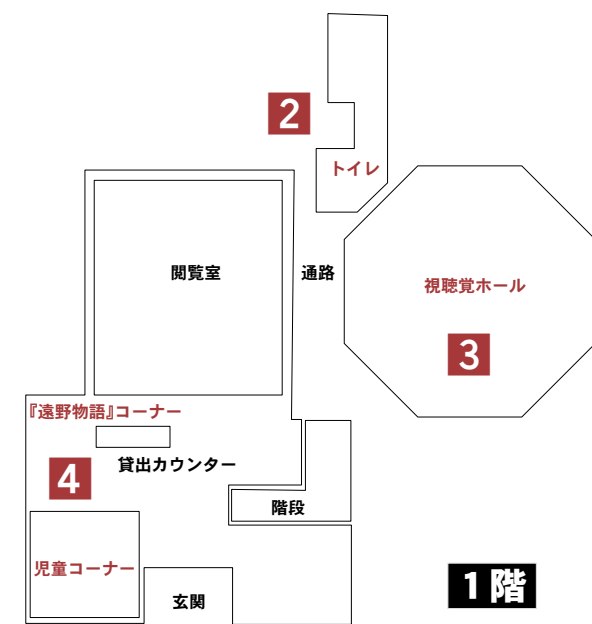
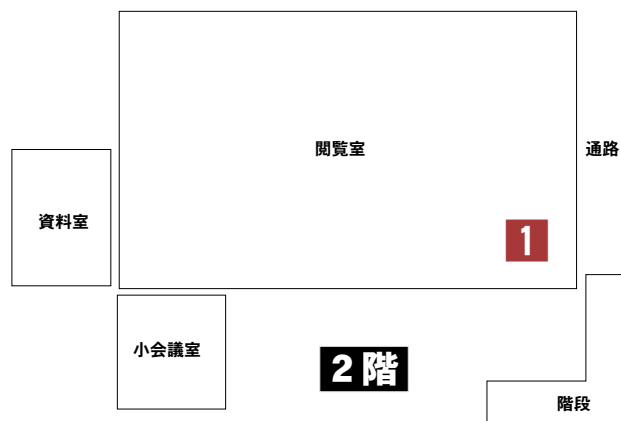


照明機器を改修し、より明るい空間に。音が外にもれにくい造りになり、市民のイベント・会議などに提供。

4 児童コーナーは明るく開放的に
カウンター脇に『遠野物語』コーナー移動



児童コーナーは明るく開放的な空間に。また『遠野物語』に関連する図書コーナーをカウンター脇に移動。



- ◆開館時間 9:00~17:00
※金曜日の開館時間
4月~9月 19:00まで
10月~3月 18:00まで
- ◆休館日 毎週月曜日、月末日、
年末年始、特別整理日など
- ◆貸出期間 2週間まで
- ◆貸出可能冊数 1人10冊まで
- ◆問い合わせ 市立図書館
☎@2340内線325



唯是理沙さん(32)
瑠里ちゃん(4) 穀町

リニューアル後、初めて来ました。児童コーナーは前よりコンパクトにまとまって、子どもと遊ぶのに使いやすくなりました。



菊池光亮さん
遠野高3年

広々とした空間に変わり、勉強に集中できるようになりました。学校にはない本も充実していて、調べ物をするときに便利です。

利用者の声

市立図書館は1月5日、改修工事を終えリニューアルオープンしました。今回の改修では、照明機器の更新や本棚を増設。以前より明るく開放的な空間が広がり、より利用しやすい図書館に生まれ変わりました。図書館は、昭和55年に市立博物館との複合施設として開館。老朽化が進んだため、昨年6月から改修工事を行ってまいりました。貸出し室、児童コーナー、郷土資料室の本棚を増設し、本を取りやすくしました。トイレをバリアフリー化、新聞コーナーを2階に移動、視聴覚ホールの照明を新しくするなど、より利用しやすい施設となりました。

また、6月に発行100周年を迎える『遠野物語』の関連図書を貸出しカウンター脇に移動し、市民の皆さんが『遠野物語』に親しめる環境をつくりました。

読書は「読む」「書く」「考える」基本的な力を養い、表現力や想像力も高めます。市立図書館では、一般図書や児童図書のほか郷土資料などおよそ17万冊の本を保管。図書館や各地区センターにある端末からは、本の検索や予約ができるほか、移動図書館「やまどり号」が市内を巡回し、さまざまな形で本を貸し出せる環境を提供しています。

ぜひ、この機会に図書館をたくさん利用して、読書を通じた「心の所得」を増やしましょう。